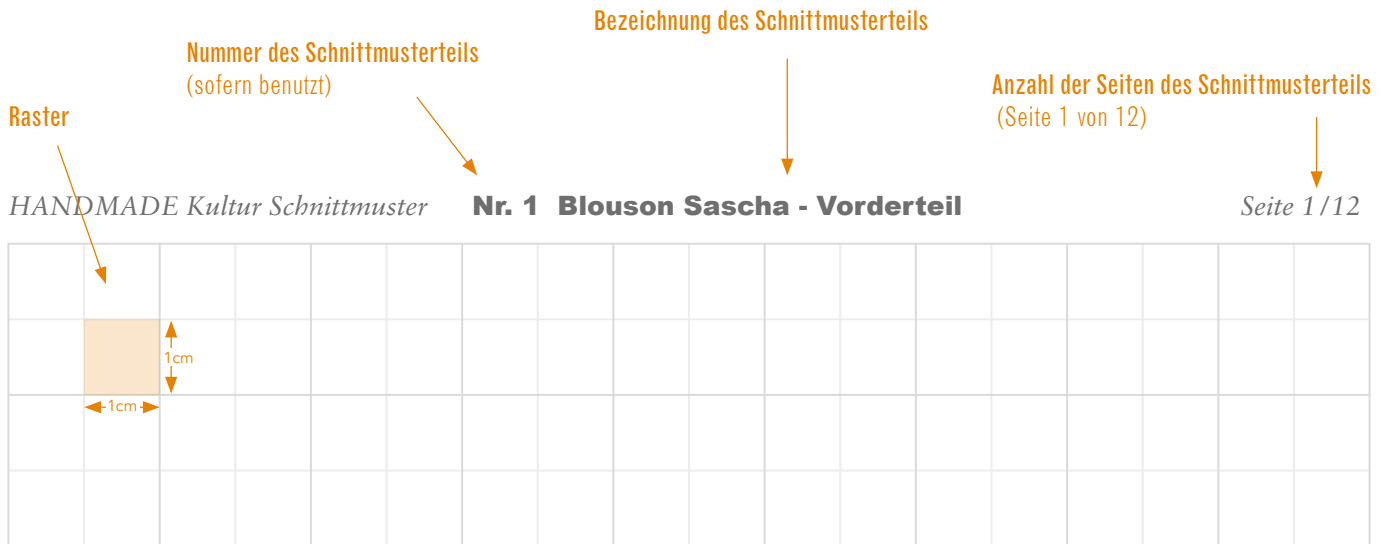


# WICHTIG!

## ANLEITUNG FÜR DEN AUSDRUCK DES SCHNITTMUSTERS

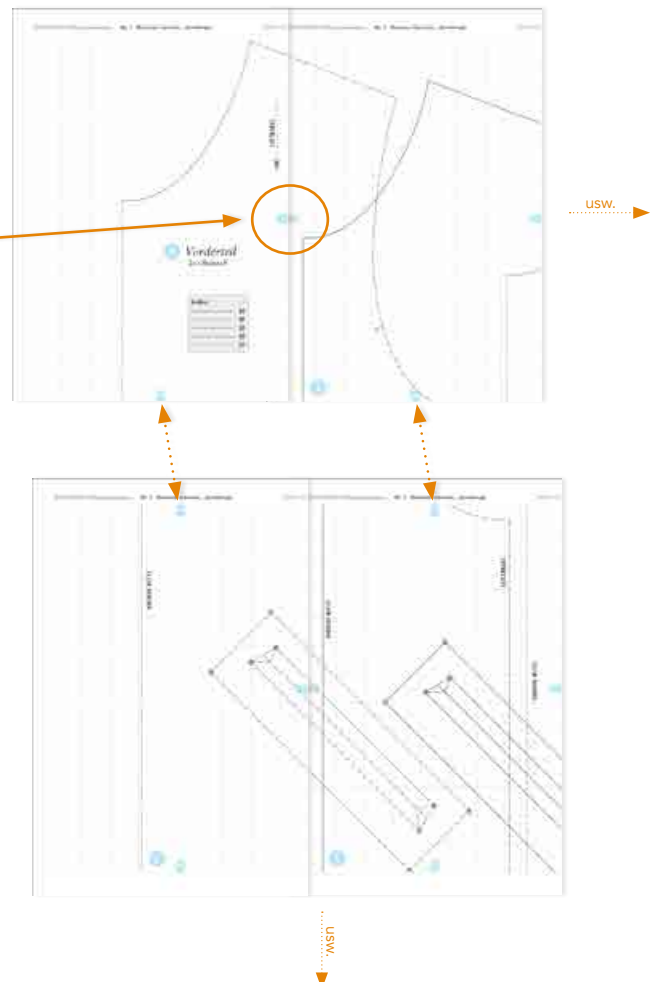
Das Schnittmuster ist auf einem Raster aufgebaut, dessen kleinste Einheit in Breite und Höhe jeweils 1 cm misst. Benutzt bitte diese Seite zum Testen eurer Druckereinstellung, bevor ihr alle Seiten des Schnittmusters ausdruckt.



## ANLEITUNG FÜR DAS ZUSAMMENKLEBEN DES SCHNITTMUSTERS

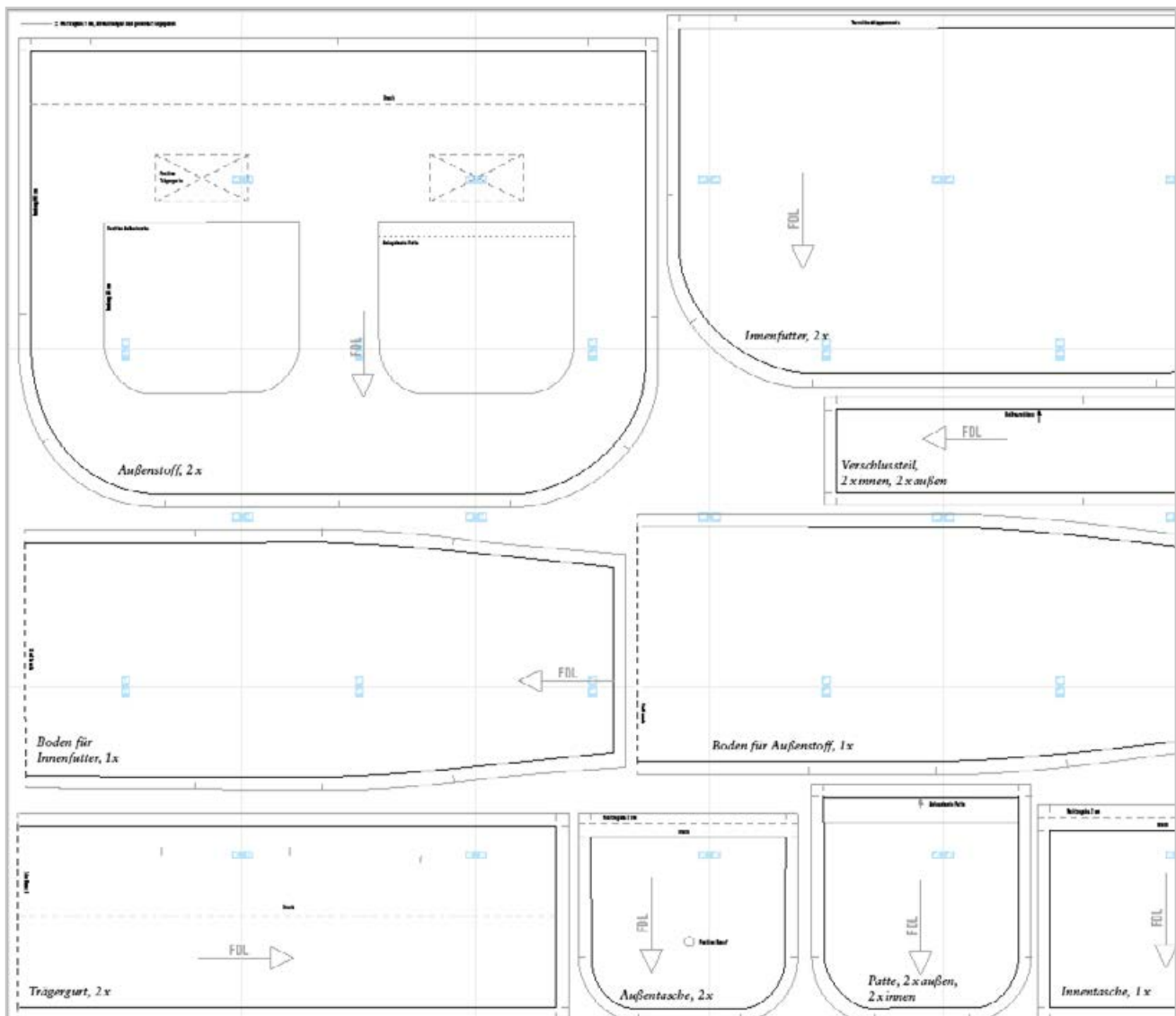
1. Bevor ihr die ausgedruckten Seiten zusammenklebt, schneidet ihr jeweils den rechten und unteren Rand einer Seite entlang des Rasters ab.
2. Klebt die erste waagerechte Reihe des Schnittmusters zusammen. Achtet dabei darauf, dass die bunten Registerkästchen 1A<->1A / 2A<->2A usw. passgenau zueinander liegen.
3. Jetzt alle weiteren waagerechten Reihen des Schnittmusters zusammenkleben. Wie viele das sind, könnt ihr der Übersichtsseite des Schnittmusters entnehmen.
4. Klebt nun die waagerechten Reihen aneinander. Achtet auch hierbei darauf, dass die bunten Registerkästchen 1A<->1A / 2A<->2A usw. passgenau zueinander liegen.

**HINWEIS:** Die Zahl in den Kreisen (sofern verwendet) ist die Nummer des Schnittteils, wie sie auch in der Anleitung und dem Lageplan verwendet wird.



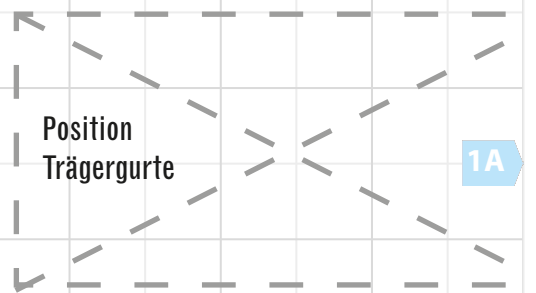
Seiten insgesamt:

18



— = Nahtzugabe 1 cm, Abweichungen sind gesondert angegeben

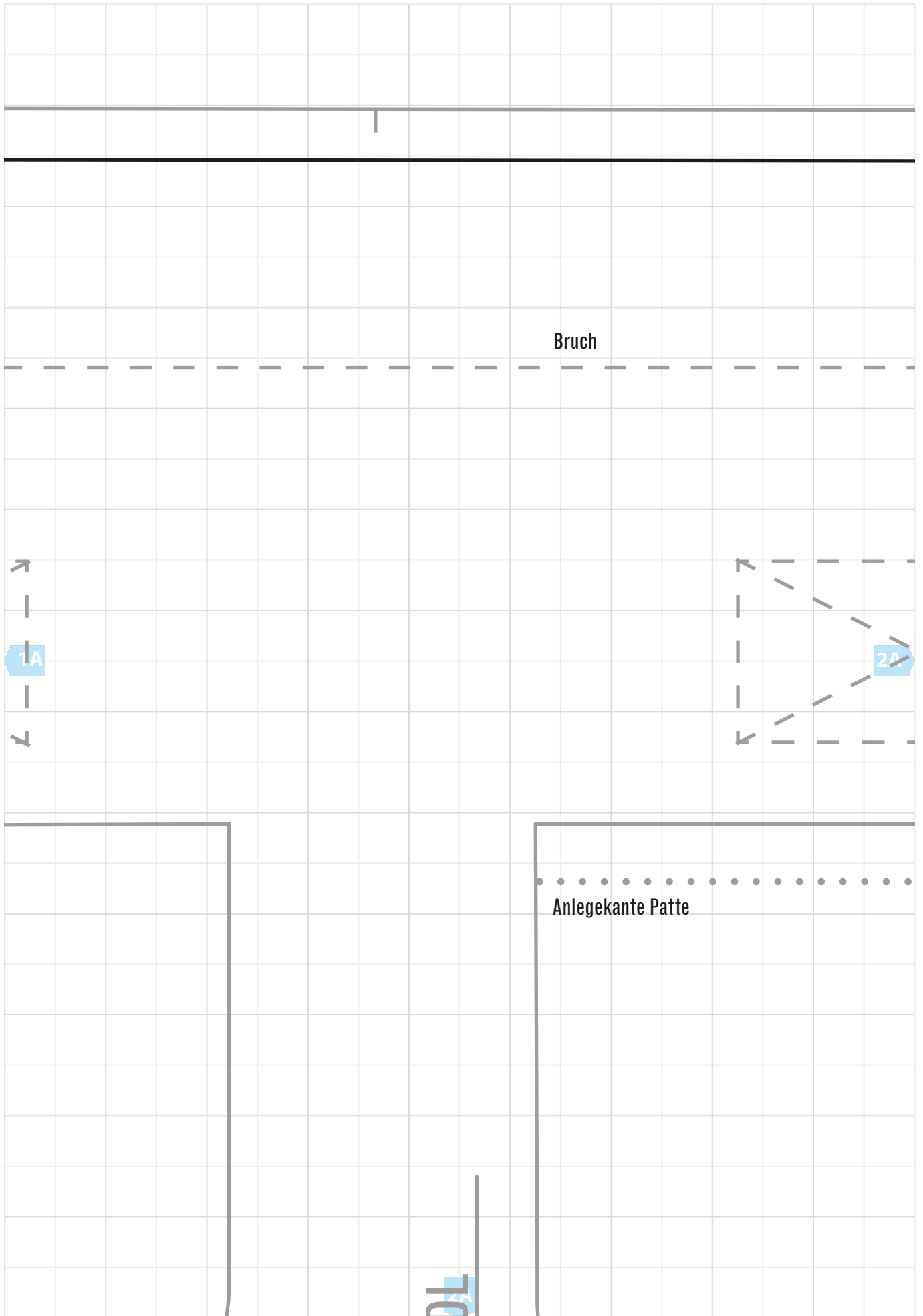
Umfang 98 cm

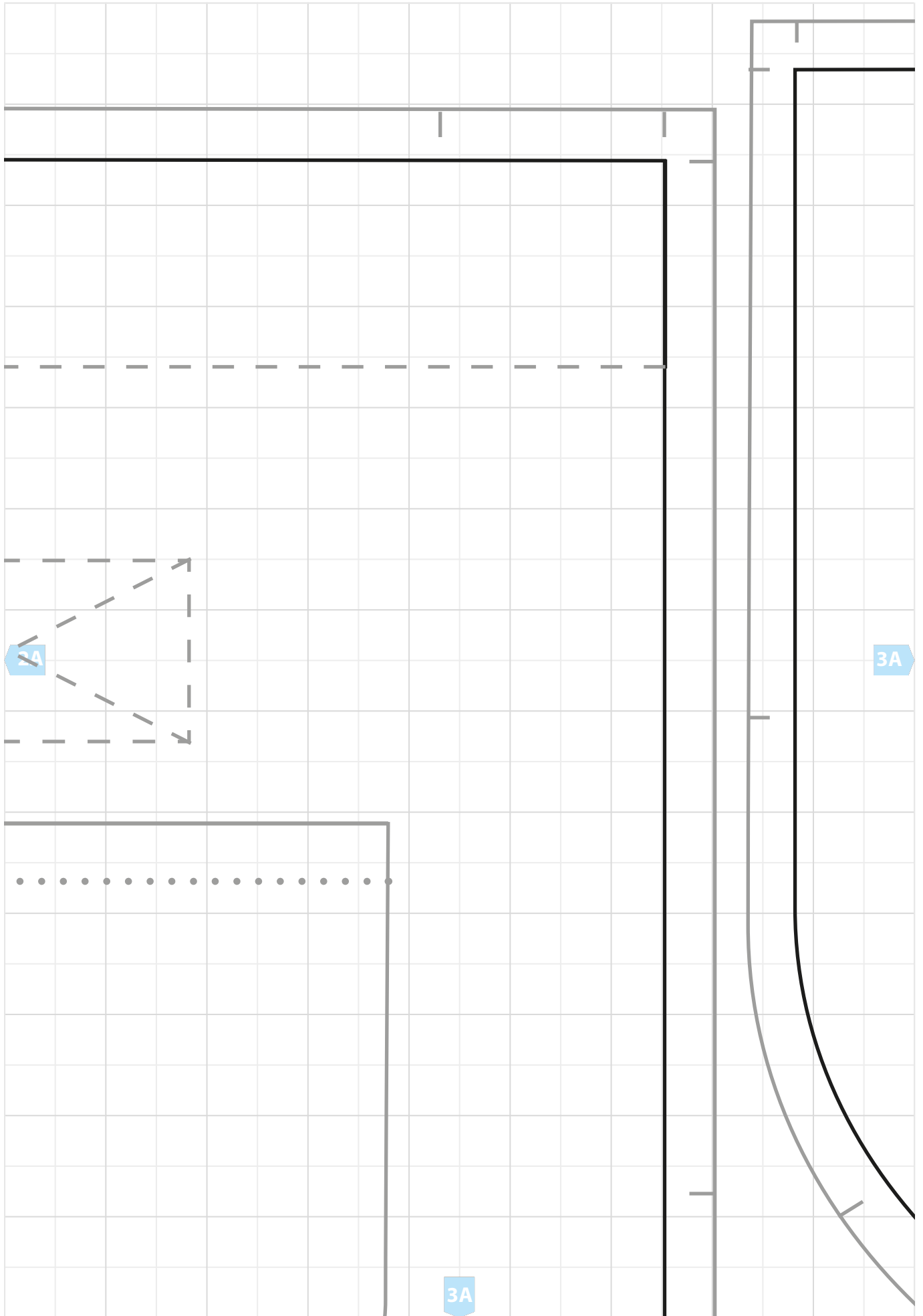


Position Außentasche

Umfang 38 cm

1A





Verschlussklappenansatz

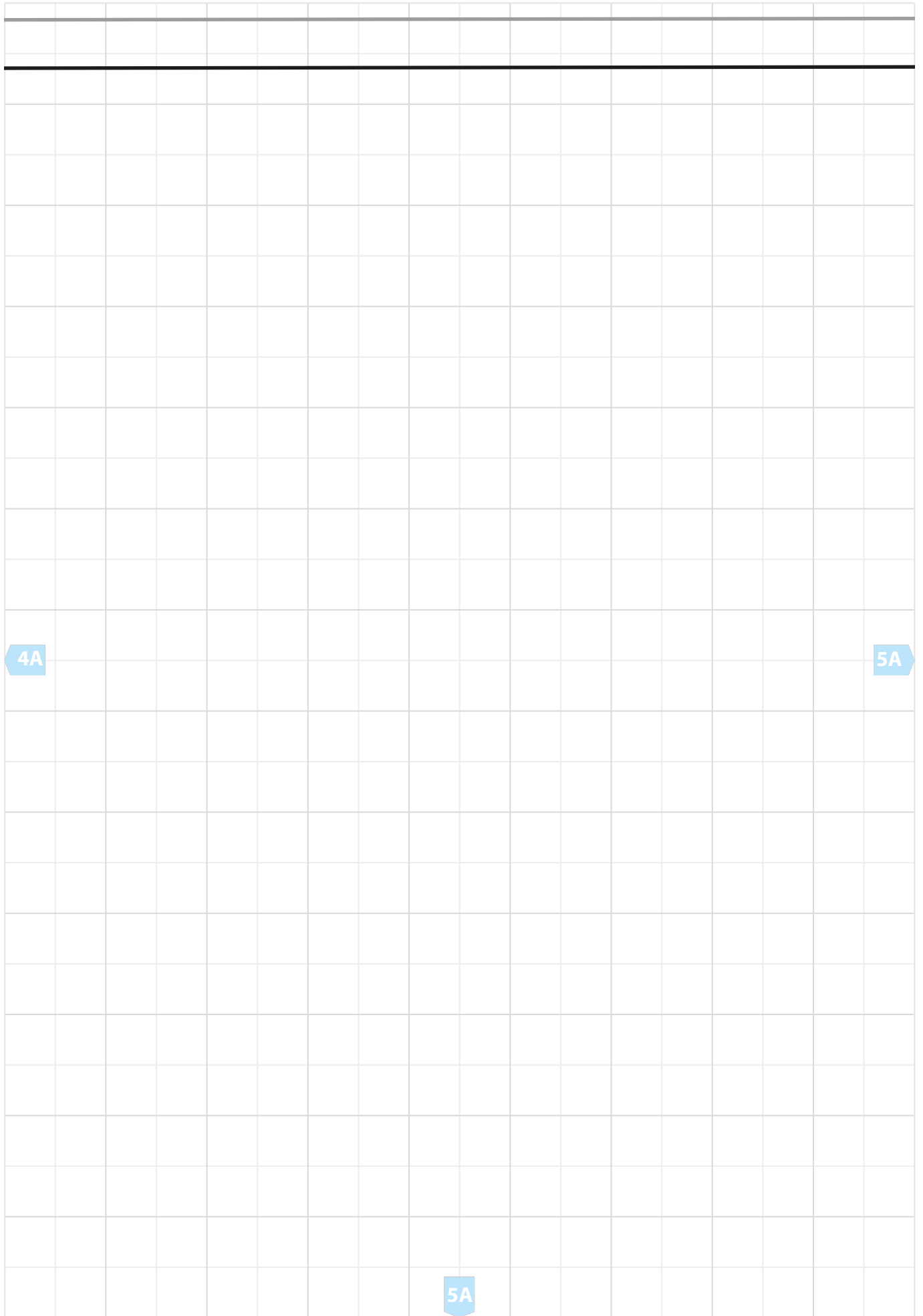
3A

4A



*Innenfutter, 2 x*

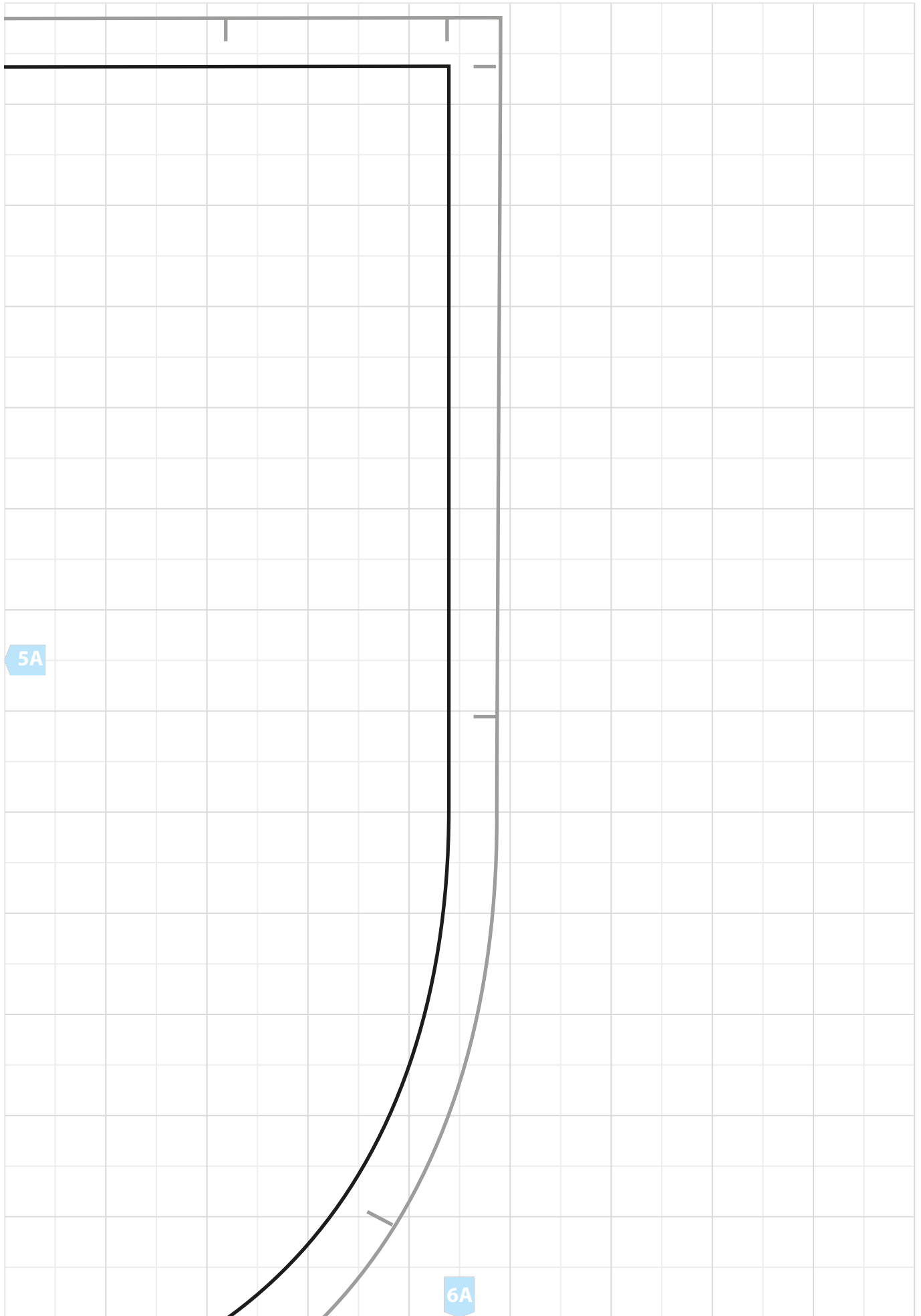
4A



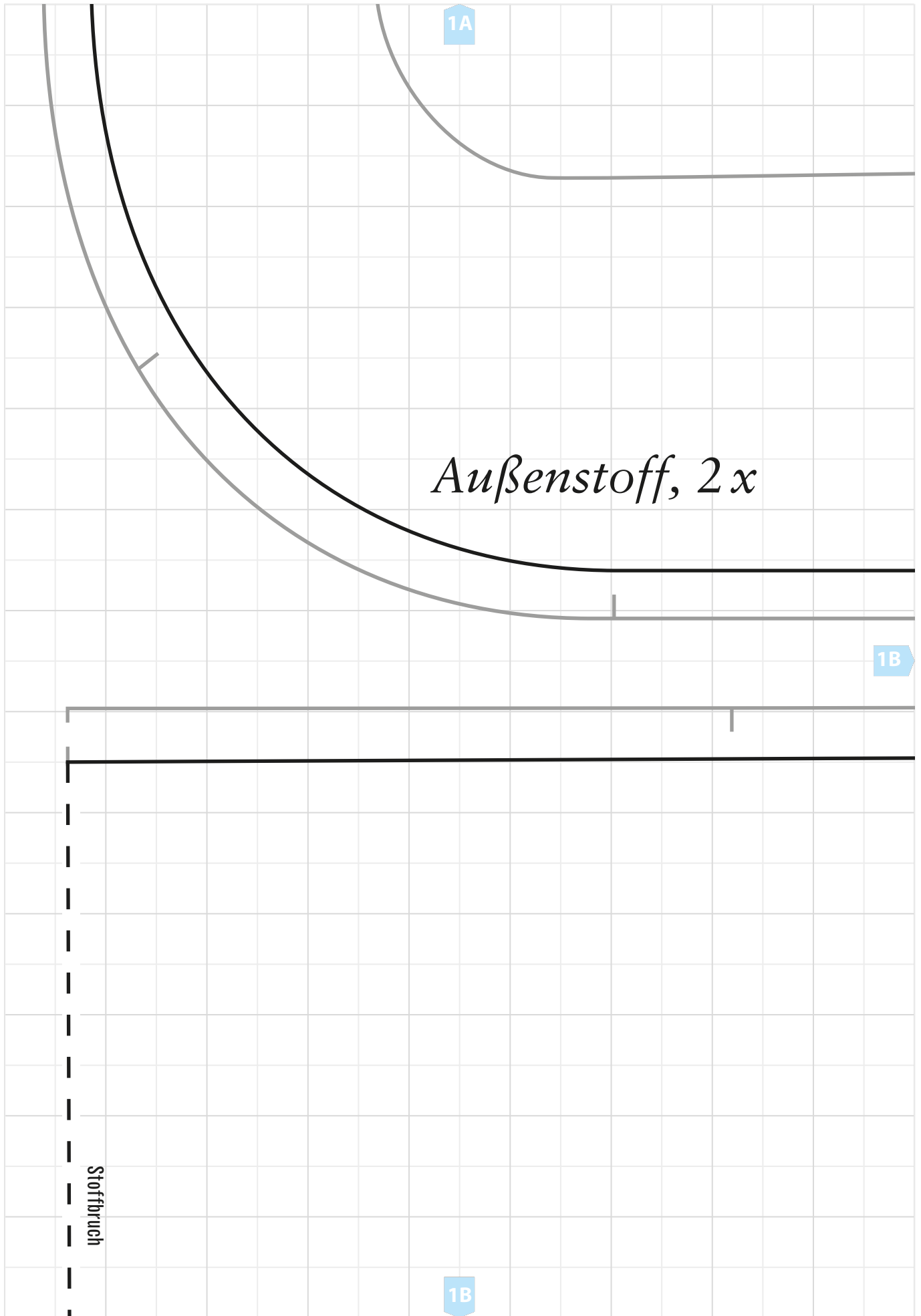
4A

5A

5A







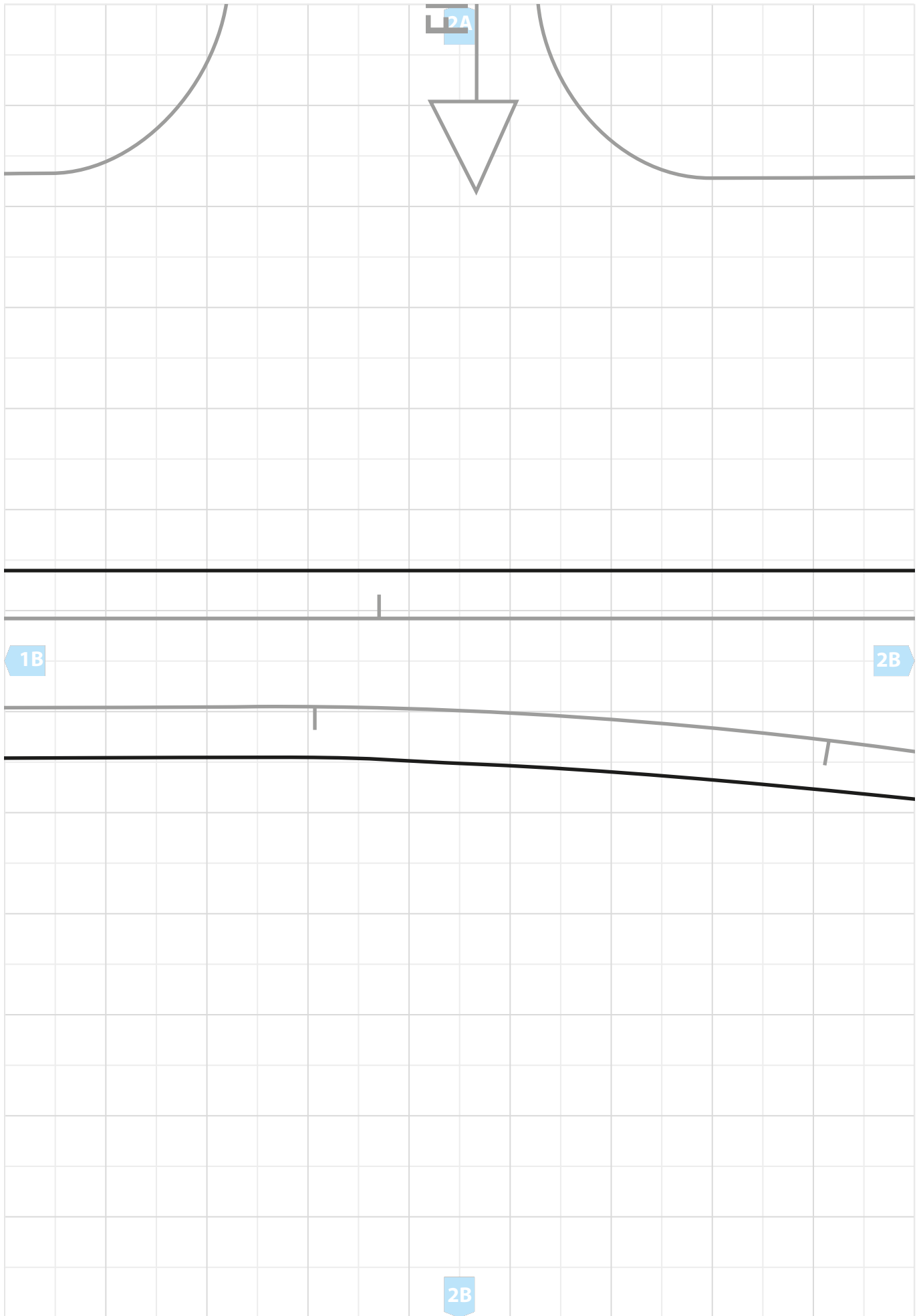
1A

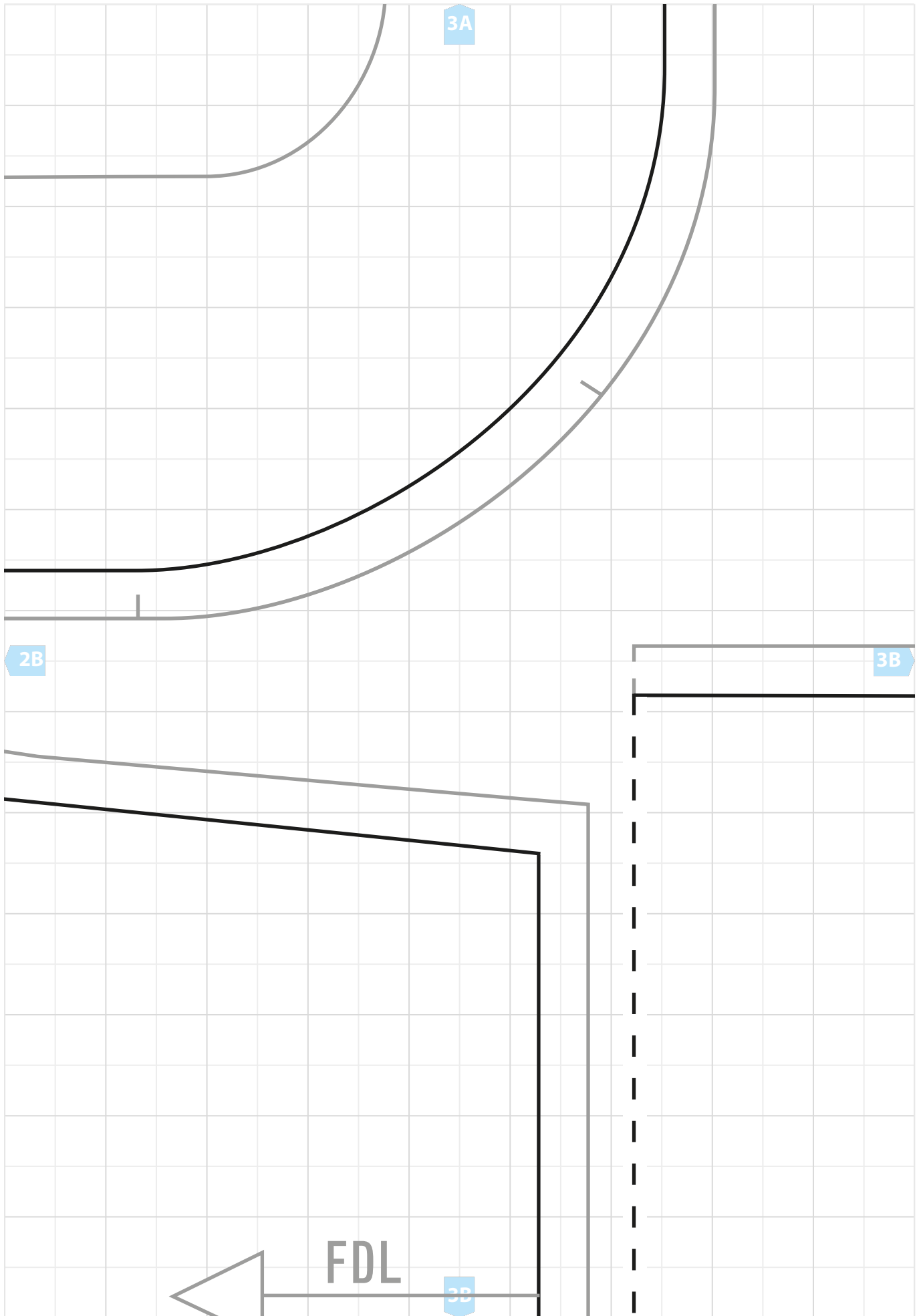
*Außenstoff, 2x*

1B

Stoffruch

1B





4A

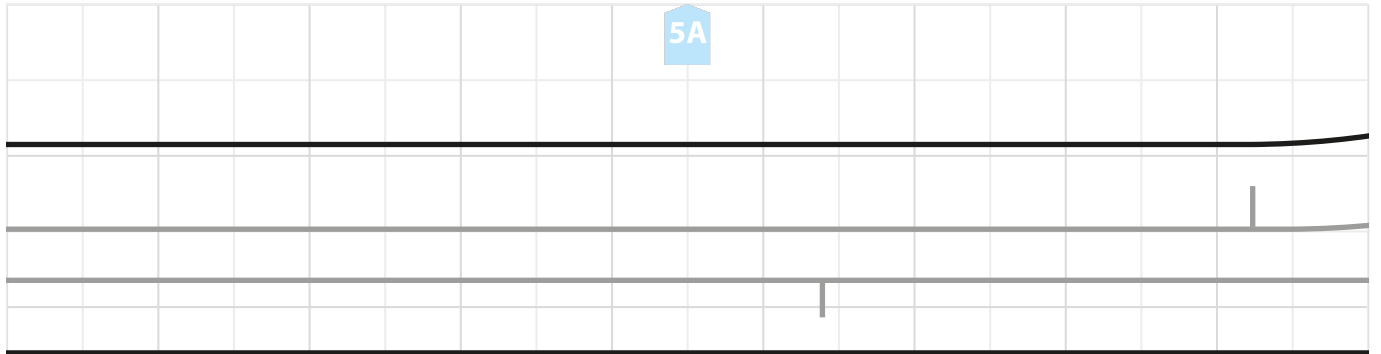
*Verschlusssteil,  
2 x innen, 2 x außen*

3B

4B

4B

5A



FDL

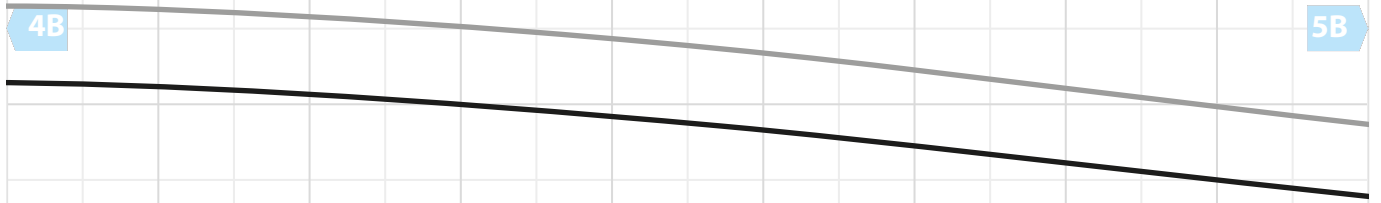


2



4B

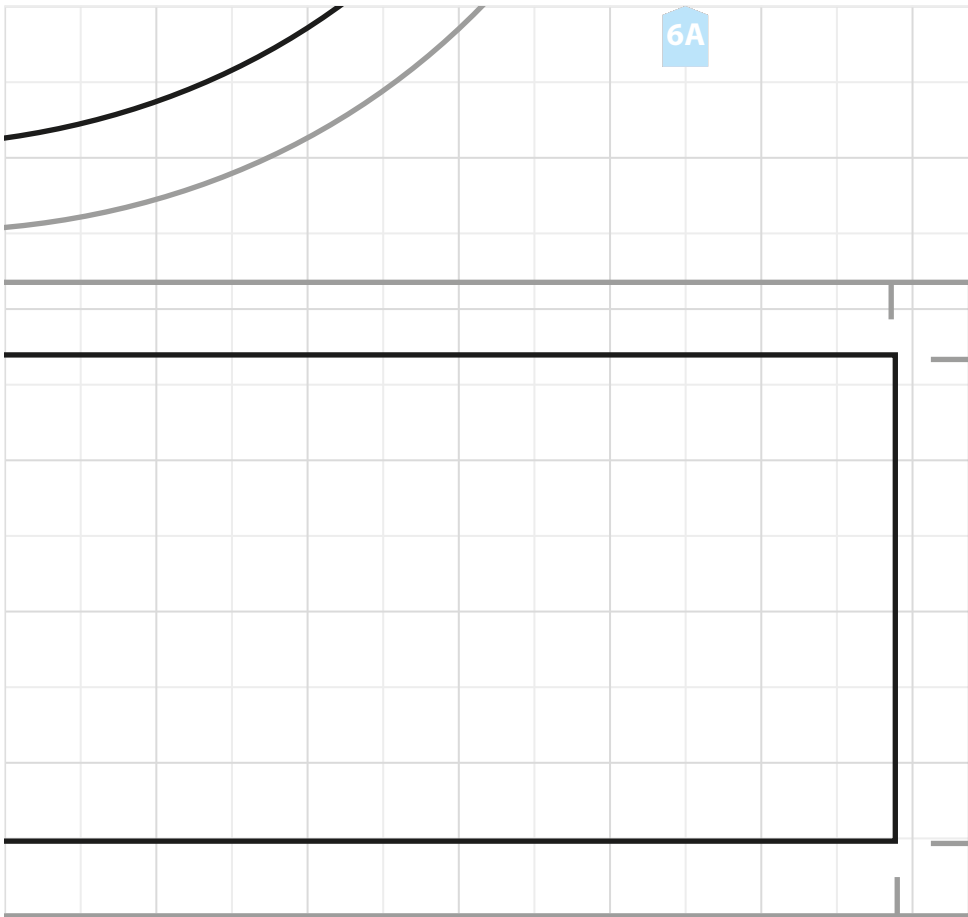
5B



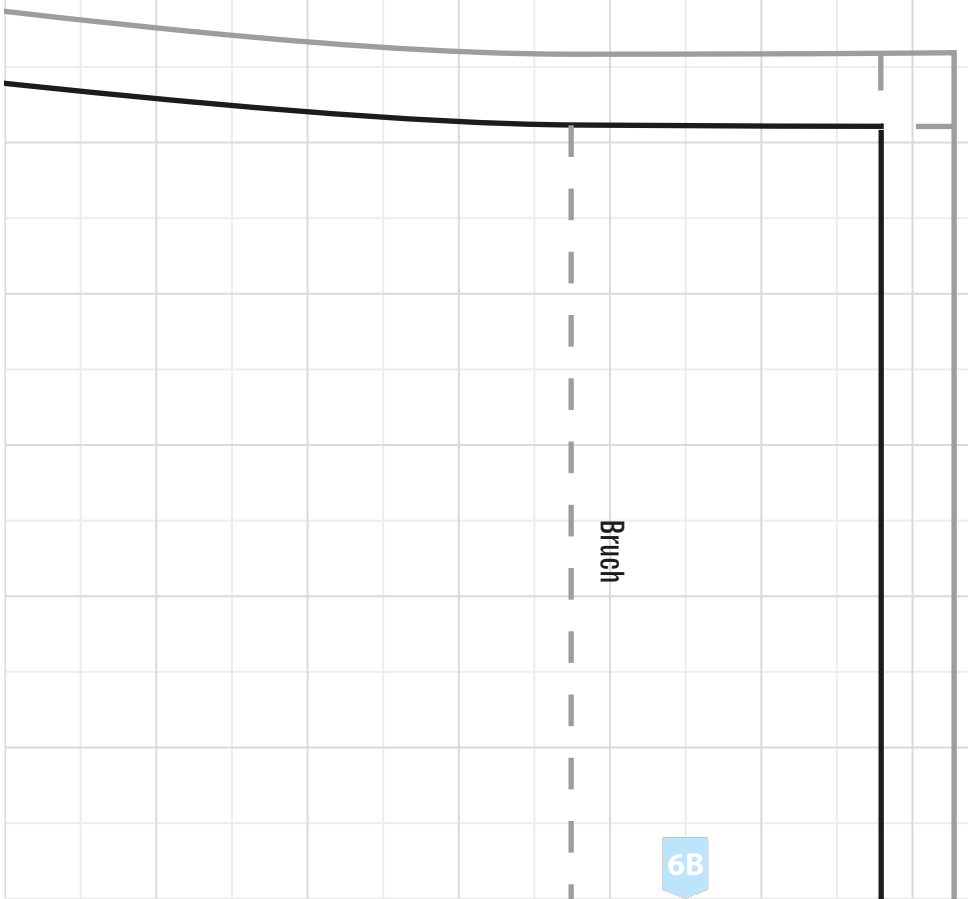
5B



6A



5B



6B

1B

*Boden für  
Innenfutter, 1x*

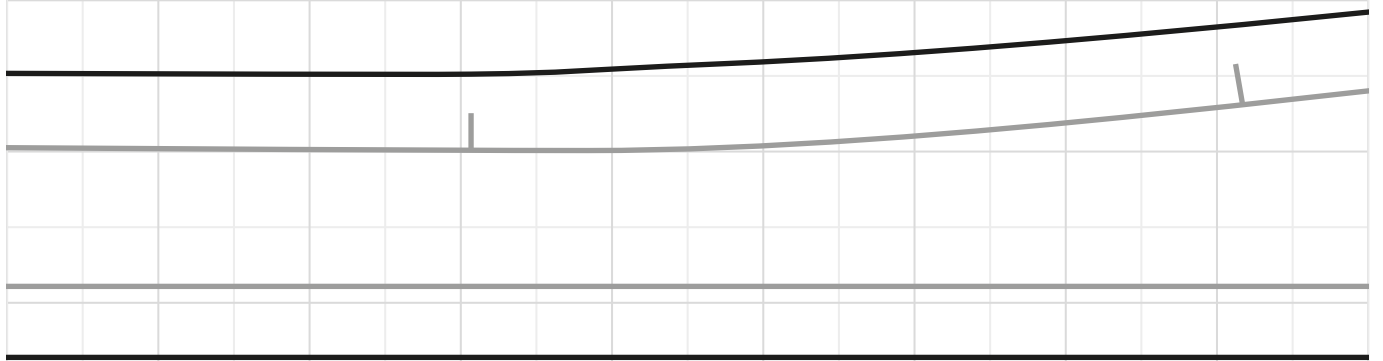
1C

Stoffbruch

FD

*Trägergurt, 2x*

2B



1C

|

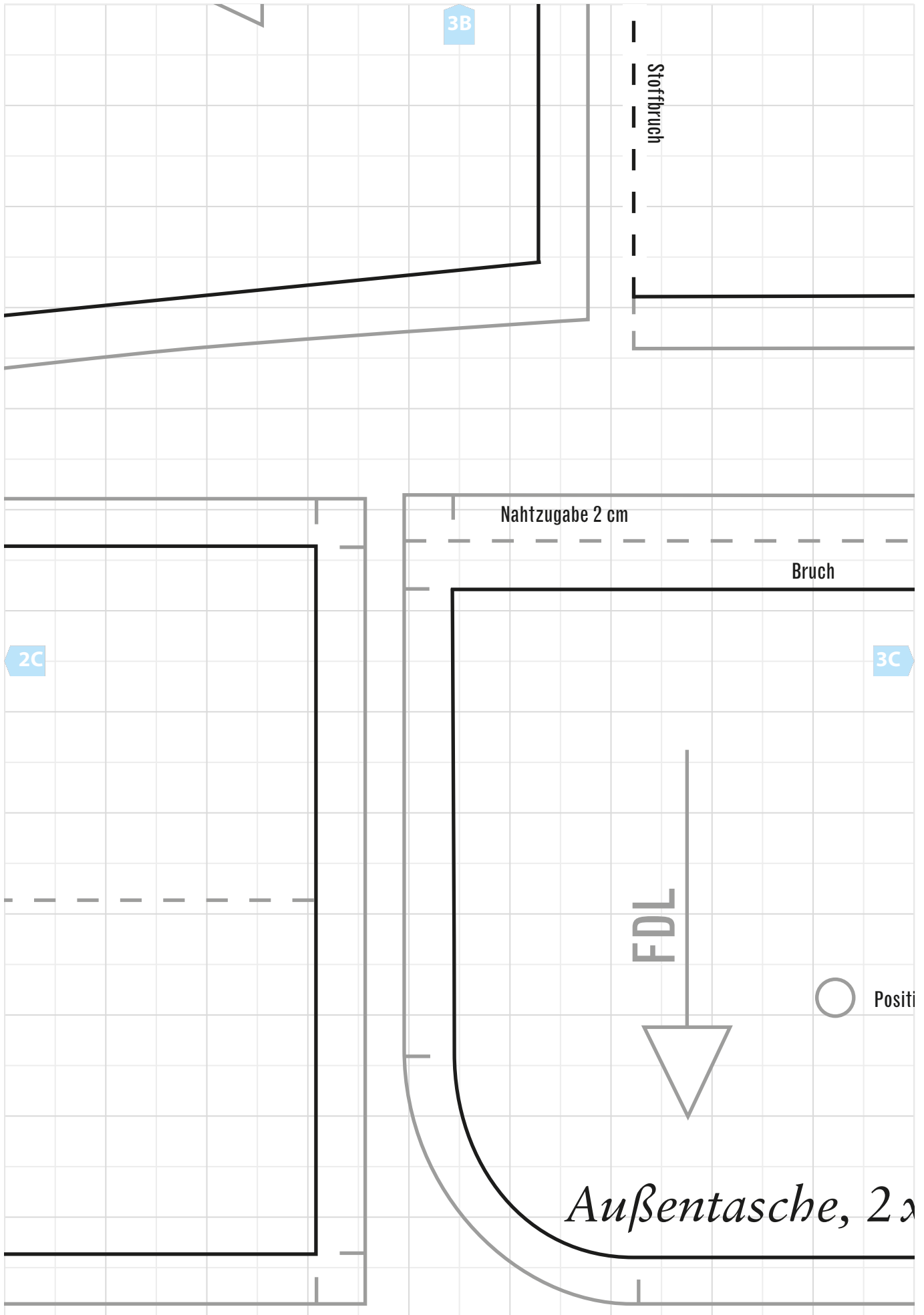
/

2C

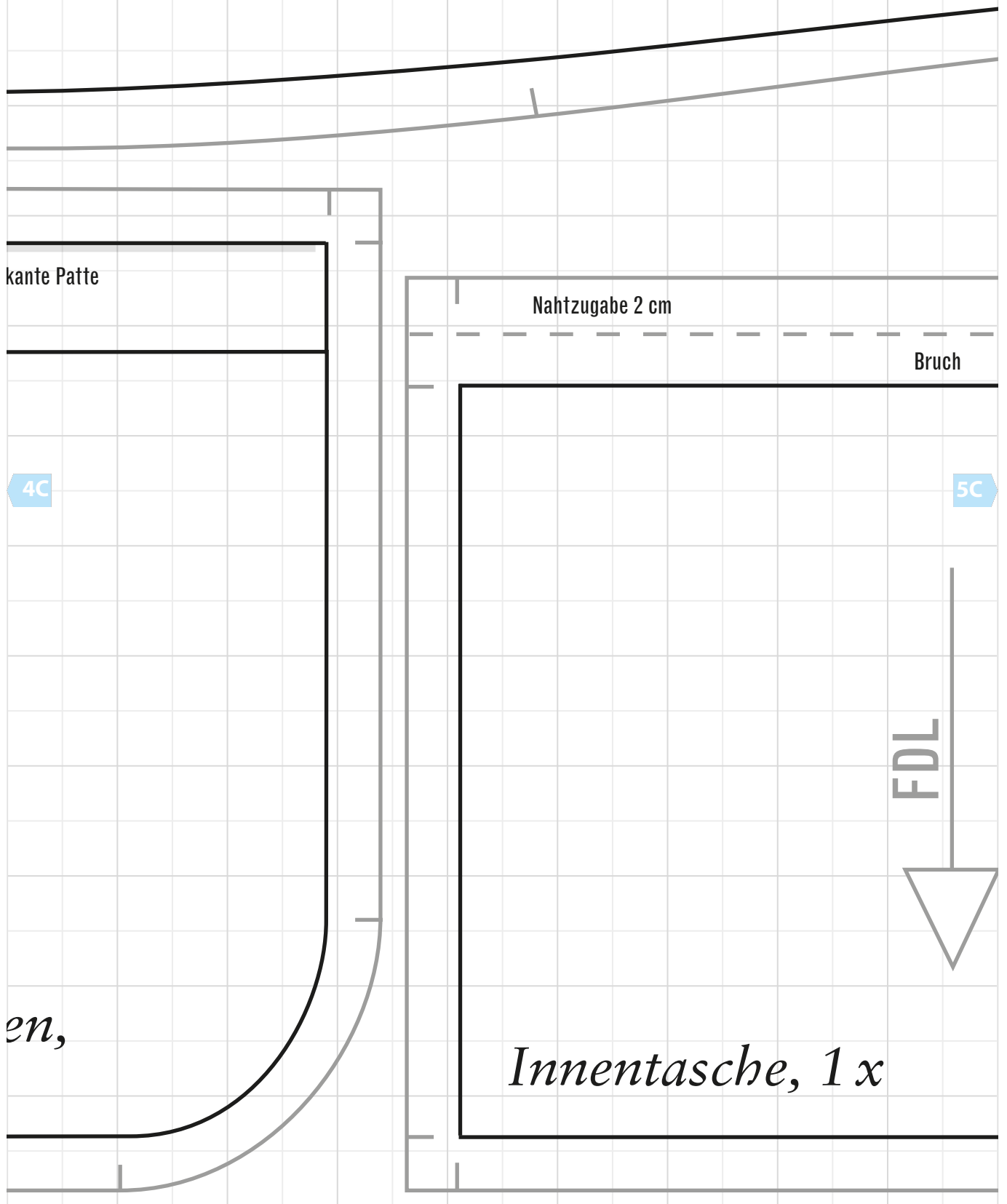
Bruch







5B



kante Patte

Nahtzugabe 2 cm

Bruch

4C

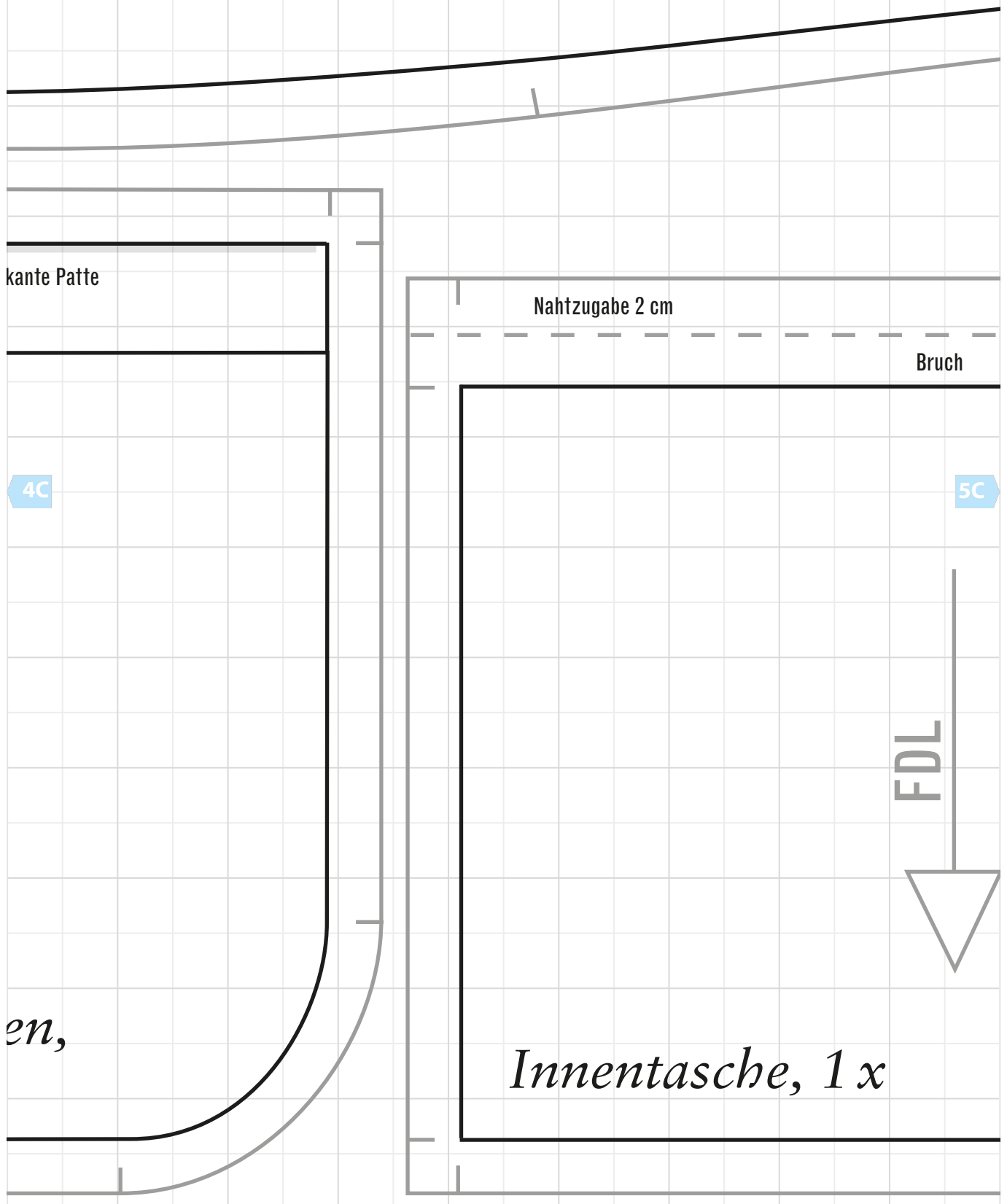
5C

FDL

en,

*Innentasche, 1 x*

5B



kante Patte

Nahtzugabe 2 cm

Bruch

4C

5C

FDL

en,

*Innentasche, 1 x*

