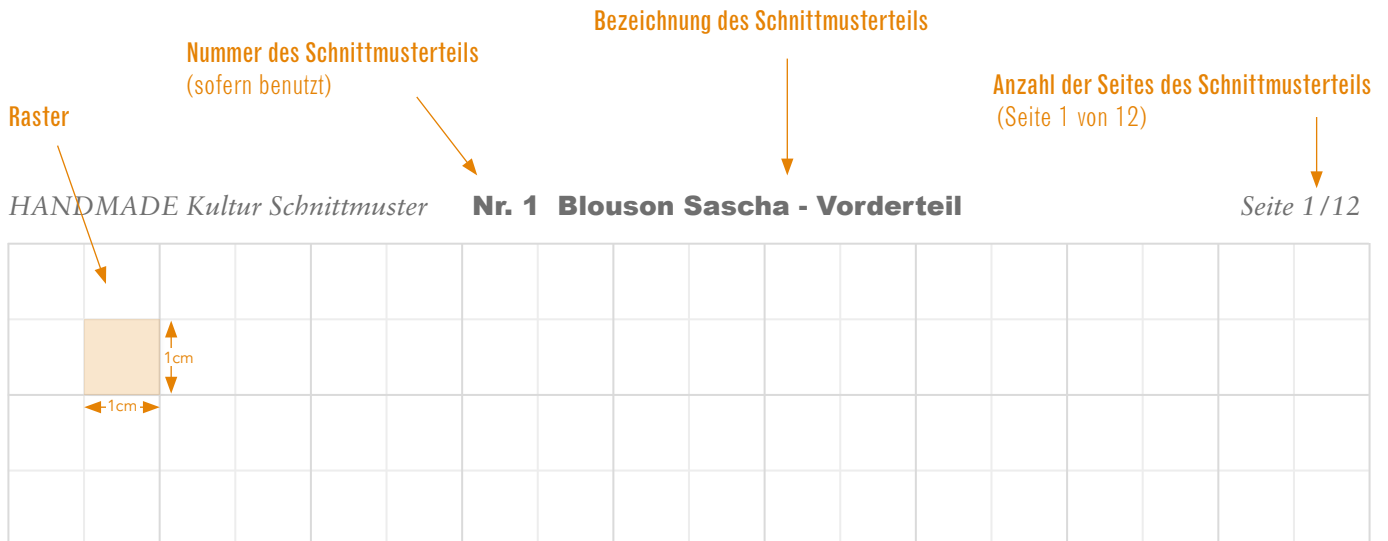


WICHTIG!

ANLEITUNG FÜR DEN AUSDRUCK DES SCHNITTMUSTERS

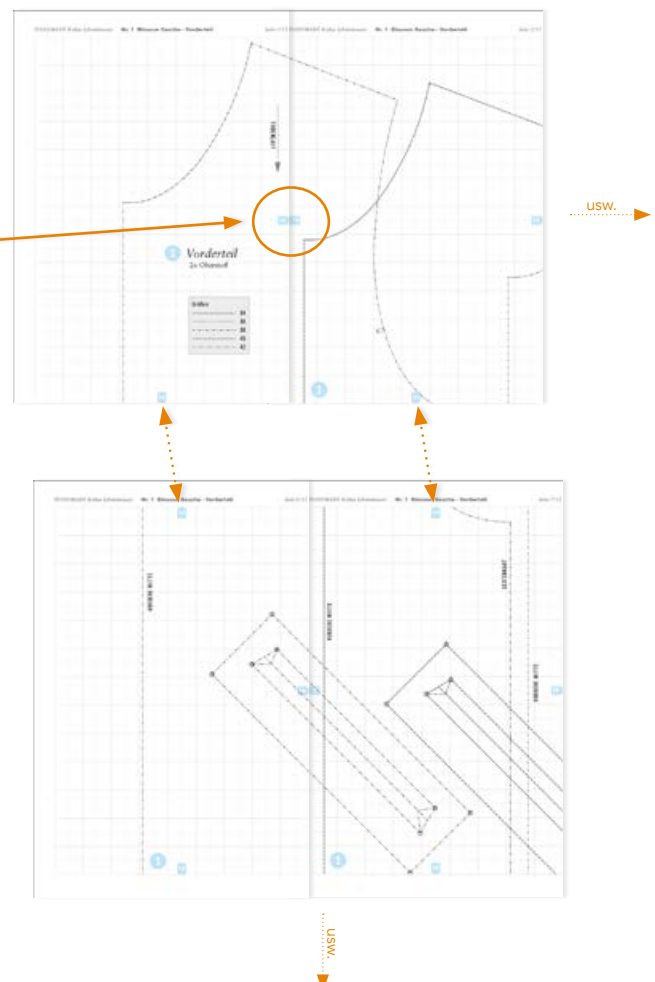
Das Schnittmuster ist auf einem Raster aufgebaut, dessen kleinste Einheit in Breite und Höhe jeweils 1 cm misst. Benutzt bitte diese Seite zum Testen eurer Druckereinstellung, bevor ihr alle Seiten des Schnittmusters ausdruckt.



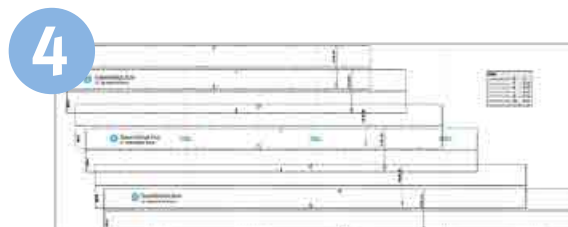
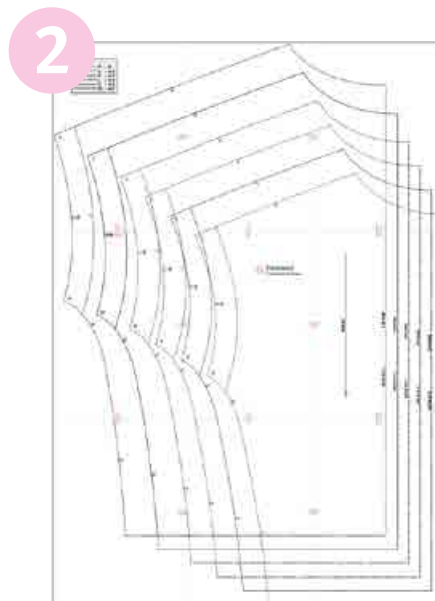
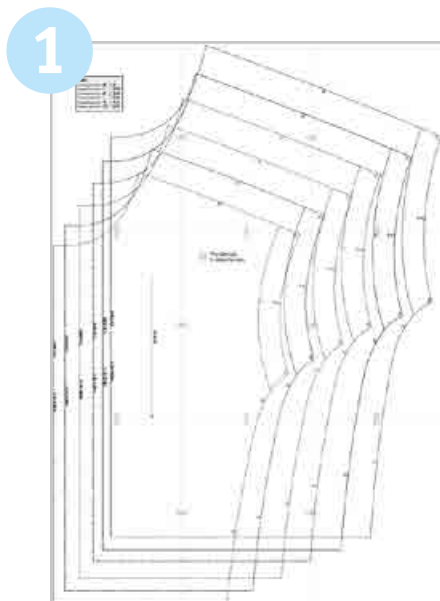
ANLEITUNG FÜR DAS ZUSAMMENKLEBEN DES SCHNITTMUSTERS

1. Bevor ihr die ausgedruckten Seiten zusammenklebt, schneidet ihr jeweils den rechten und unteren Rand einer Seite entlang des Rasters ab.
2. Klebt die erste waagerechte Reihe des Schnittmusters zusammen. Achtet dabei darauf, dass die bunten Registerkästchen 1A<->1A / 2A<->2A usw. passgenau zueinander liegen.
3. Jetzt alle weiteren waagerechten Reihen des Schnittmusters zusammenkleben. Wie viele das sind, könnt ihr der Übersichtsseite des Schnittmusters entnehmen.
4. Klebt nun die waagerechten Reihen aneinander. Achtet auch hierbei darauf, dass die bunten Registerkästchen 1A<->1A / 2A<->2A usw. passgenau zueinander liegen.

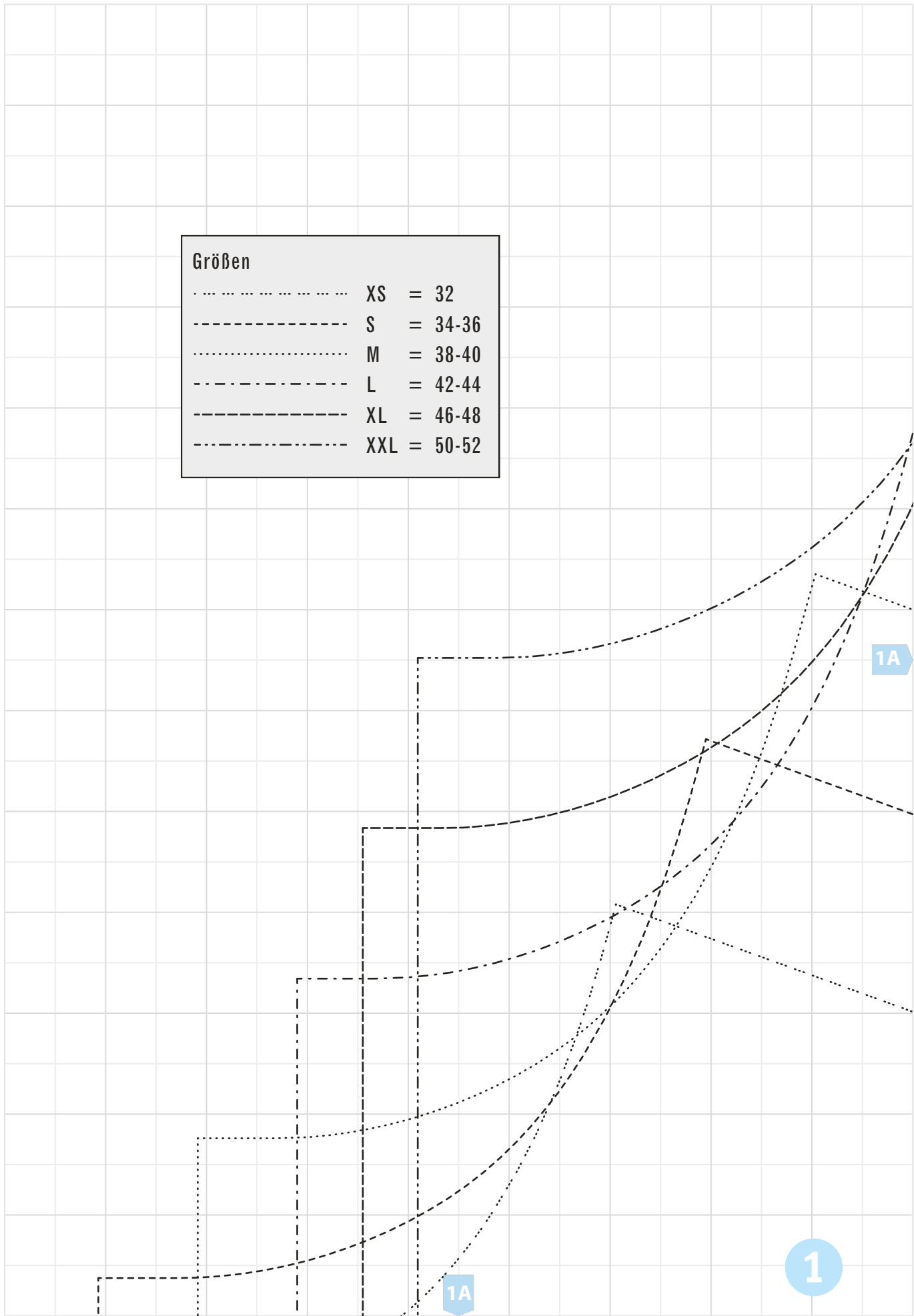
HINWEIS: Die Zahl in den Kreisen (sofern verwendet) ist die Nummer des Schnittteils, wie sie auch in der Anleitung und dem Lageplan verwendet wird.

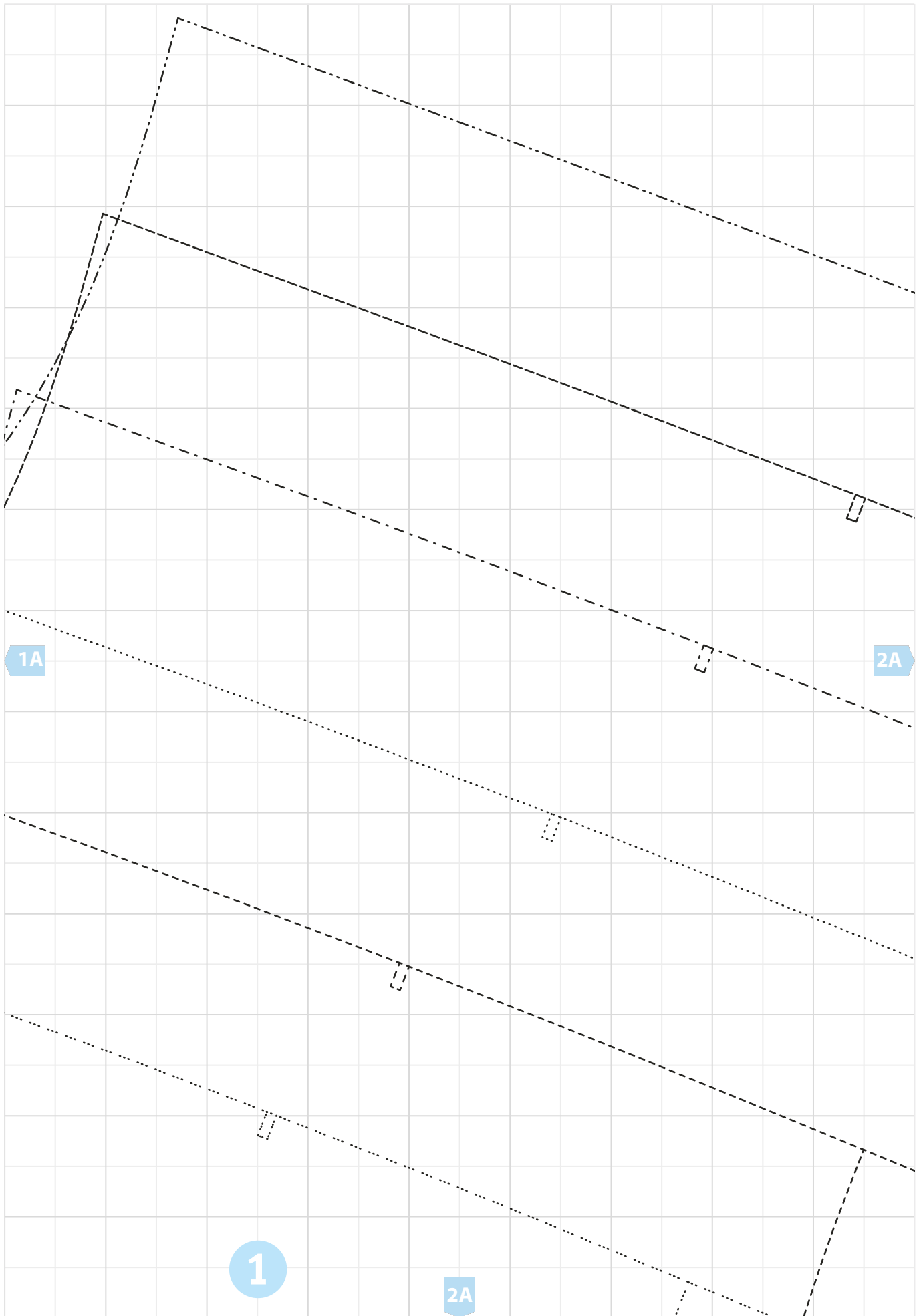


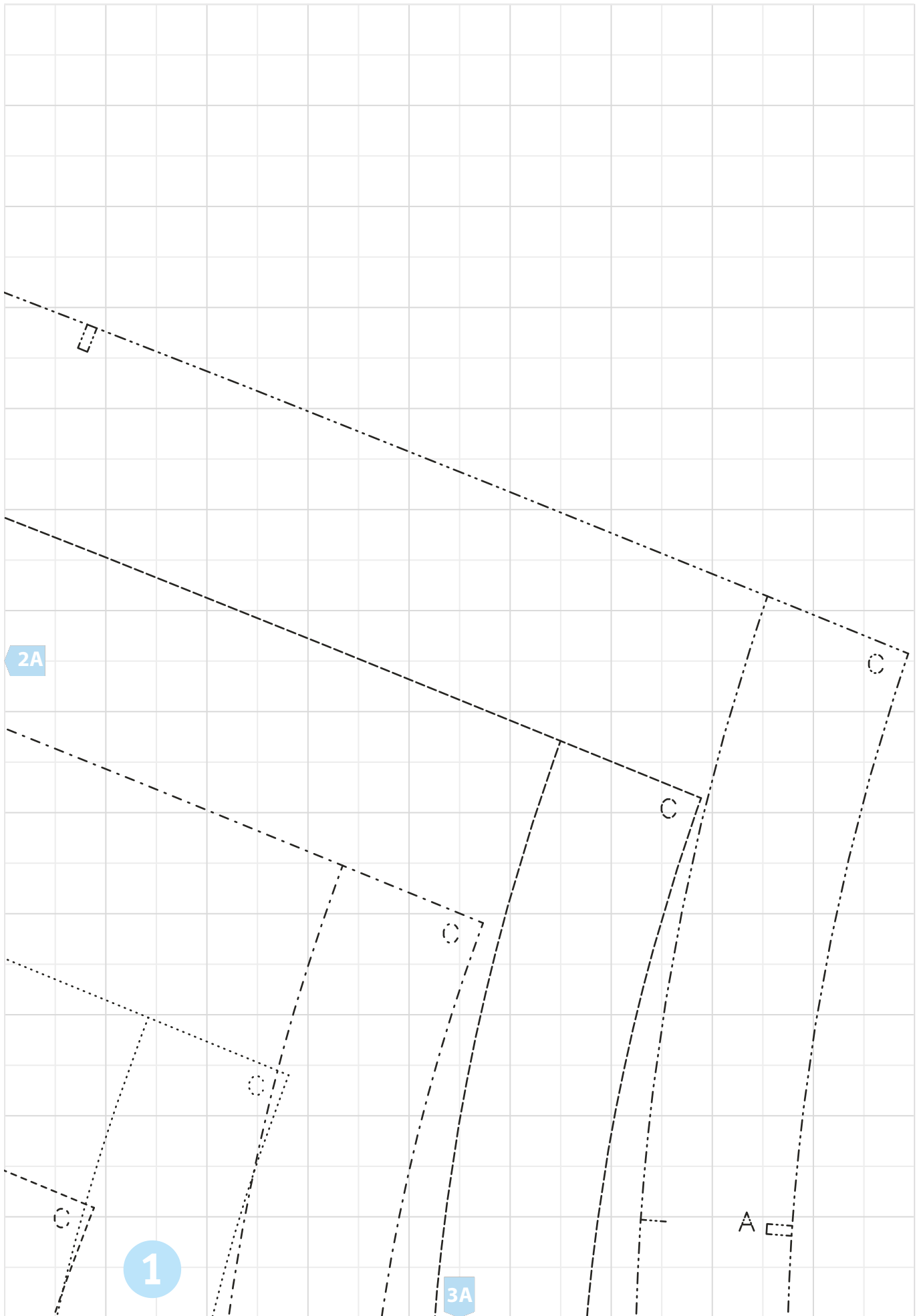
Seiten insgesamt:	29
Nr. 1 Vorderteil	9
Nr. 2 Rückteil	9
Nr. 3 Ärmelbeleg	3
Nr. 4 Saumbündchen	4
Nr. 5 Halslochbündchen	4



Größen	
.....	XS = 32
-----	S = 34-36
.....	M = 38-40
-----	L = 42-44
-----	XL = 46-48
-----	XXL = 50-52







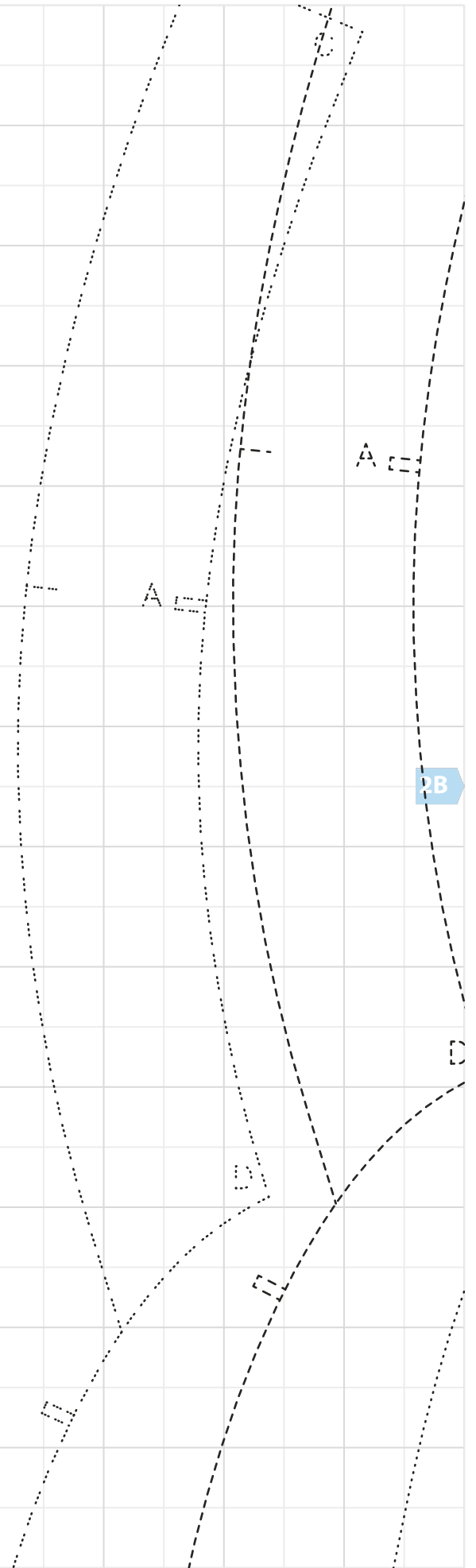
1 *Vorderteil*
1x Oberstoff im Bruch

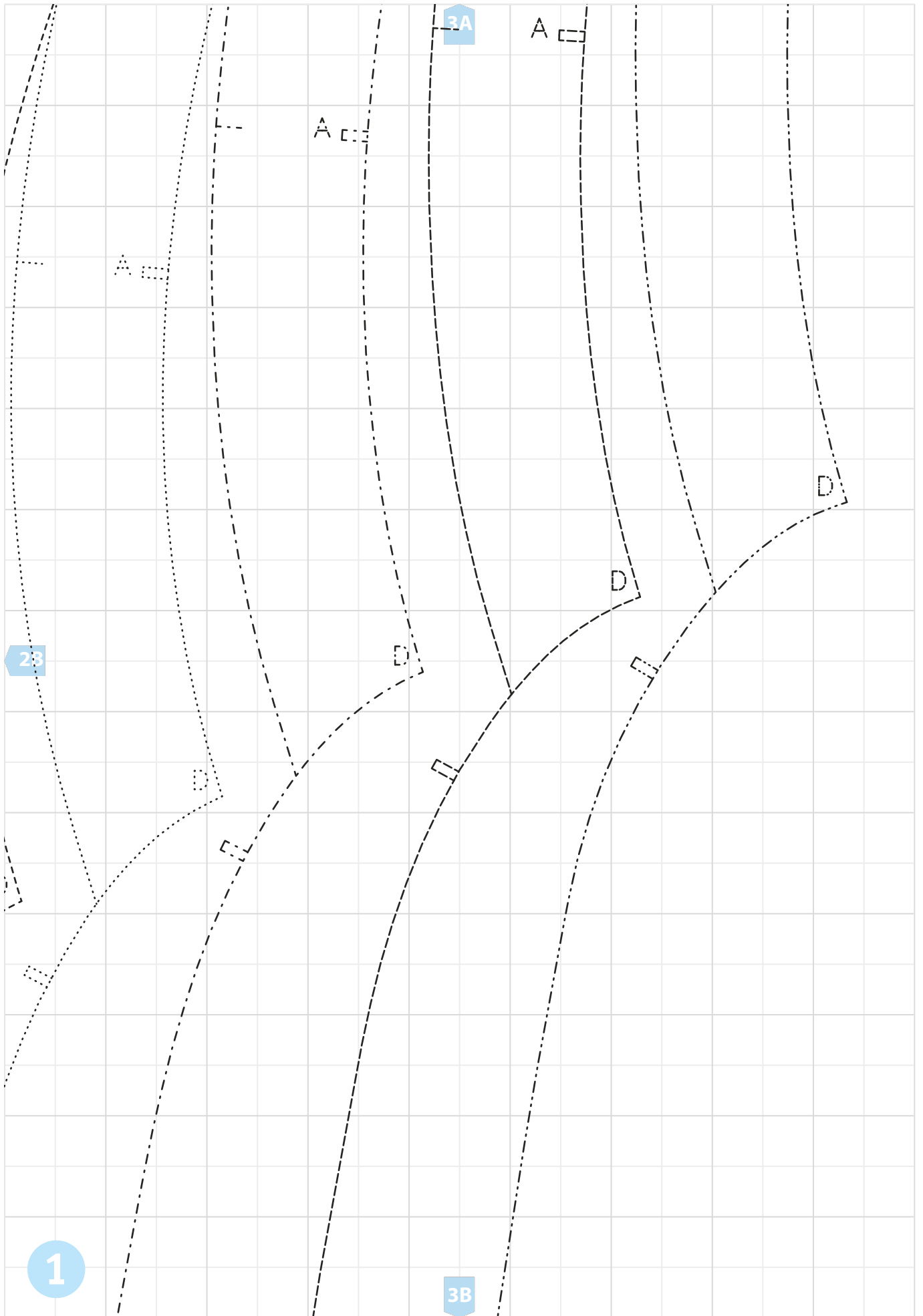
2A

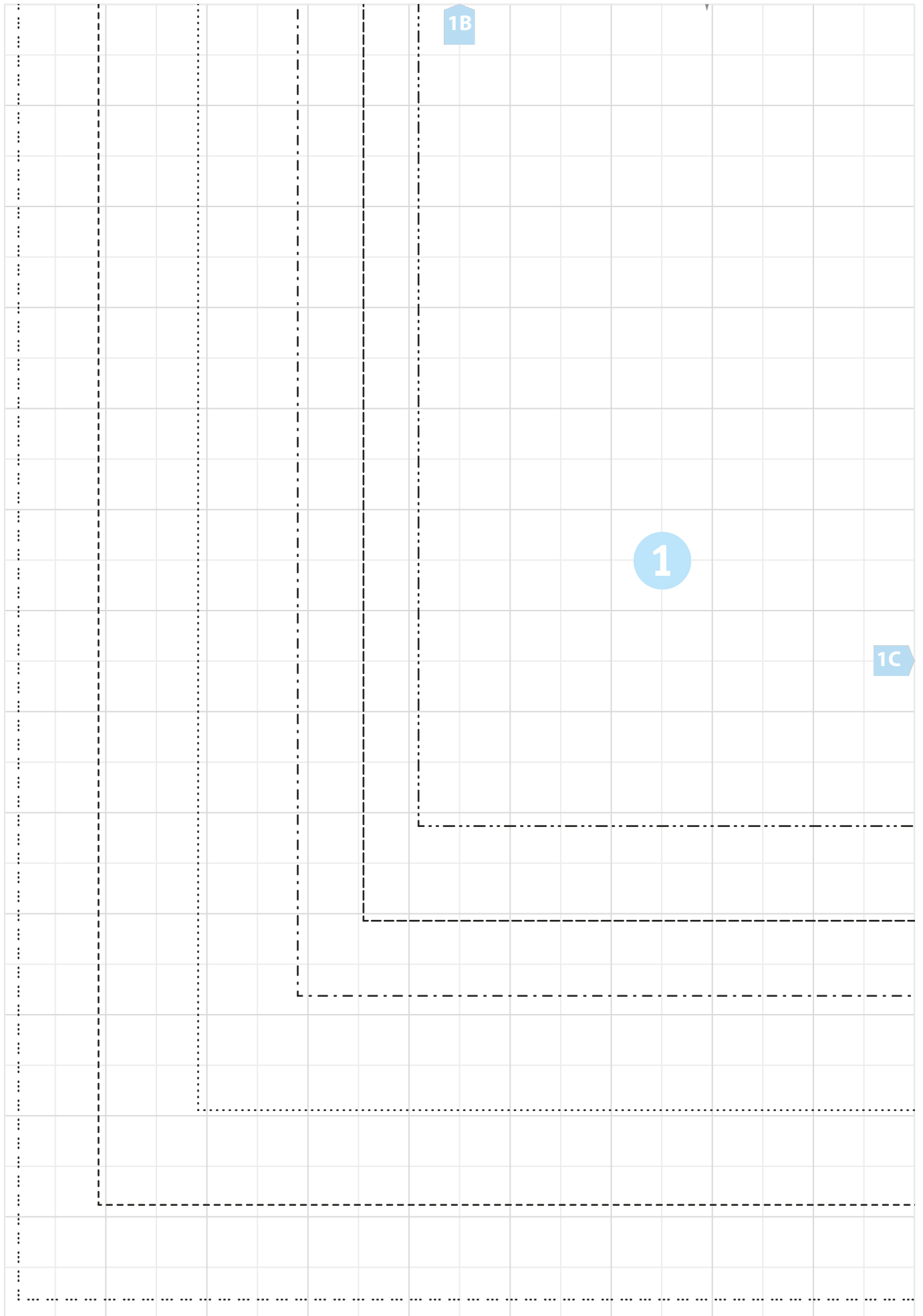
1B

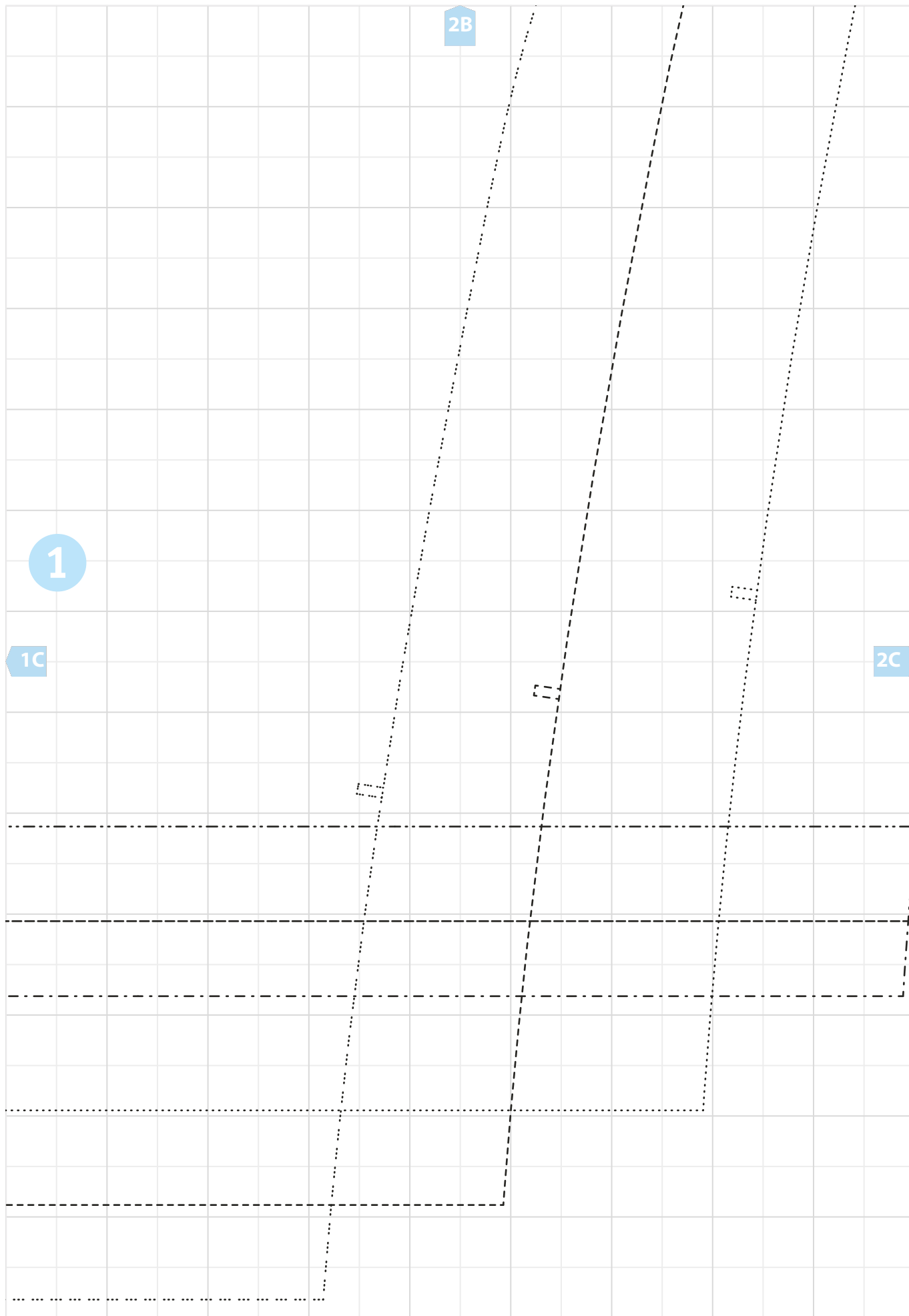
2B

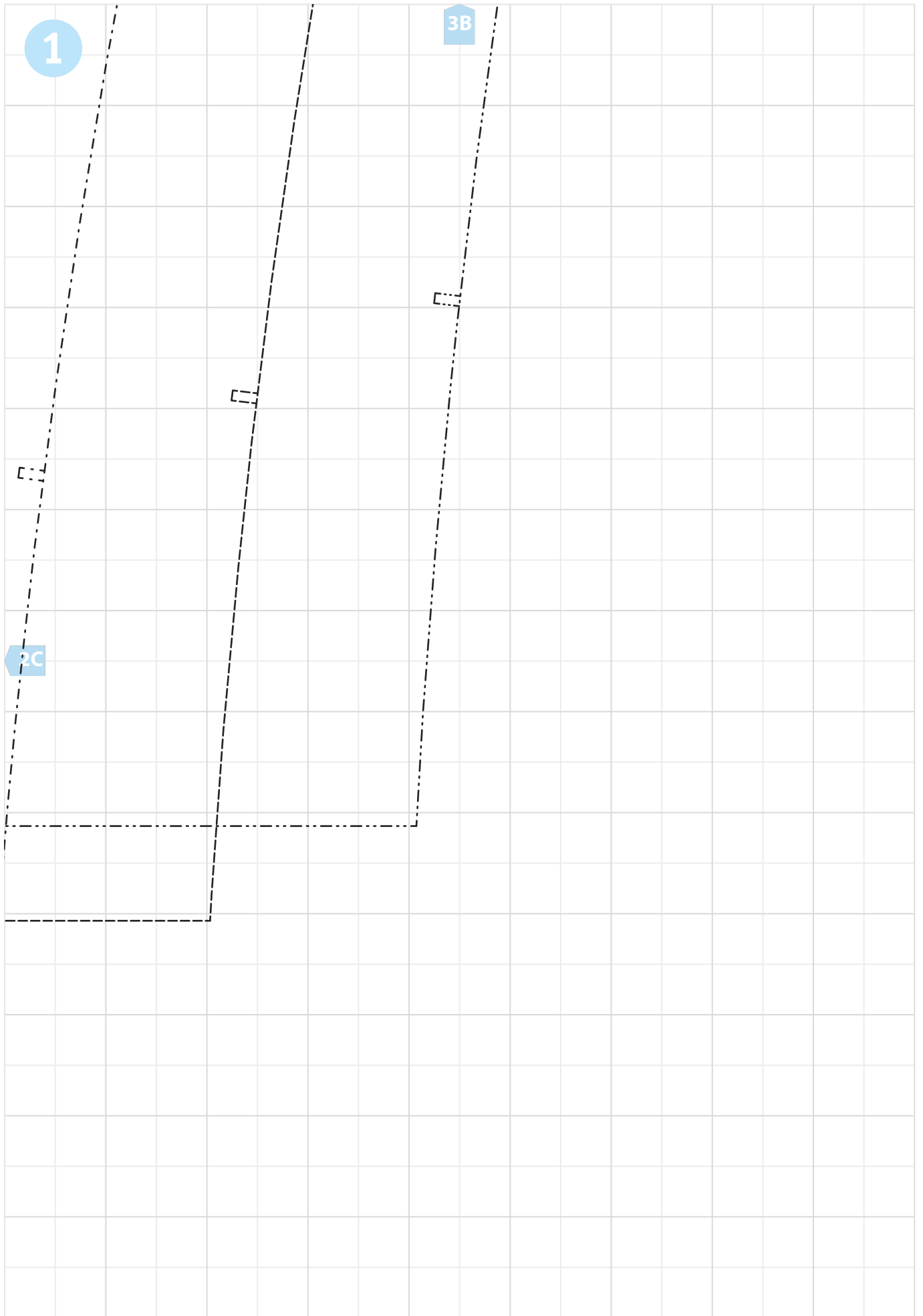
2B



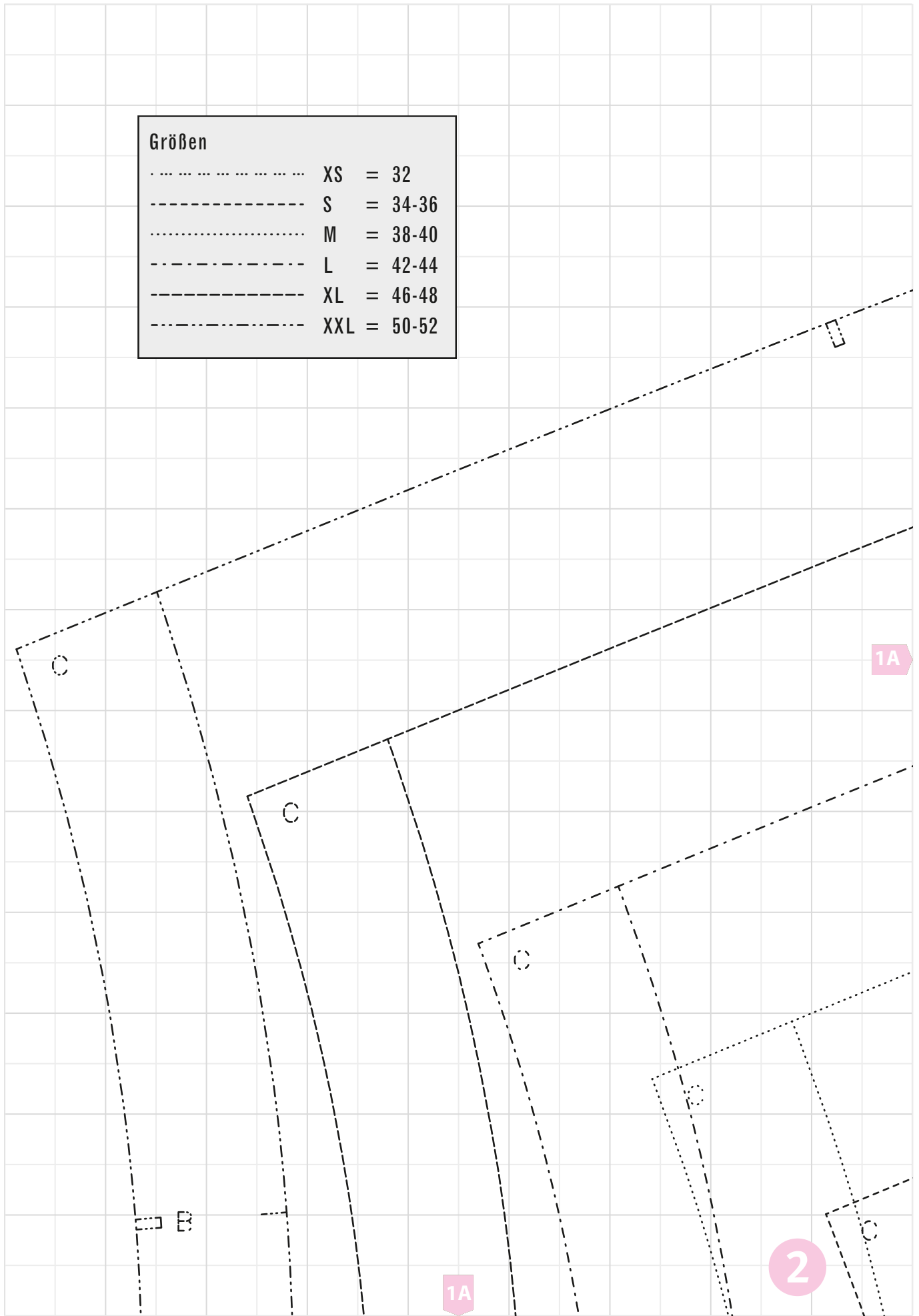


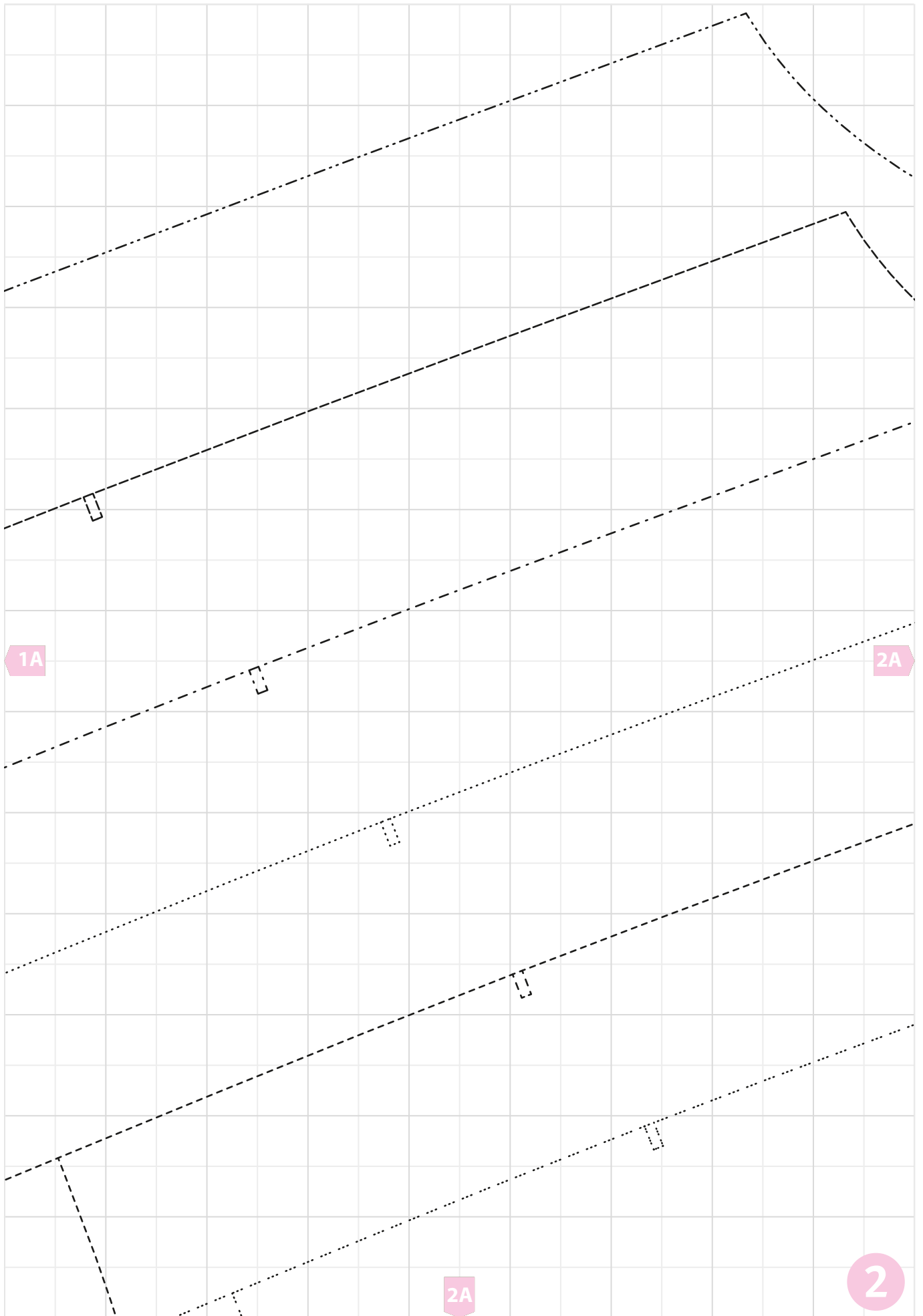


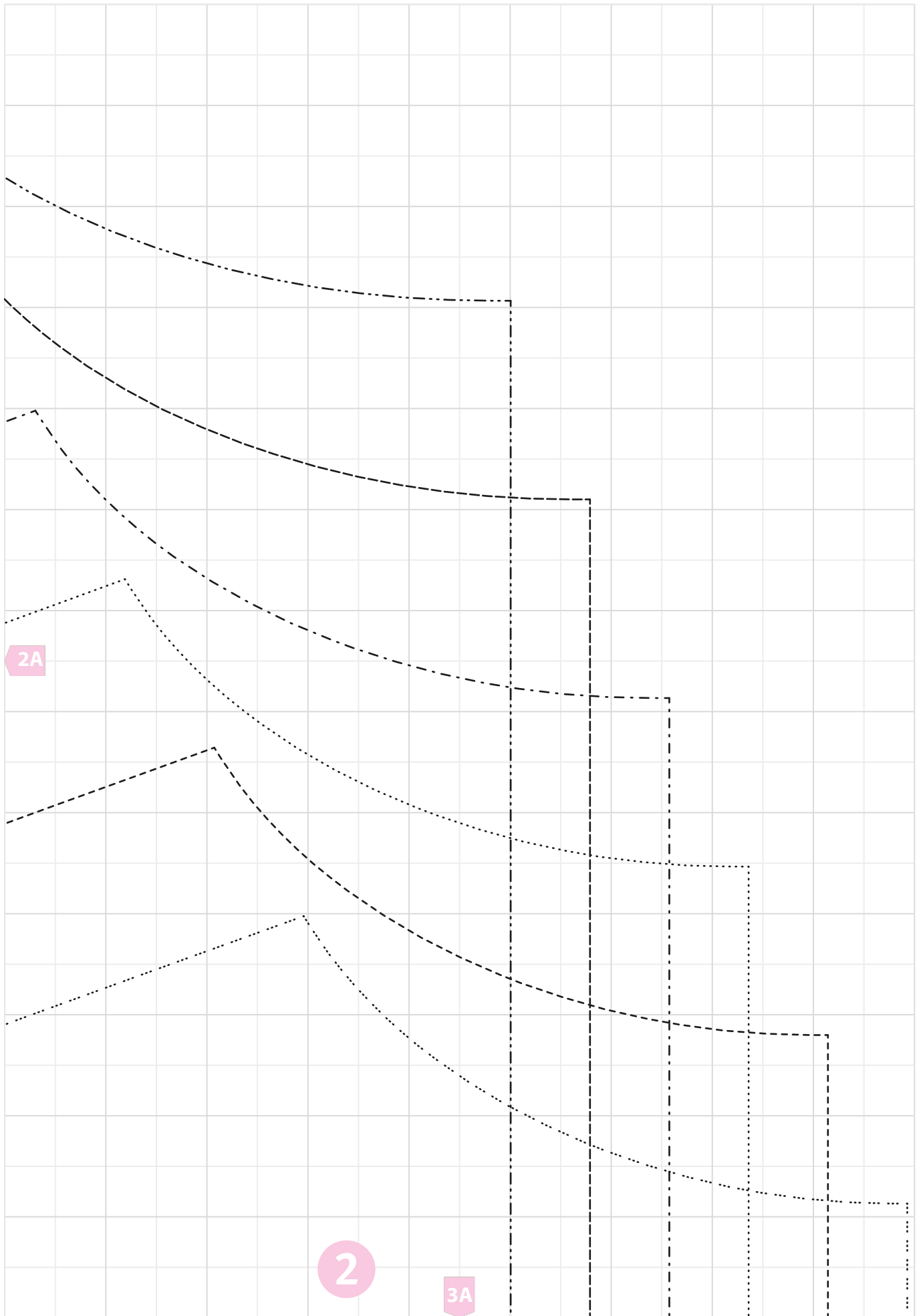


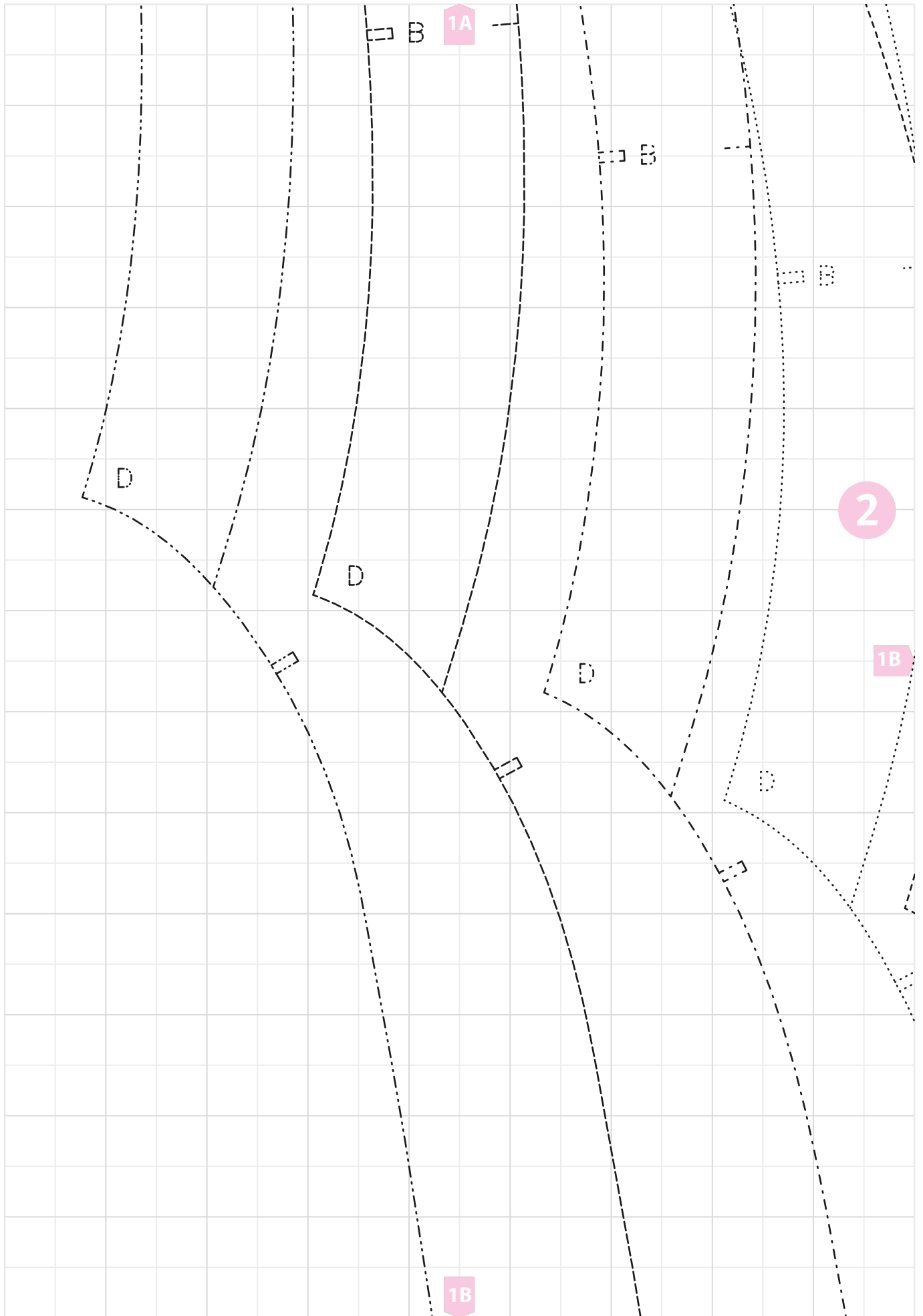


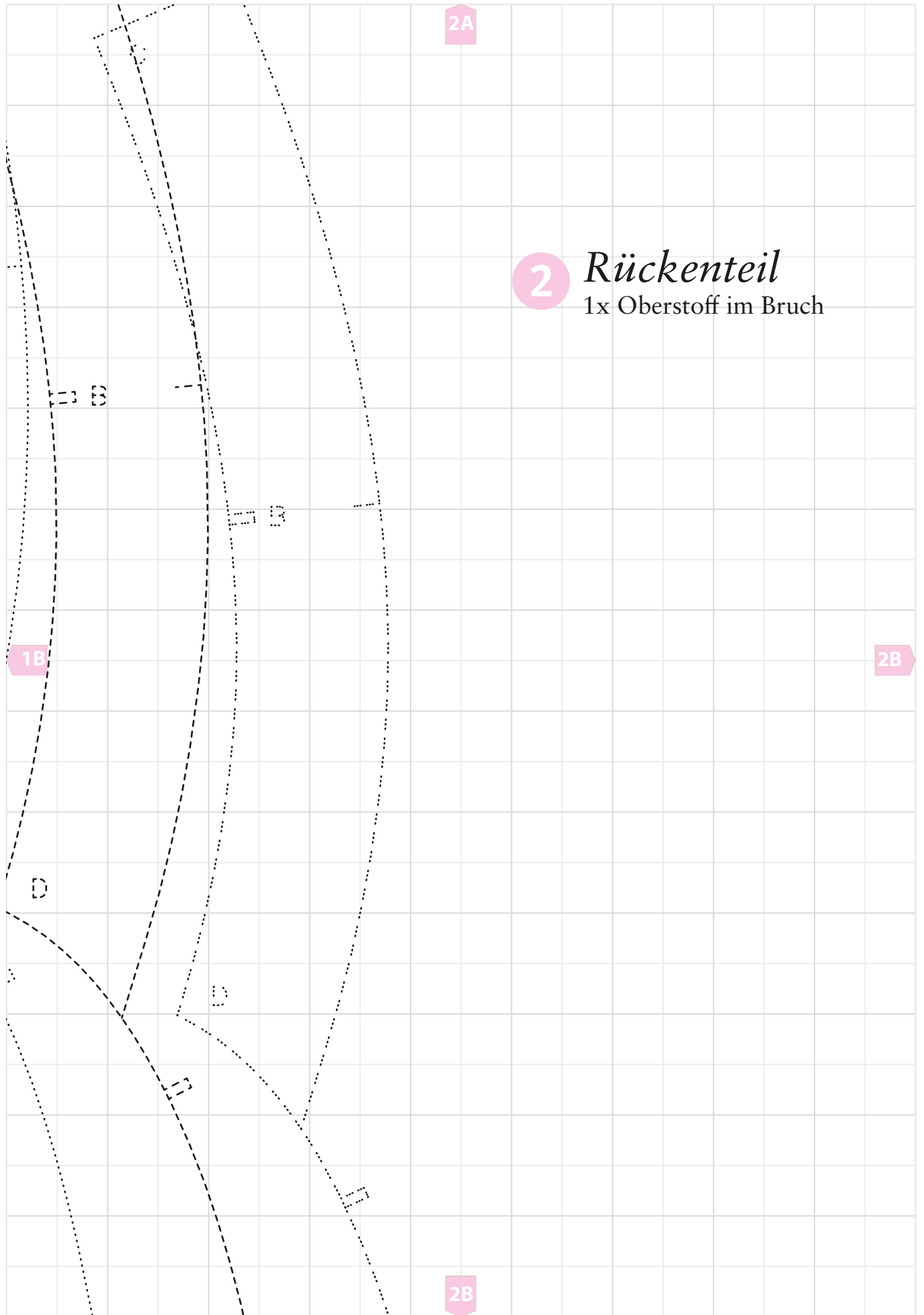
Größen	
.....	XS = 32
-----	S = 34-36
.....	M = 38-40
-----	L = 42-44
-----	XL = 46-48
.....	XXL = 50-52











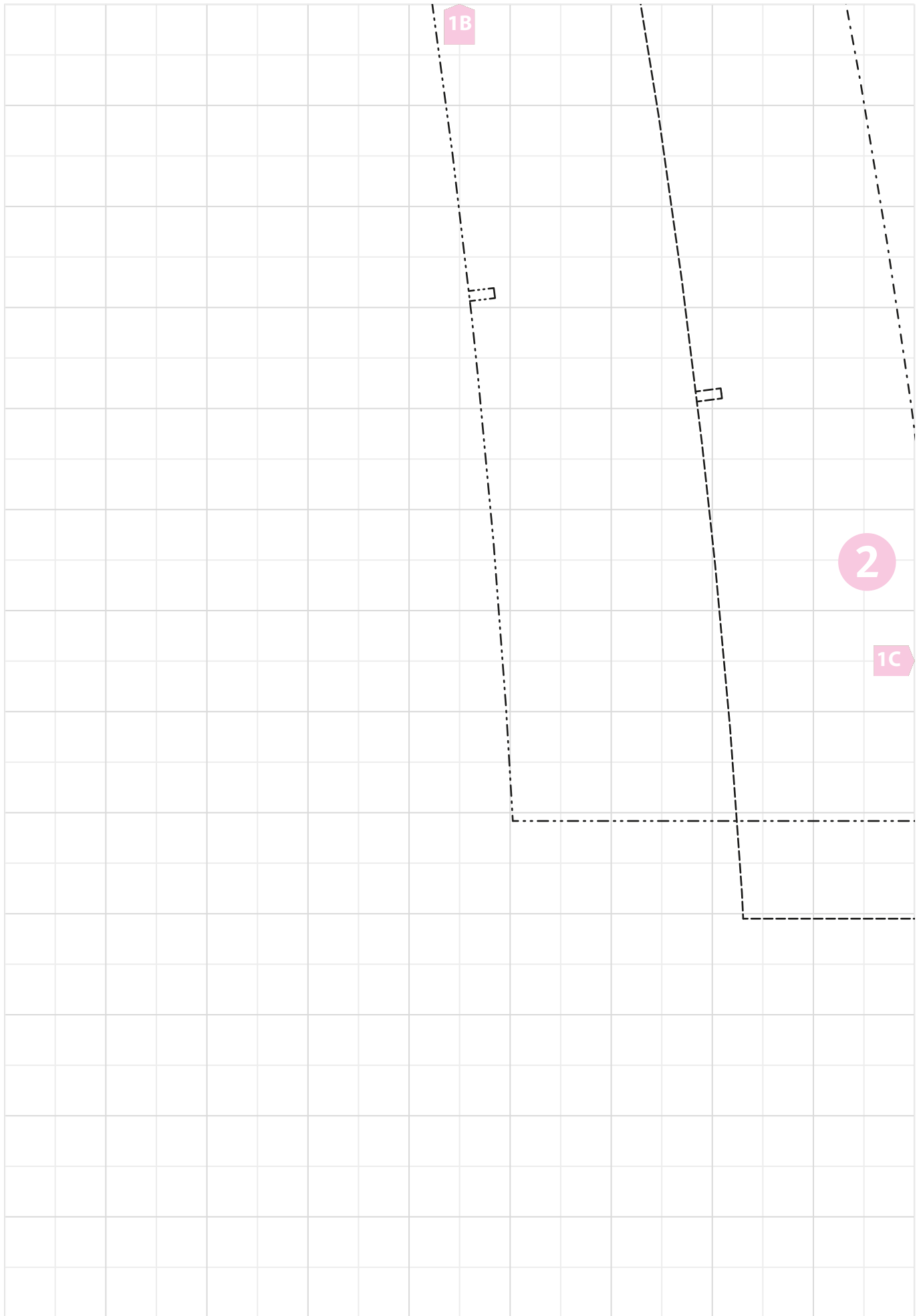
2A

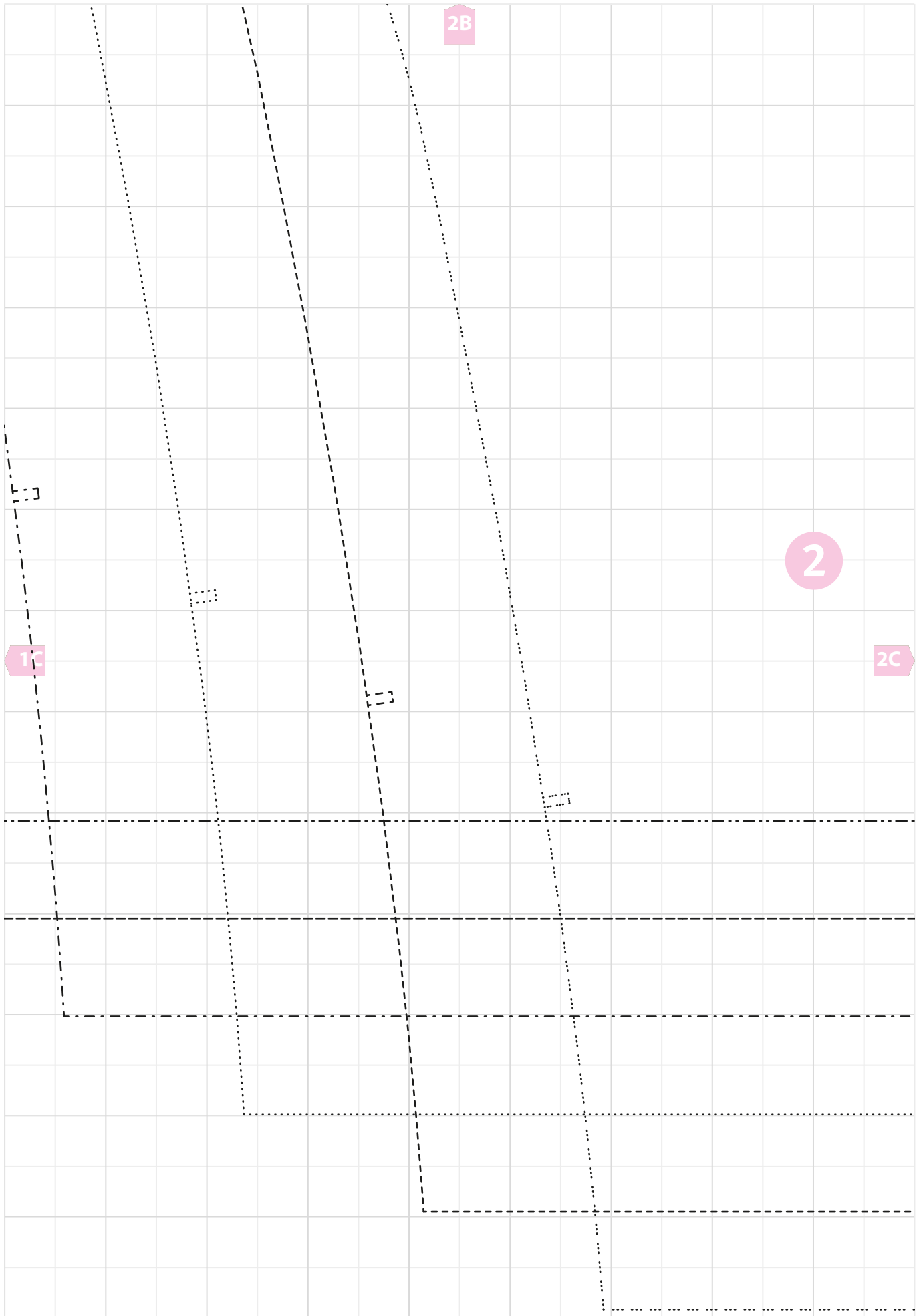
2 Rückenteil
1x Oberstoff im Bruch

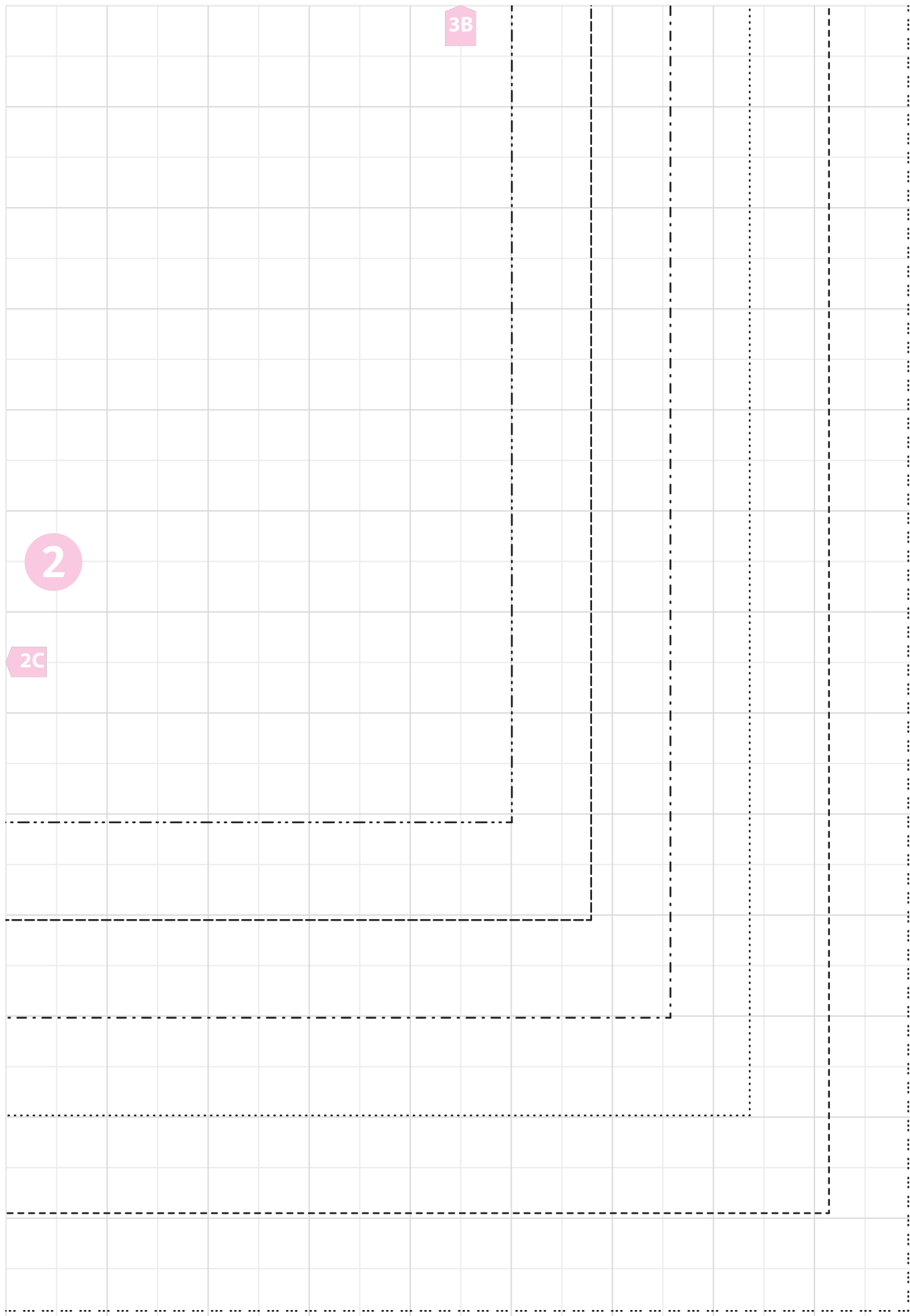
1B

2B

2B



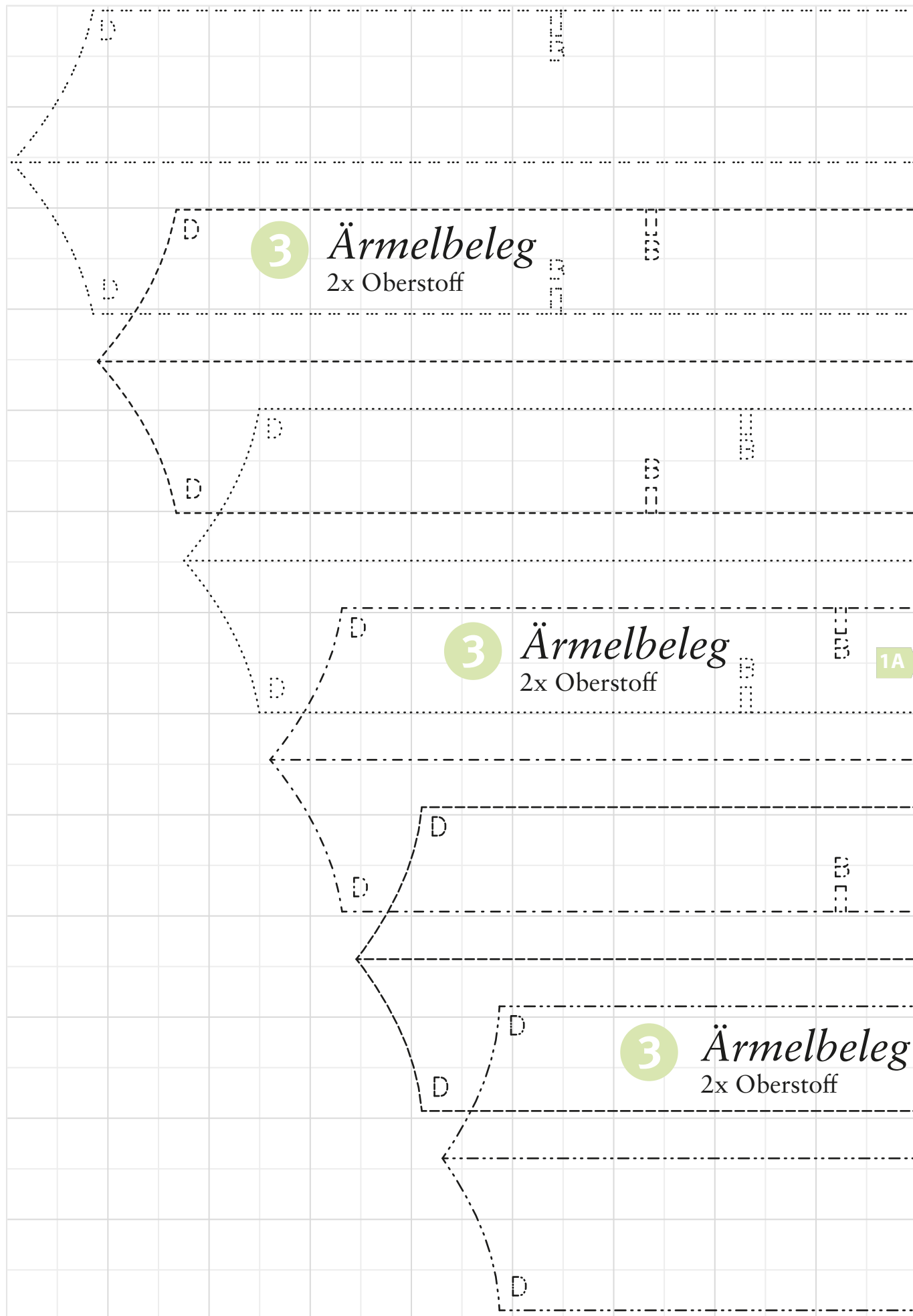


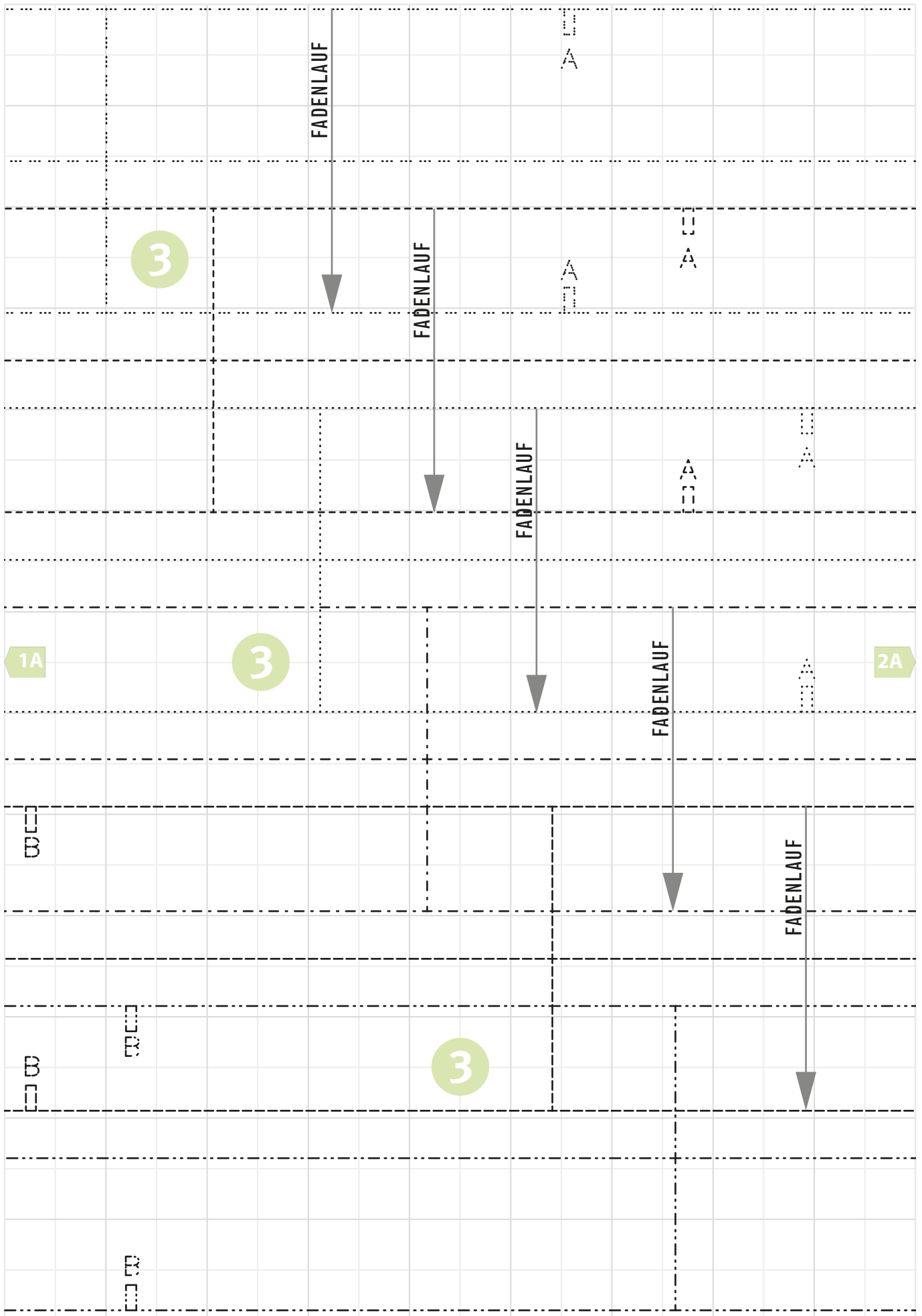


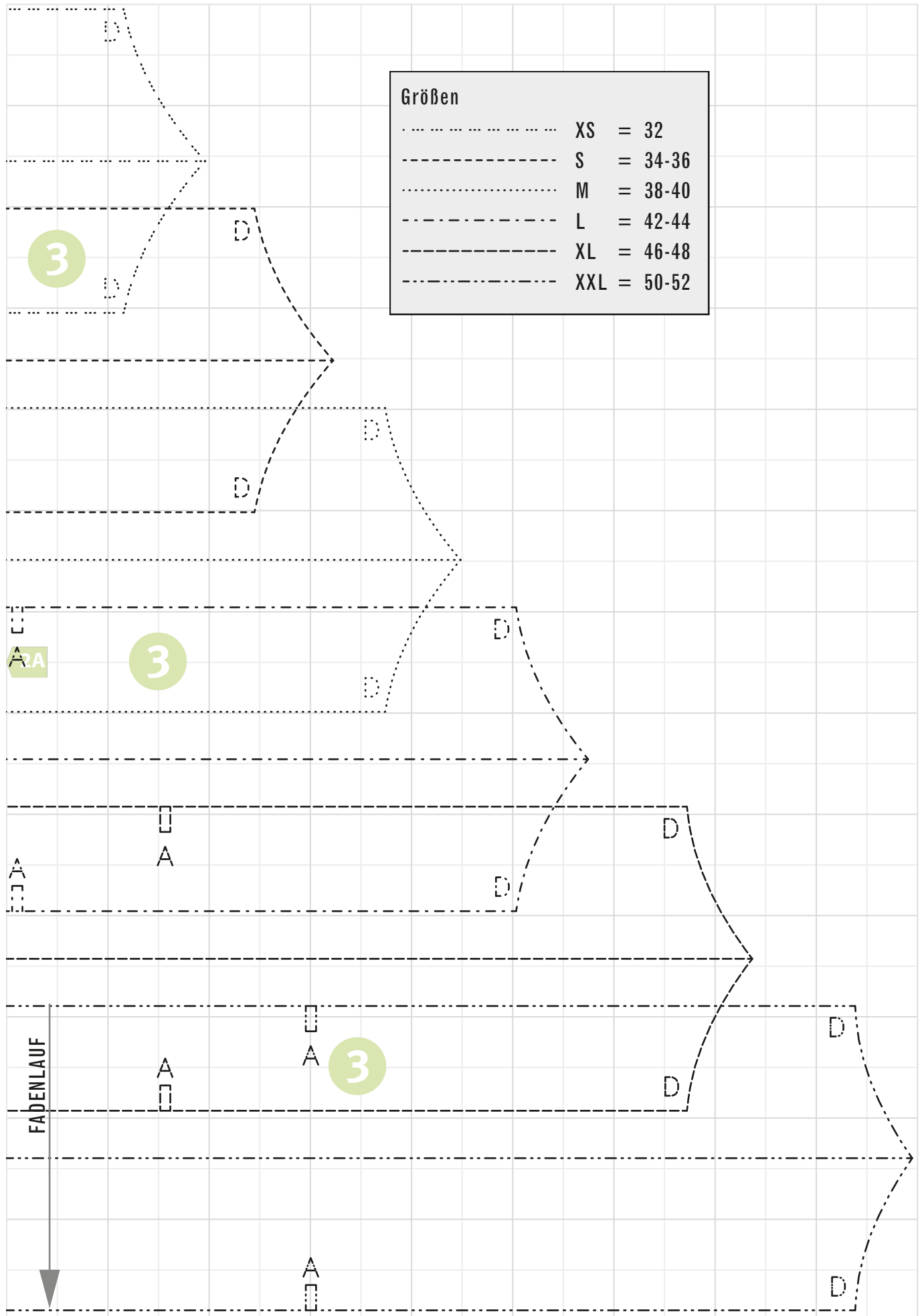
2

3B

2C







Größen	
.....	XS = 32
-----	S = 34-36
.....	M = 38-40
-----	L = 42-44
-----	XL = 46-48
.....	XXL = 50-52

3

3

3

A

A

A

A

D

D

D

D

D

D

FADENLAUF

BRUCH

4

Saumbündchen

1x Oberstoff im Bruch

BRUCH

BRUCH

4

Saumbündchen

1x Oberstoff im Bruch

1A

BRUCH

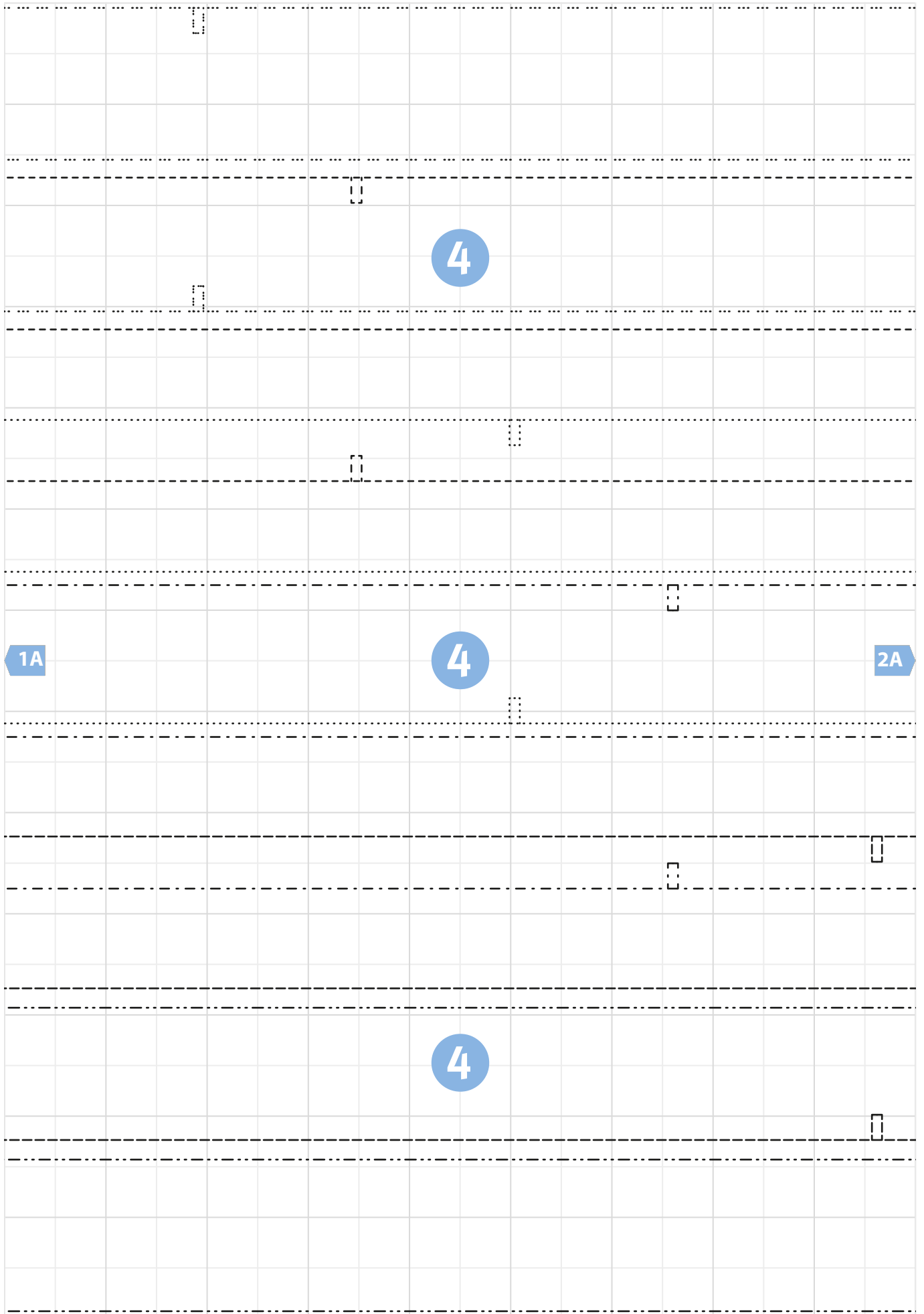
BRUCH

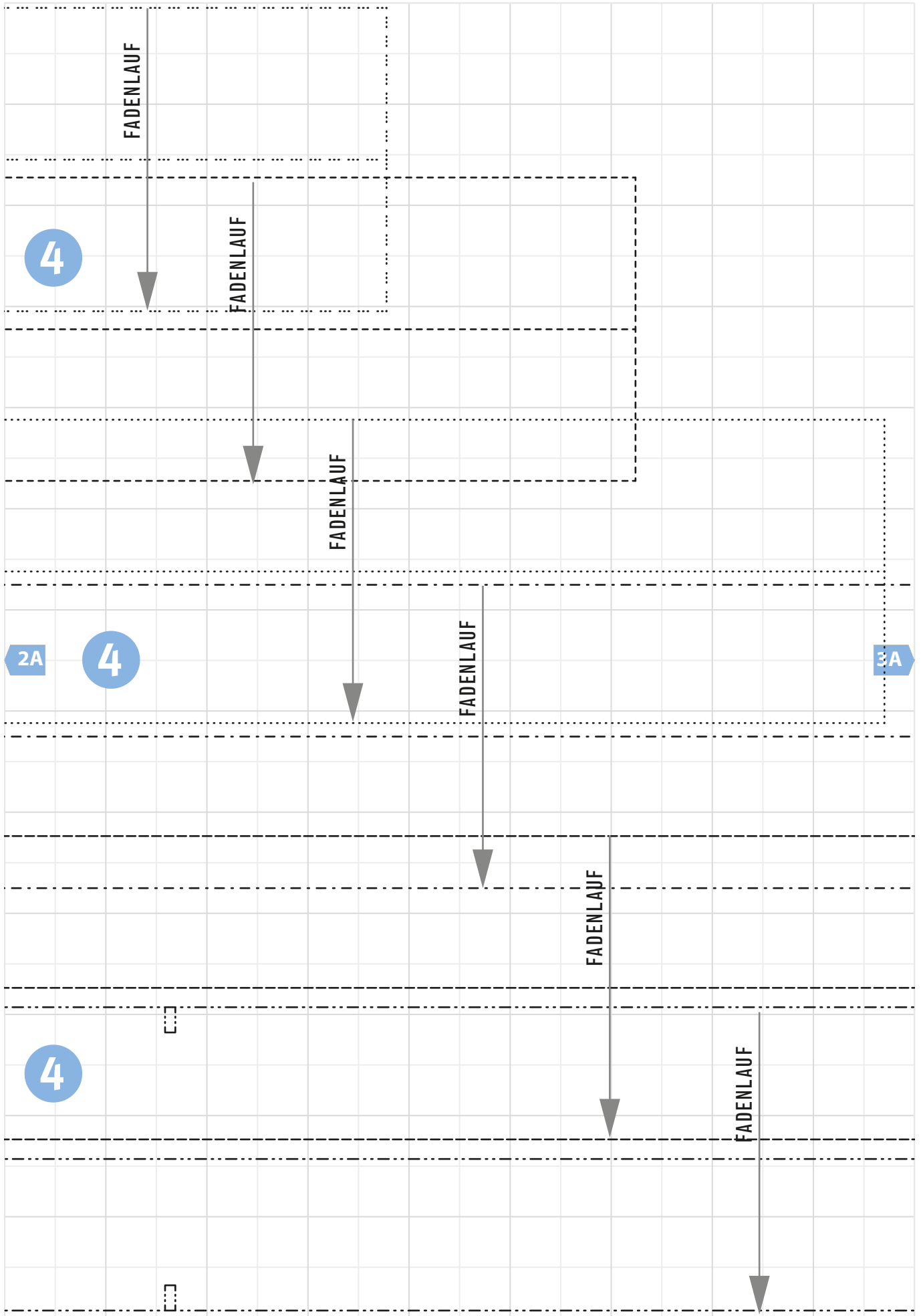
4

Saumbündchen

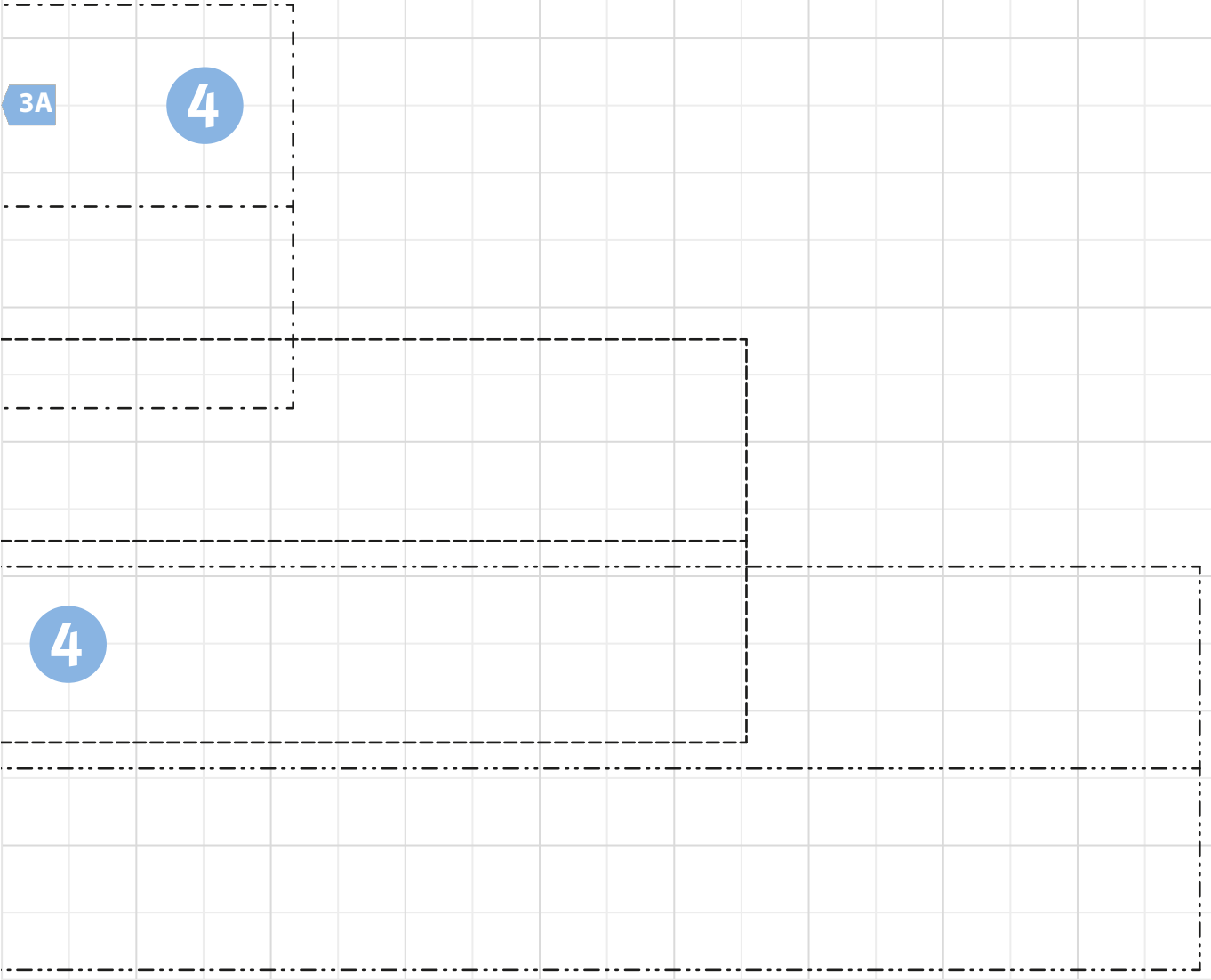
1x Oberstoff im Bruch

BRUCH





Größen	
..... XS	= 32
----- S	= 34-36
..... M	= 38-40
- - - - - L	= 42-44
----- XL	= 46-48
..... XXL	= 50-52



5 Halslochbündchen
1x Oberstoff

5 Halslochbündchen
1x Oberstoff

5 Halslochbündchen
1x Oberstoff

1A

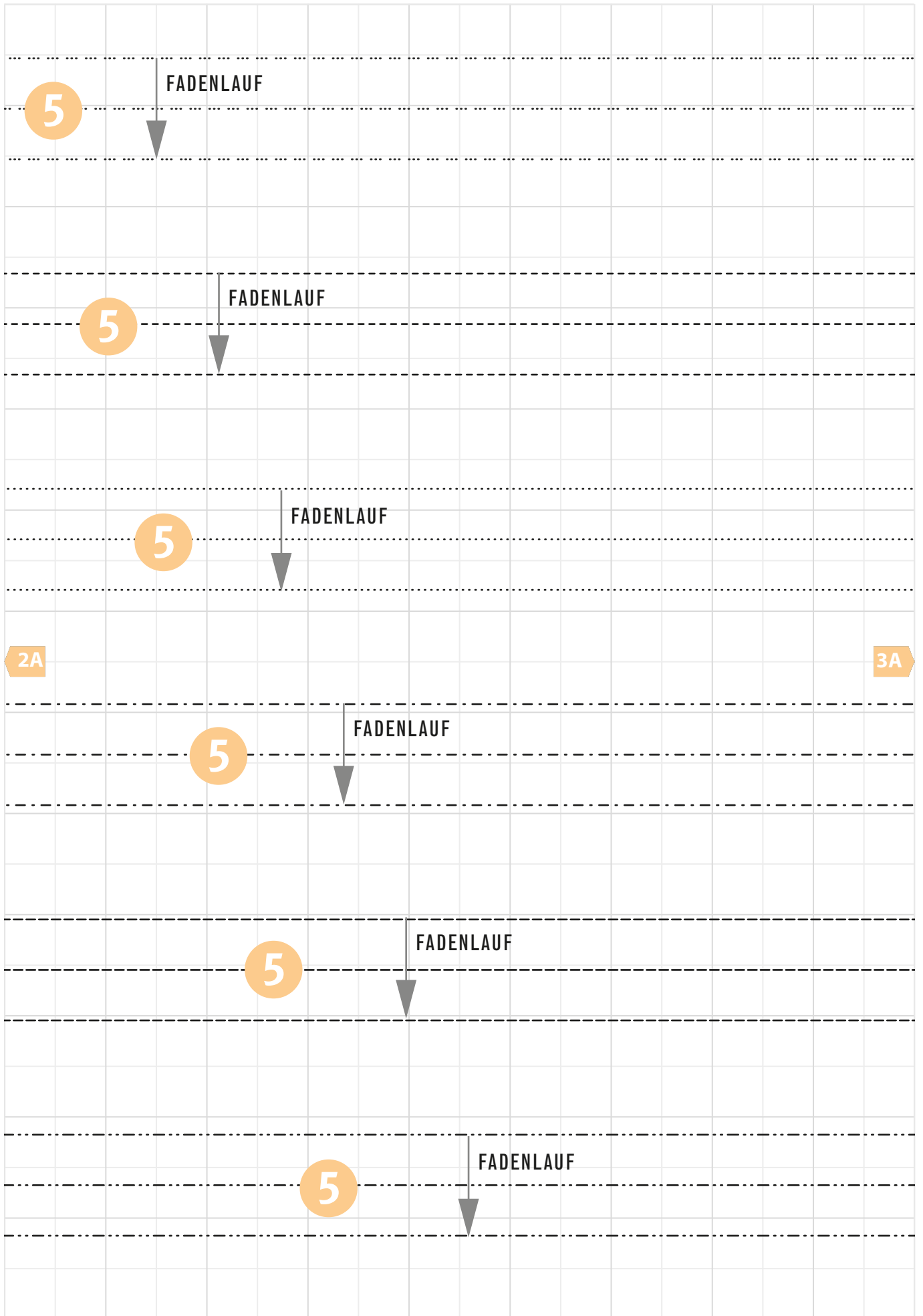
5 Halslochbündchen
1x Oberstoff

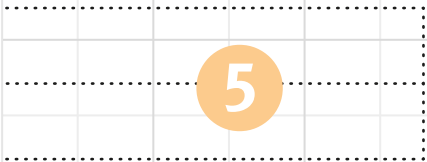
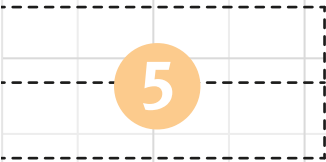
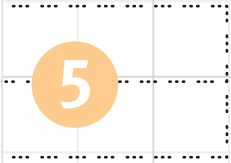
5 Halslochbündchen
1x Oberstoff

5 Halslochbündchen
1x Oberstoff

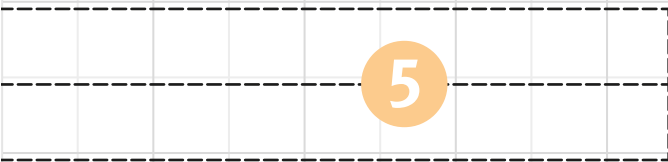
The image displays a pattern for a shirt collar, labeled 'Nr. 5 Shirt Imke - Halslochbündchen'. The pattern is presented on a grid background and consists of several rows of elements:

- Five rows of orange circles, each containing the number '5'. These circles are positioned at regular intervals across the grid.
- Two rows of dashed lines, each containing a small rectangular shape. These shapes are positioned to the right of the '5' circles.
- Two orange arrow-shaped labels, '1A' and '2A', pointing towards the left and right respectively, located at the bottom of the grid.





3A



Größen

.....	XS	=	32
-----	S	=	34-36
.....	M	=	38-40
-----	L	=	42-44
-----	XL	=	46-48
.....	XXL	=	50-52