

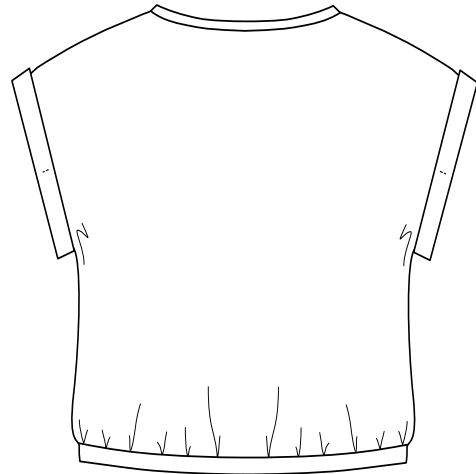
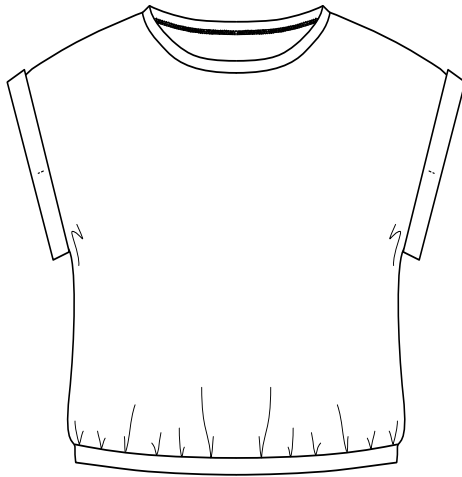


Nähanleitung

KURZARM-SHIRT IMKE

HINWEIS! Um Drucker-Tinte zu sparen, starte den Ausdruck bei Seite 2.

DESIGN/SCHNITT/ANLEITUNG: IMKEKLATTENHOFF.DE,
FOTOS:SOPHIE DAUM, STYLING: INES BARIC



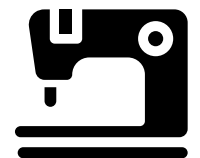
SCHNITTMUSTER SHIRT »IMKE« GR. XS-XXL

Das HANDMADE Kultur Schnittmuster „Imke“ für Frauen ist ein einfaches Kurzarm-Shirt in den Größen XS (Gr. 32) bis XXL (Gr. 52). Es sitzt lässig auf der Hüfte und umspielt sanft die eine oder andere Kurve. Die Armbündchen können sowohl mit Stoff als auch mit Fertigbündchen umgesetzt werden.

NAHTZUGABEN

Das Schnittmuster enthält keine Nahtzugabe.
Wir empfehlen eine Nahtzugabe von 1 cm.

SCHWIERIGKEIT



WERKZEUG

- > Nähmaschine
- > Overlock
- > Schere
- > Stecknadeln
- > Garn
- > Maßband

MATERIAL

- > Gr. XS bis M
90 cm bei 150er Stoffbreite
- > Gr. L bis XXL
165 cm bei 150er Stoffbreite

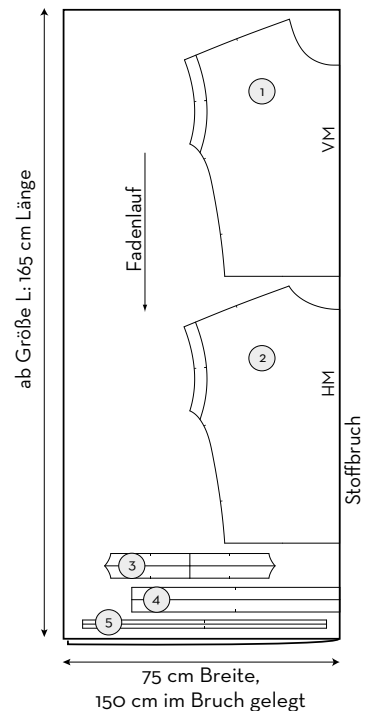
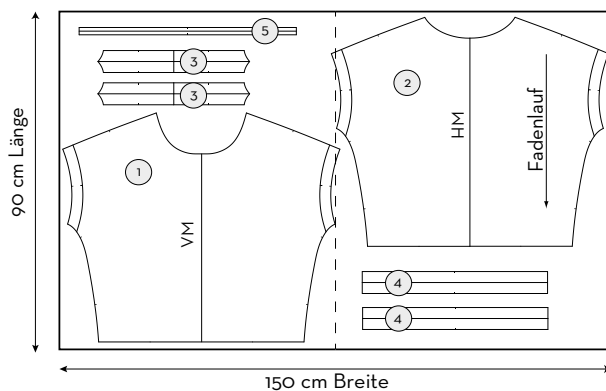
KÖRPERMASSTABELLE DAMENBEKLEIDUNG

Größen	XS	S		M		L		XL		XXL		
	32	34	36	38	40	42	44	46	48	50	52	54
Brustumfang (cm)	79	82	85	88	92	96	100	106	112	118	124	130
Taillenumfang (cm)	63	66	69	72	76	80	84	90	96	102	108	114
Gesäßumfang (cm)	88	91	94	97	101	105	109	114,5	120	125,5	131	136,5
Schulterlänge (cm)	11,6	11,8	12	12,2	12,4	12,6	12,8	13	13,2	13,4	13,6	13,8
Ärmellänge (cm)	59,4	59,6	59,8	60	60,2	60,4	60,6	60,8	61	61,2	61,4	61,6
Oberarmumfang (cm)	25	26	27	28	29,4	30,8	32,2	34,2	36,2	38,2	40,2	42,2

FERTIGMASSTABELLE

Größen	XS	S	M	L	XL	XXL
	32	34-36	38-40	42-44	46-48	50-52
Brustumfang (cm)	130	138	146	154	166	178
Taillenumfang (cm)	107,7	115,7	123,7	131,7	143,7	155,7
Gesäßumfang (cm)	96	104	112	120	132	144
Länge HM (cm) excl. Bündchen	54,1	55,5	56,9	58,3	60,3	62,3
Ärmelbelegbreite (cm)	3	3	3	3	3	3
Saumbundbreite (cm)	3	3	3	3	3	3

ZUSCHNITTPLÄNE



SCHNITTEILLISTE

Schnittmusterteile gemäß Lageplan auf den Stoff legen und Oberstoff und Bündchenstoff mit einer Nahtzugabe von 1cm zuschneiden.

HINWEIS!

Alle Markierungen (sogenannte »Knipse«) unbedingt vom Schnittmuster auf Schnittteile übertragen!

Folgende Zuschnitte benötigt ihr:

- Nr. 1 Vorderteil 1x
- Nr. 2 Rückenteil 1x
- Nr. 3 Bündchen Ärmel 2x
- Nr. 4 Saum 2x
- Nr. 5 Bündchen Halsloch 1x

AGENDA

re. auf re. = rechts auf rechts

VT = Vorderteil

RT = Rückenteil

VM = vordere Mitte

HM = hintere Mitte

NZG = Nahtzugabe

Knips = Markierungsinfo auf dem Schnitt

einknipsen = ca. 3-5mm mit der Schere einschneiden

SN = Seitennaht

schließen = zusammennähen

knappkantig absteppen = eine Naht knapp an der Kante (2 mm) nähen

versäubern = eine Naht nähen, damit die geschnittene Kante nicht ausfranst, z. B. mit einer Overlock oder einem Zickzackstich

ARBEITSSCHRITTE

- 1 | Vorderteil re. auf re. auf Rückenteil legen, Schulternaht schließen und versäubern.
- 2 | Ärmelbündchen der Länge nach li. auf li. mittig falten, auf die li. Stoffseite des Armlochs stecken und festnähen. Nicht wundern, das ist korrekt! Denn ...
- 3 | Dieses Bündchen wird jetzt nach außen umgeklappt und an der Schulternaht und an den zwei Markierungen verriegelt.
- 4 | Halslochbündchen an der kurzen Seite schließen, der Länge nach mittig li. auf li. falten und re. auf re. ins Halsloch – gleichmäßig verteilt – anstecken und einnähen. **ACHTUNG!** Das Halslochbündchen muss ca. 10% kürzer sein als der Halslochumfang, damit es gut anliegt. Ggf. noch einmal nachmessen! **TIPP:** Platziere die kurze Seitennaht des Bündchens an der Schulternaht oder in der hinteren Mitte.
- 5 | Seitennähte schließen.
- 6 | Saumbündchen an kurzen Enden zusammennähen, der Länge nach mittig li. auf li. falten und re. auf re. – gleichmäßig verteilt – anstecken und einnähen. **TIPP:** Hierfür eignen sich auch wunderbar ein Fertigbündchen, z. B. von ALBstoffe.