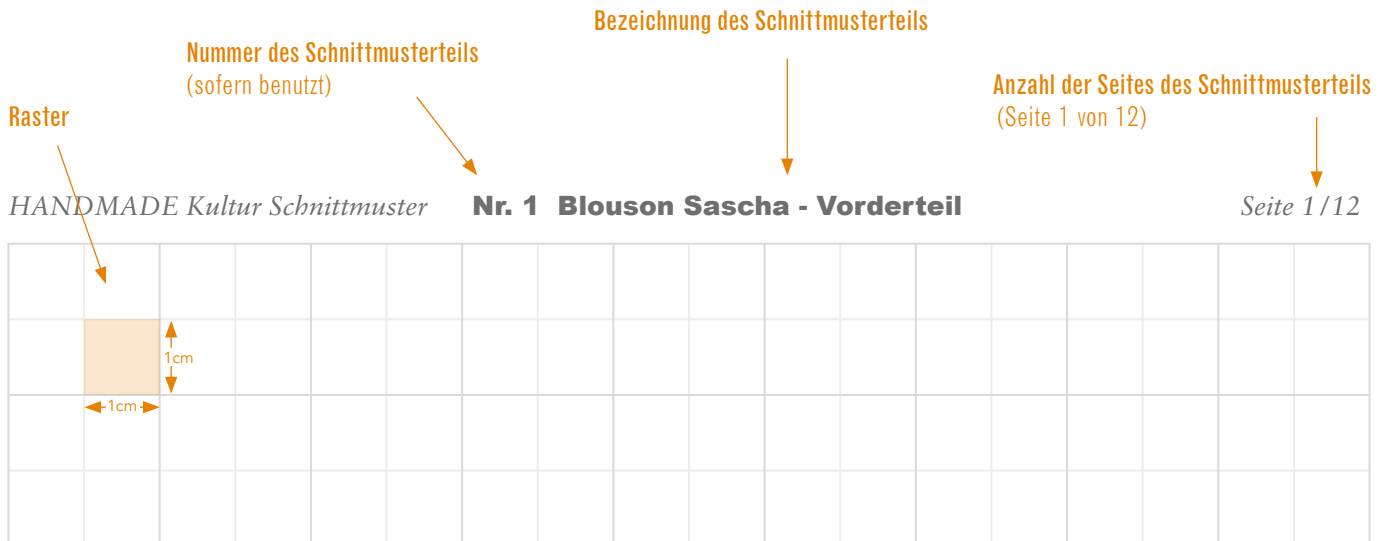


# WICHTIG!

## ANLEITUNG FÜR DEN AUSDRUCK DES SCHNITTMUSTERS

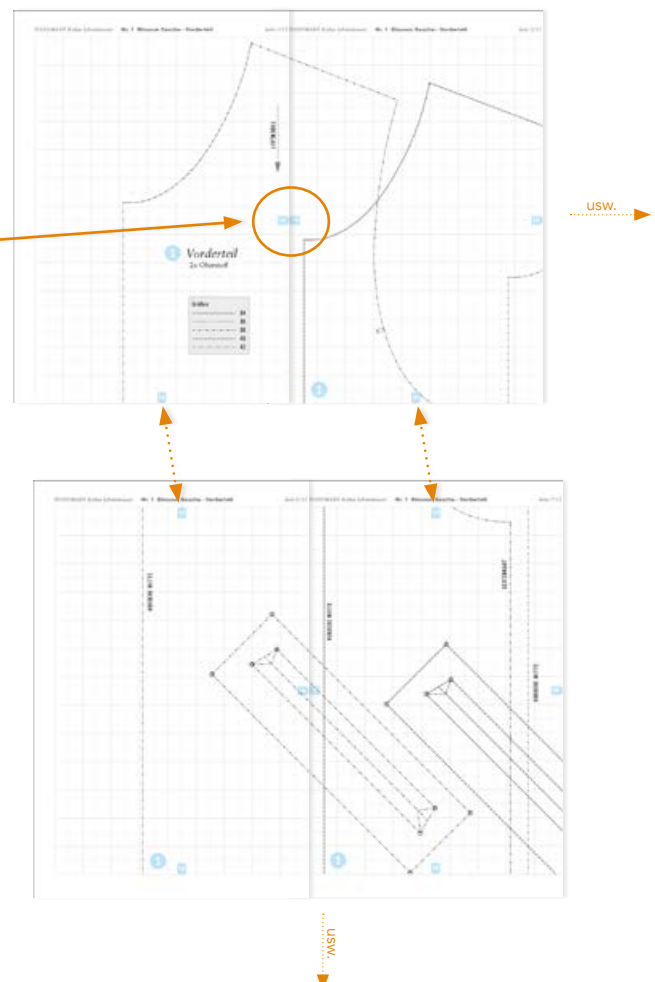
Das Schnittmuster ist auf einem Raster aufgebaut, dessen kleinste Einheit in Breite und Höhe jeweils 1 cm misst. Benutzt bitte diese Seite zum Testen eurer Druckereinstellung, bevor ihr alle Seiten des Schnittmusters ausdruckt.



## ANLEITUNG FÜR DAS ZUSAMMENKLEBEN DES SCHNITTMUSTERS

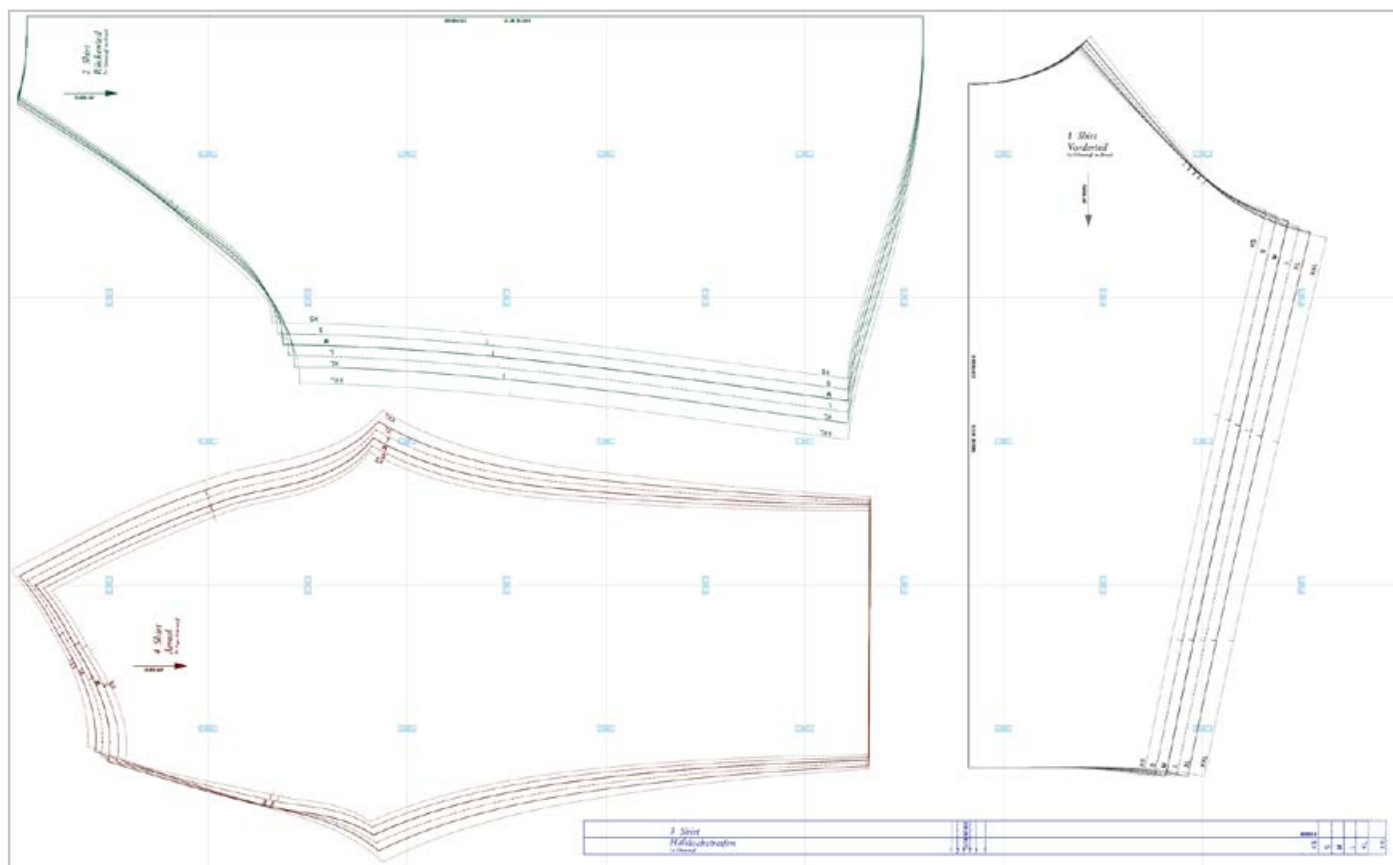
1. Bevor ihr die ausgedruckten Seiten zusammenklebt, schneidet ihr jeweils den rechten und unteren Rand einer Seite entlang des Rasters ab.
2. Klebt die erste waagerechte Reihe des Schnittmusters zusammen. Achtet dabei darauf, dass die bunten Registerkästchen 1A<->1A / 2A<->2A usw. passgenau zueinander liegen.
3. Jetzt alle weiteren waagerechten Reihen des Schnittmusters zusammenkleben. Wie viele das sind, könnt ihr der Übersichtsseite des Schnittmusters entnehmen.
4. Klebt nun die waagerechten Reihen aneinander. Achtet auch hierbei darauf, dass die bunten Registerkästchen 1A<->1A / 2A<->2A usw. passgenau zueinander liegen.

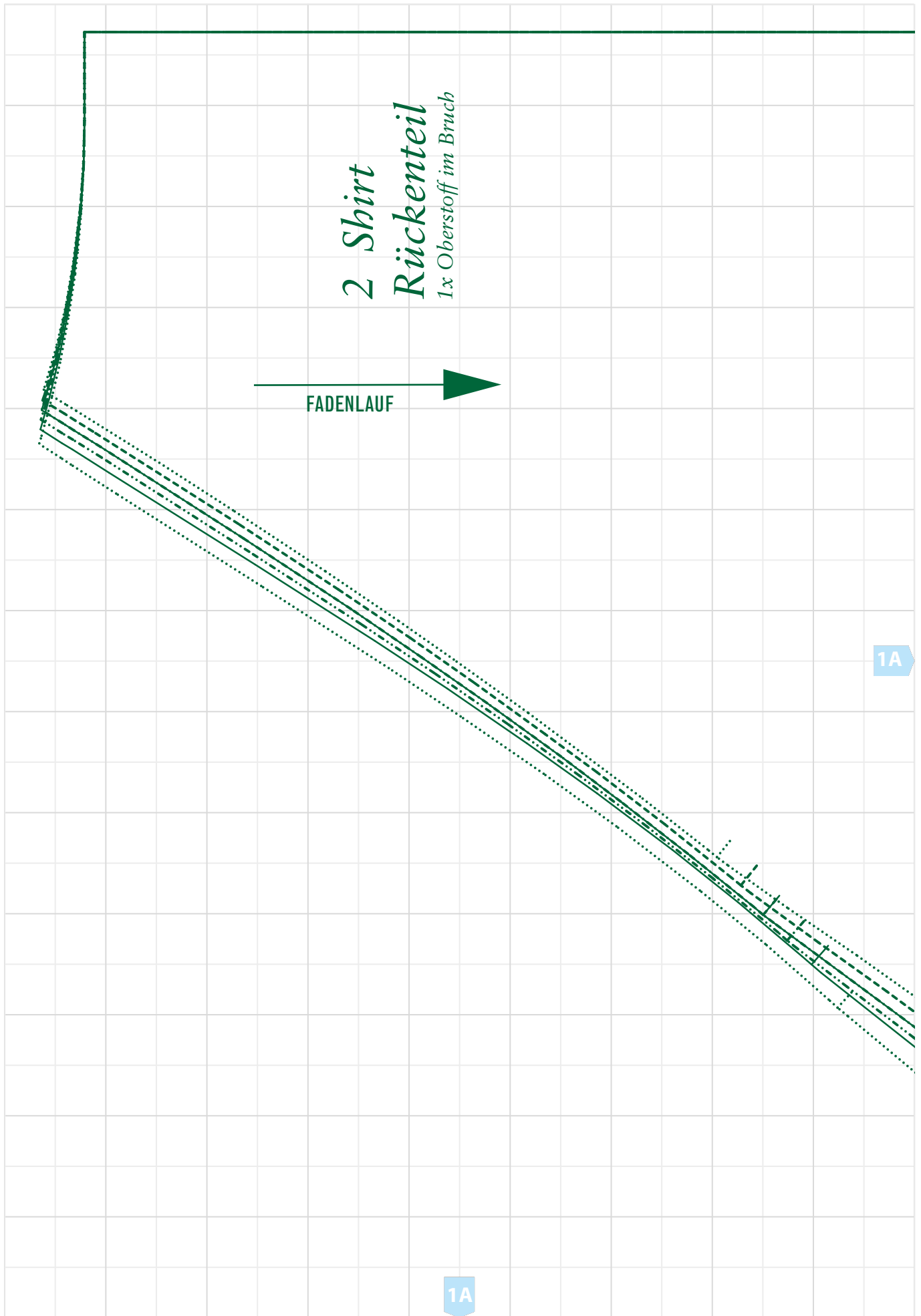
**HINWEIS:** Die Zahl in den Kreisen (sofern verwendet) ist die Nummer des Schnittteils, wie sie auch in der Anleitung und dem Lageplan verwendet wird.

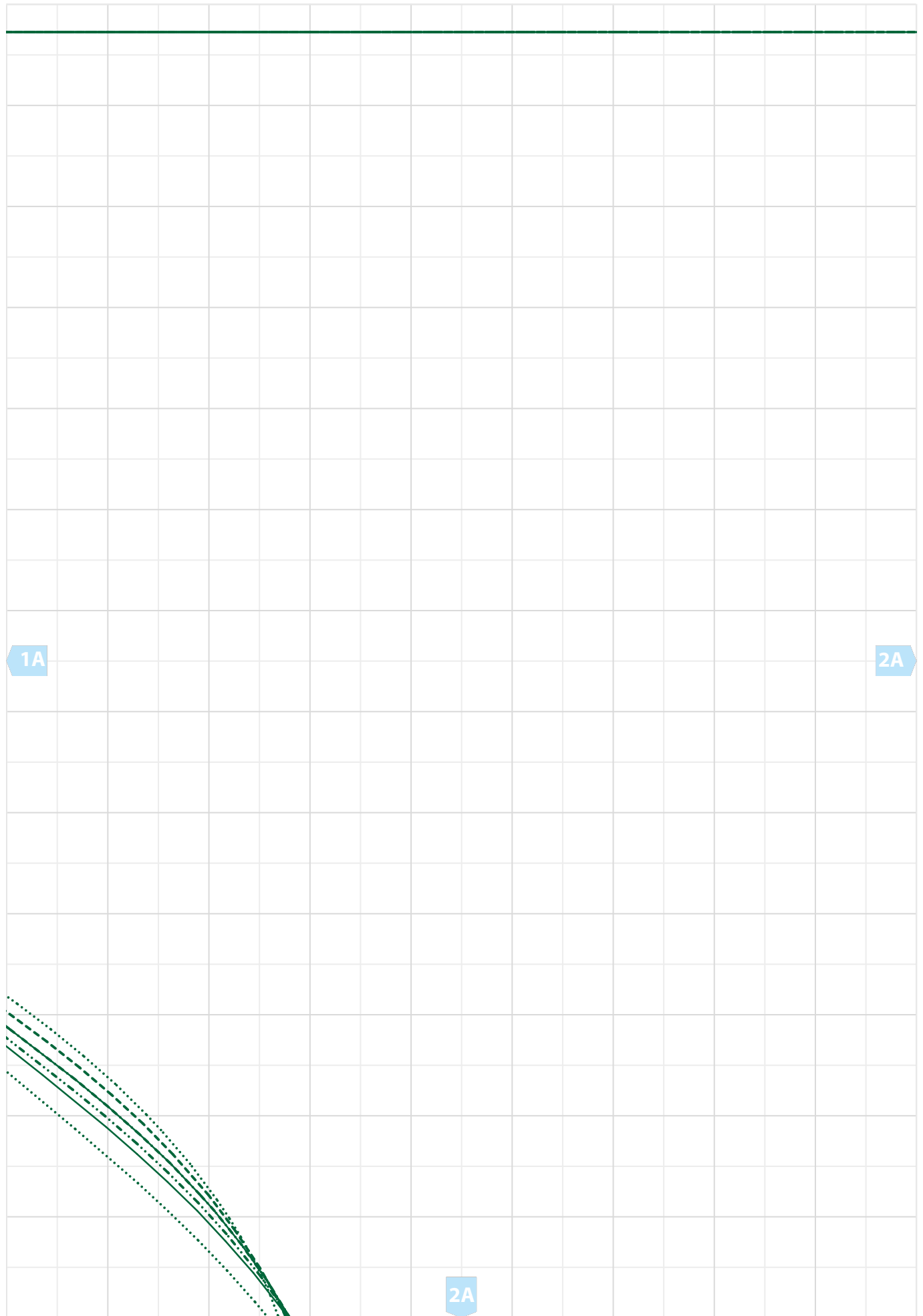


Seiten insgesamt:

21







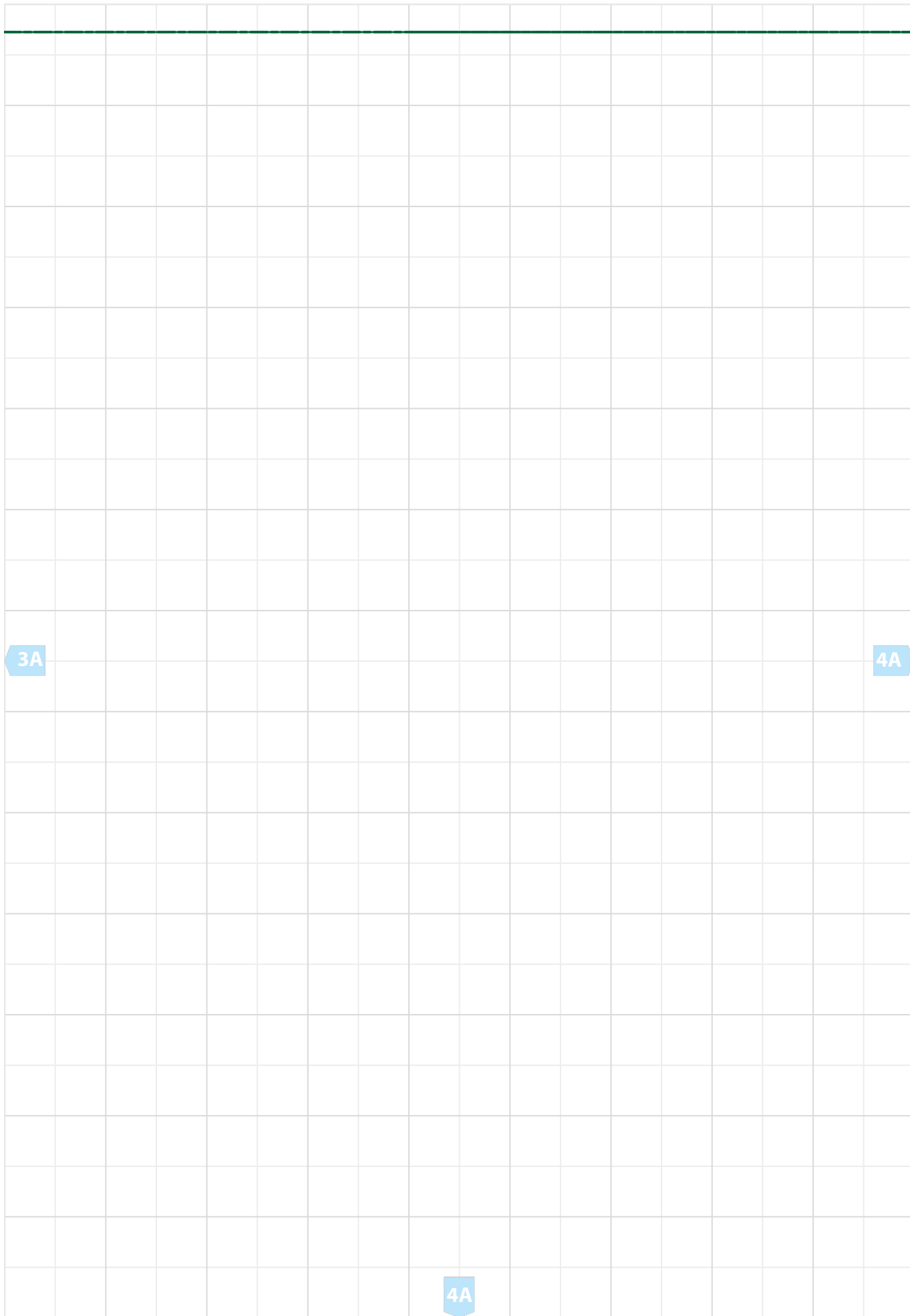
STOFFBUCH

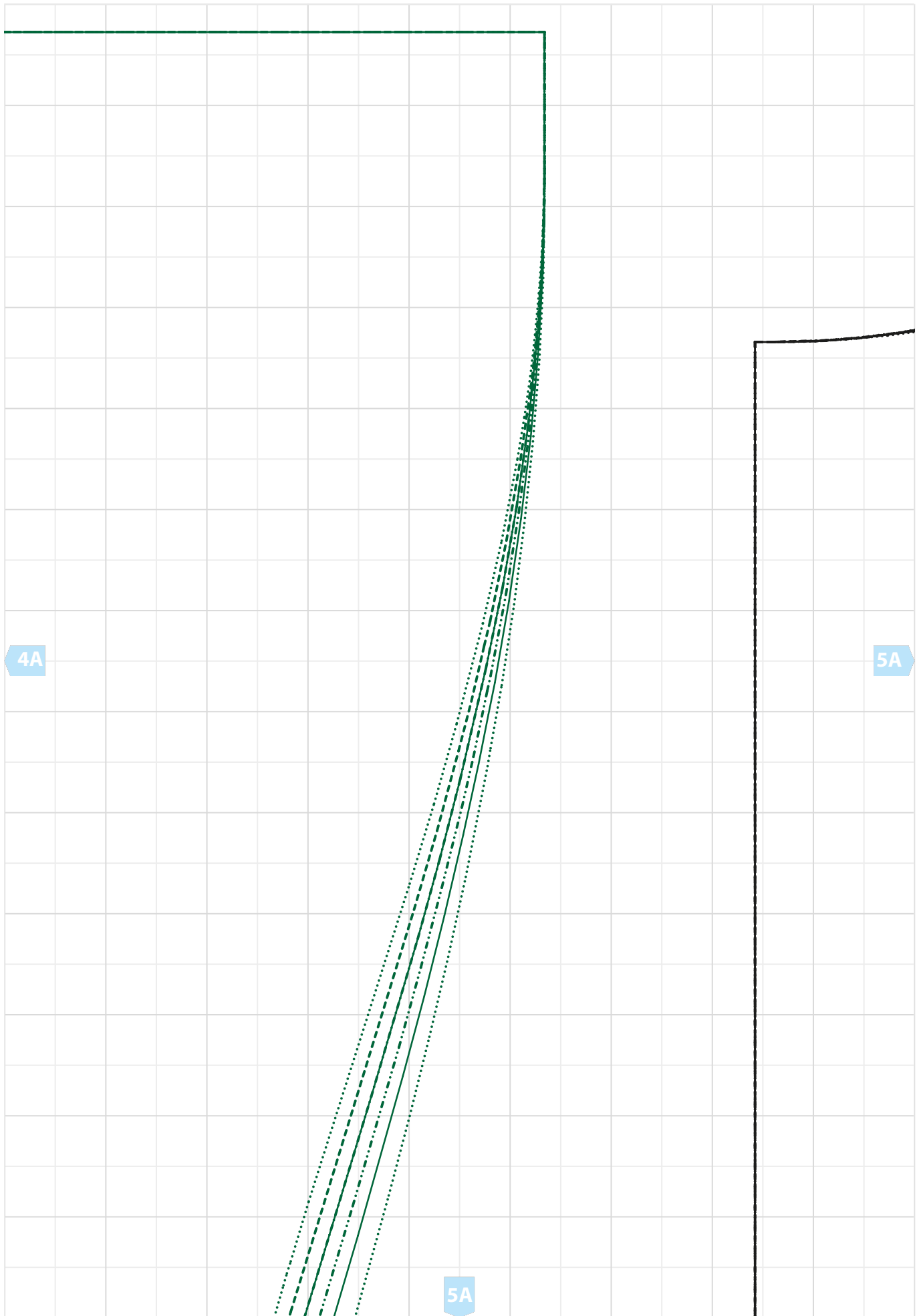
HINTERE MITTE

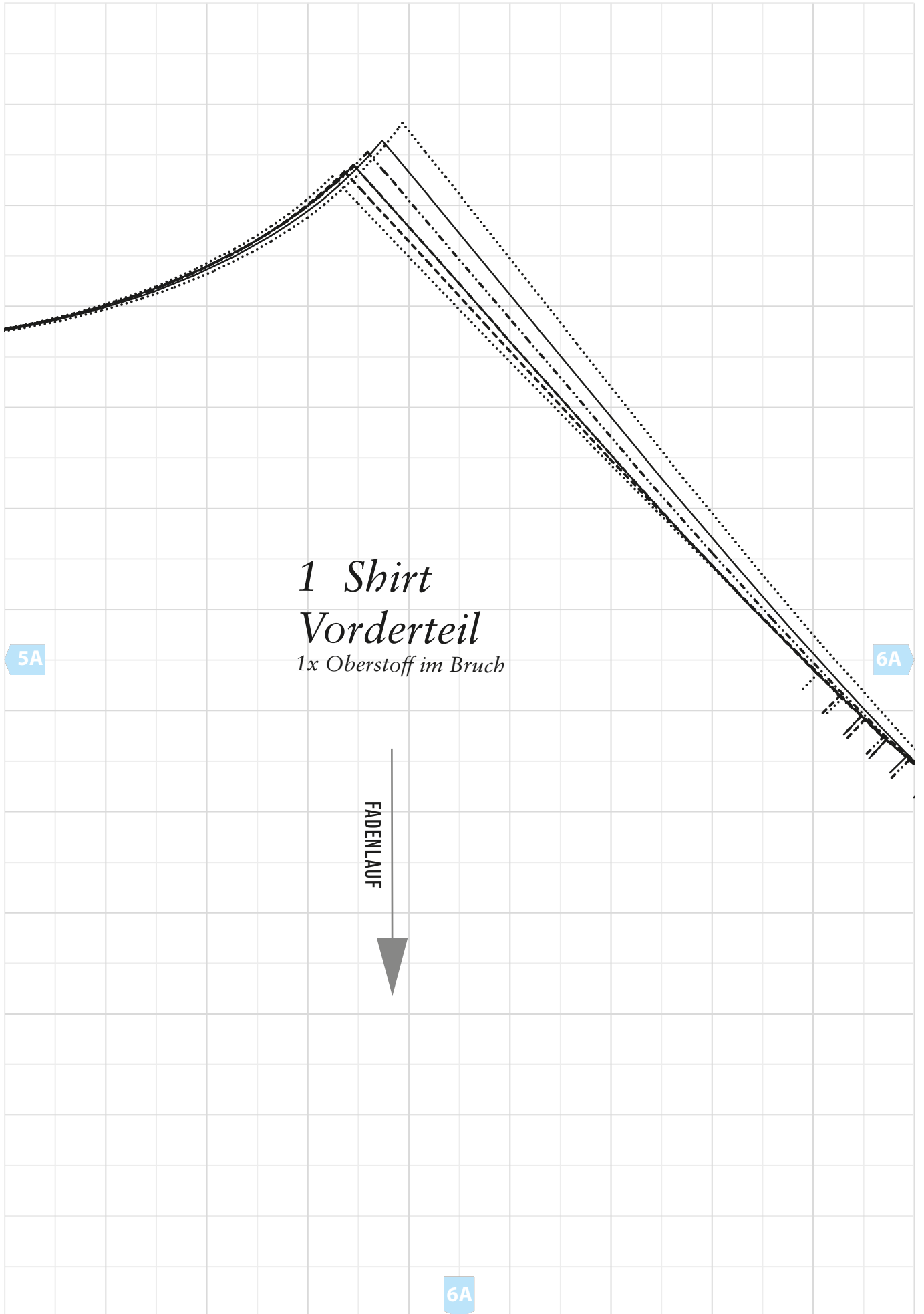
2A

3A

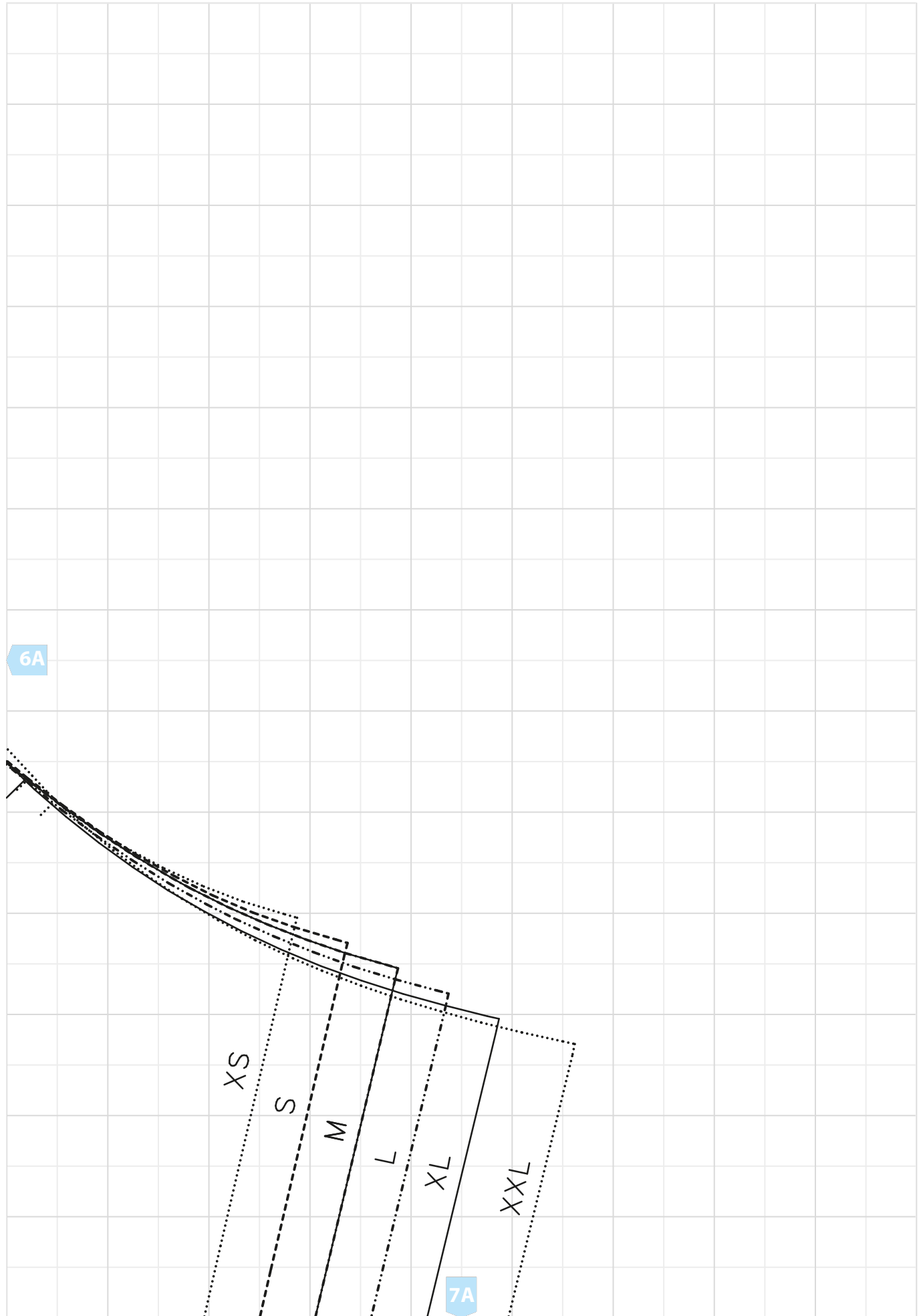
3A







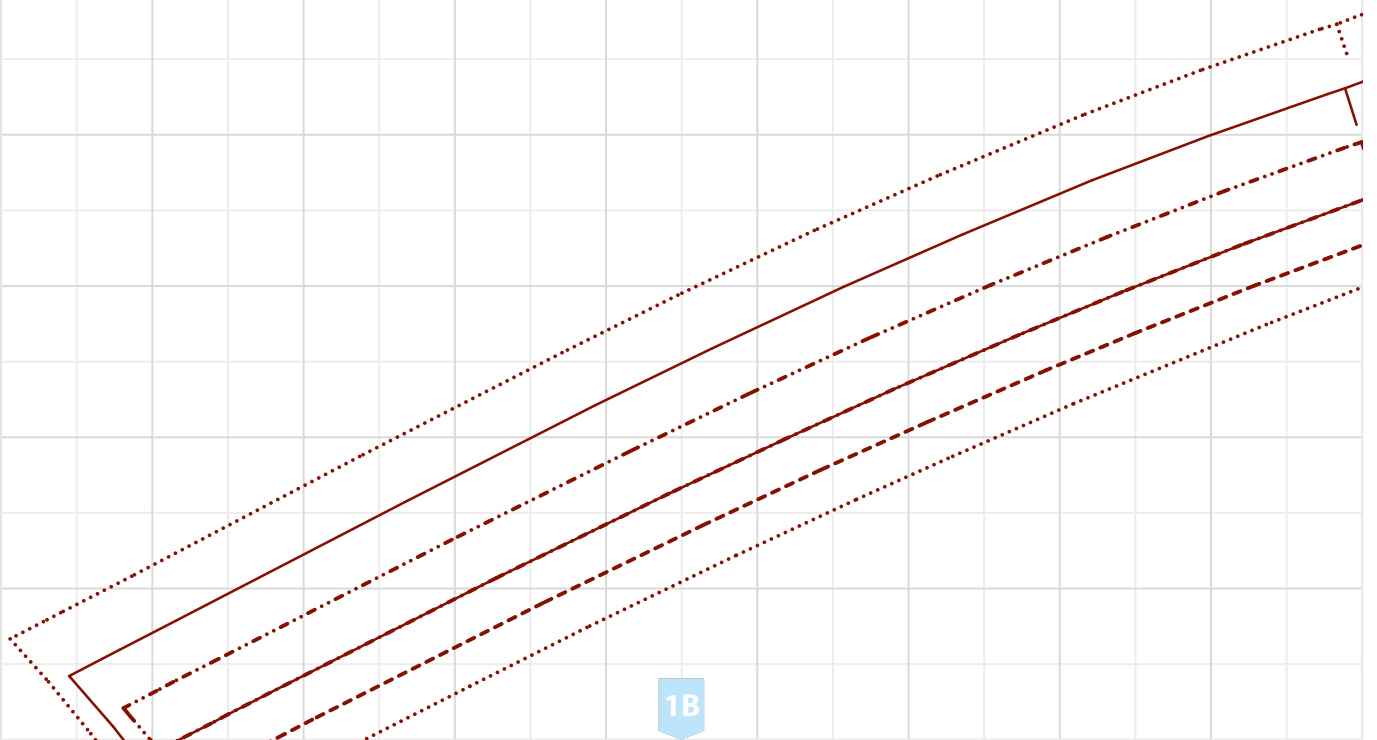


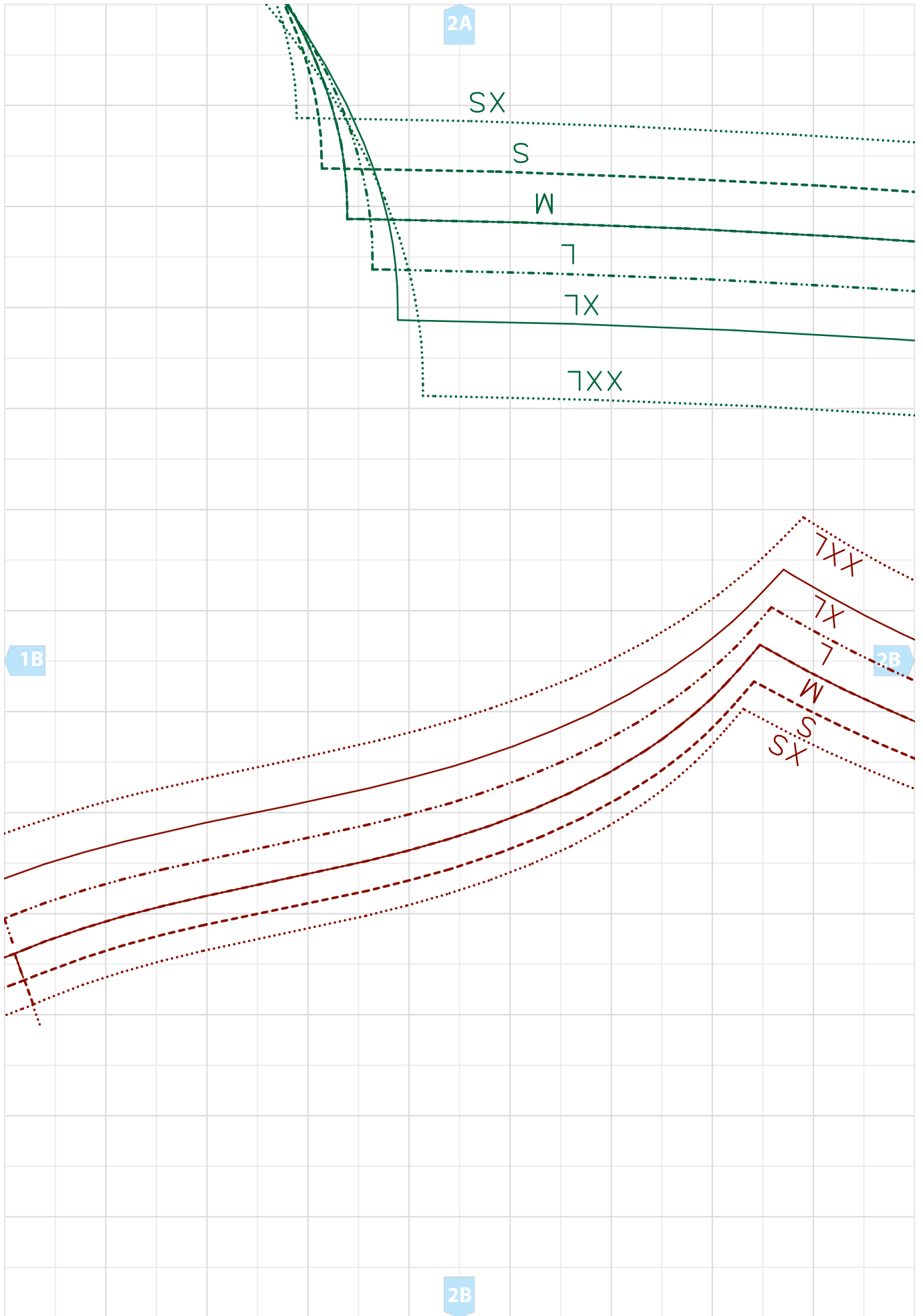


1A

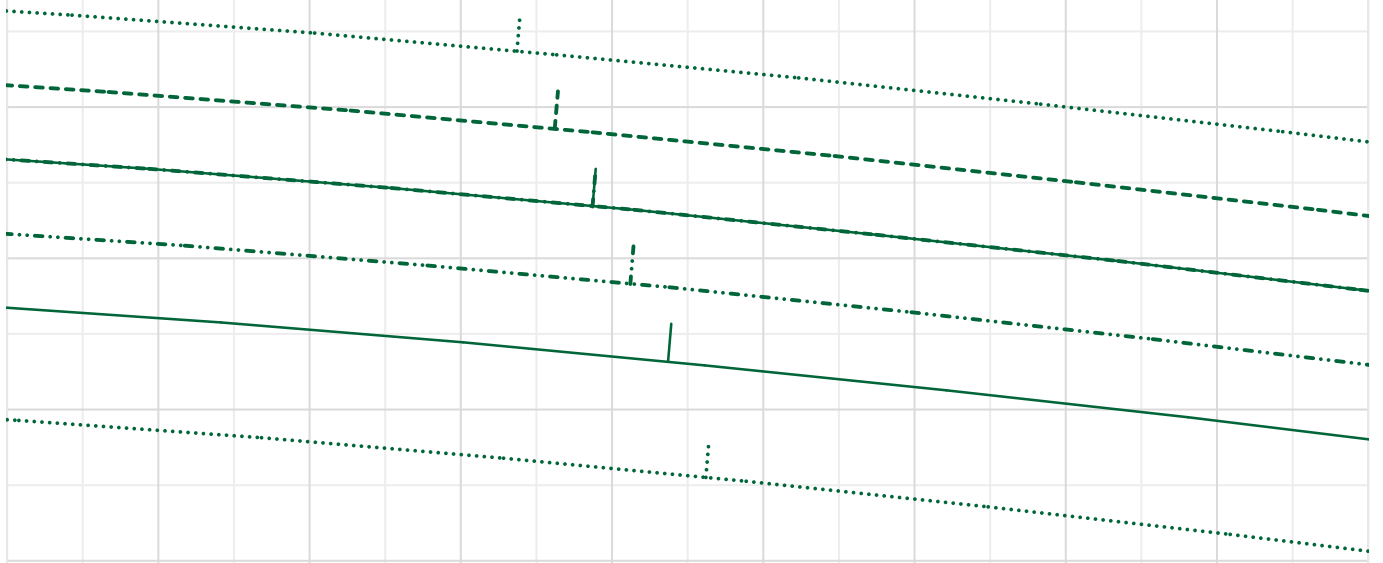
1B

1B



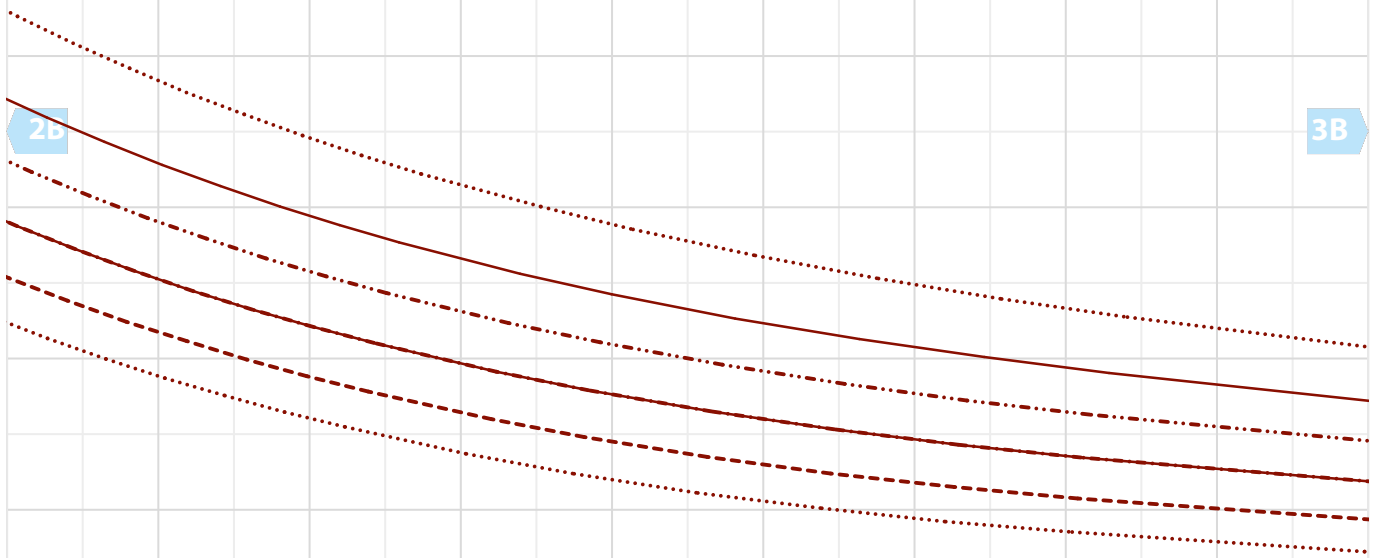


3A



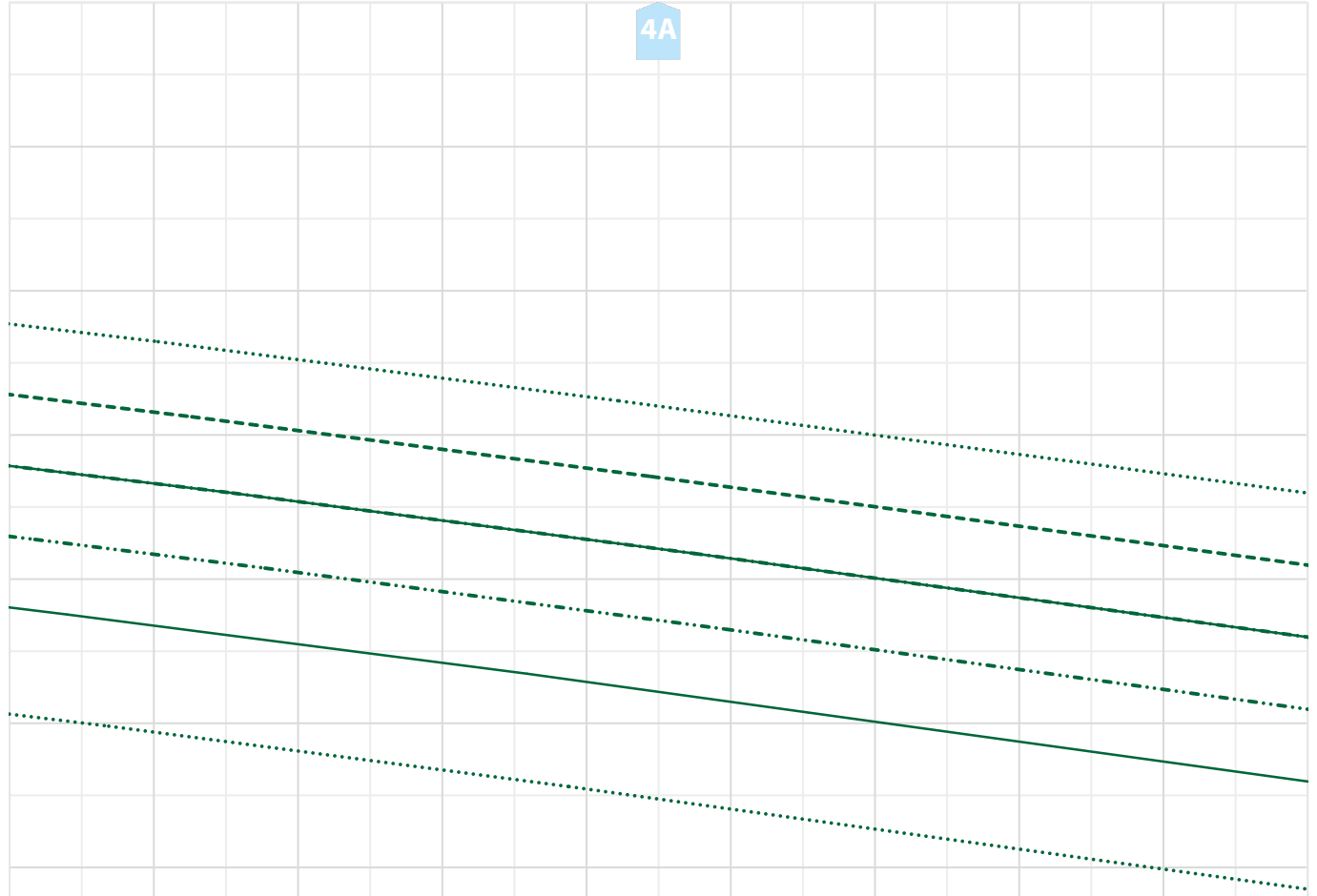
2B

3B



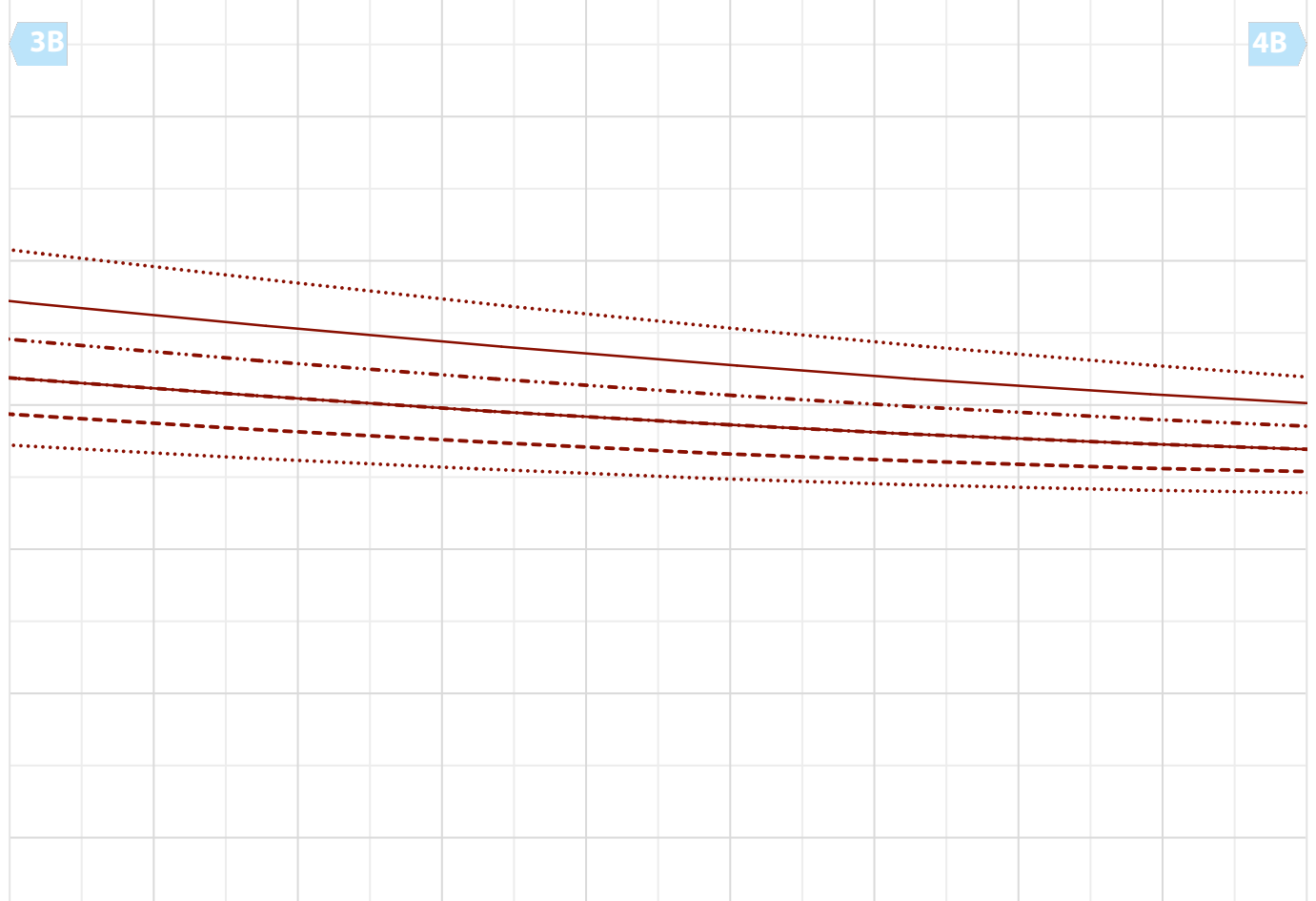
3B

4A



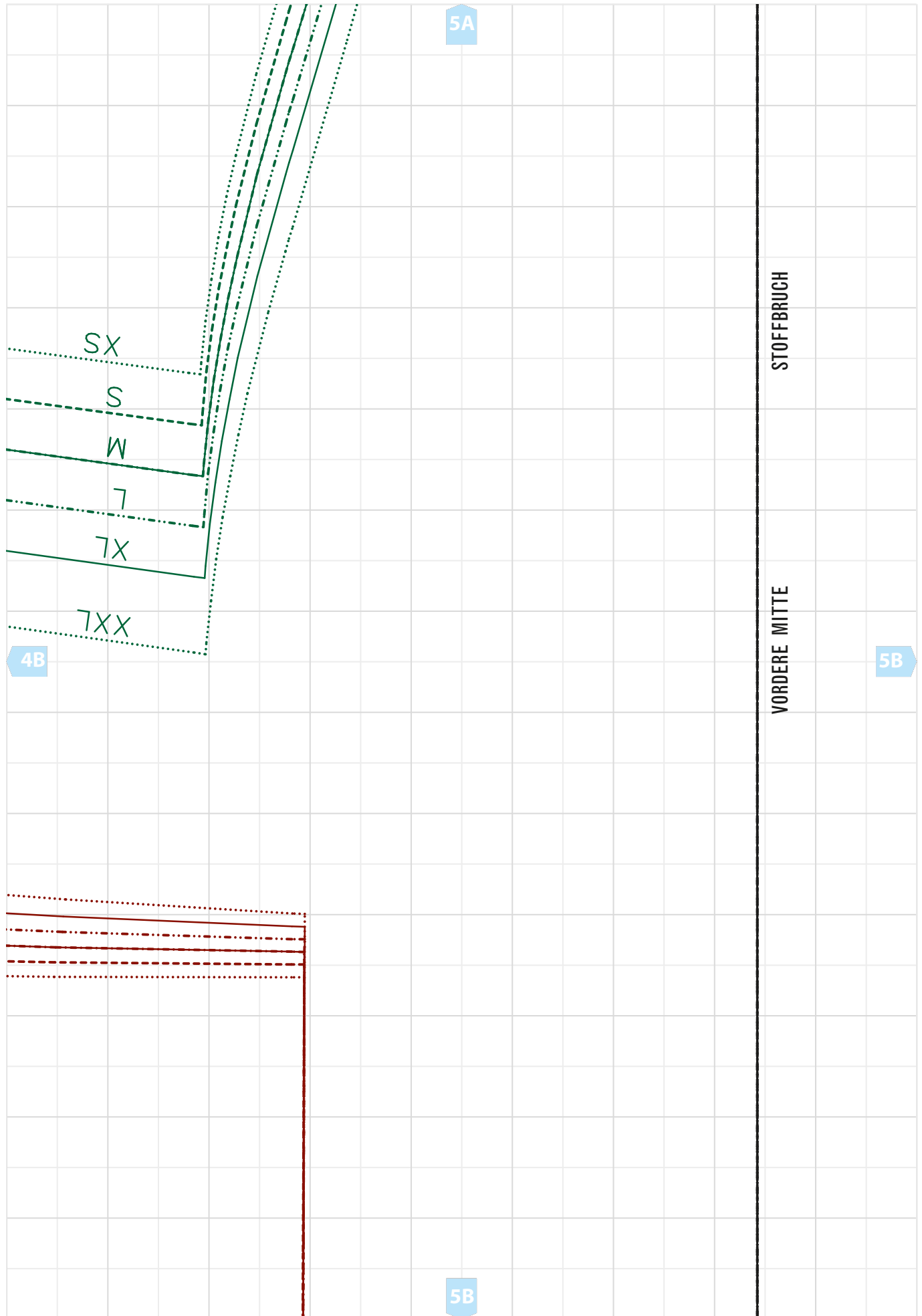
3B

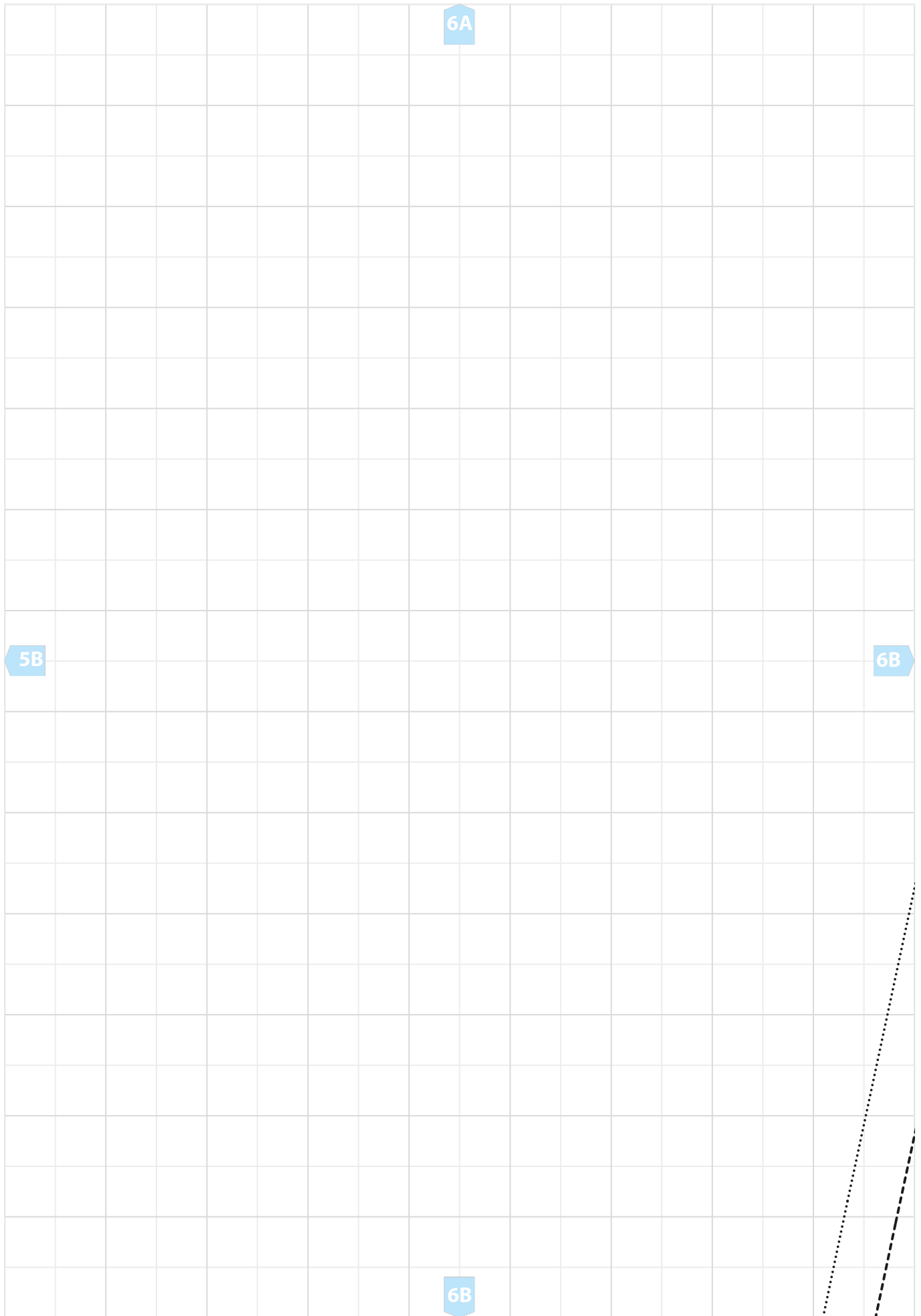
4B

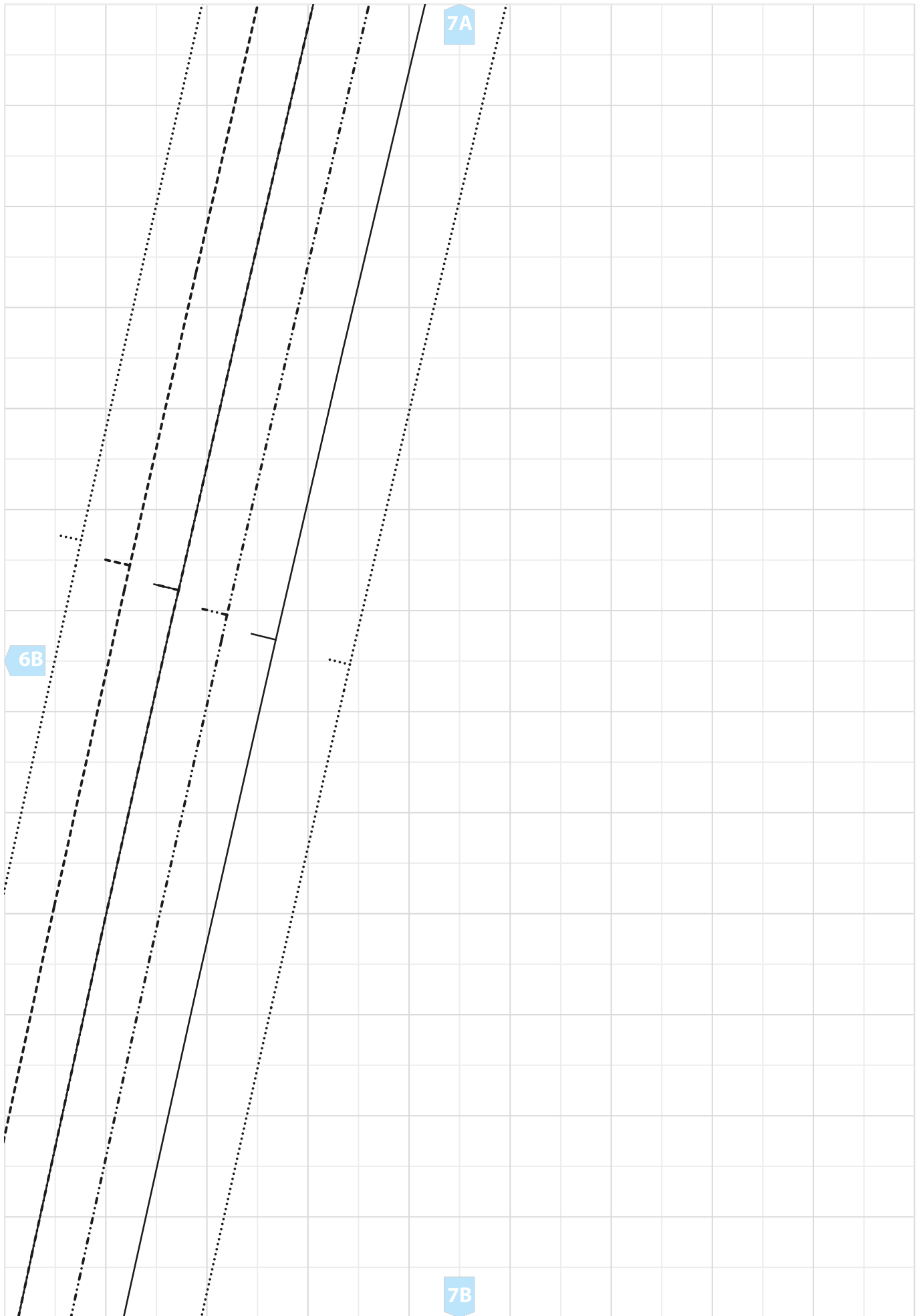


4B











1B

4 Shirt

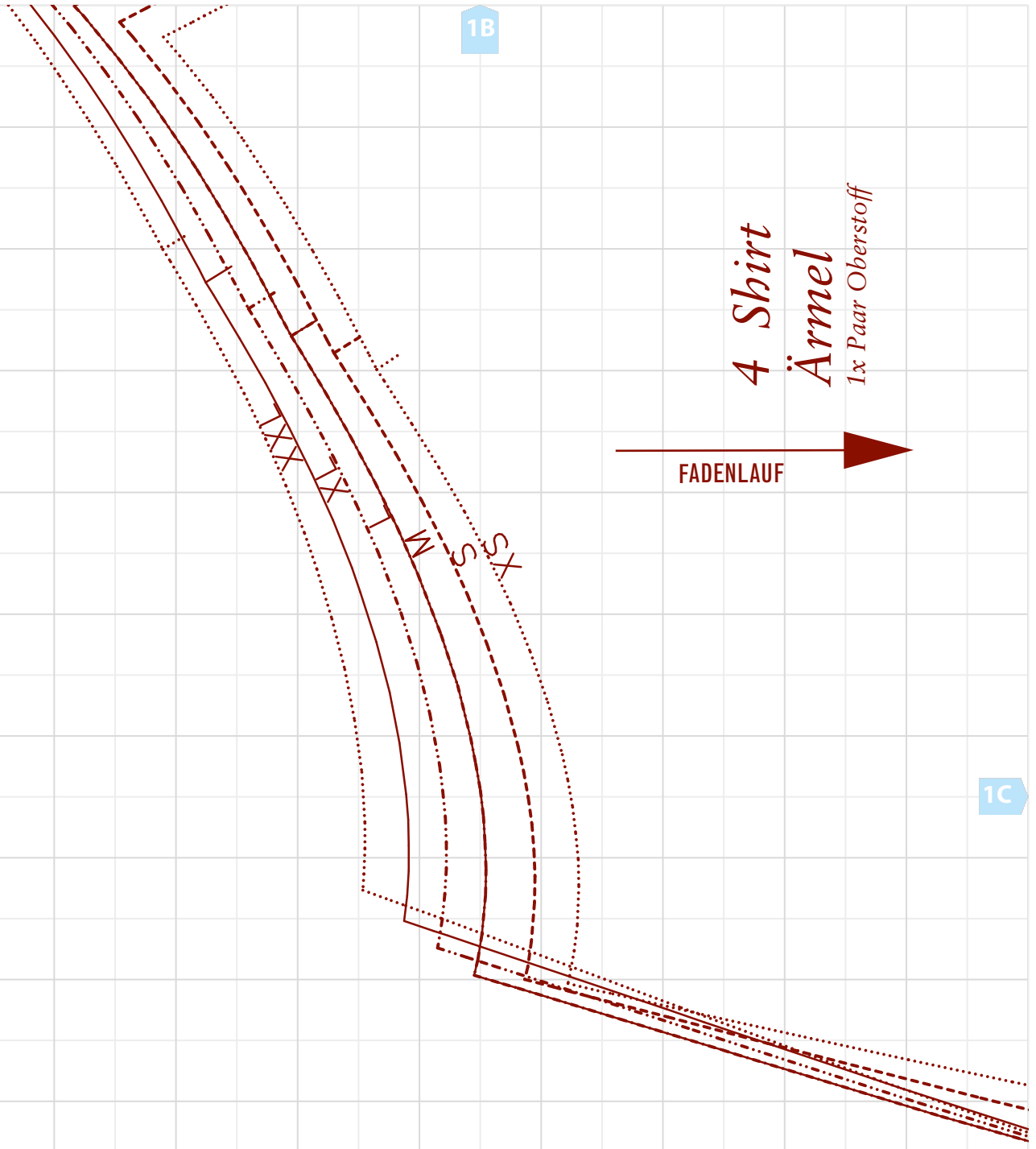
Ärmel

1x Paar Oberstoff

FADENLAUF



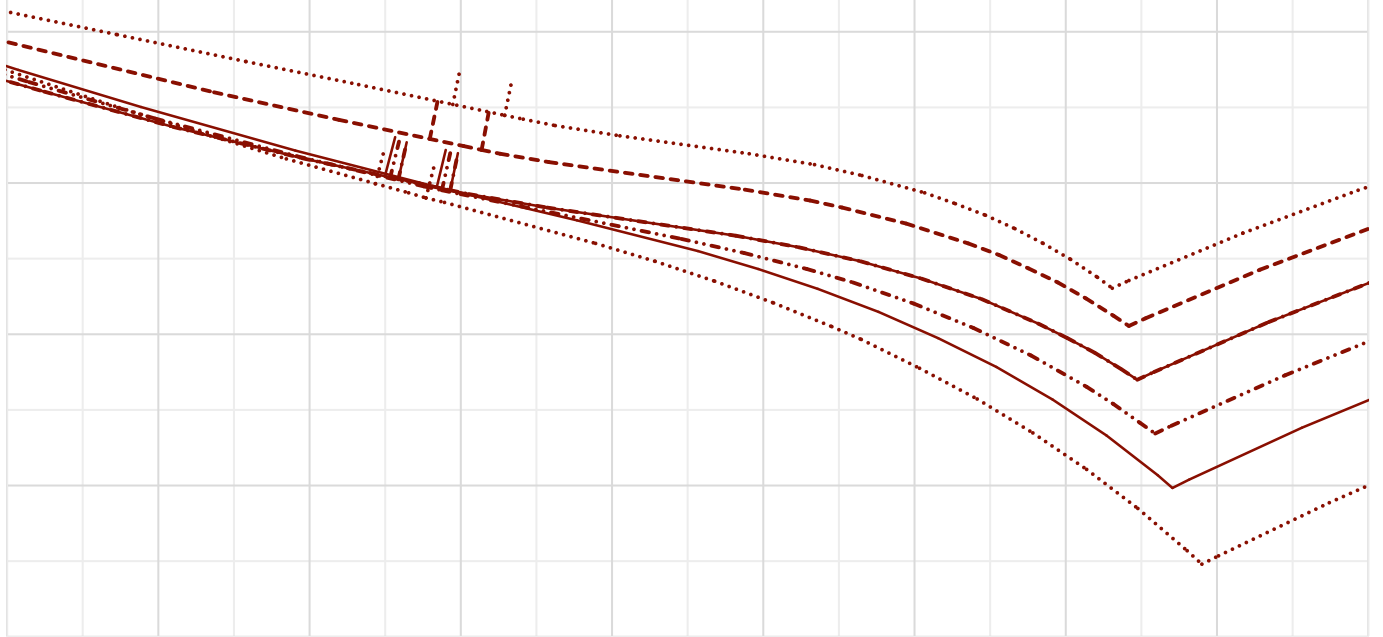
1C



2B

1C

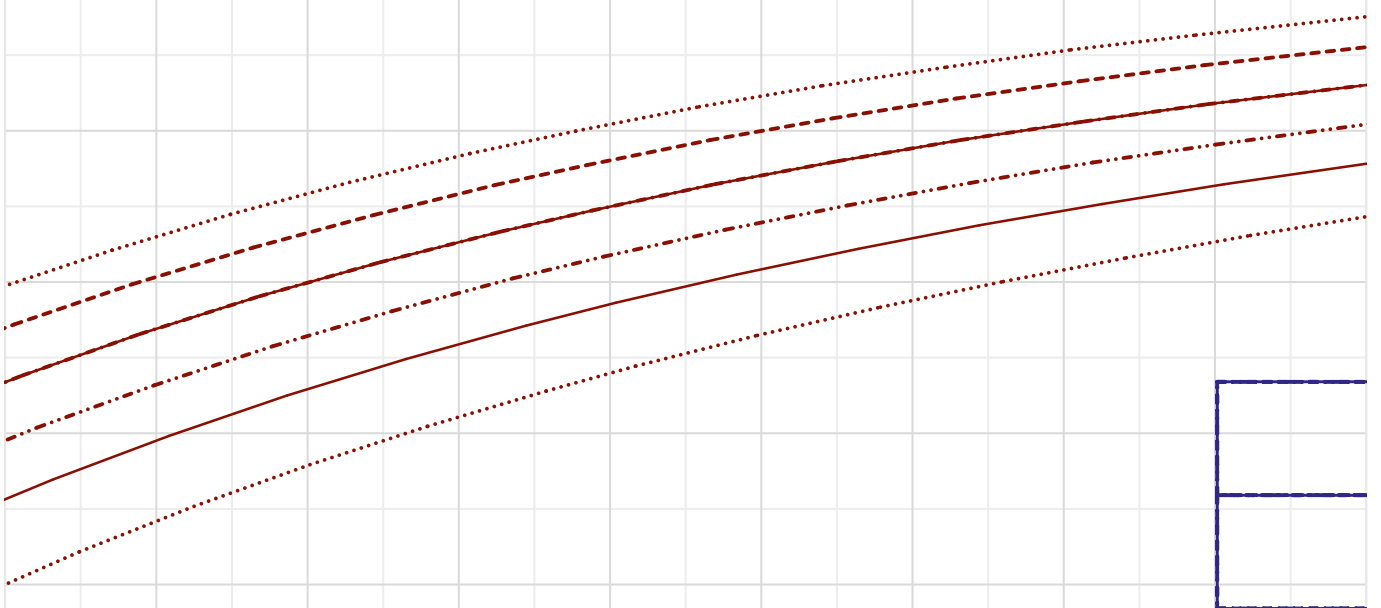
2C

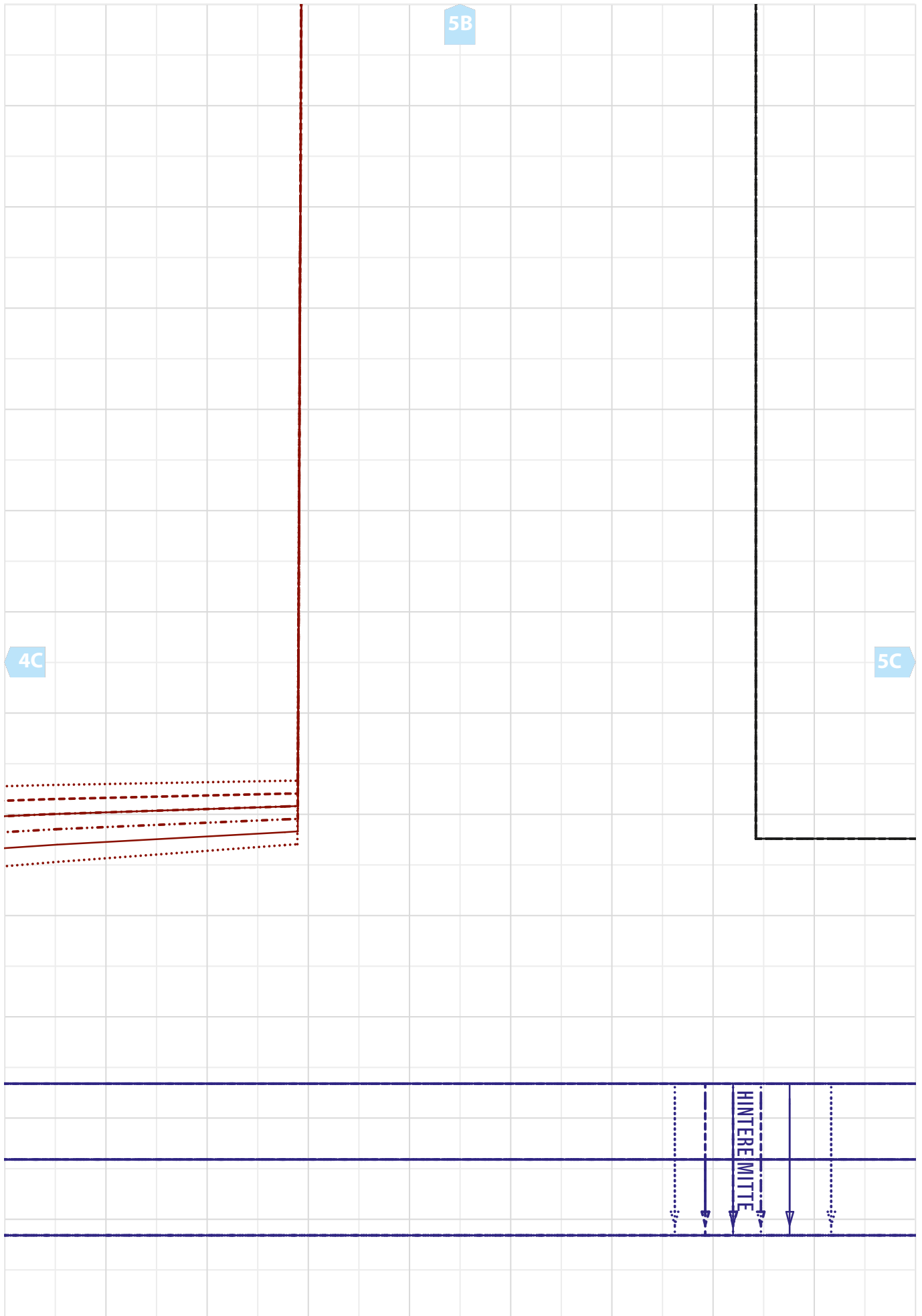


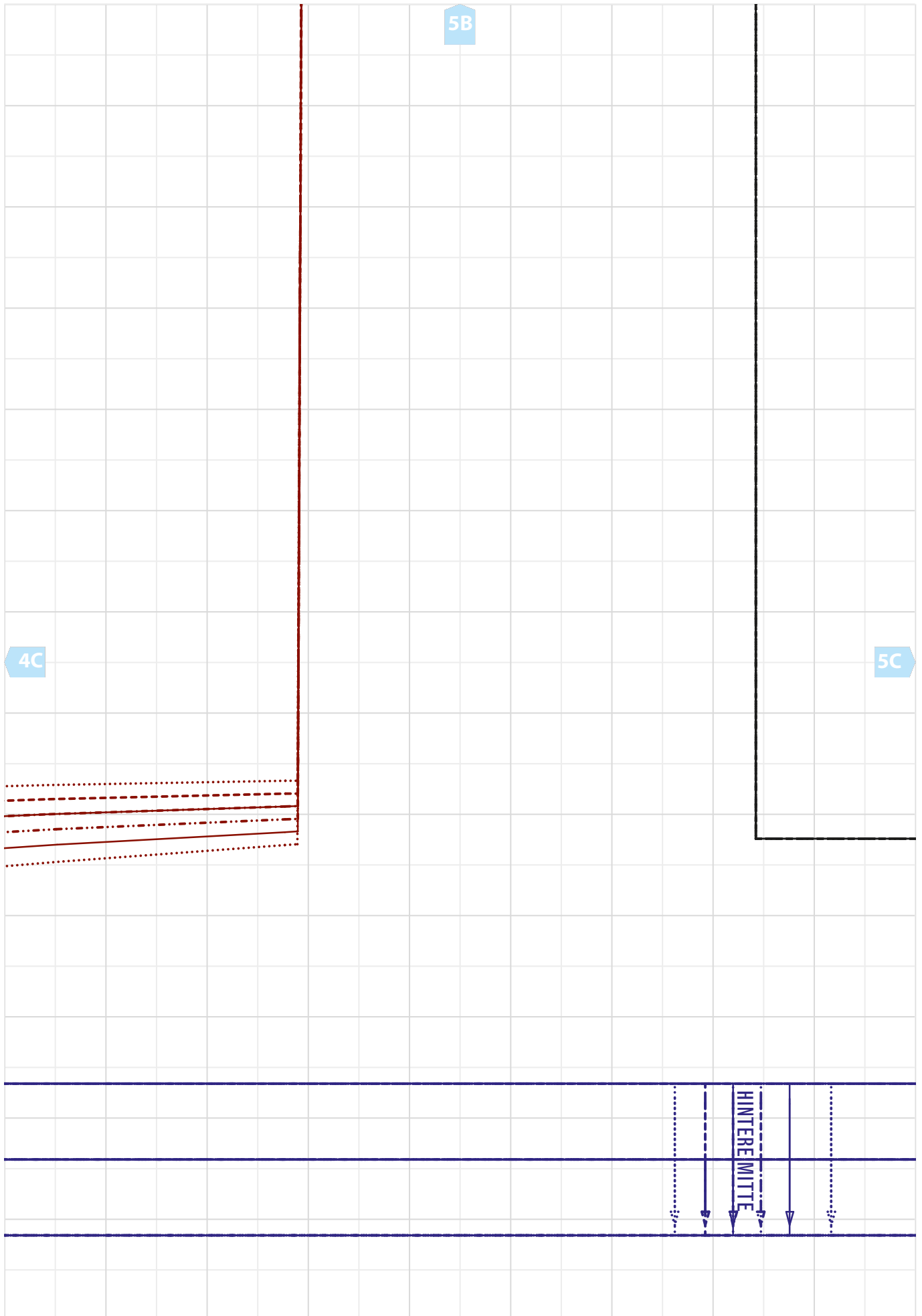
3B

2C

3C







6B

5C

6C

XS  
S  
M  
L  
XL

