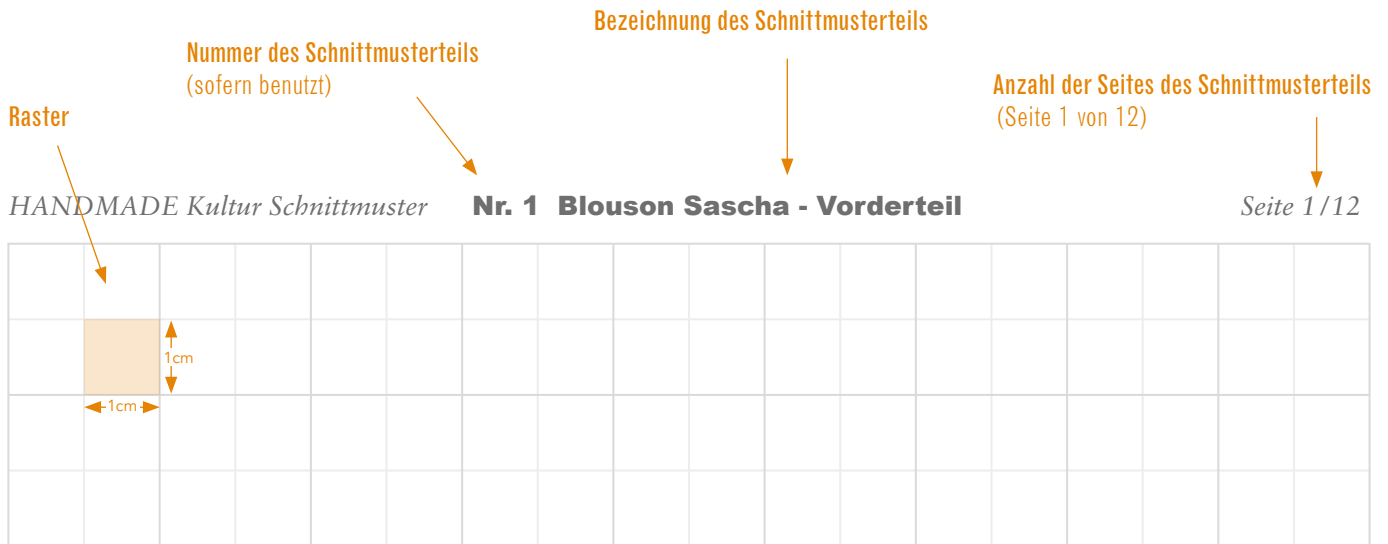


WICHTIG!

ANLEITUNG FÜR DEN AUSDRUCK DES SCHNITTMUSTERS

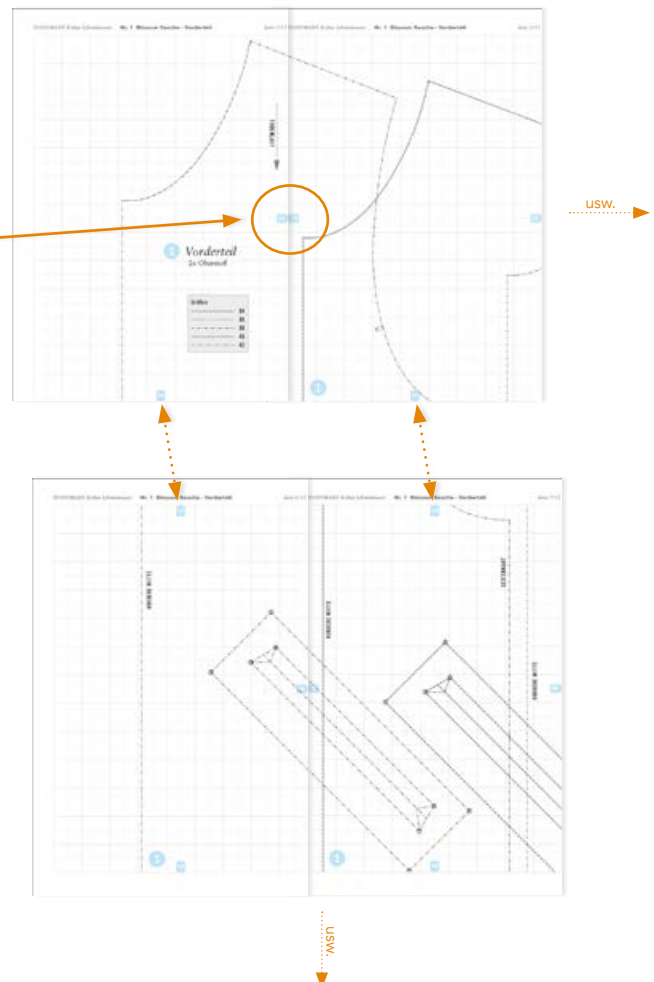
Das Schnittmuster ist auf einem Raster aufgebaut, dessen kleinste Einheit in Breite und Höhe jeweils 1 cm misst. Benutzt bitte diese Seite zum Testen eurer Druckereinstellung, bevor ihr alle Seiten des Schnittmusters ausdruckt.



ANLEITUNG FÜR DAS ZUSAMMENKLEBEN DES SCHNITTMUSTERS

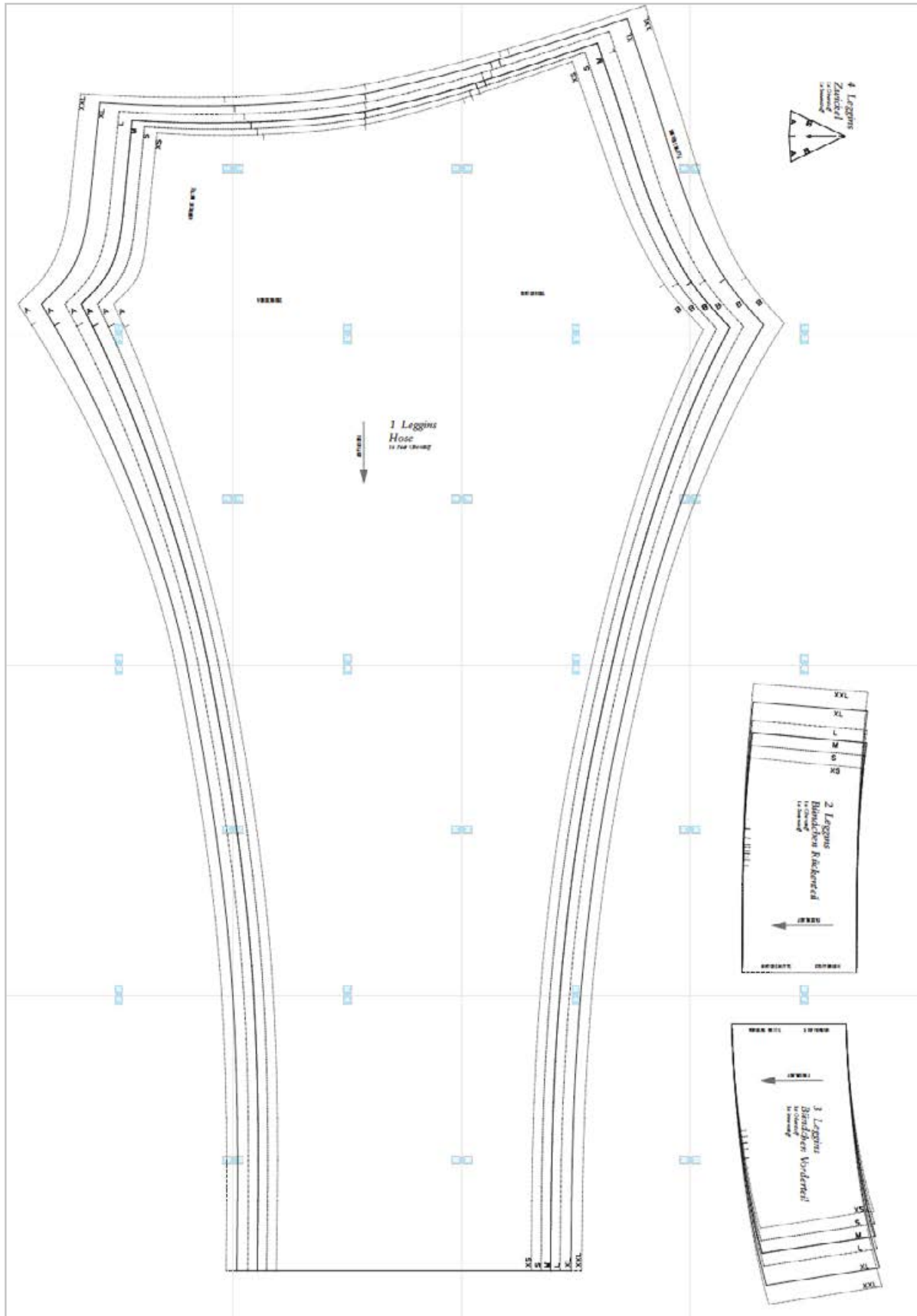
1. Bevor ihr die ausgedruckten Seiten zusammenklebt, schneidet ihr jeweils den rechten und unteren Rand einer Seite entlang des Rasters ab.
2. Klebt die erste waagerechte Reihe des Schnittmusters zusammen. Achtet dabei darauf, dass die bunten Registerkästchen 1A<->1A / 2A<->2A usw. passgenau zueinander liegen.
3. Jetzt alle weiteren waagerechten Reihen des Schnittmusters zusammenkleben. Wie viele das sind, könnt ihr der Übersichtsseite des Schnittmusters entnehmen.
4. Klebt nun die waagerechten Reihen aneinander. Achtet auch hierbei darauf, dass die bunten Registerkästchen 1A<->1A / 2A<->2A usw. passgenau zueinander liegen.

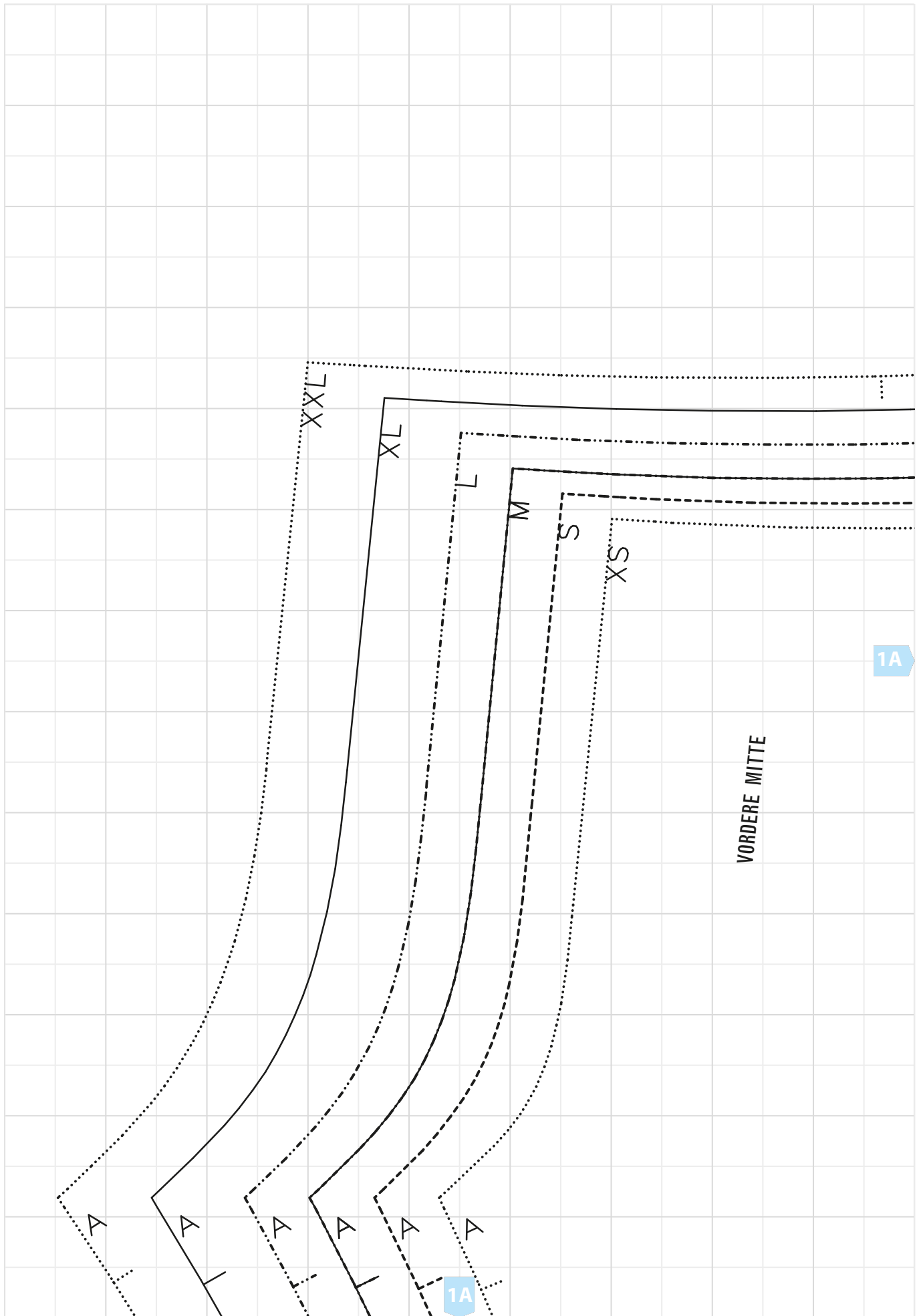
HINWEIS: Die Zahl in den Kreisen (sofern verwendet) ist die Nummer des Schnittteils, wie sie auch in der Anleitung und dem Lageplan verwendet wird.



Seiten insgesamt:

16

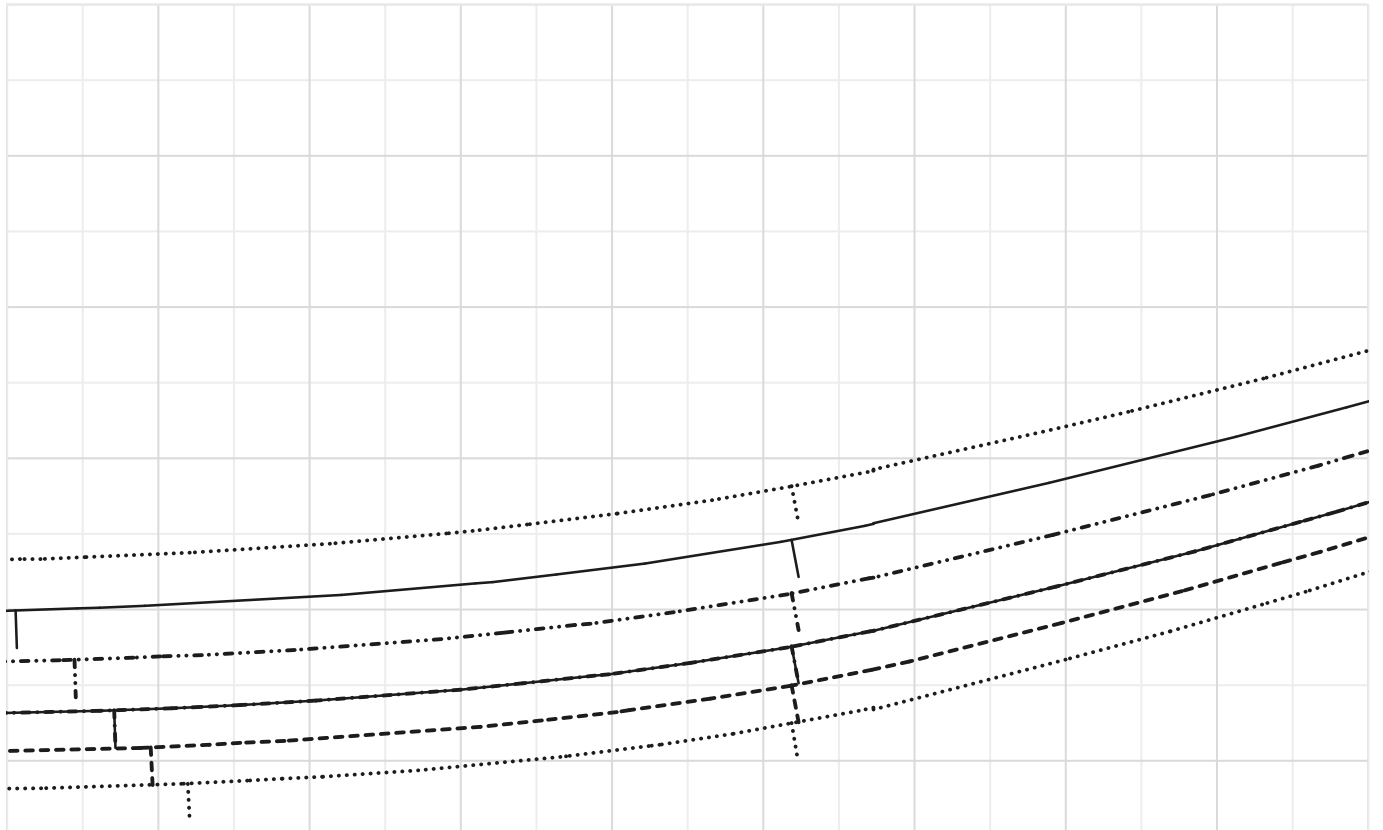




1A

VORDERE MITTE

1A

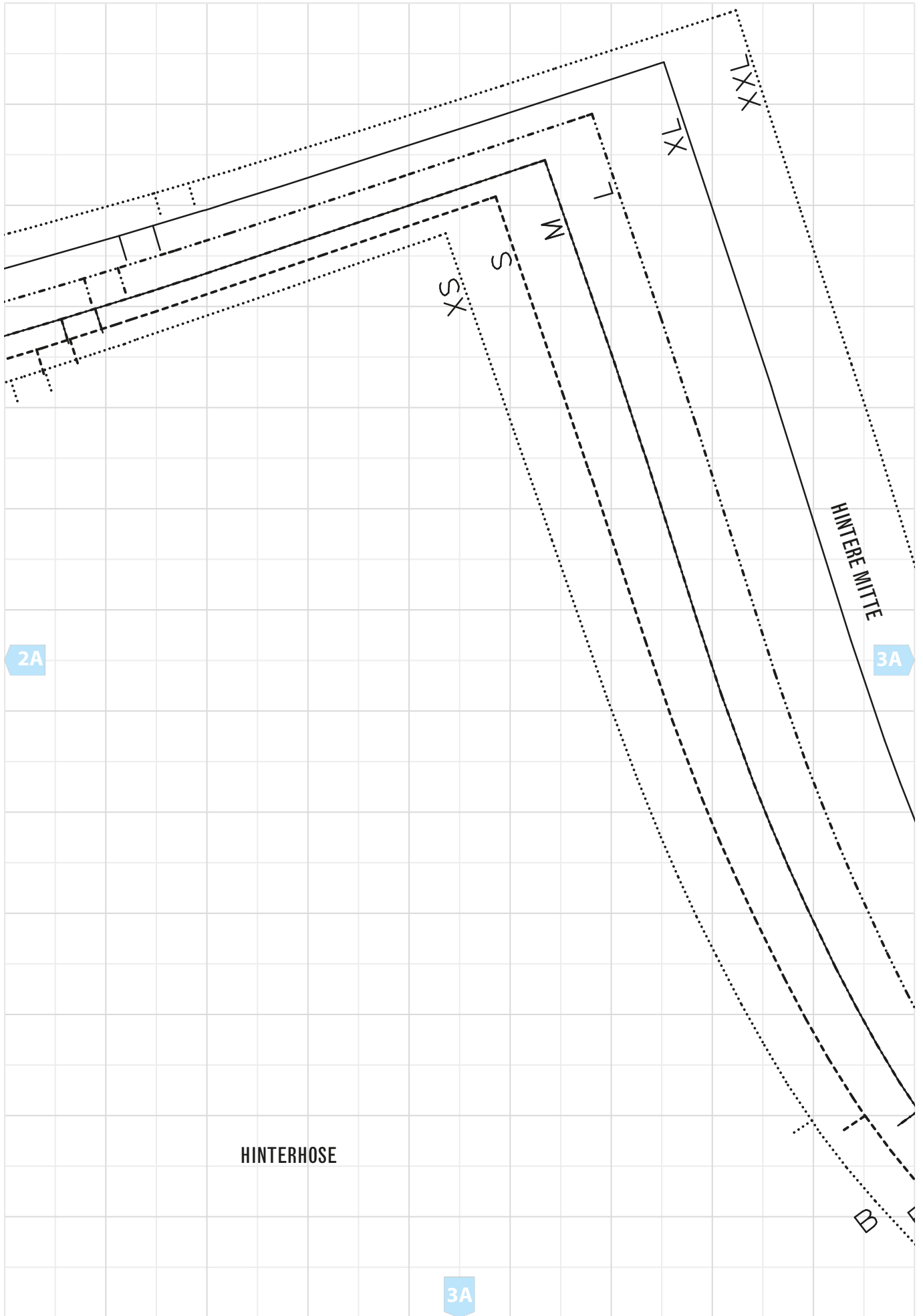


1A

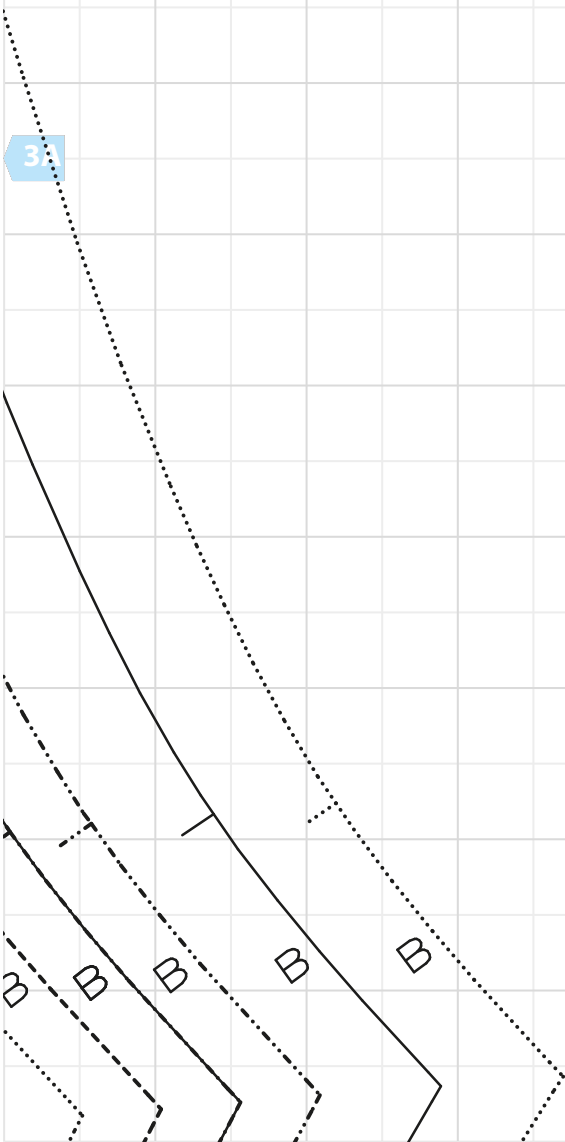
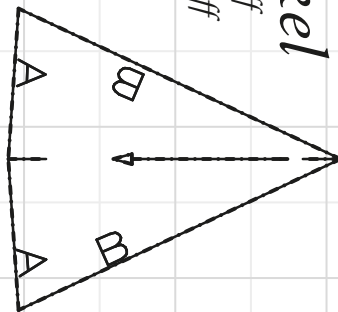
2A

VORDERHOSE

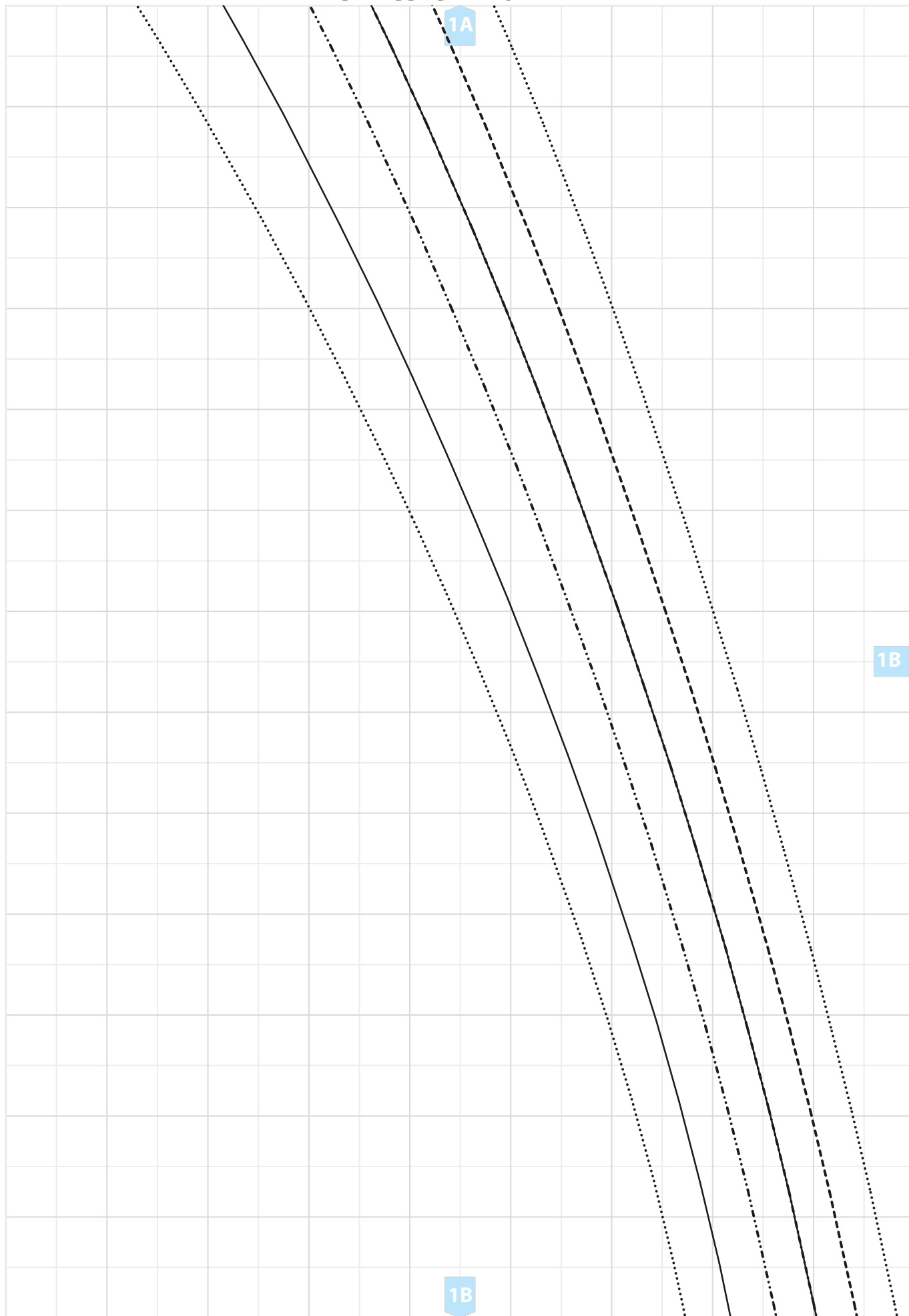
2A



4 Leggings
Zwickel
1x Oberstoff
1x Innenstoff



4A



2A

1 Leggings
Hose
1x Paar Oberstoff

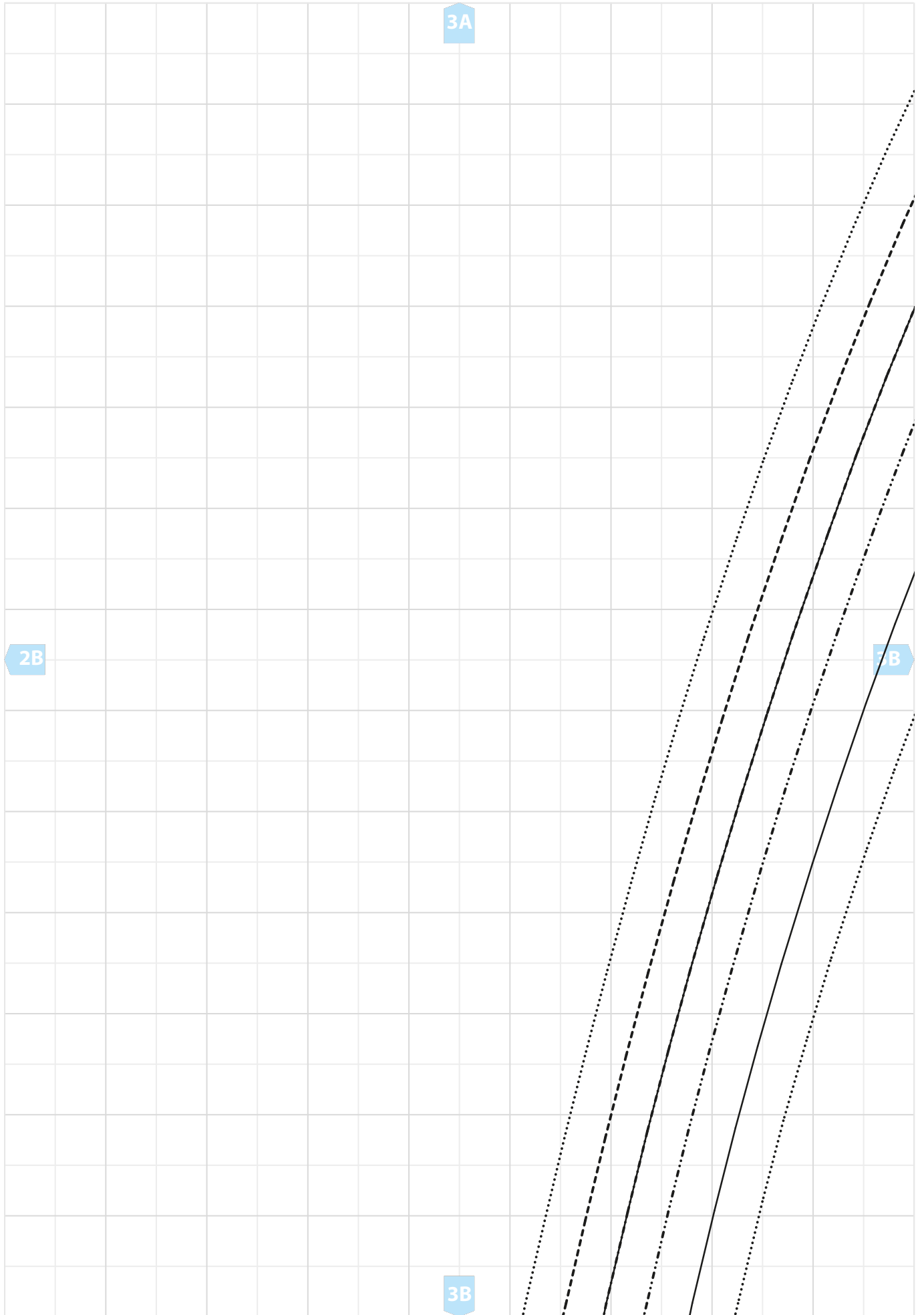
FADENLAUF

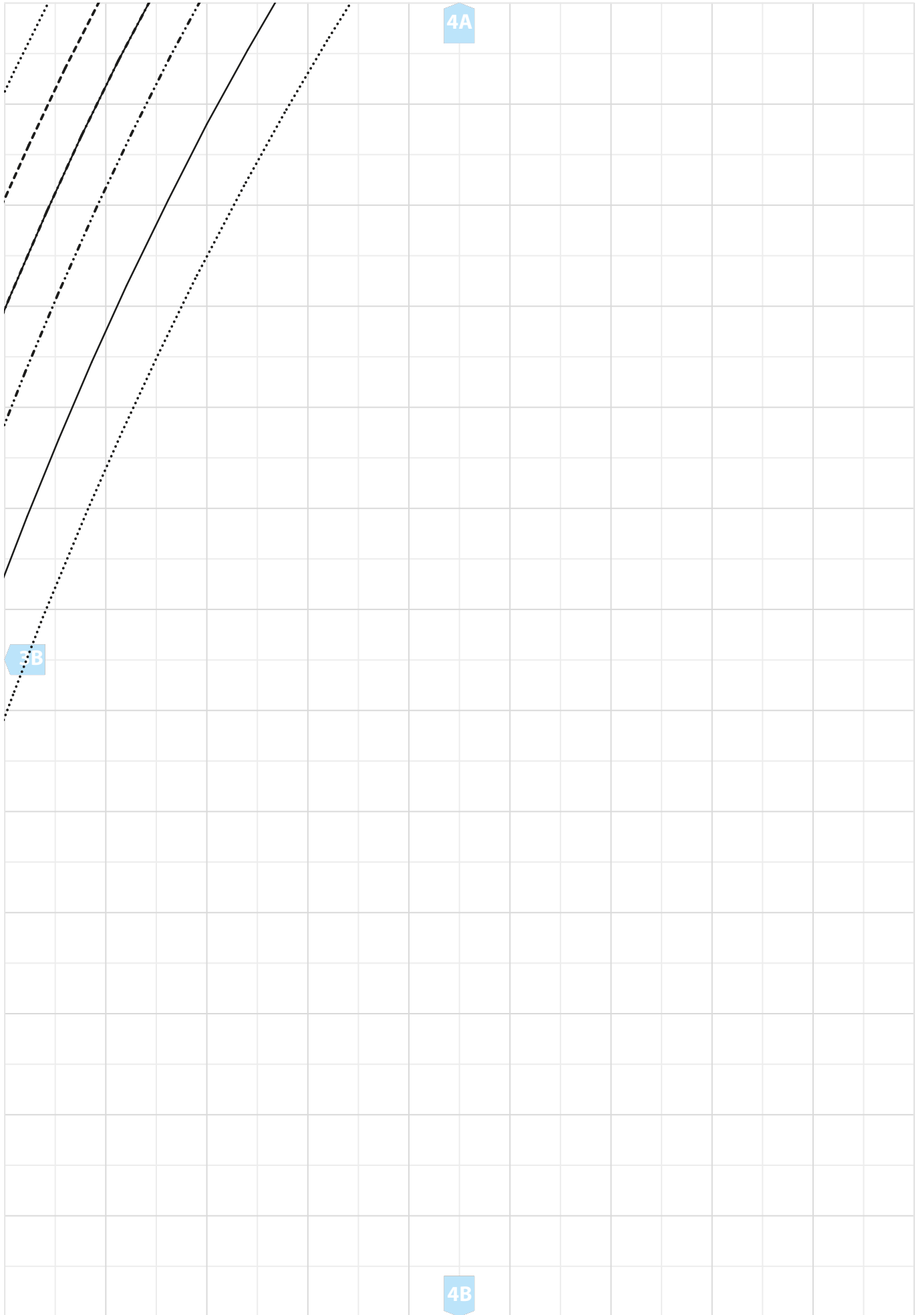


1B

2B

2B

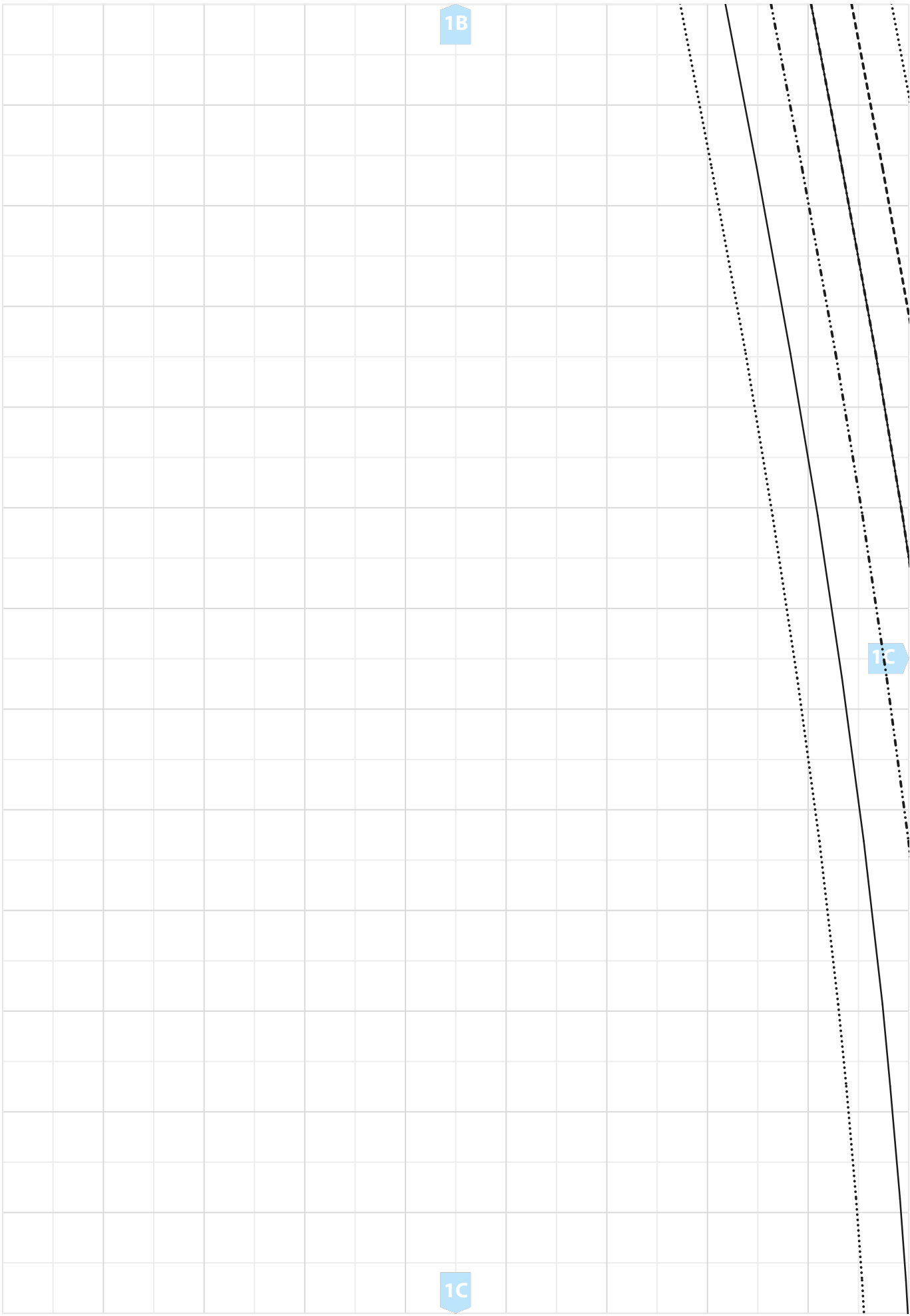


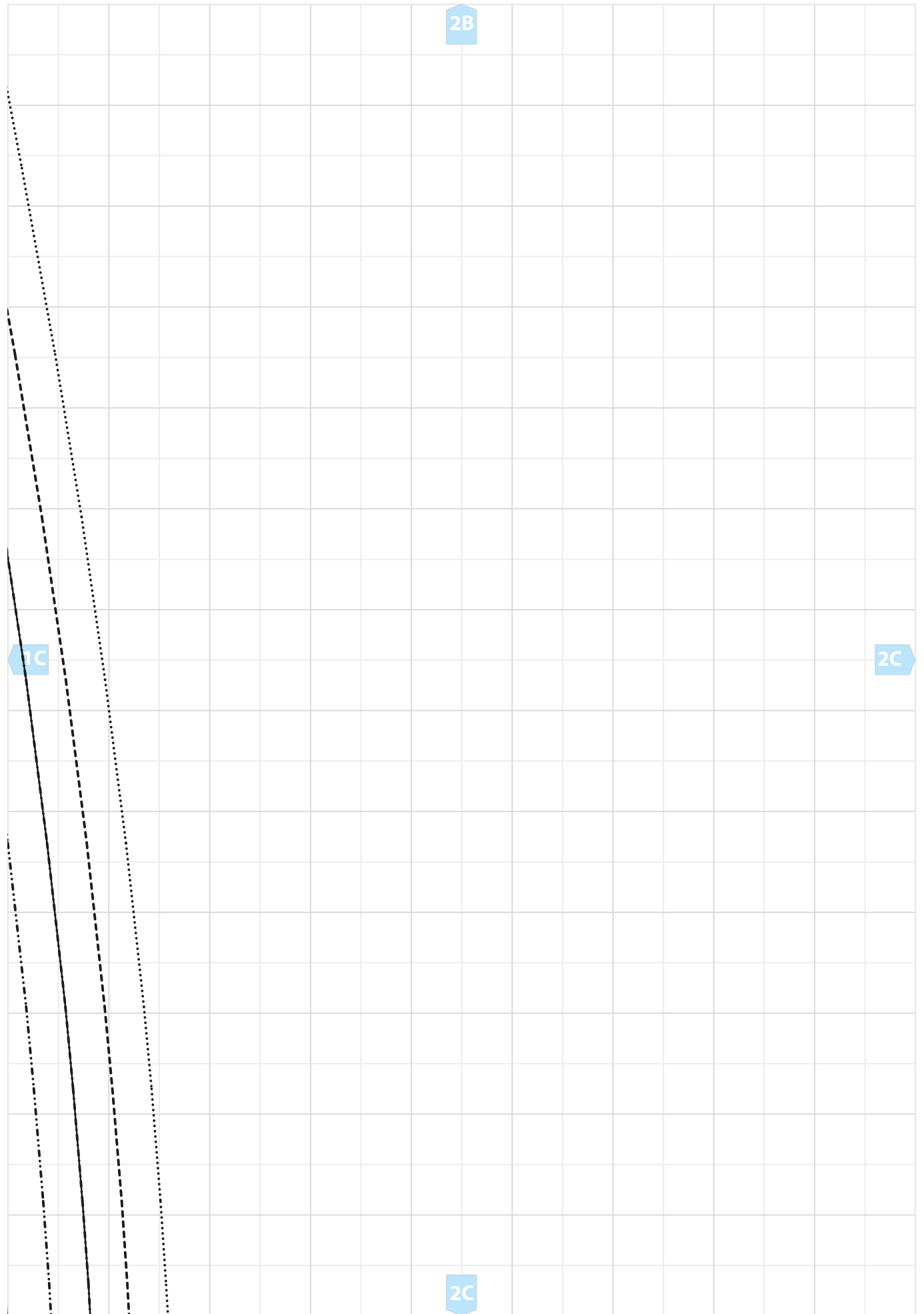


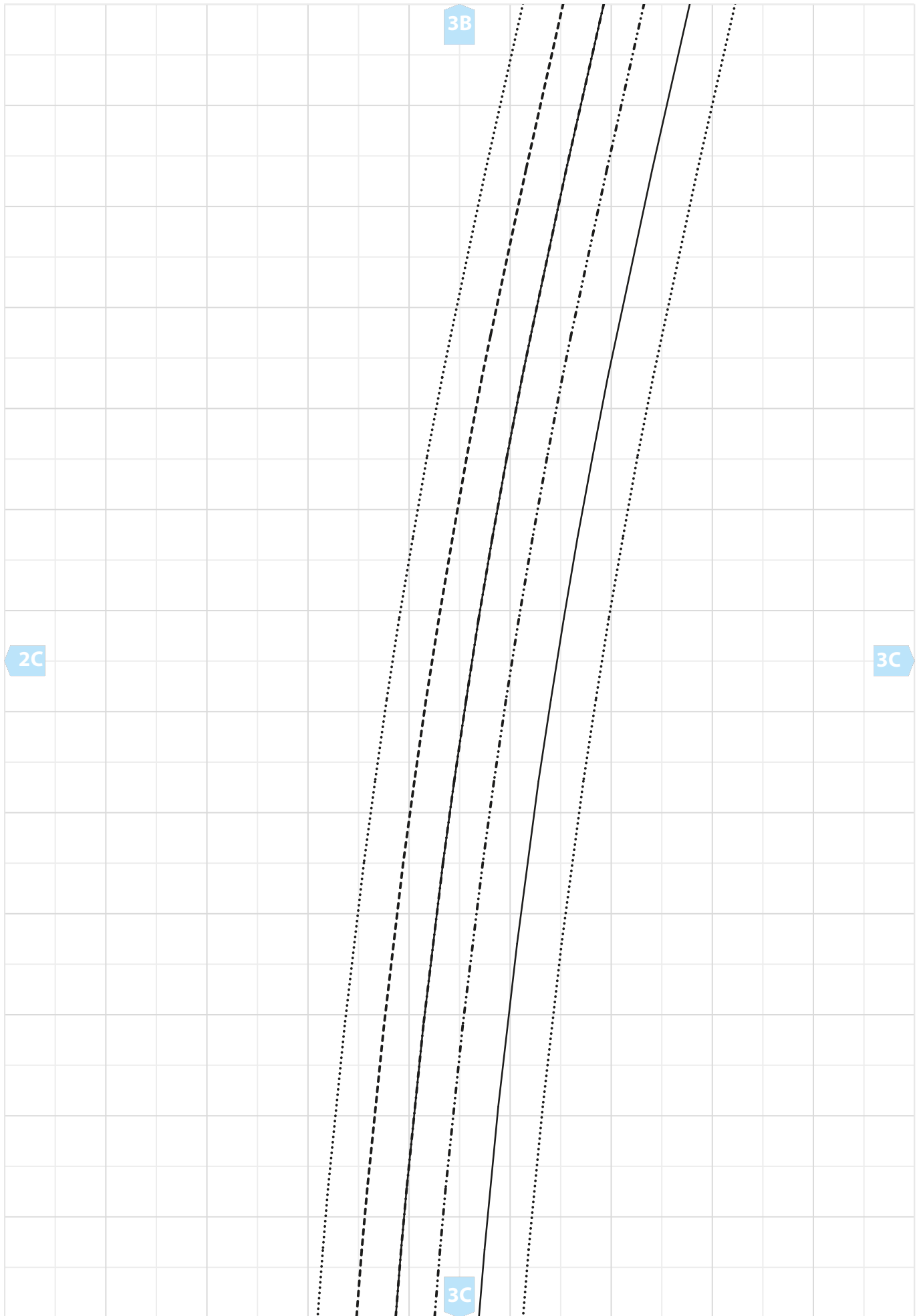
1B

1C

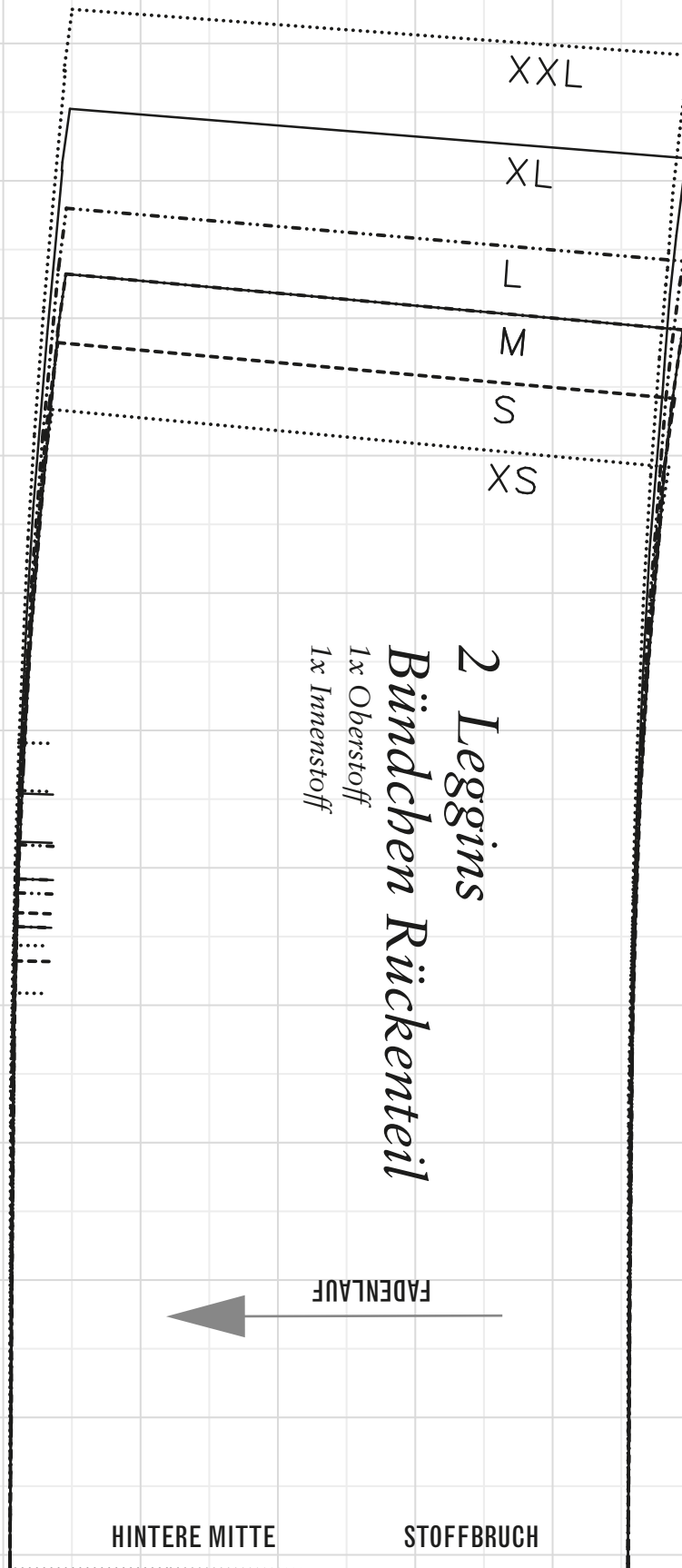
1C





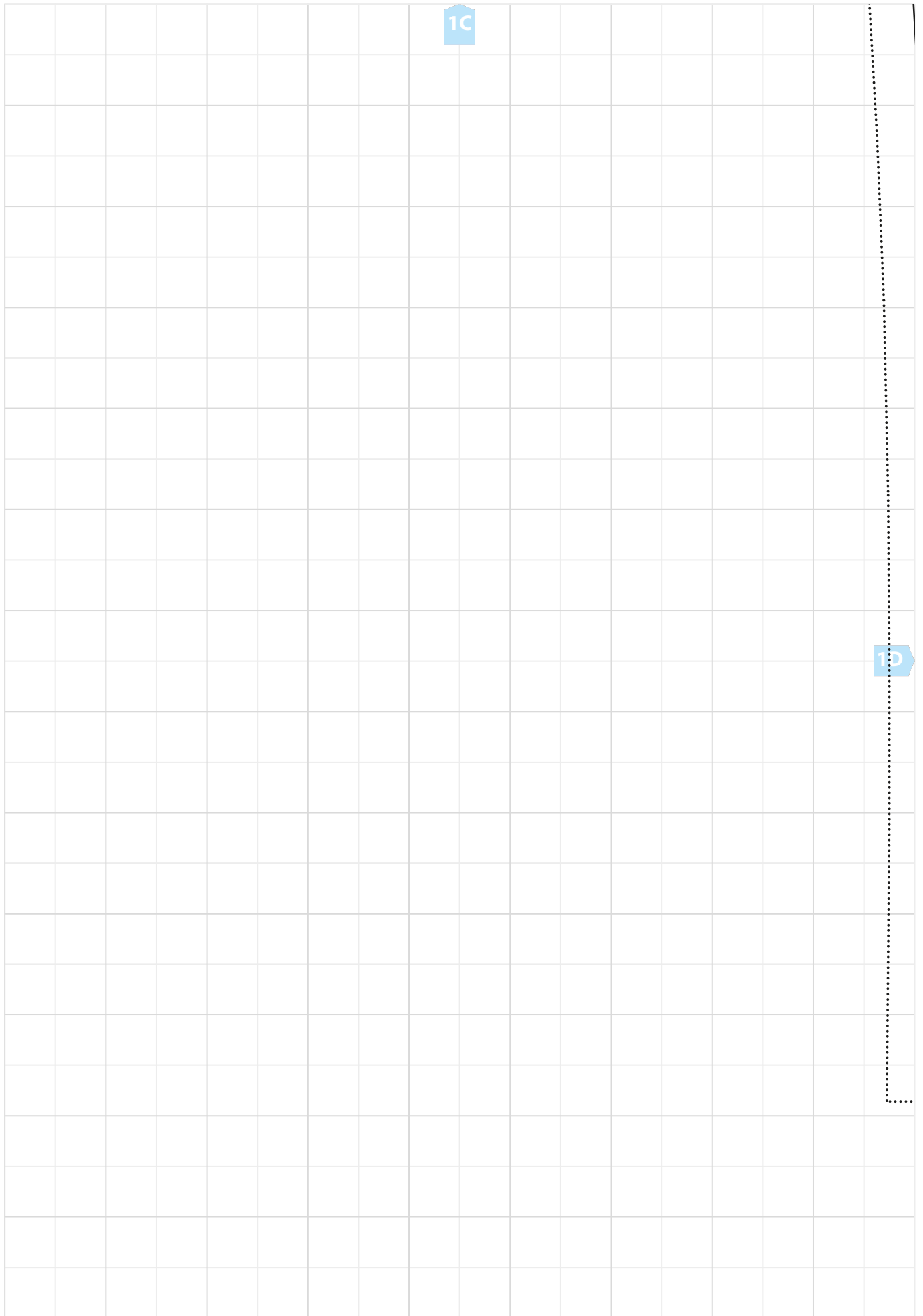


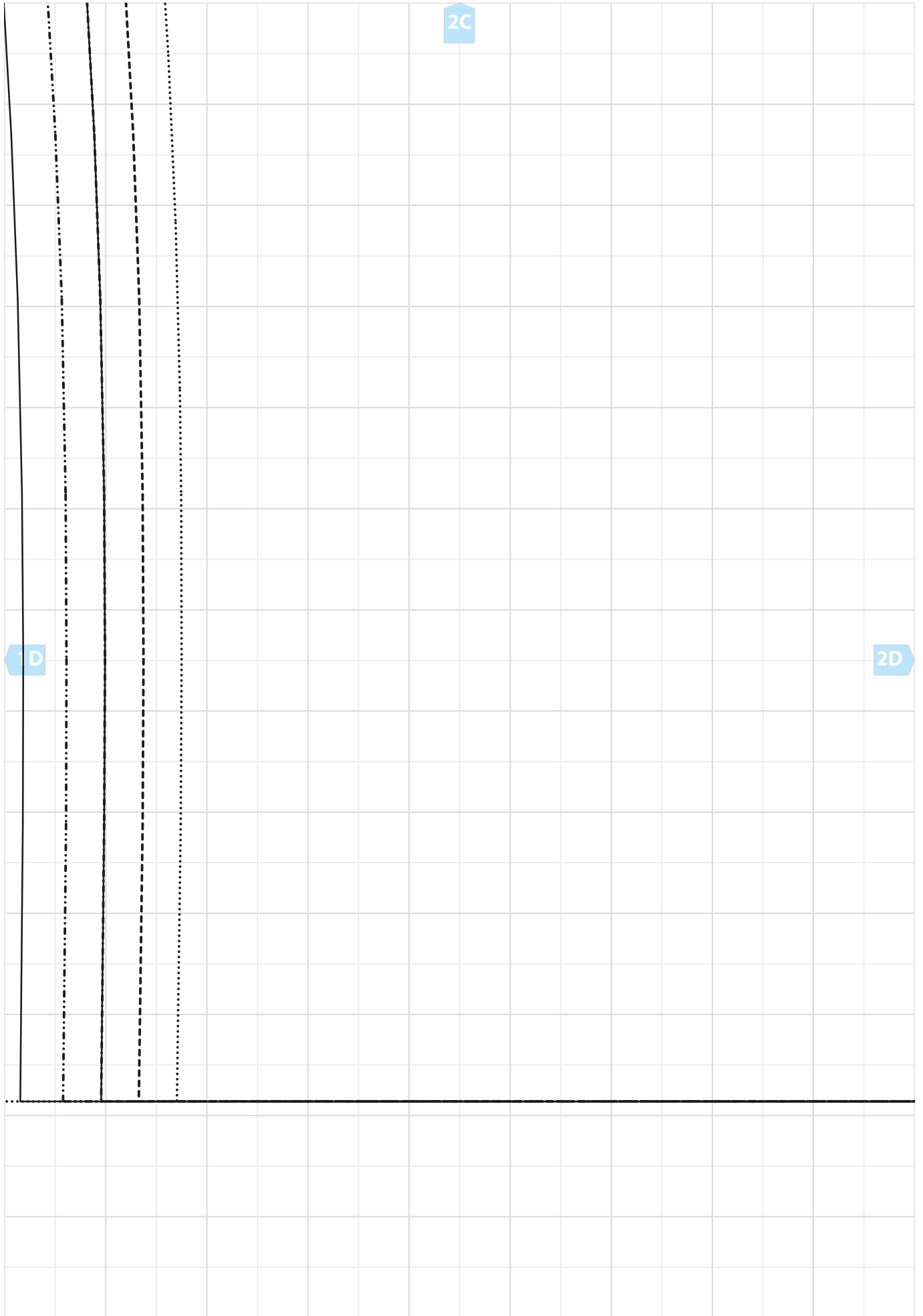
4B

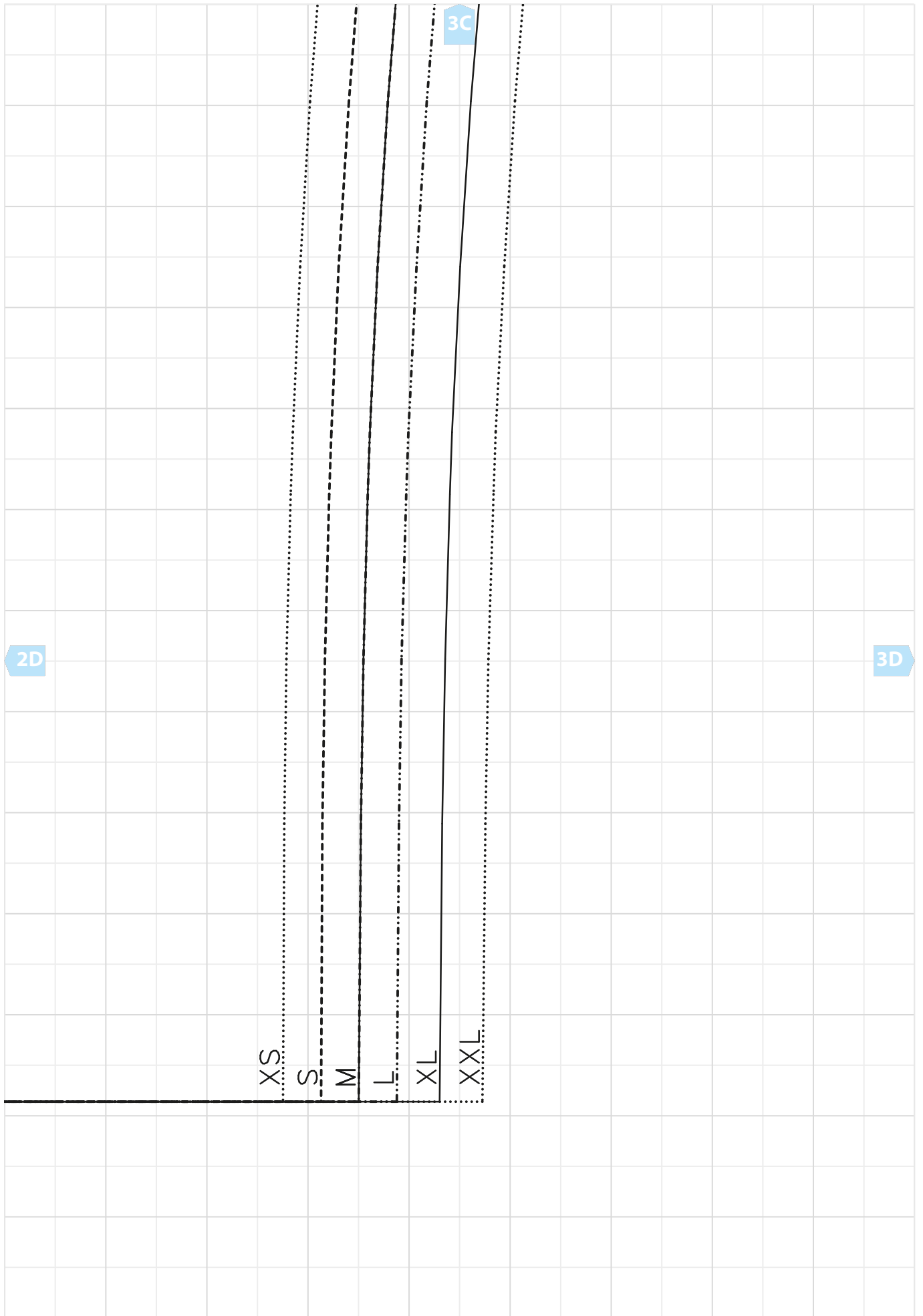


1C

1D







2D

3D

3C

XS

S

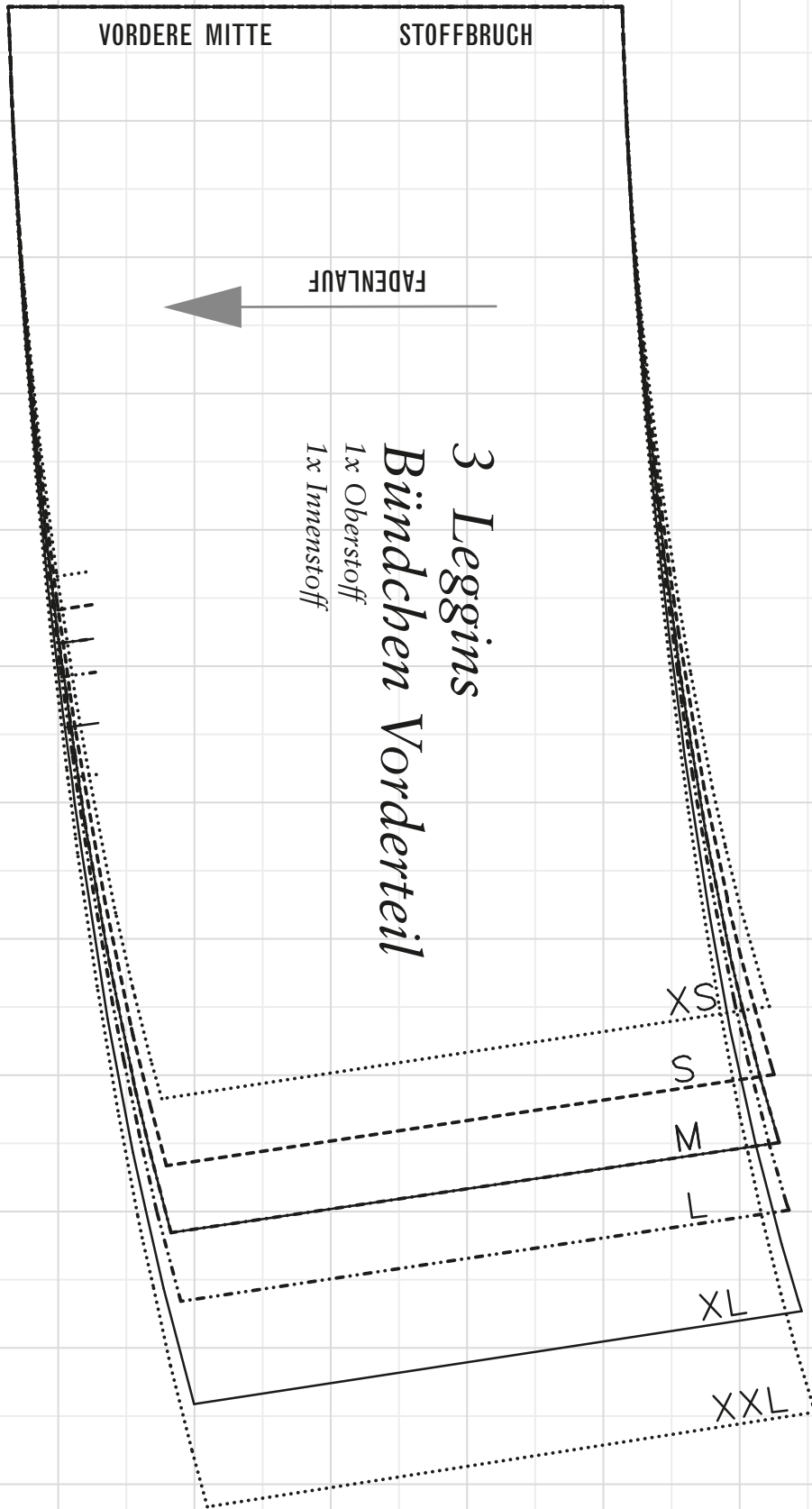
M

L

XL

XXL

4C



3D