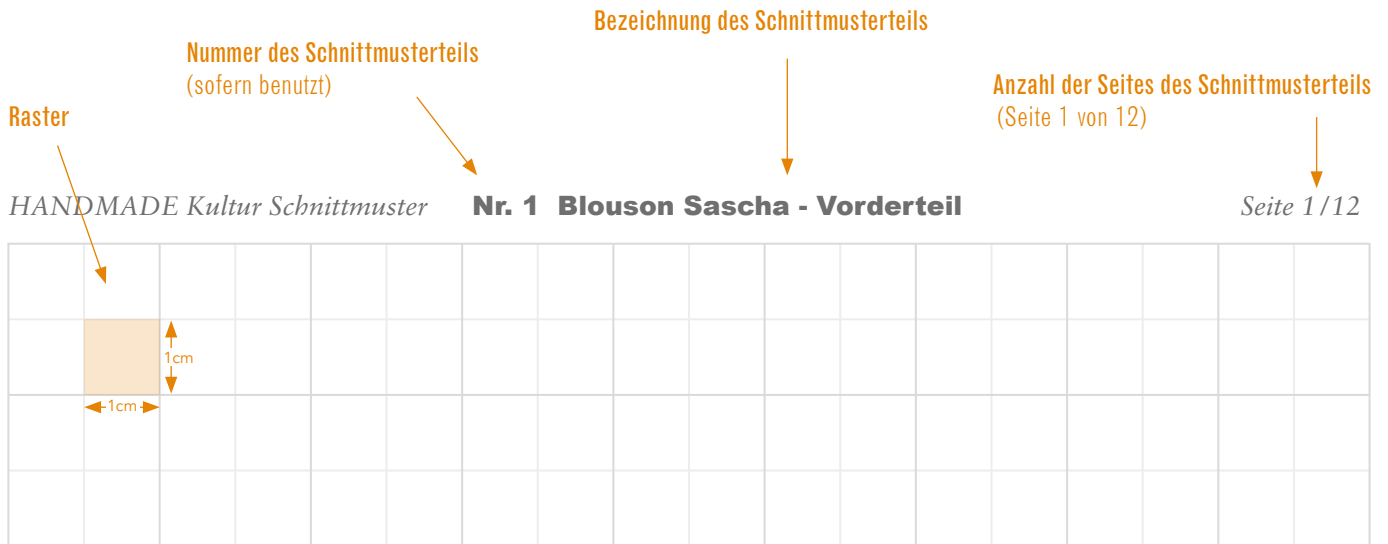


WICHTIG!

ANLEITUNG FÜR DEN AUSDRUCK DES SCHNITTMUSTERS

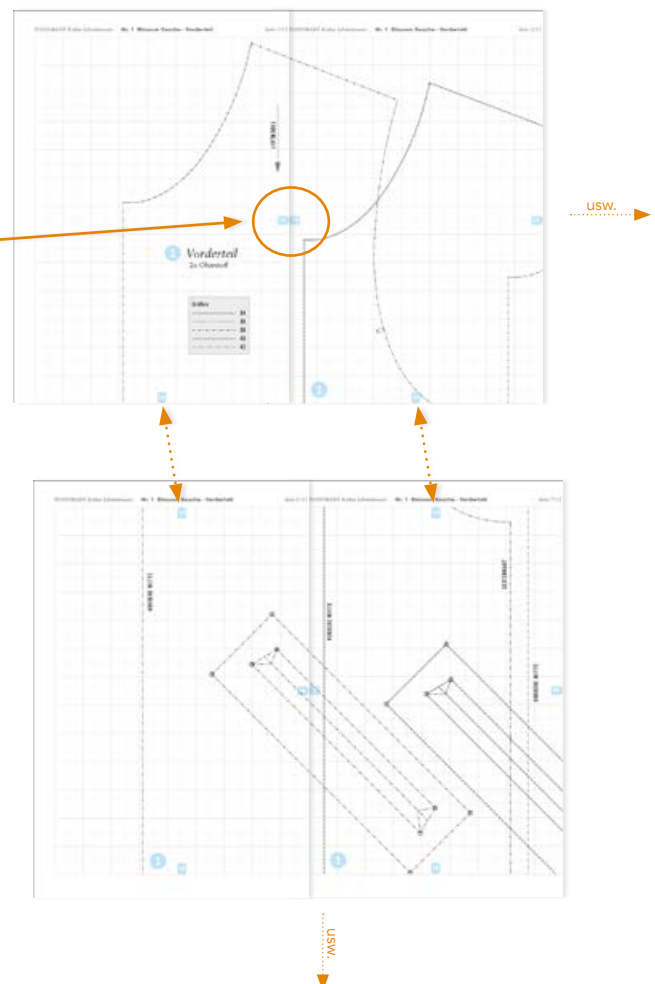
Das Schnittmuster ist auf einem Raster aufgebaut, dessen kleinste Einheit in Breite und Höhe jeweils 1 cm misst. Benutzt bitte diese Seite zum Testen eurer Druckereinstellung, bevor ihr alle Seiten des Schnittmusters ausdruckt.



ANLEITUNG FÜR DAS ZUSAMMENKLEBEN DES SCHNITTMUSTERS

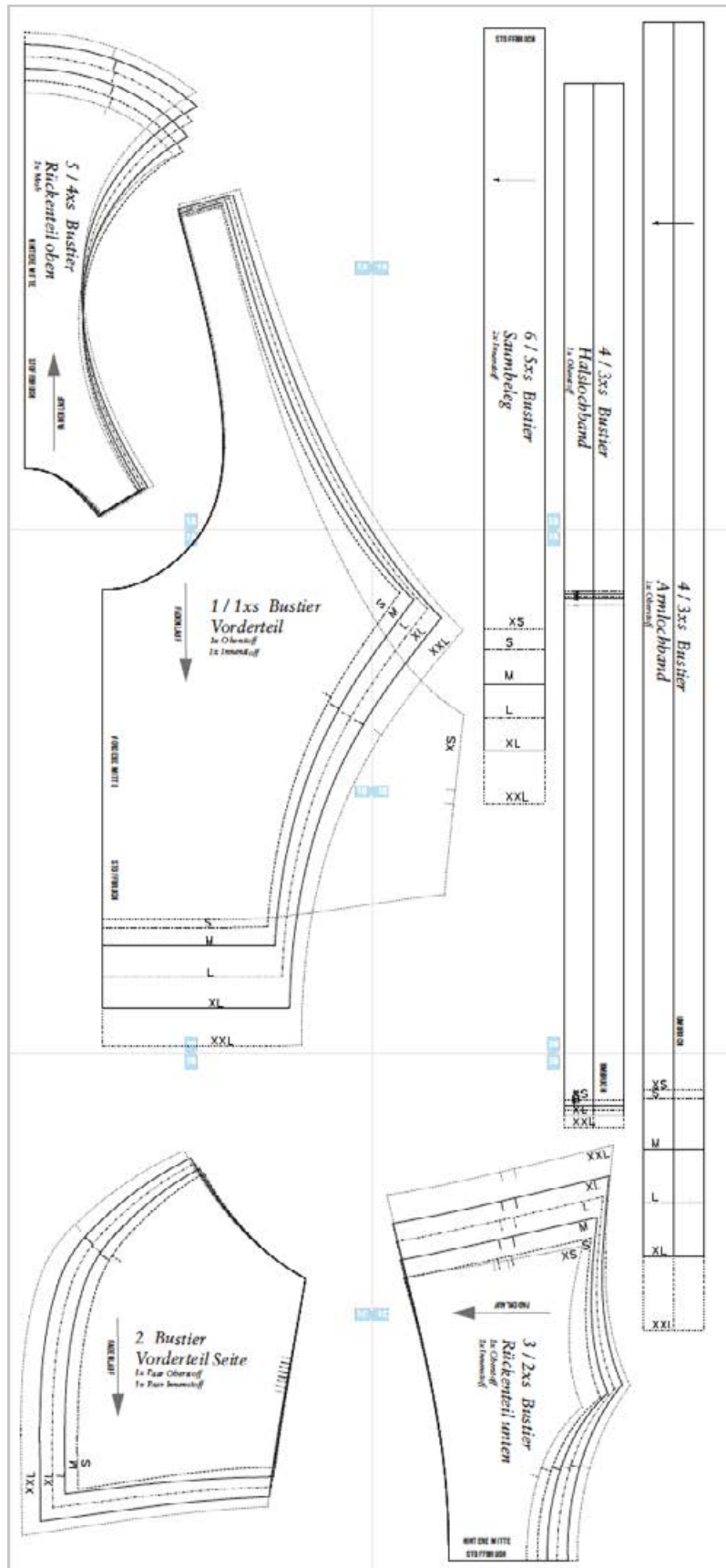
1. Bevor ihr die ausgedruckten Seiten zusammenklebt, schneidet ihr jeweils den rechten und unteren Rand einer Seite entlang des Rasters ab.
2. Klebt die erste waagerechte Reihe des Schnittmusters zusammen. Achtet dabei darauf, dass die bunten Registerkästchen 1A<->1A / 2A<->2A usw. passgenau zueinander liegen.
3. Jetzt alle weiteren waagerechten Reihen des Schnittmusters zusammenkleben. Wie viele das sind, könnt ihr der Übersichtsseite des Schnittmusters entnehmen.
4. Klebt nun die waagerechten Reihen aneinander. Achtet auch hierbei darauf, dass die bunten Registerkästchen 1A<->1A / 2A<->2A usw. passgenau zueinander liegen.

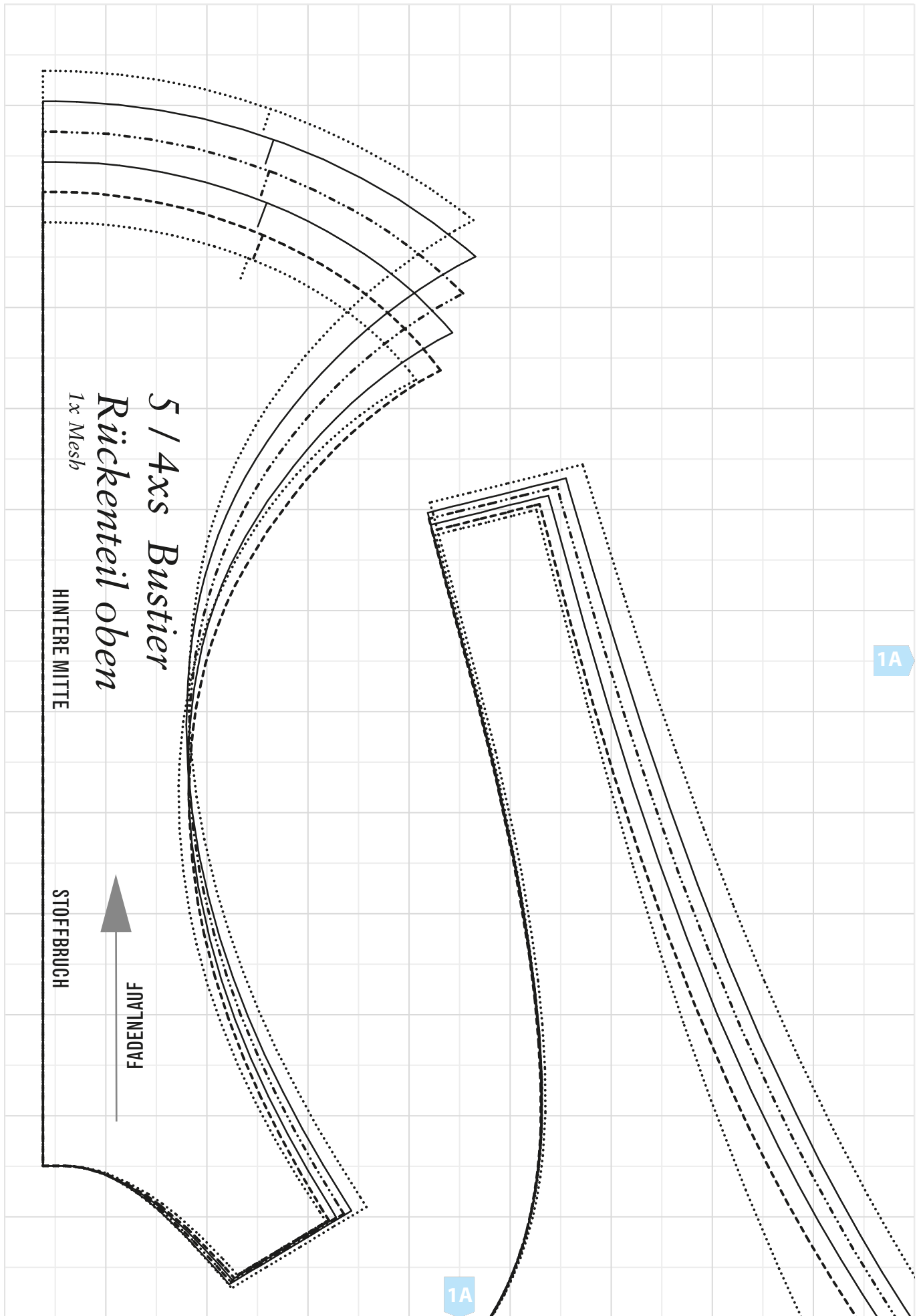
HINWEIS: Die Zahl in den Kreisen (sofern verwendet) ist die Nummer des Schnittteils, wie sie auch in der Anleitung und dem Lageplan verwendet wird.



Seiten insgesamt:

6





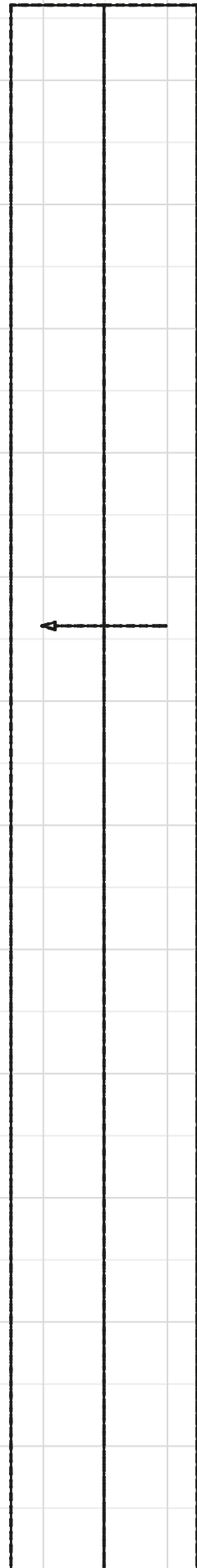
STOFFBRUCH



6 / 5xs Bustier
Saumbeleg
2x Innenstoff

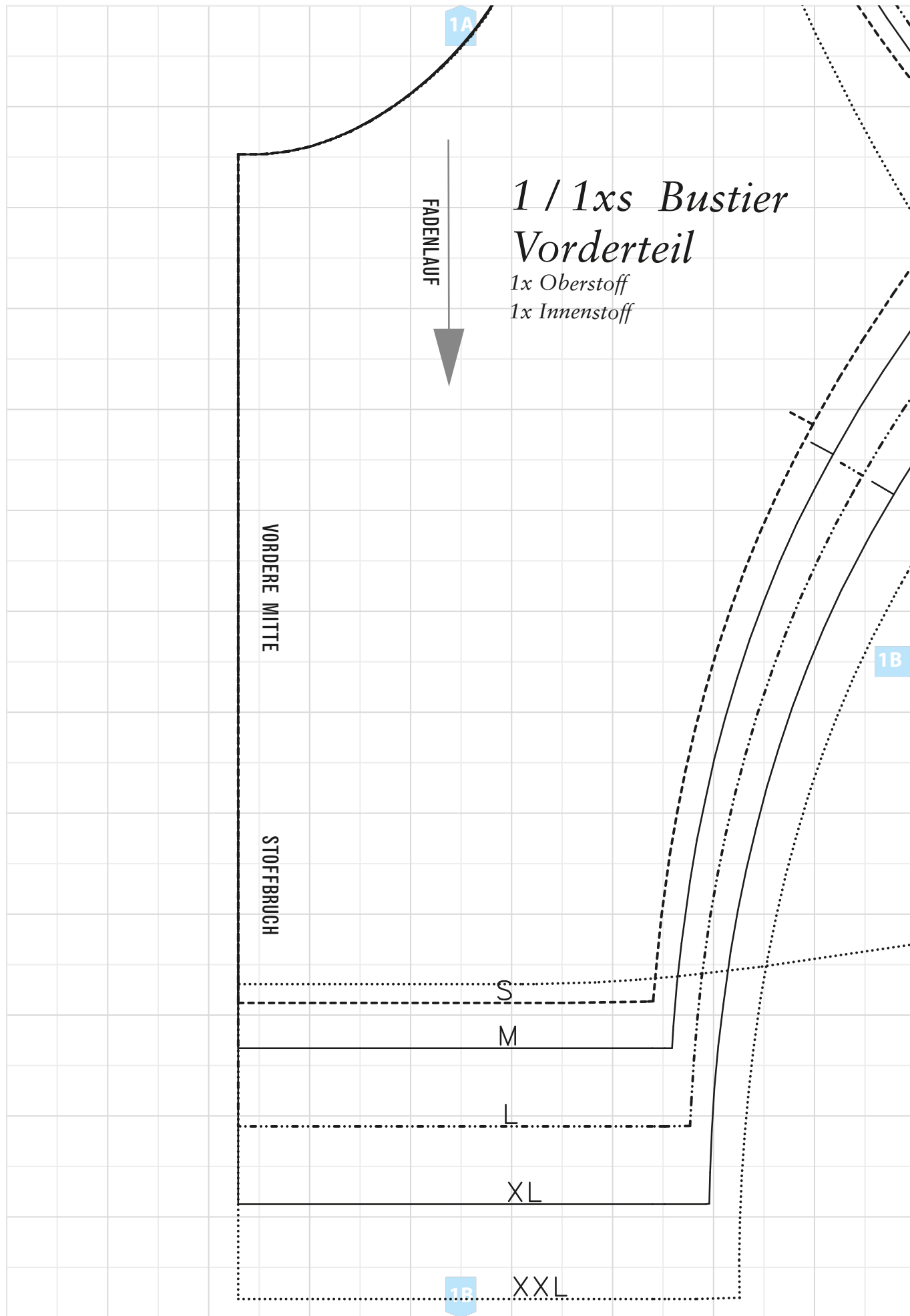


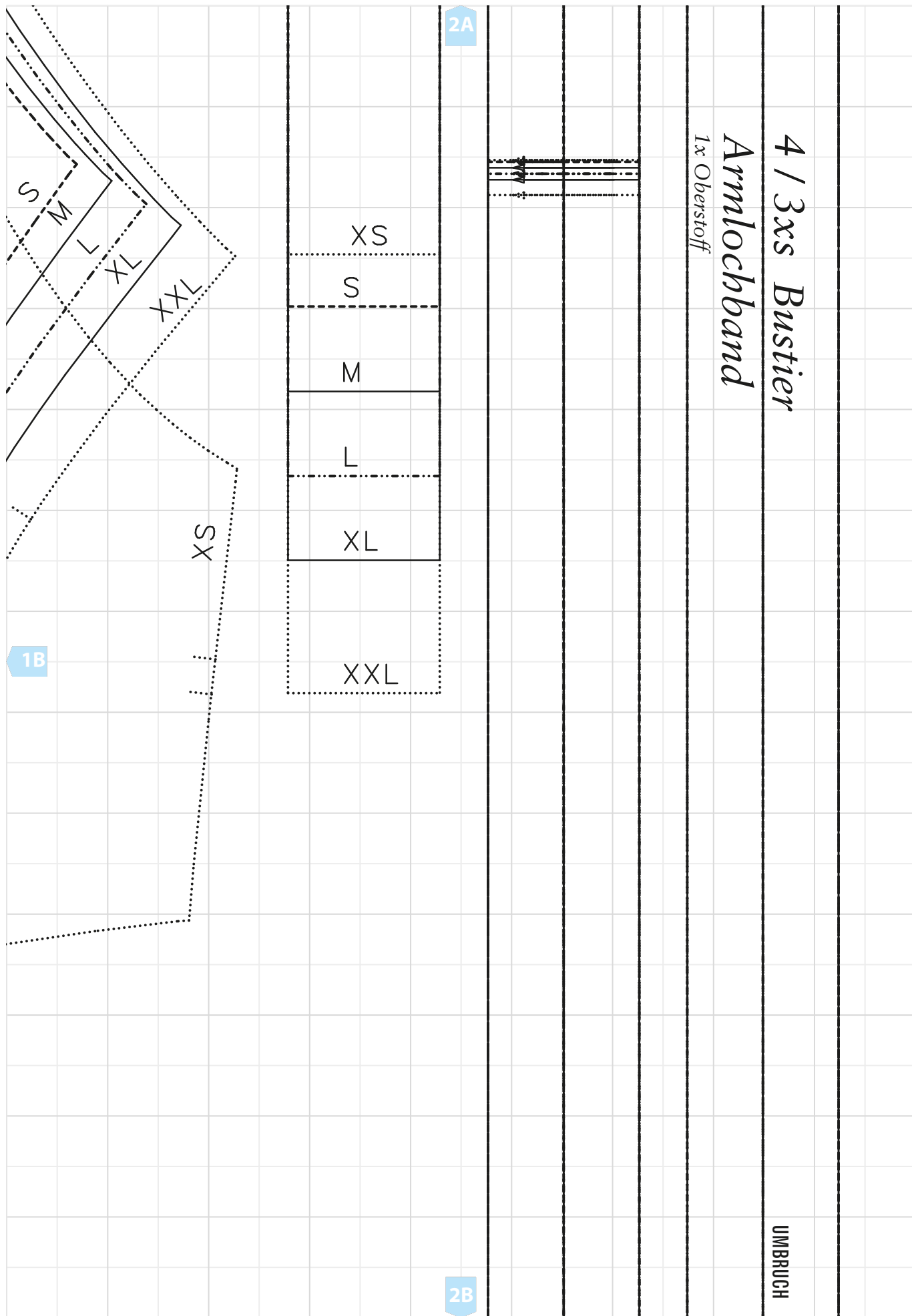
4 / 3xs Bustier
Halslochband
1x Oberstoff



1A

2A





2A

4 / 3xs Bustier
Armlöchband
1x Oberstoff

UMBRUCH

2B

1B

XS
S
M
L
XL
XXL

S
M
L
XL
XXL
SX

1B

1C

2 Bustier Vorderteil Seite

1x Paar Oberstoff
1x Paar Innenstoff

FADENLAUF



XXXL

L

M

S

