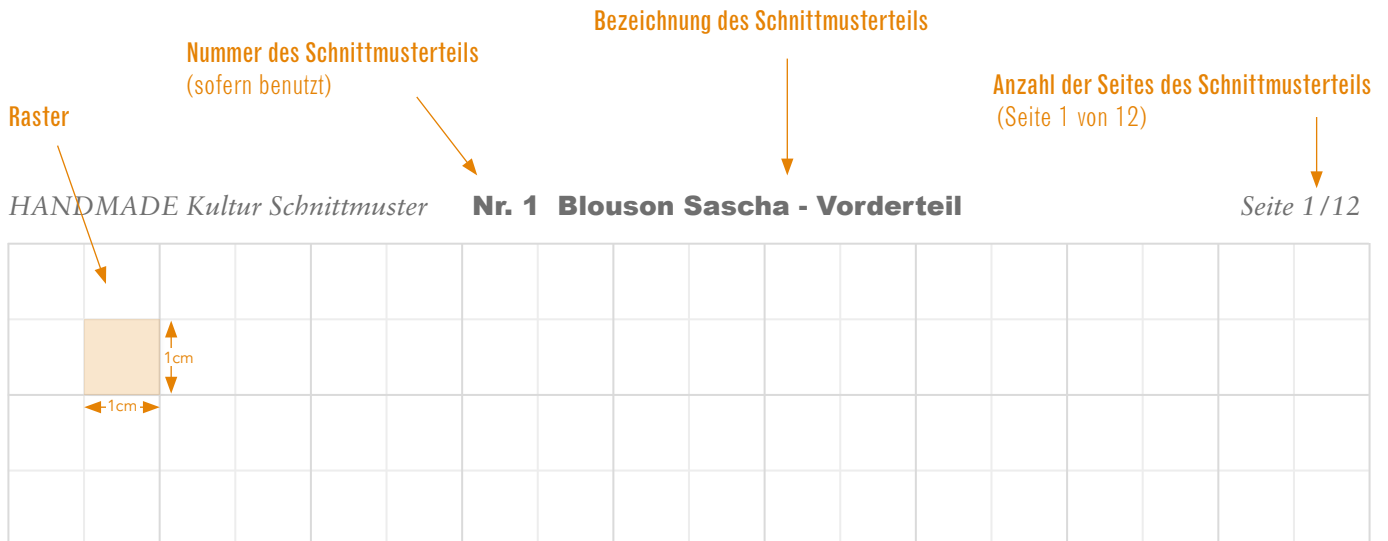


WICHTIG!

ANLEITUNG FÜR DEN AUSDRUCK DES SCHNITTMUSTERS

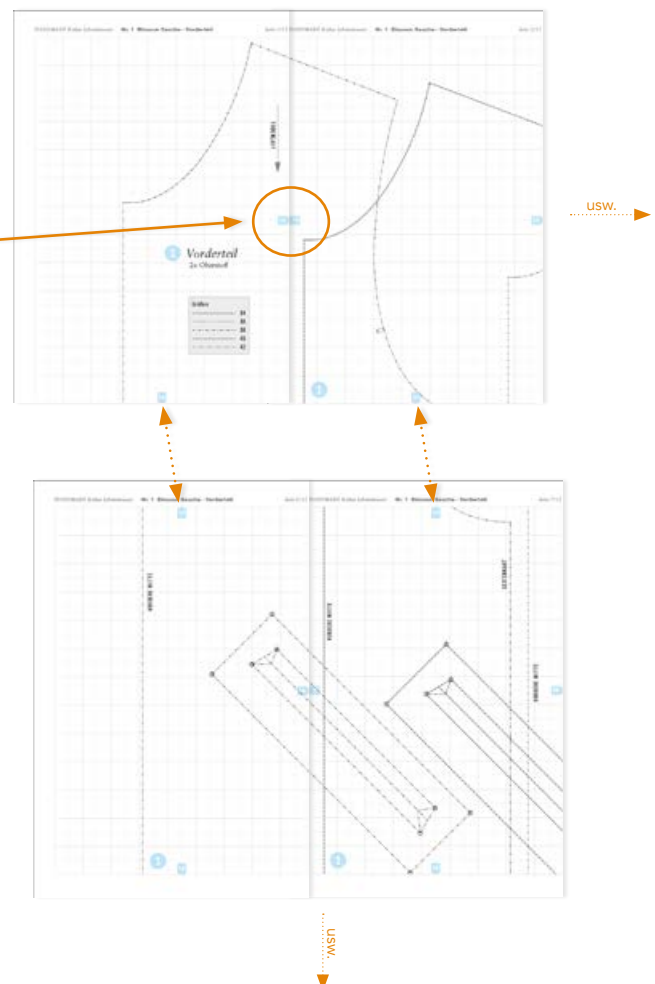
Das Schnittmuster ist auf einem Raster aufgebaut, dessen kleinste Einheit in Breite und Höhe jeweils 1 cm misst. Benutzt bitte diese Seite zum Testen eurer Druckereinstellung, bevor ihr alle Seiten des Schnittmusters ausdruckt.



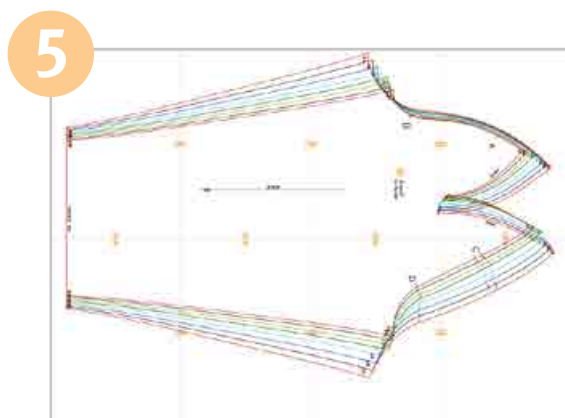
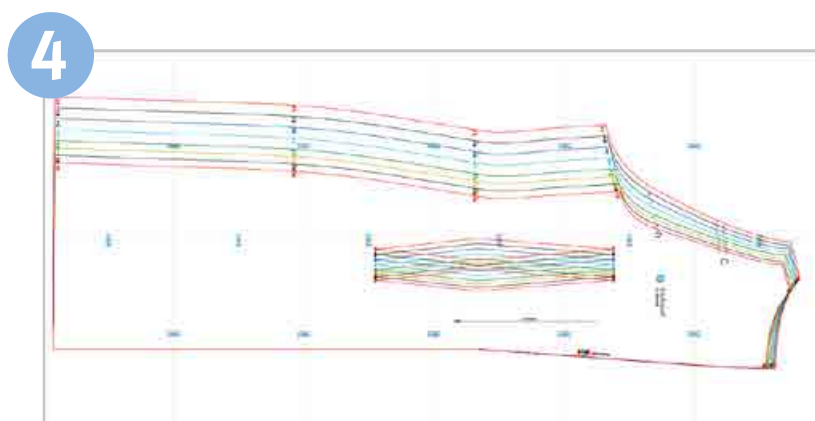
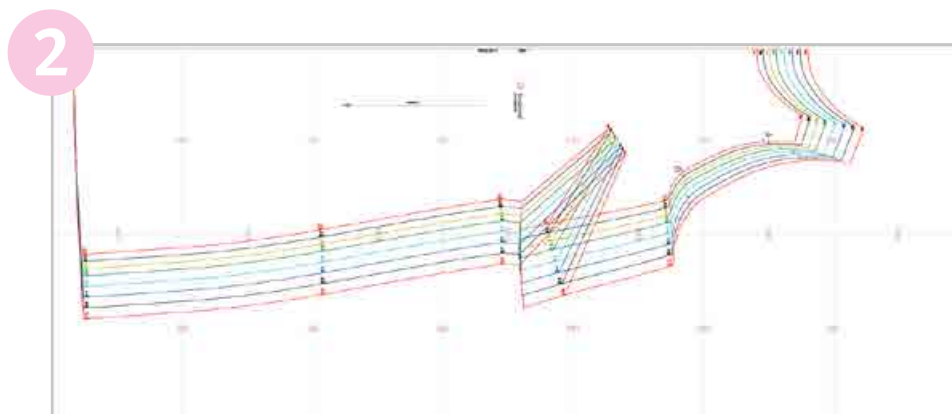
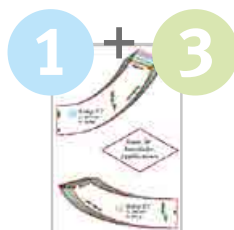
ANLEITUNG FÜR DAS ZUSAMMENKLEBEN DES SCHNITTMUSTERS

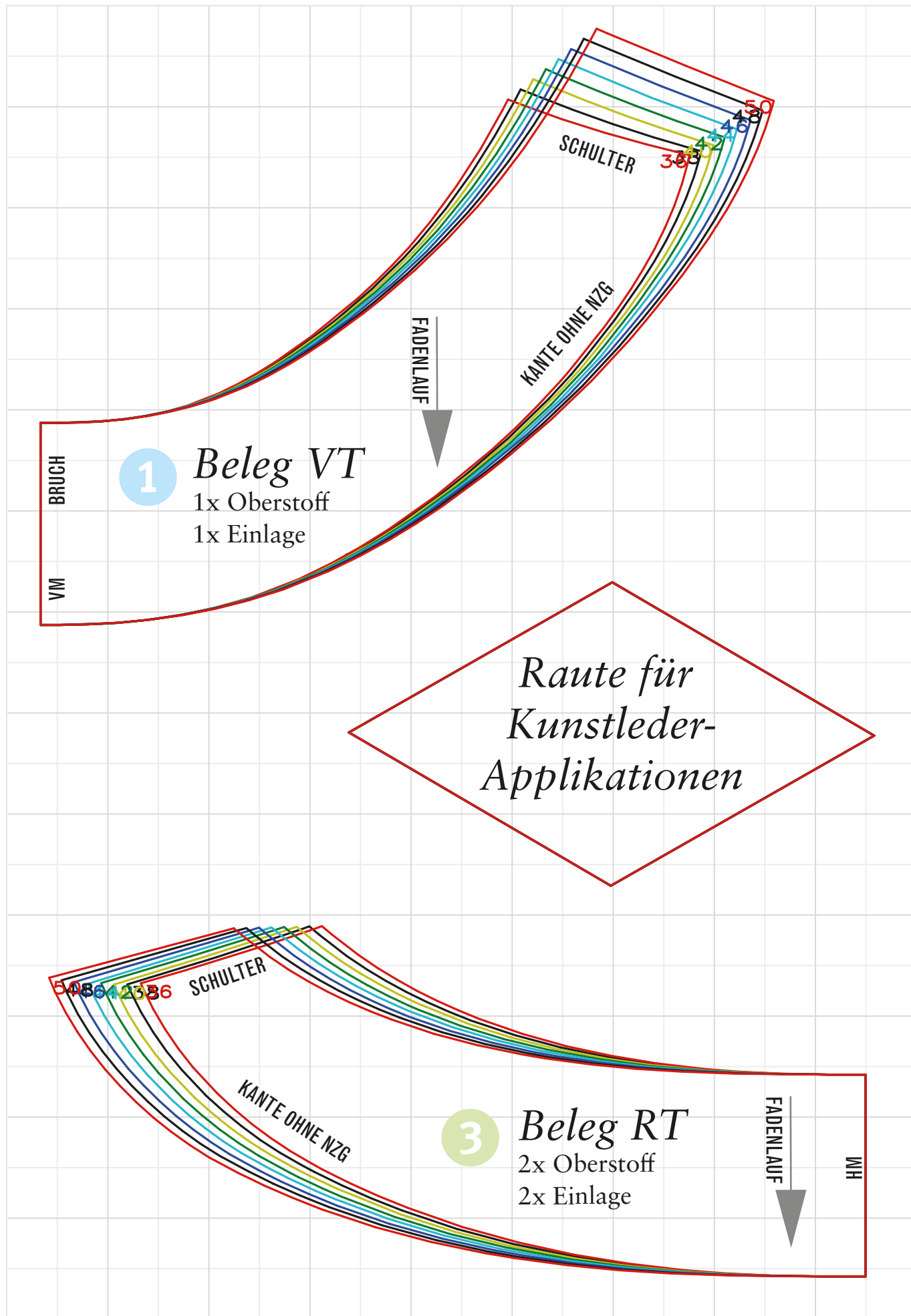
1. Bevor ihr die ausgedruckten Seiten zusammenklebt, schneidet ihr jeweils den rechten und unteren Rand einer Seite entlang des Rasters ab.
2. Klebt die erste waagerechte Reihe des Schnittmusters zusammen. Achtet dabei darauf, dass die bunten Registerkästchen 1A<->1A / 2A<->2A usw. passgenau zueinander liegen.
3. Jetzt alle weiteren waagerechten Reihen des Schnittmusters zusammenkleben. Wie viele das sind, könnt ihr der Übersichtsseite des Schnittmusters entnehmen.
4. Klebt nun die waagerechten Reihen aneinander. Achtet auch hierbei darauf, dass die bunten Registerkästchen 1A<->1A / 2A<->2A usw. passgenau zueinander liegen.

HINWEIS: Die Zahl in den Kreisen (sofern verwendet) ist die Nummer des Schnittteils, wie sie auch in der Anleitung und dem Lageplan verwendet wird.

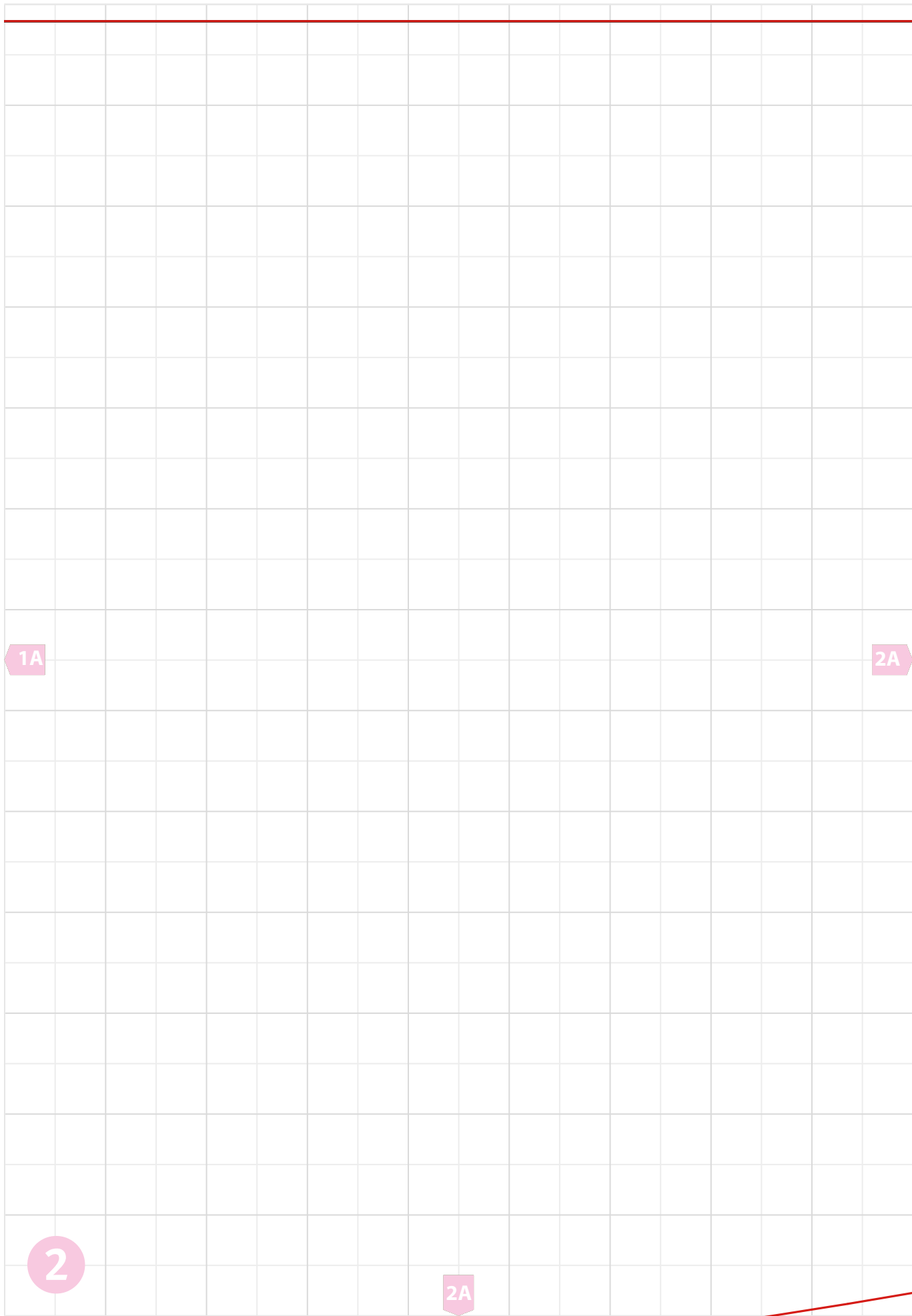


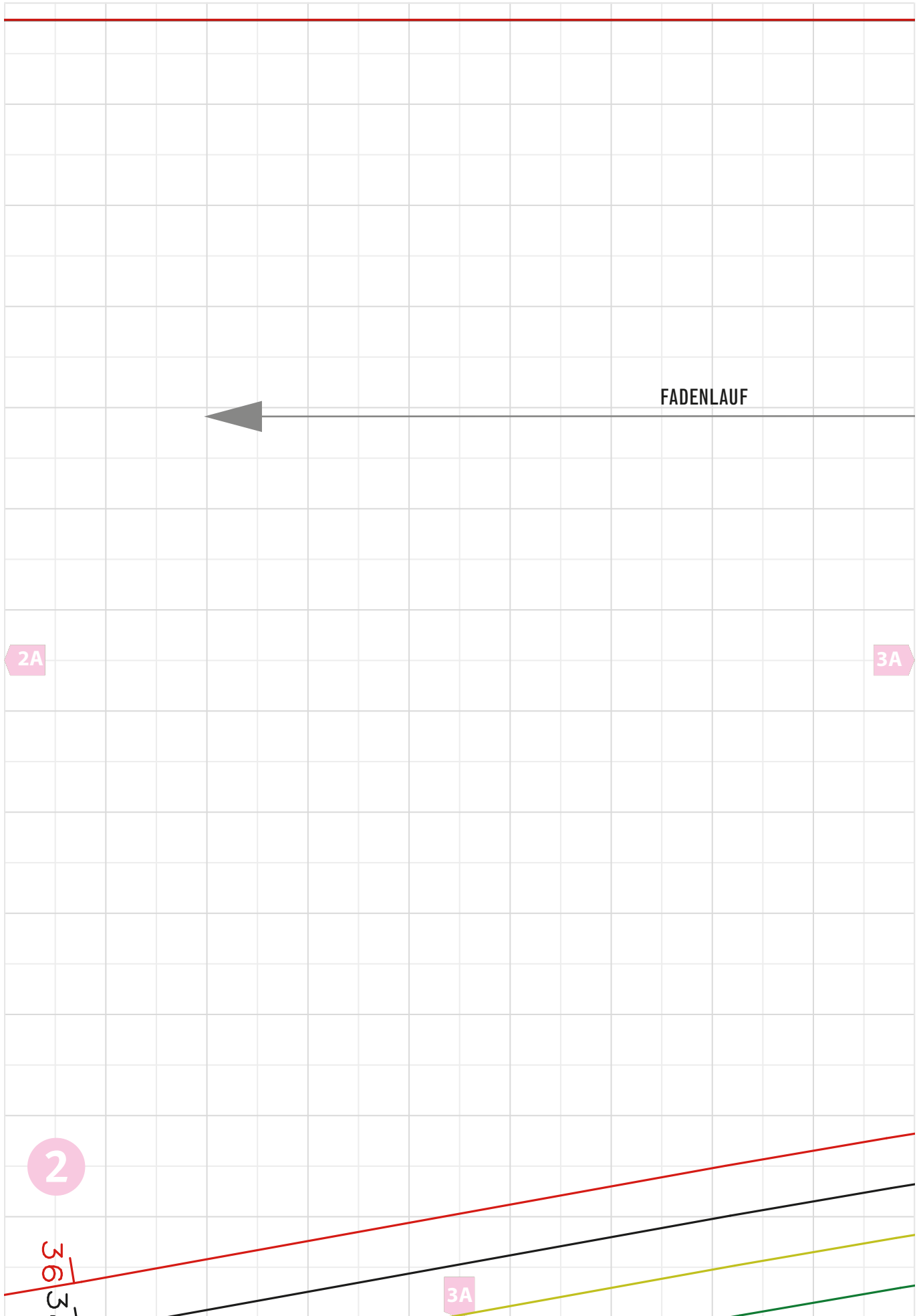
Seiten insgesamt:	35
Nr. 1 Belege VT +	
Nr. 3 Beleg RT + Raute	1
Nr. 2 Vorderteil	14
Nr. 4 Rückenteil	12
Nr. 5 Ärmel	8











VORDERE MITTE

BRUCH

2

Vorderteil
1x Oberstoff

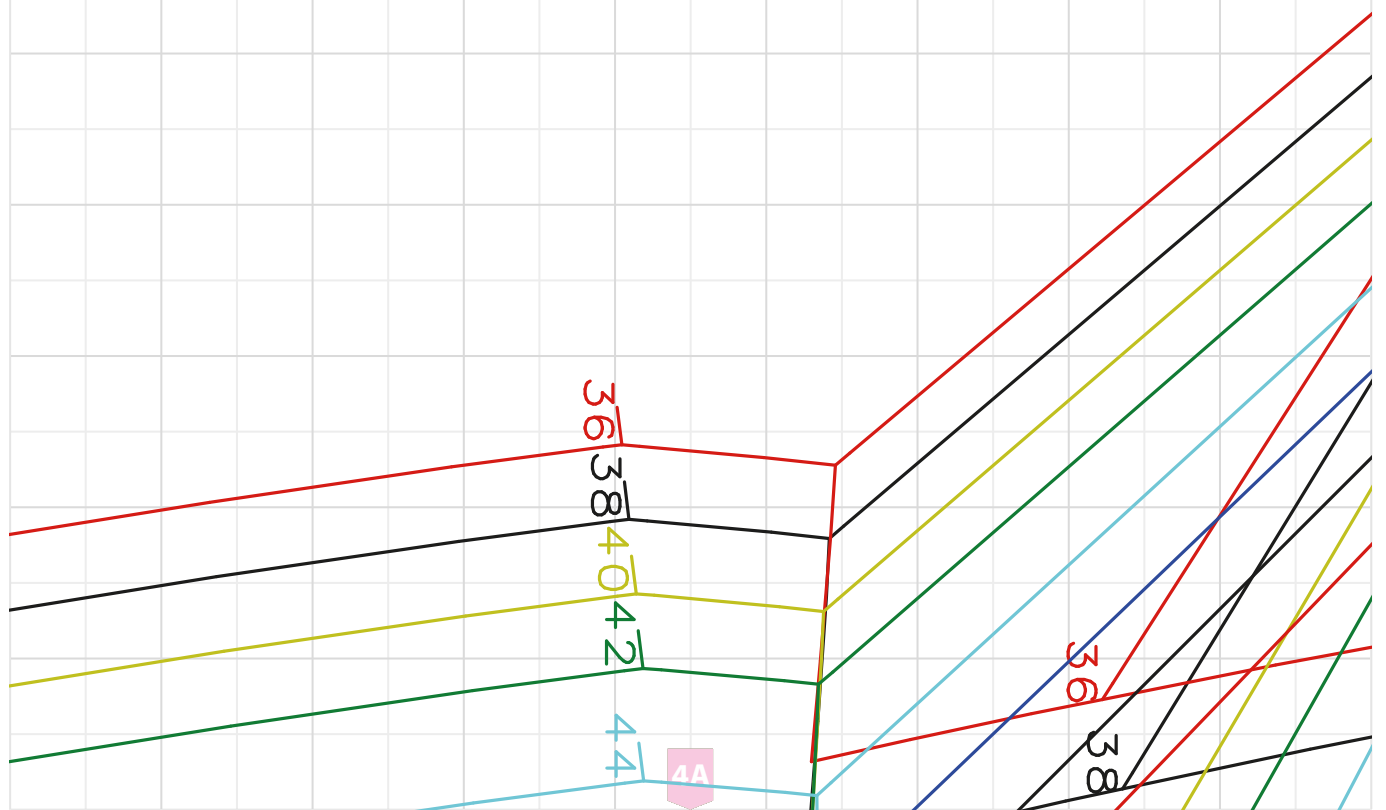
3A

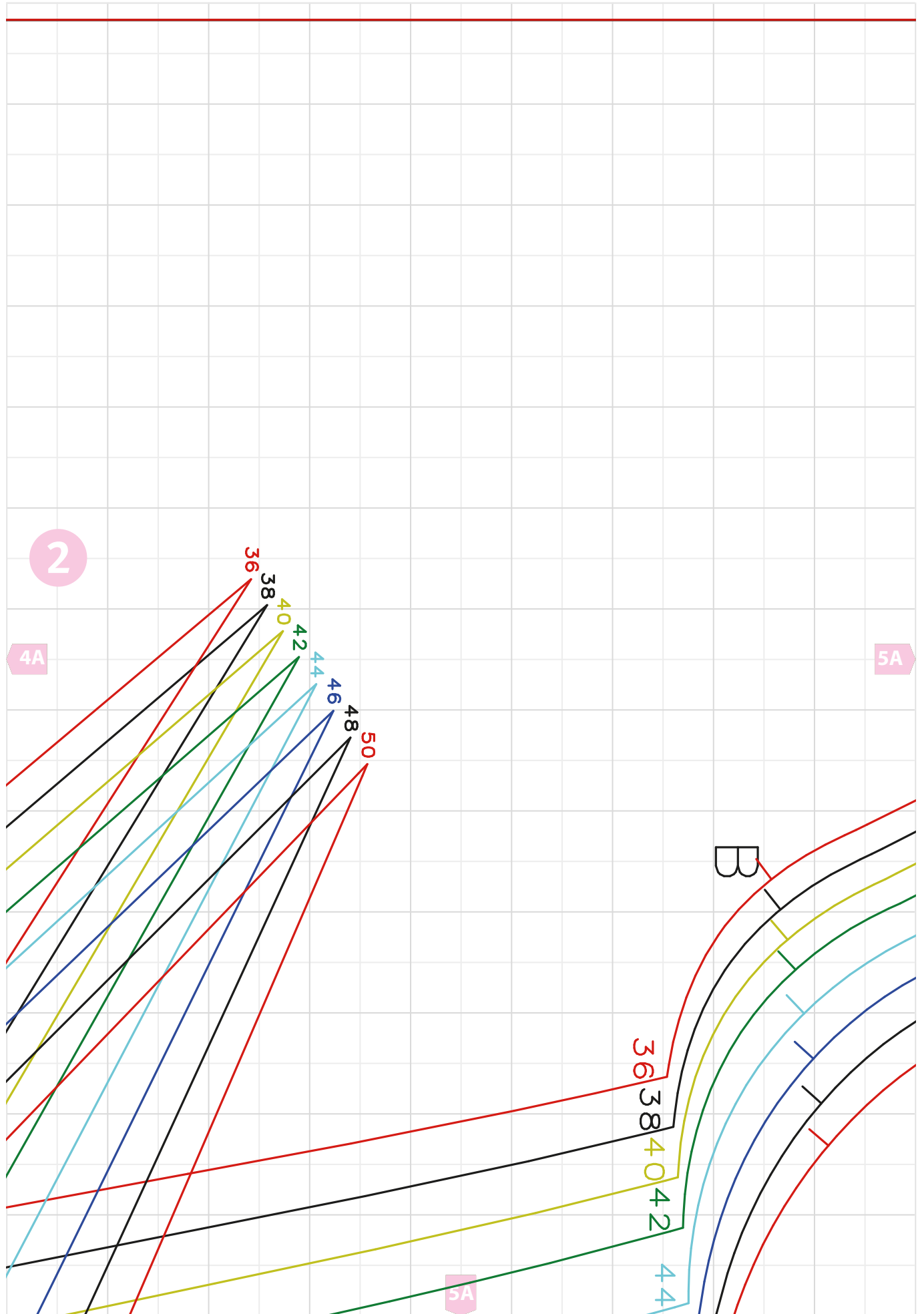
4A

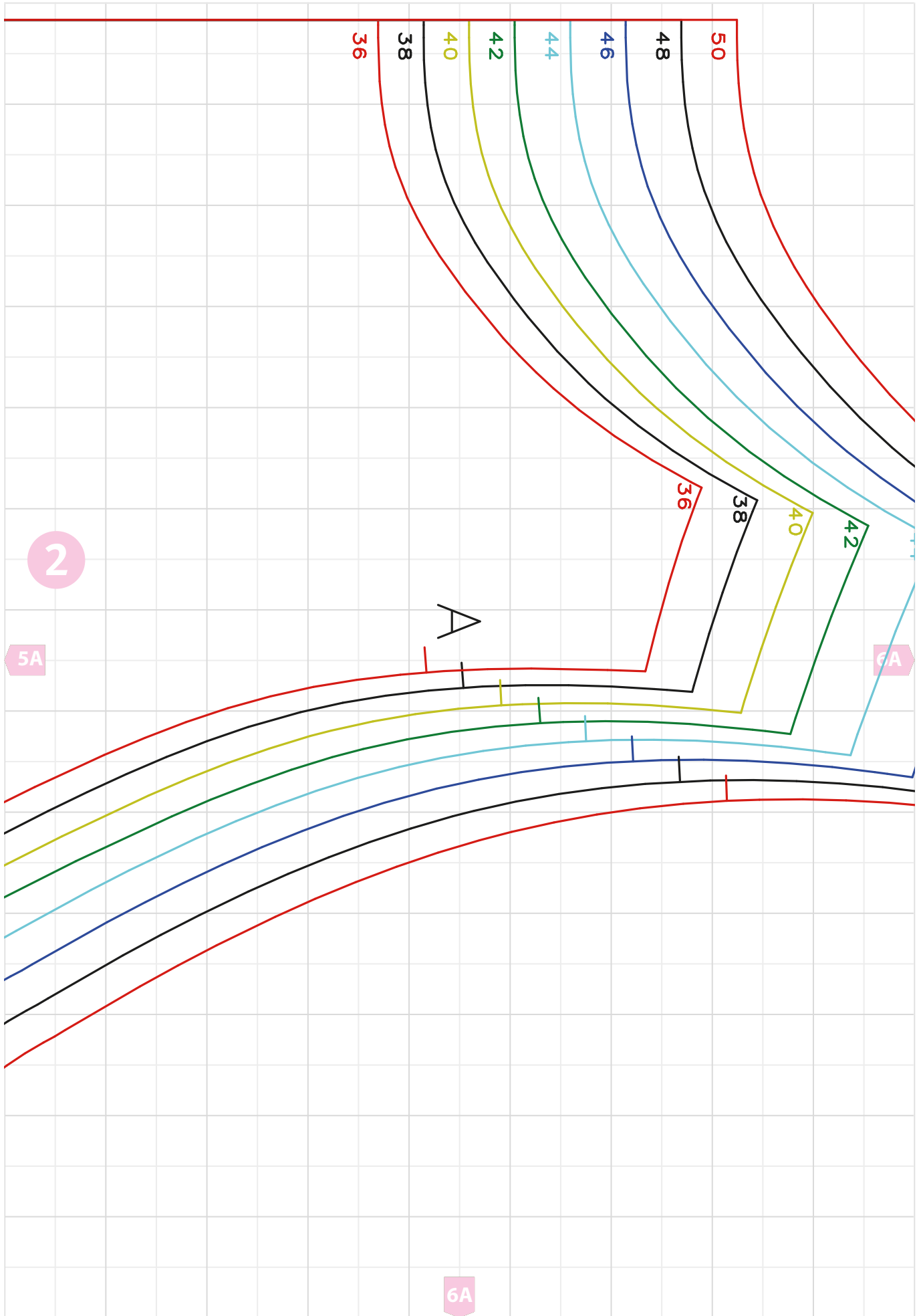
36
38
40
42
44

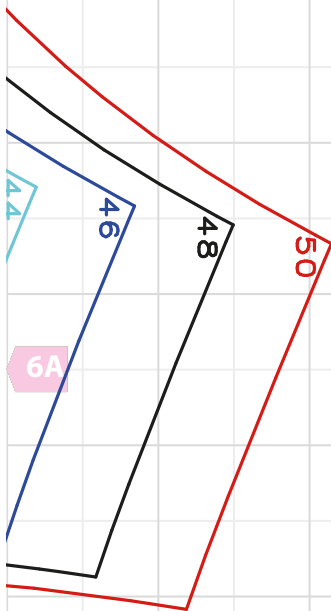
4A

36
38



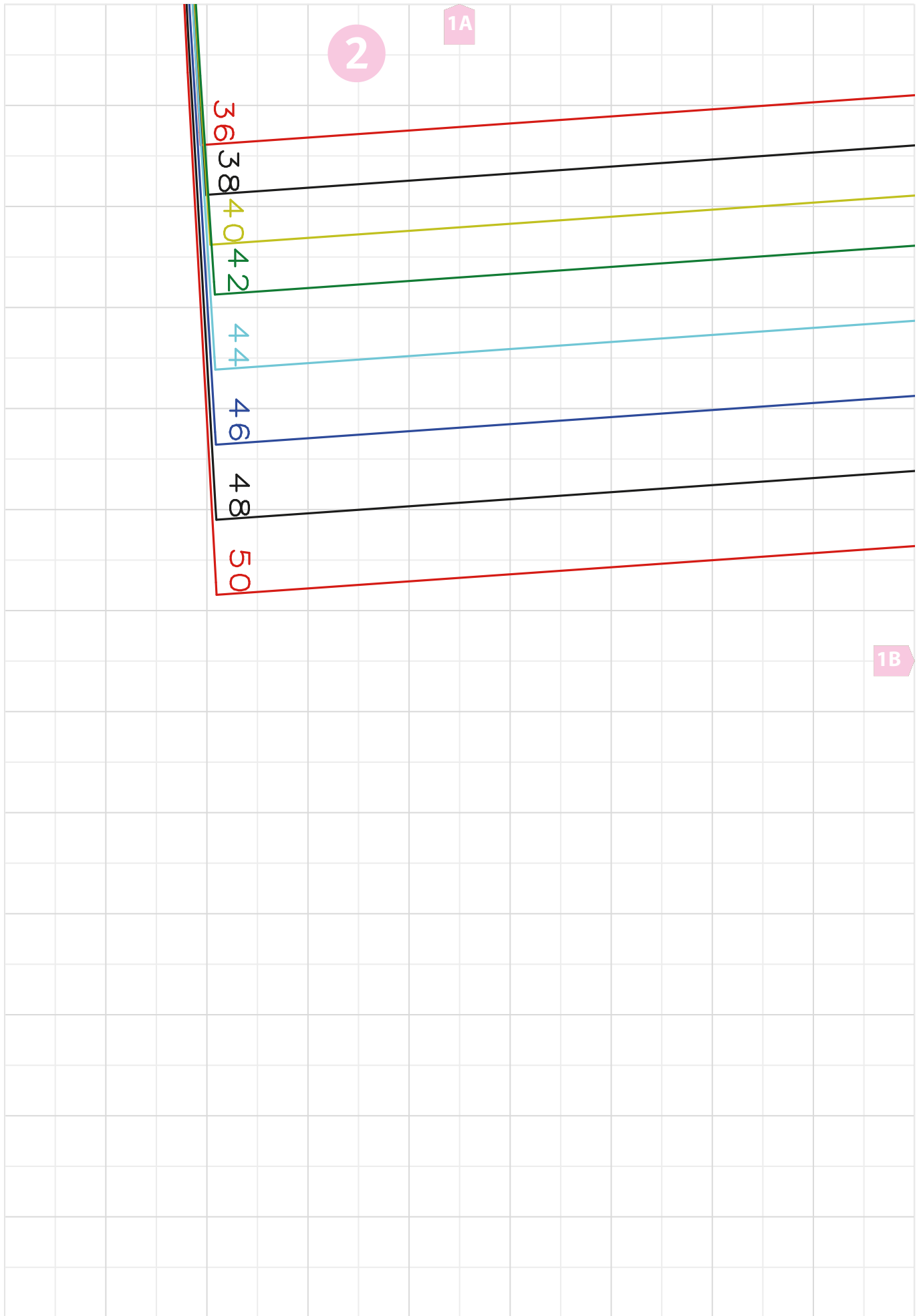


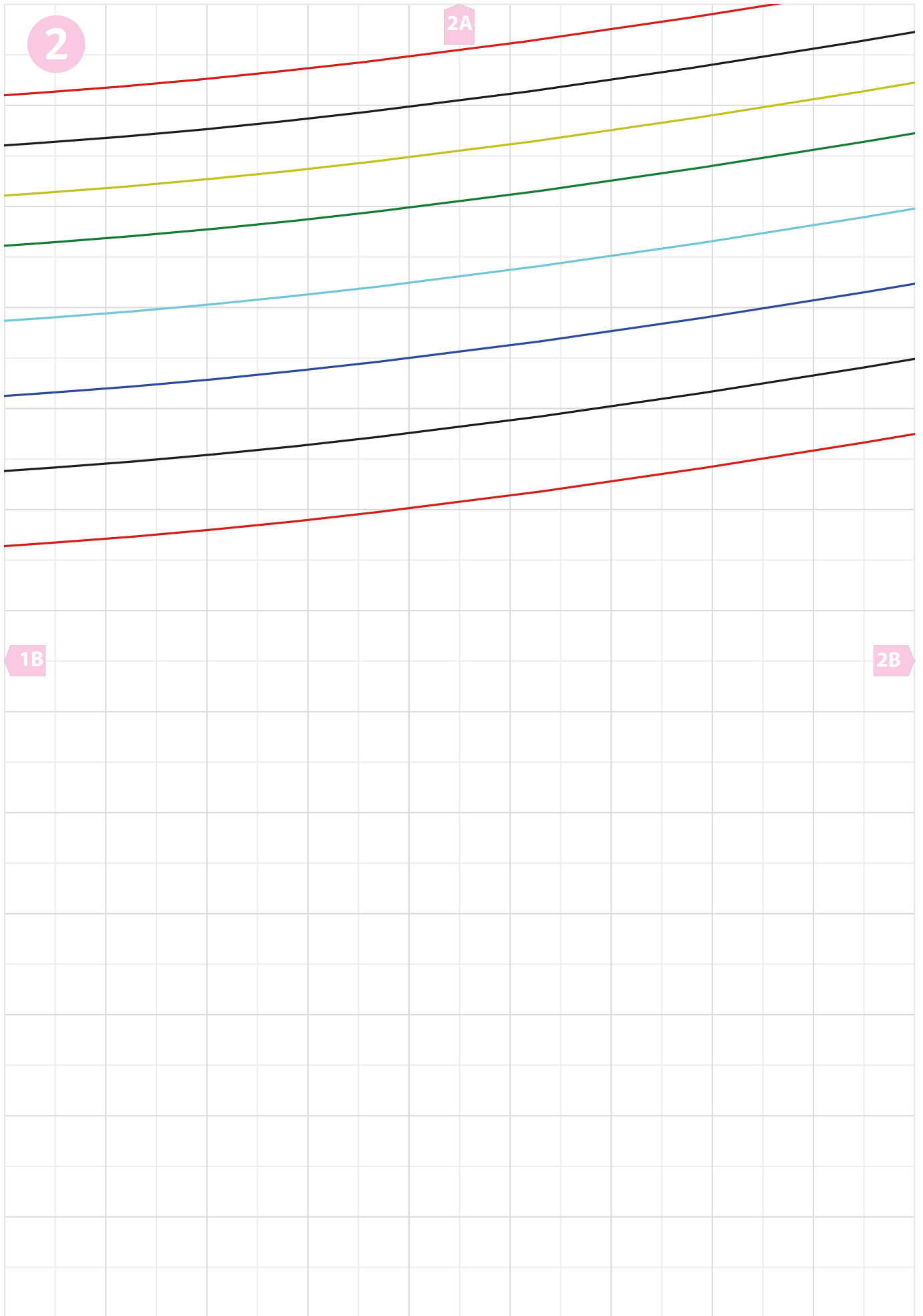


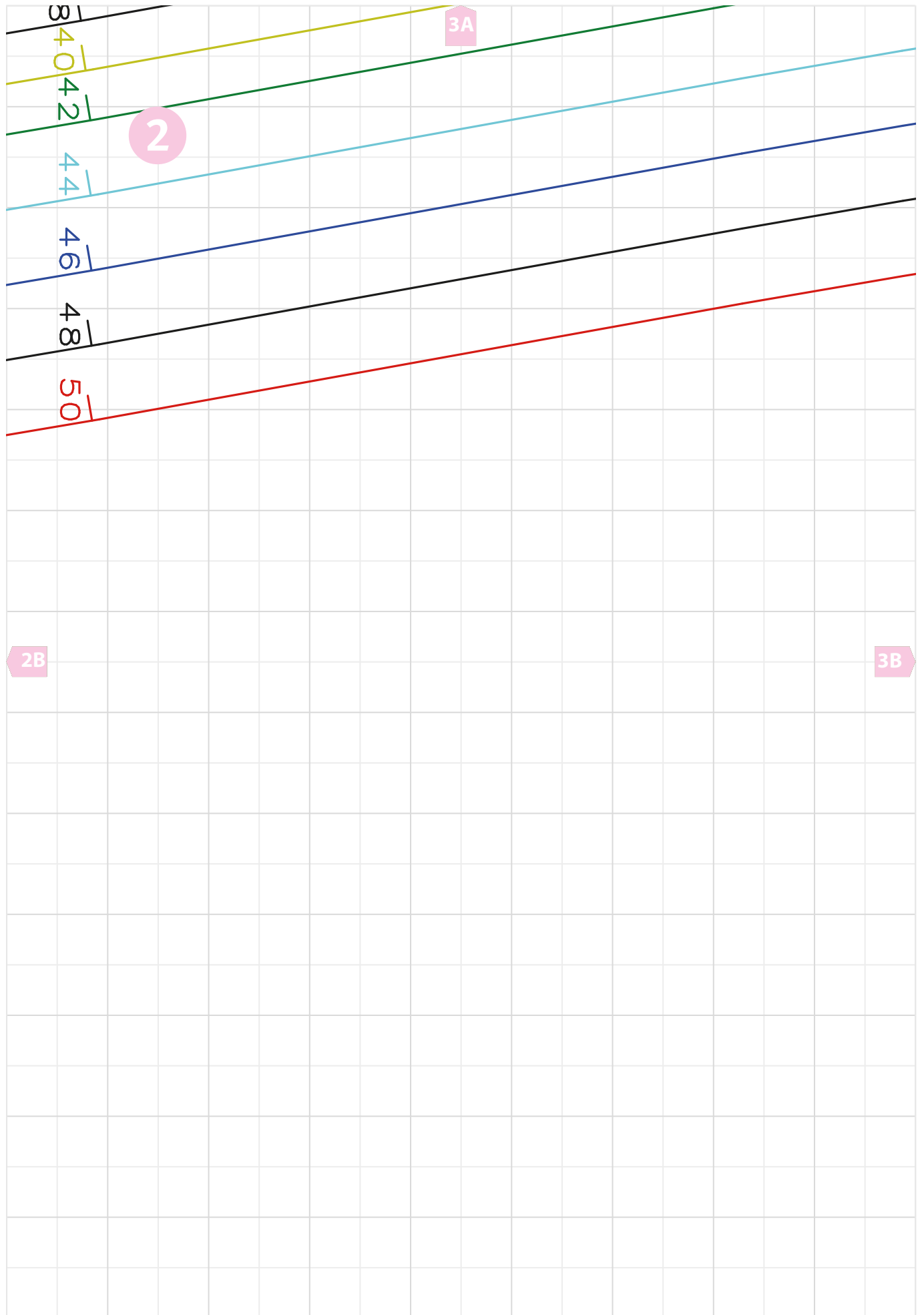


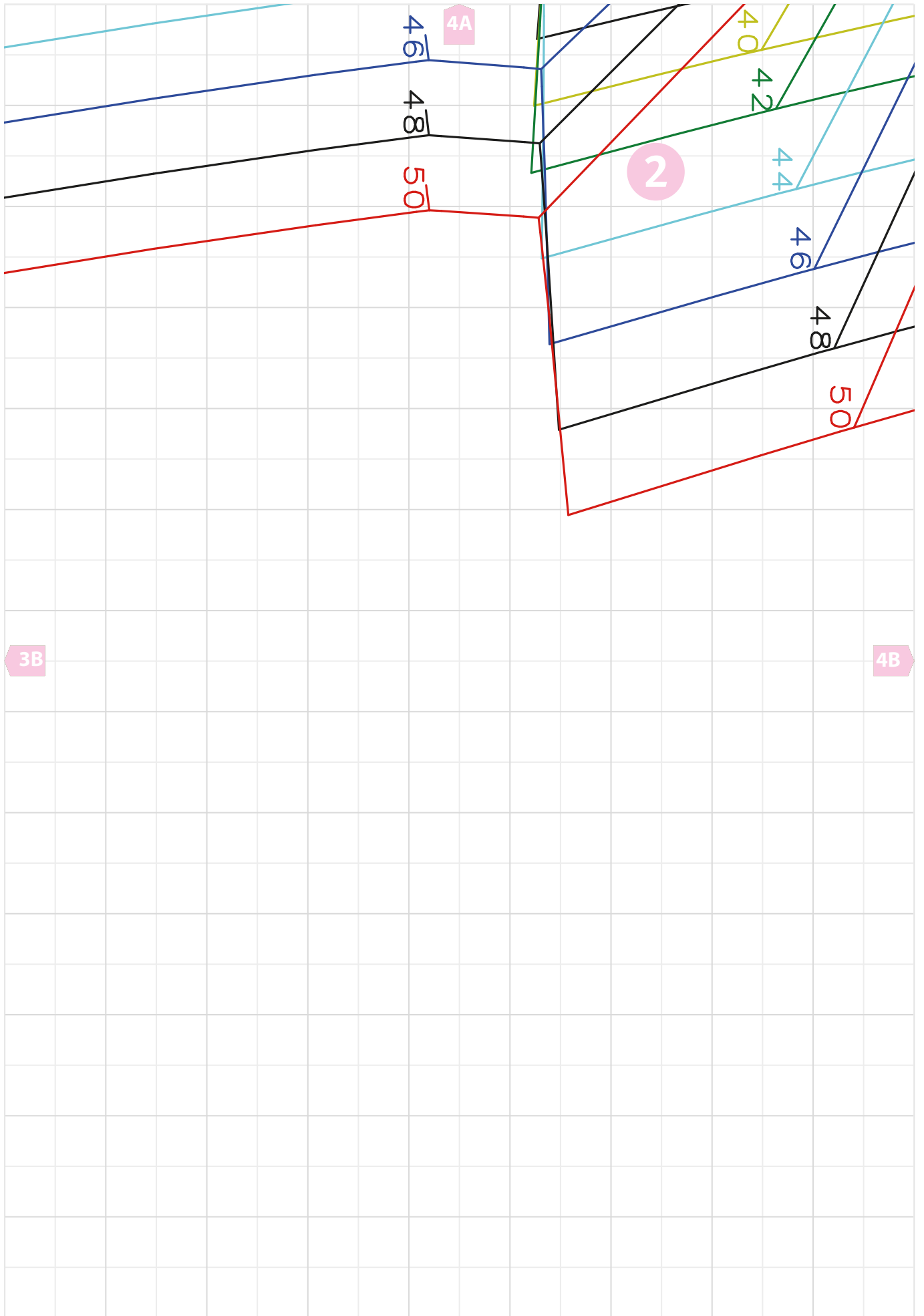
2

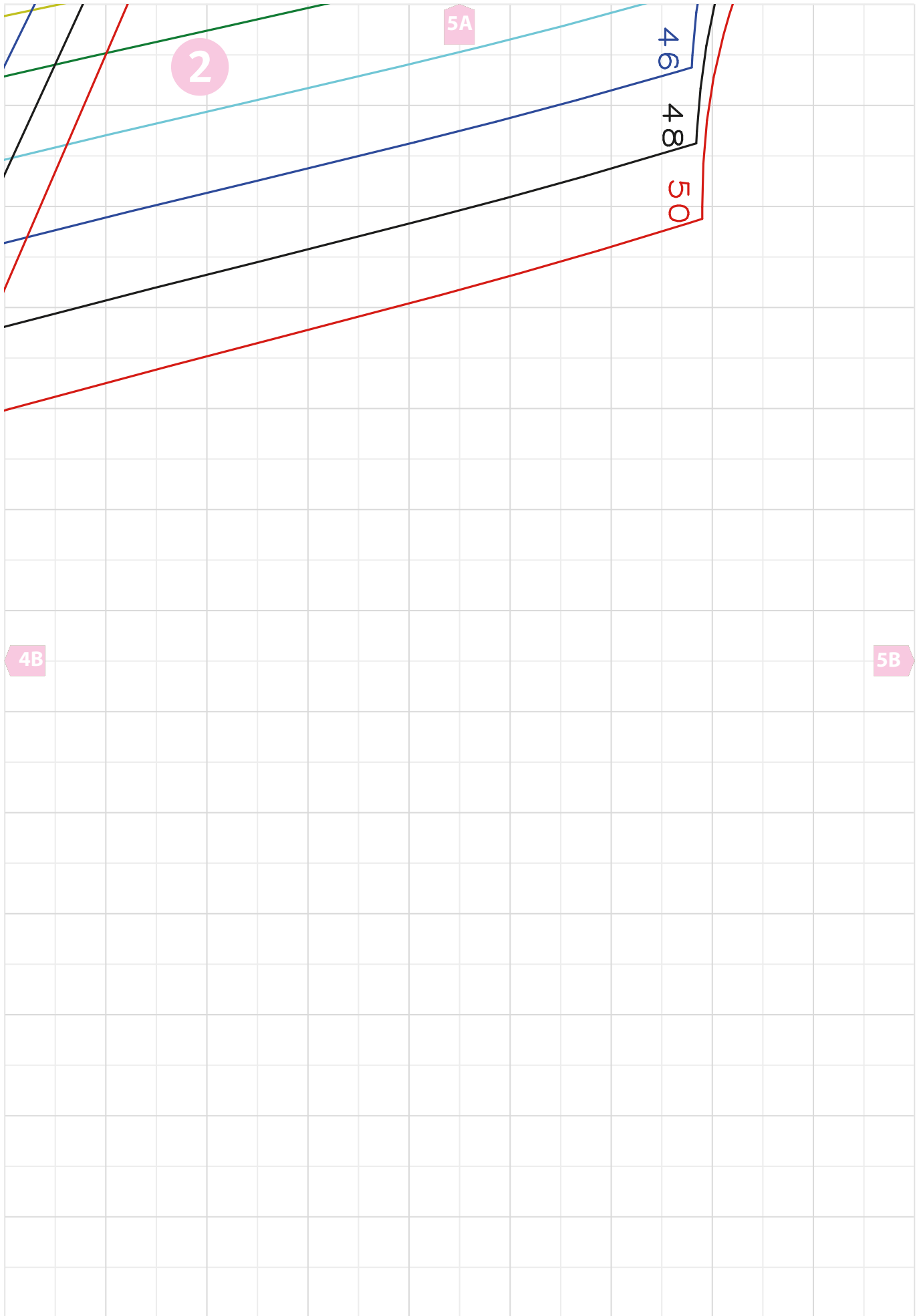
7A

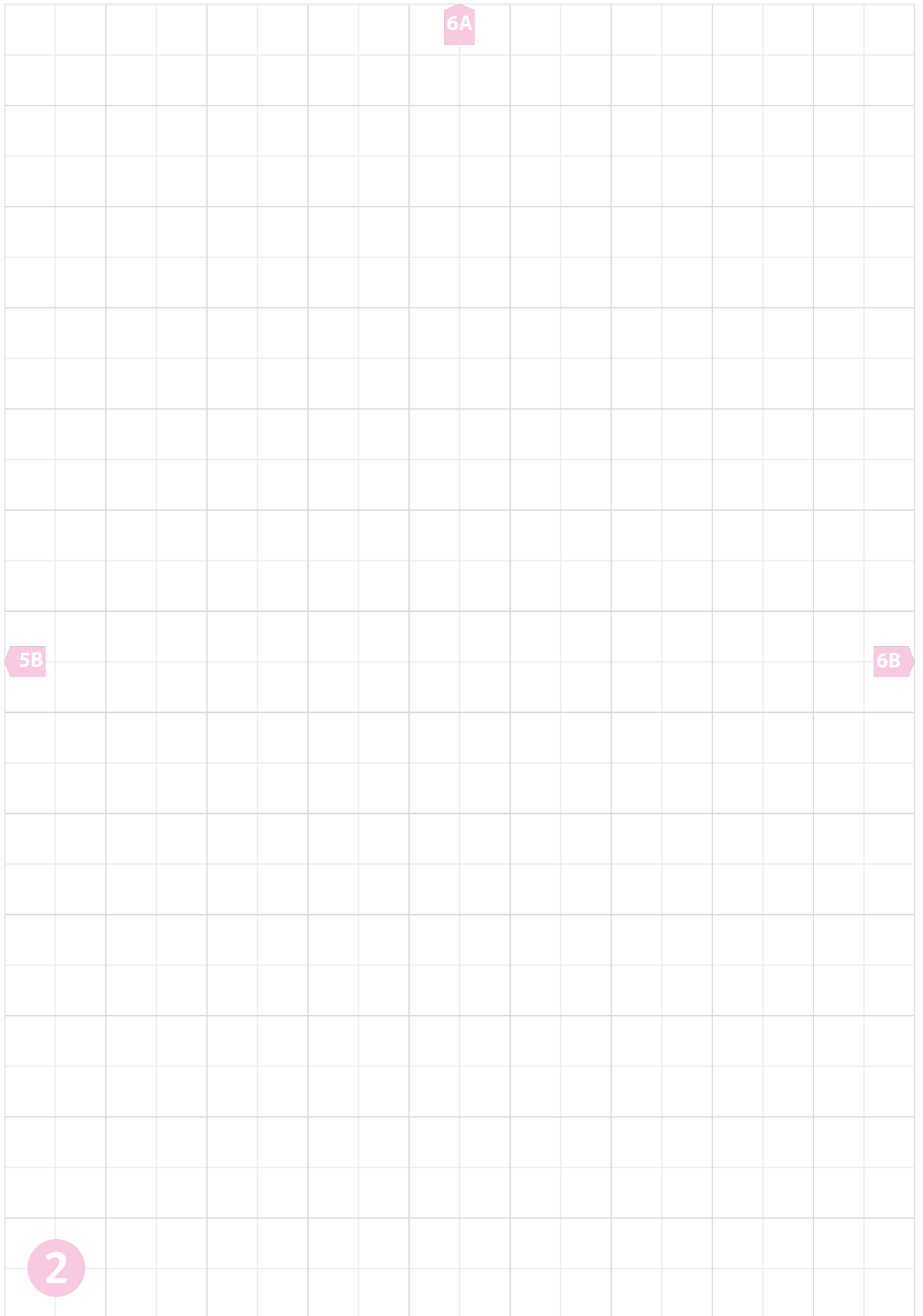








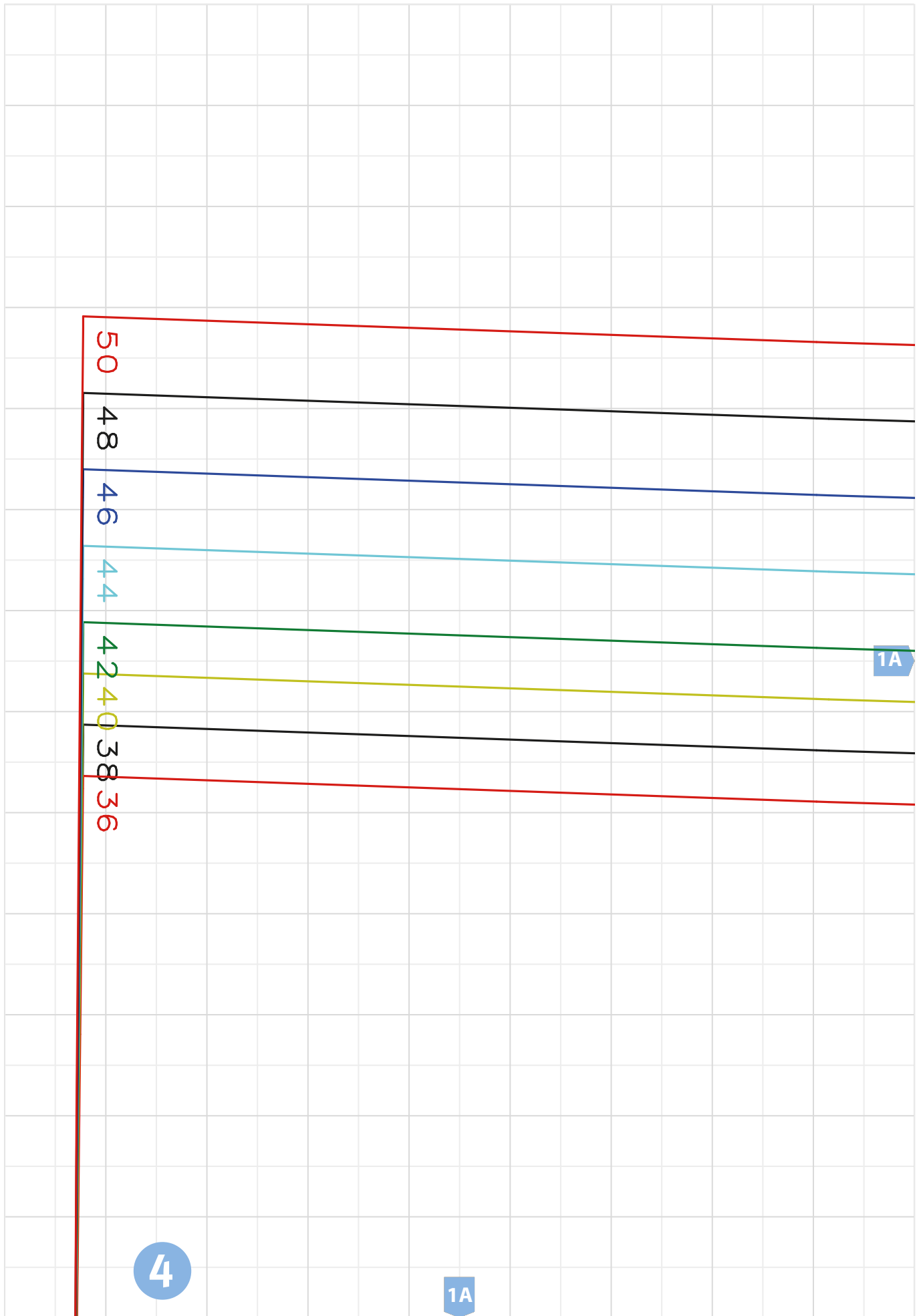


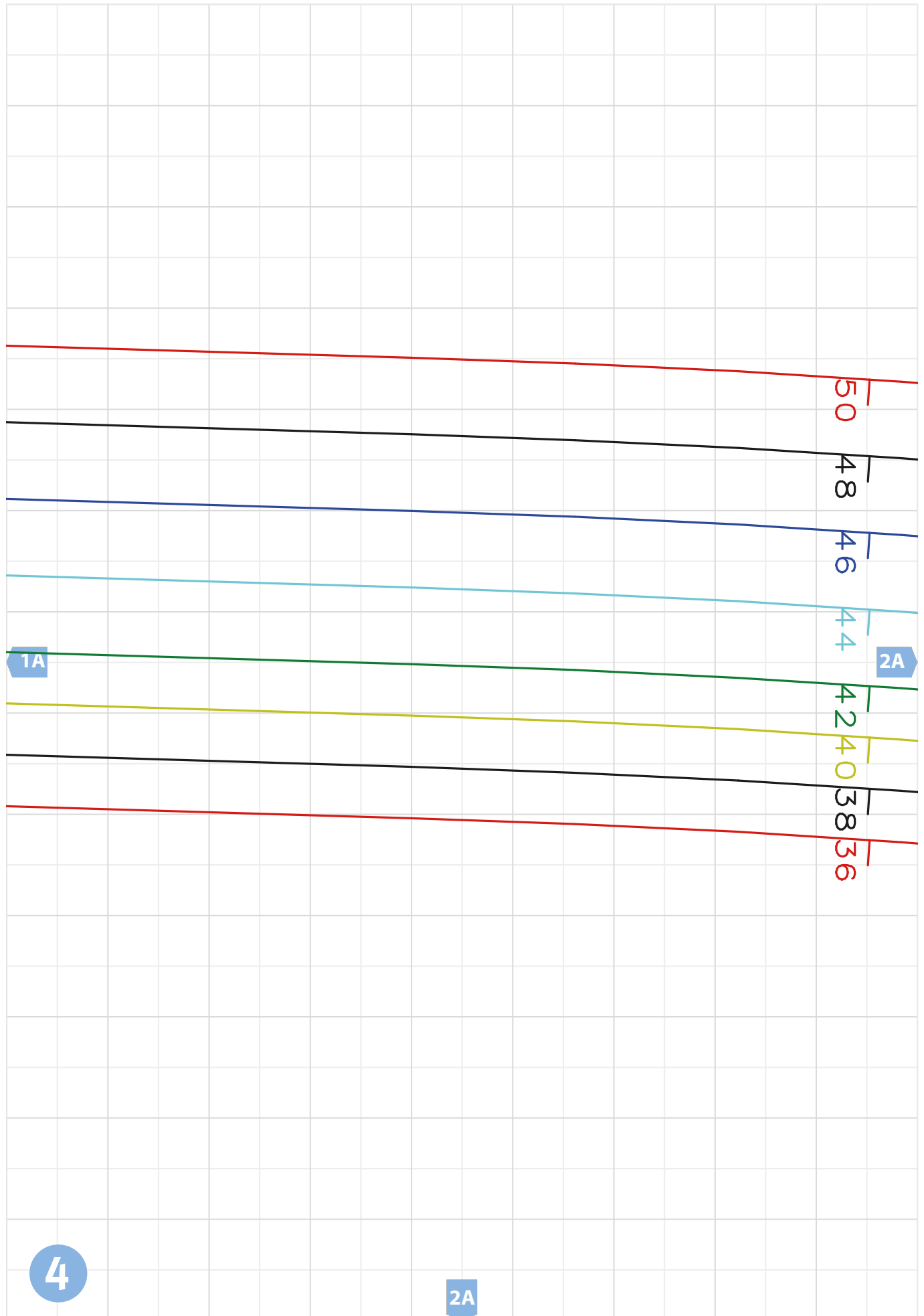


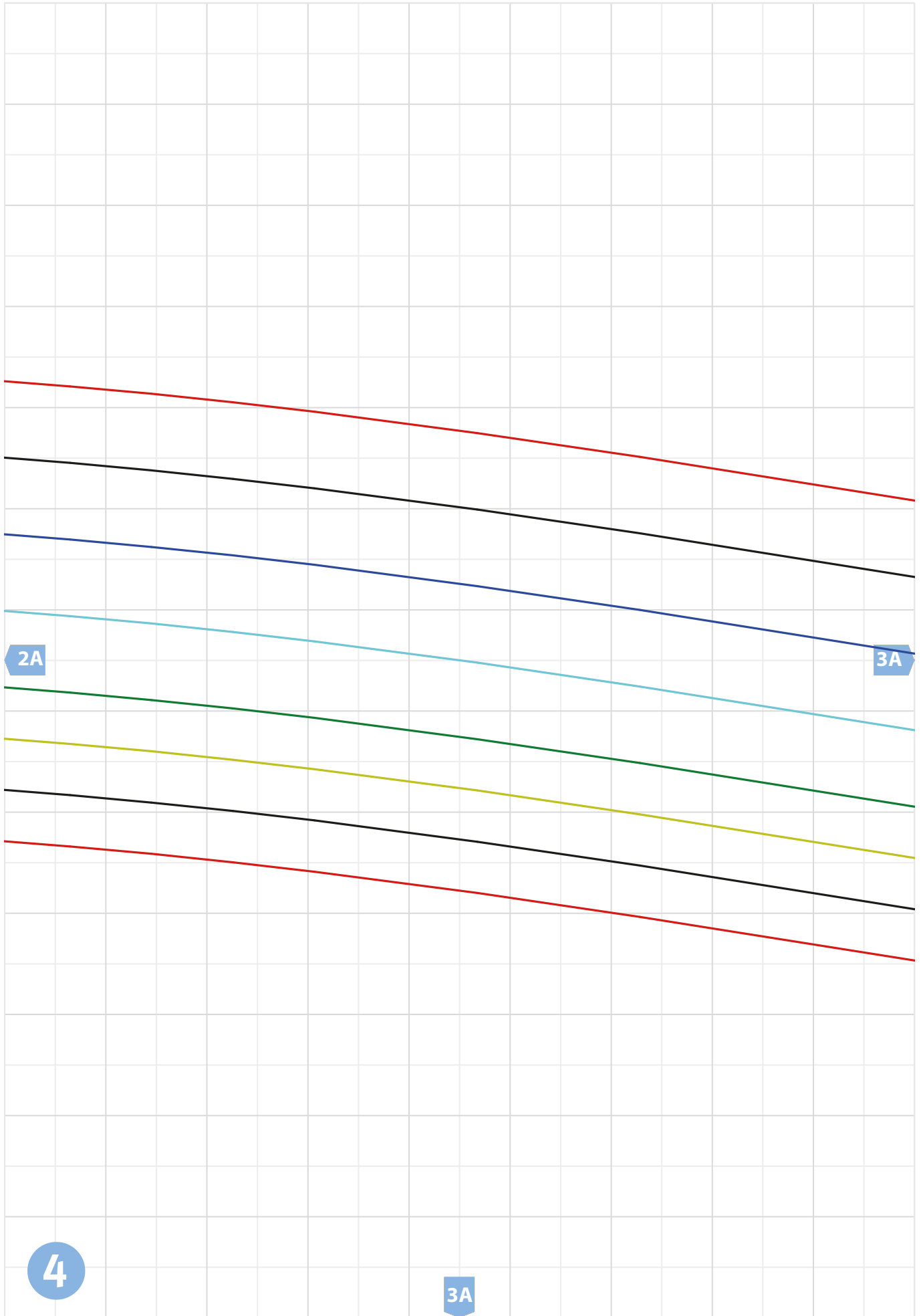
7A

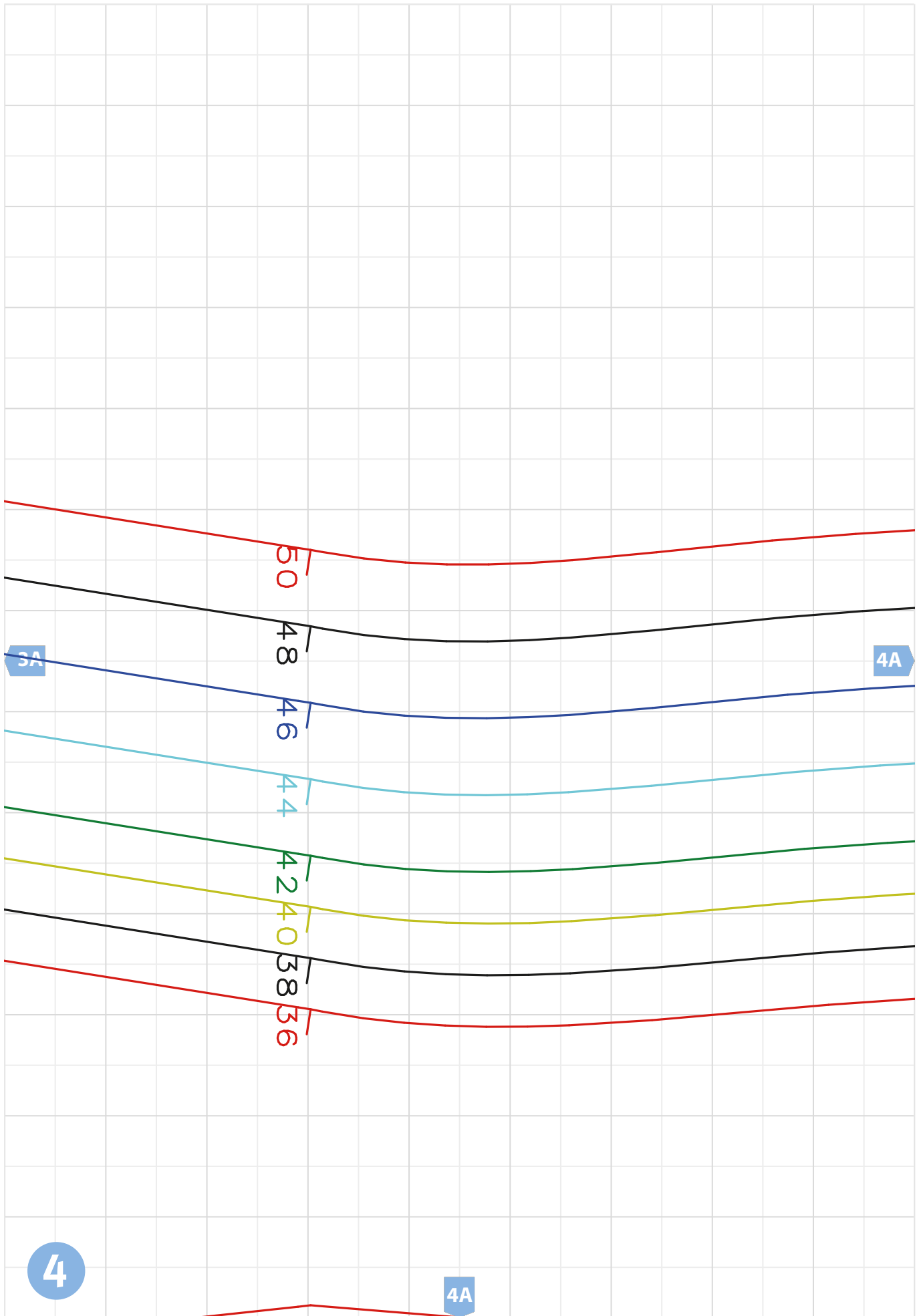
6B

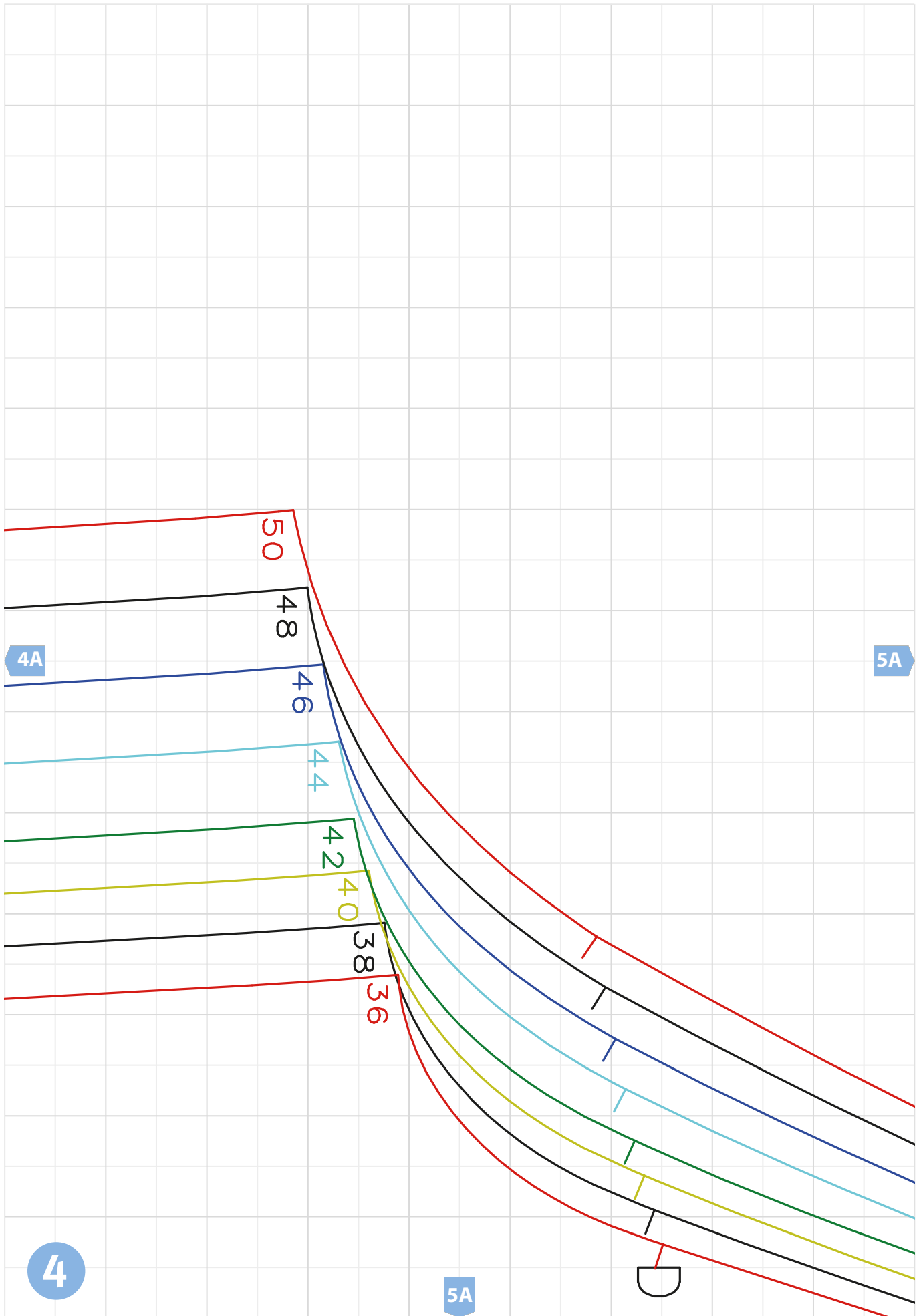
2

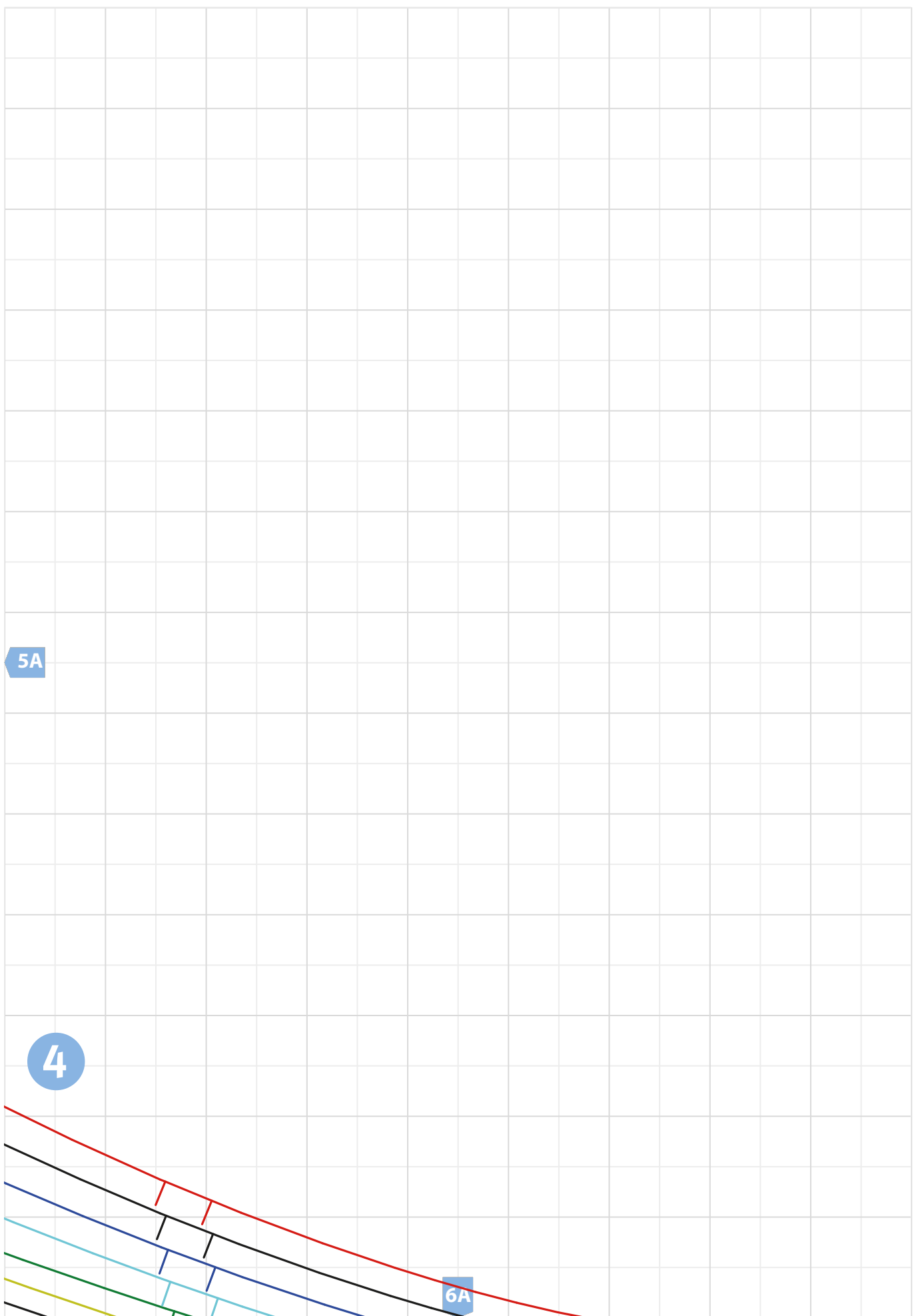


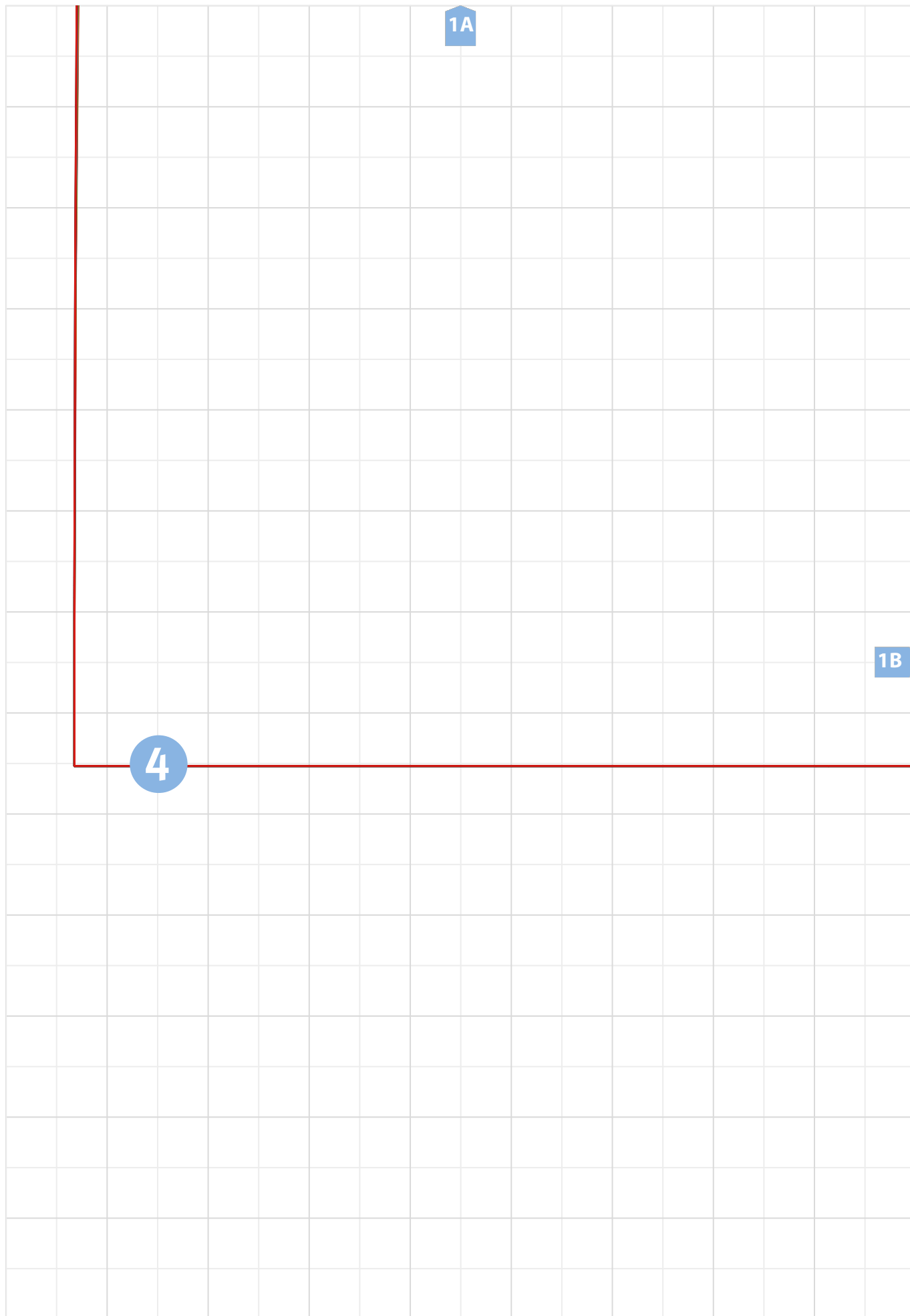


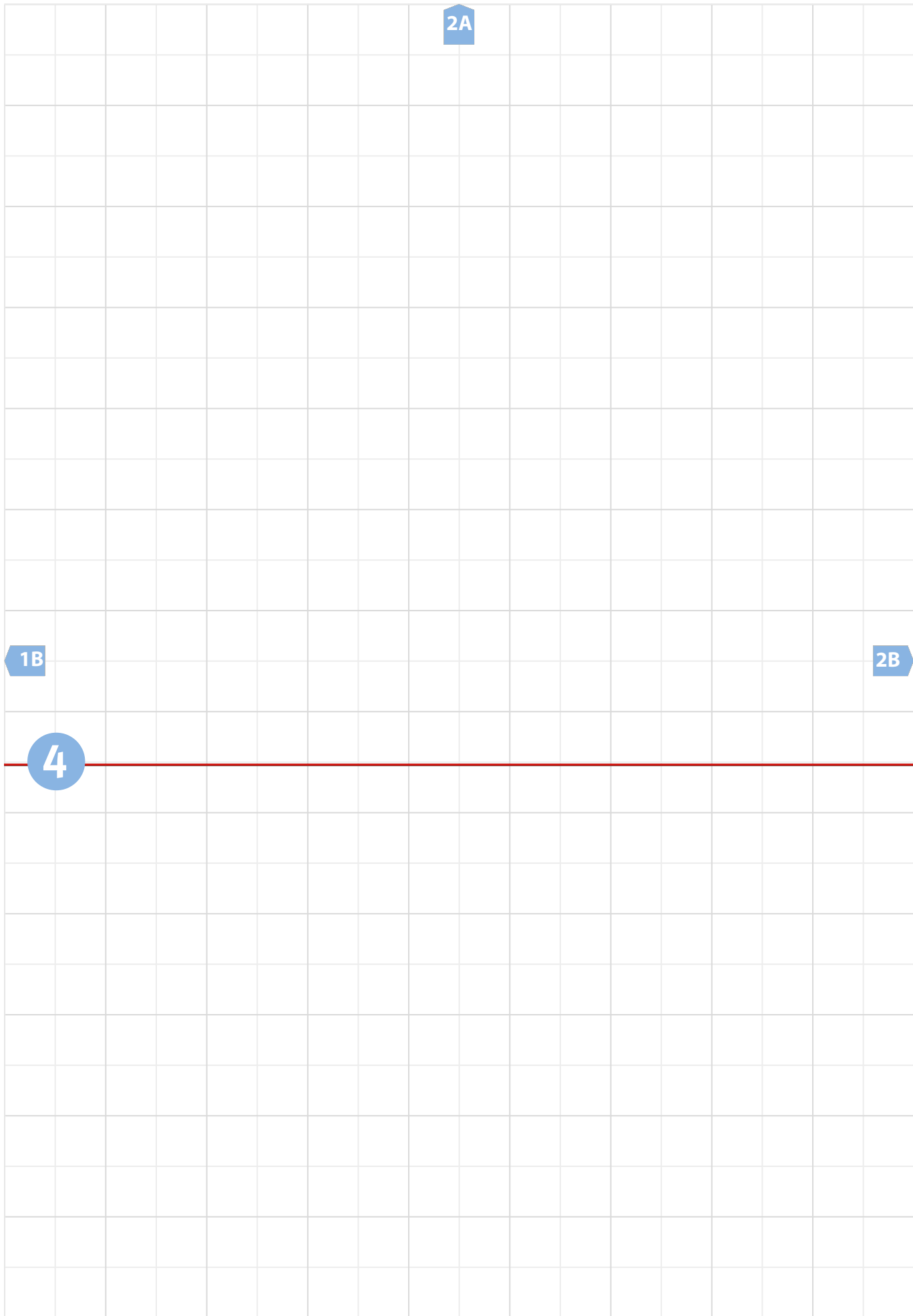


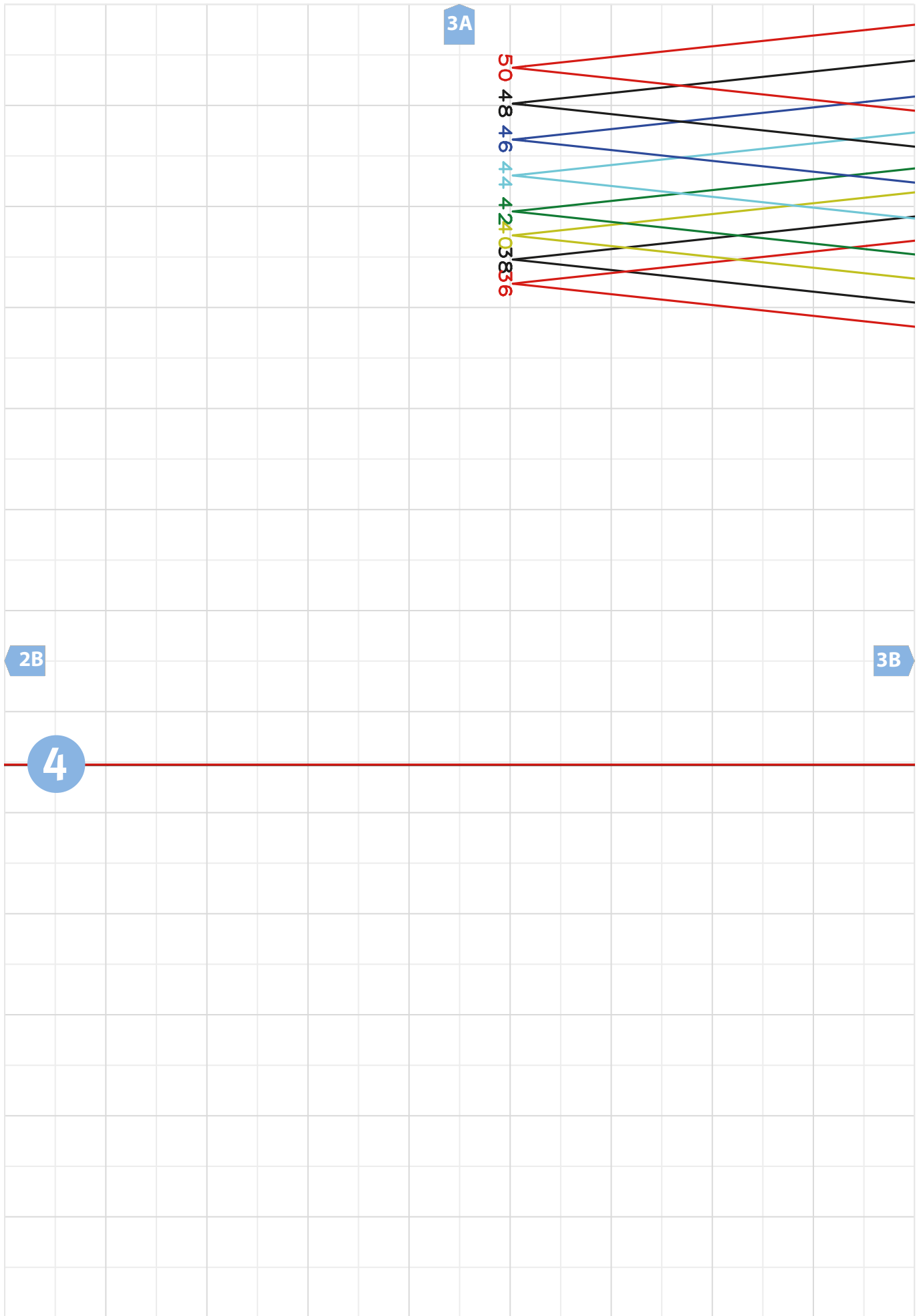


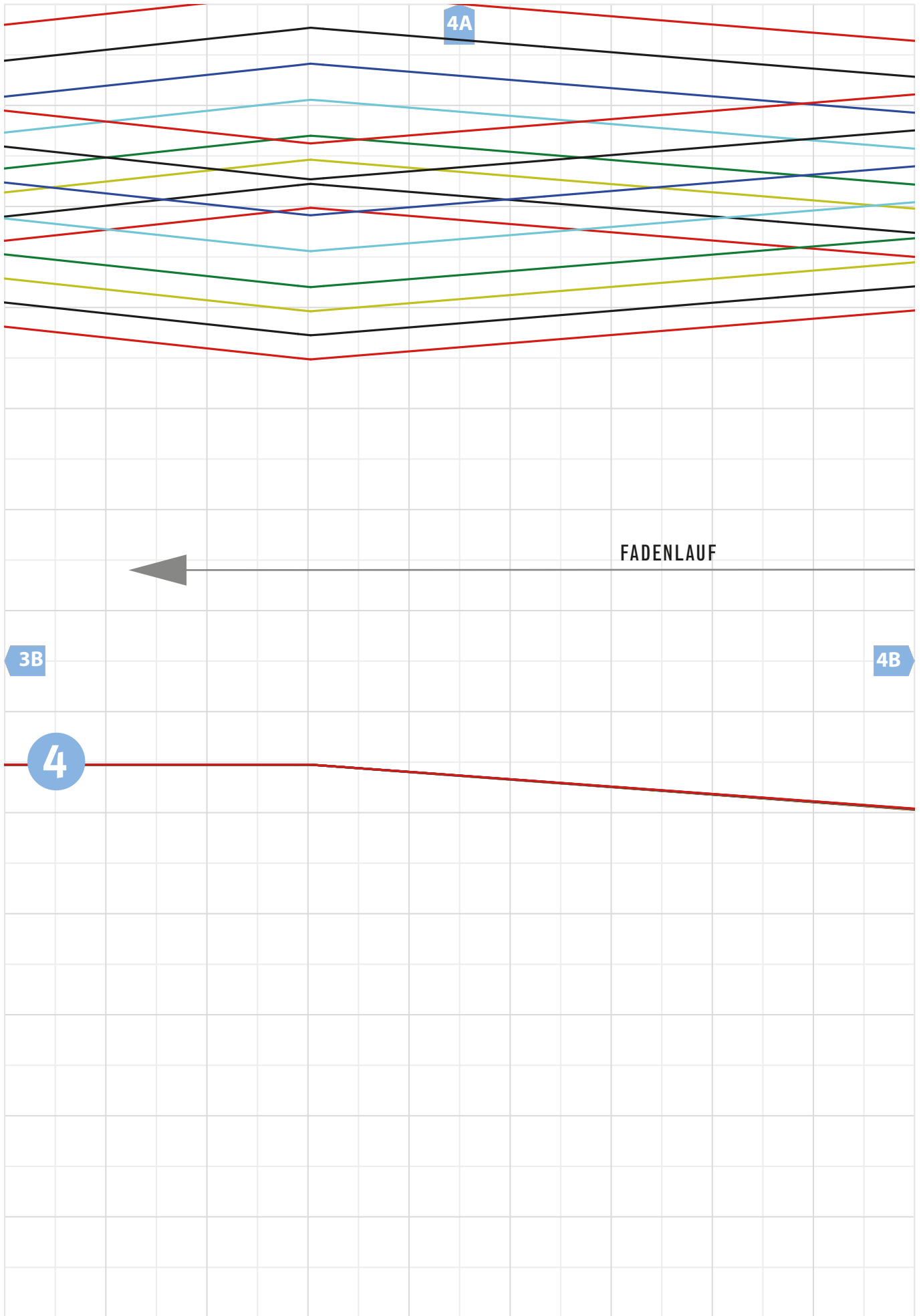


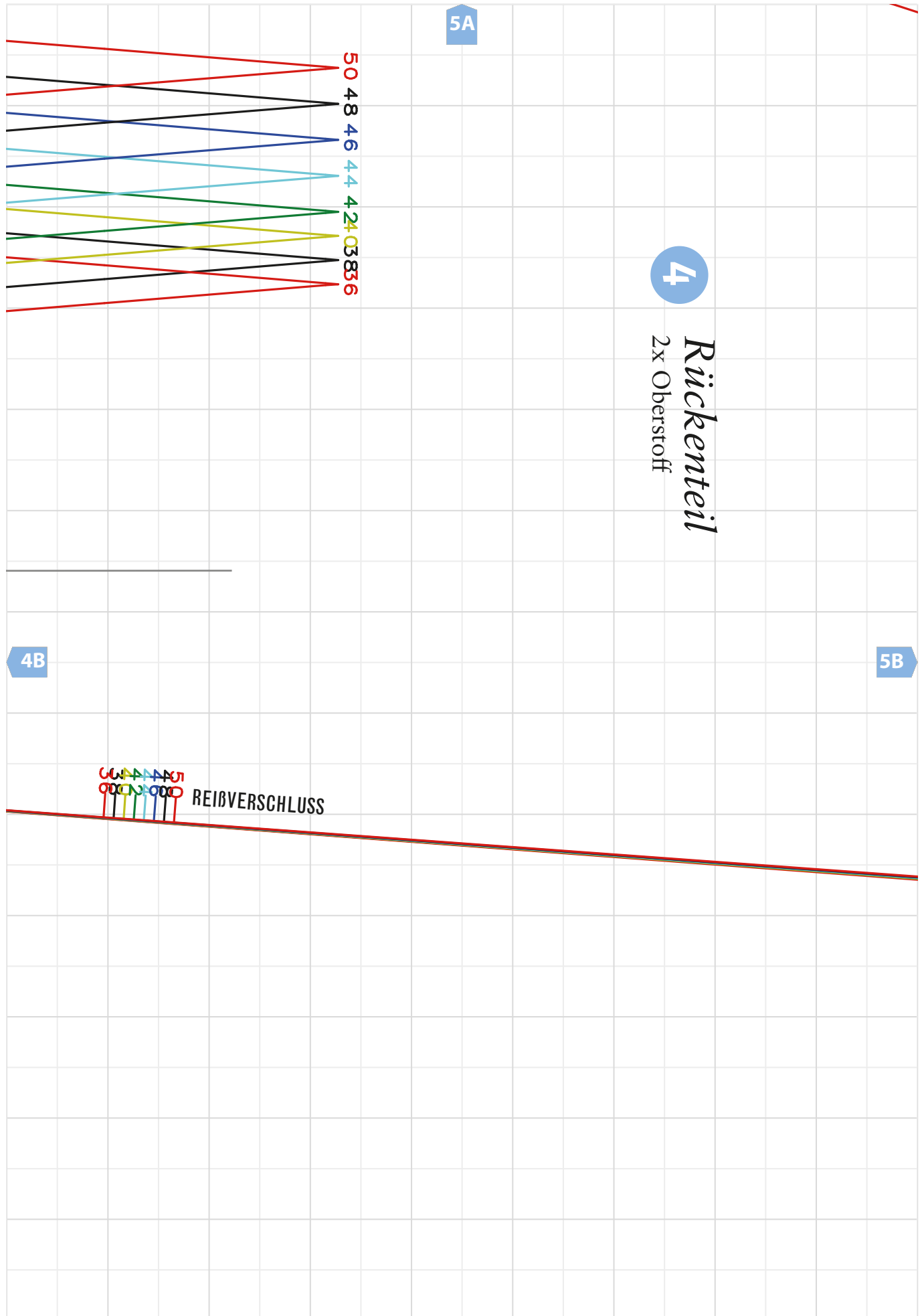












5A

50
48
46
44
44
44
42
40
38
36

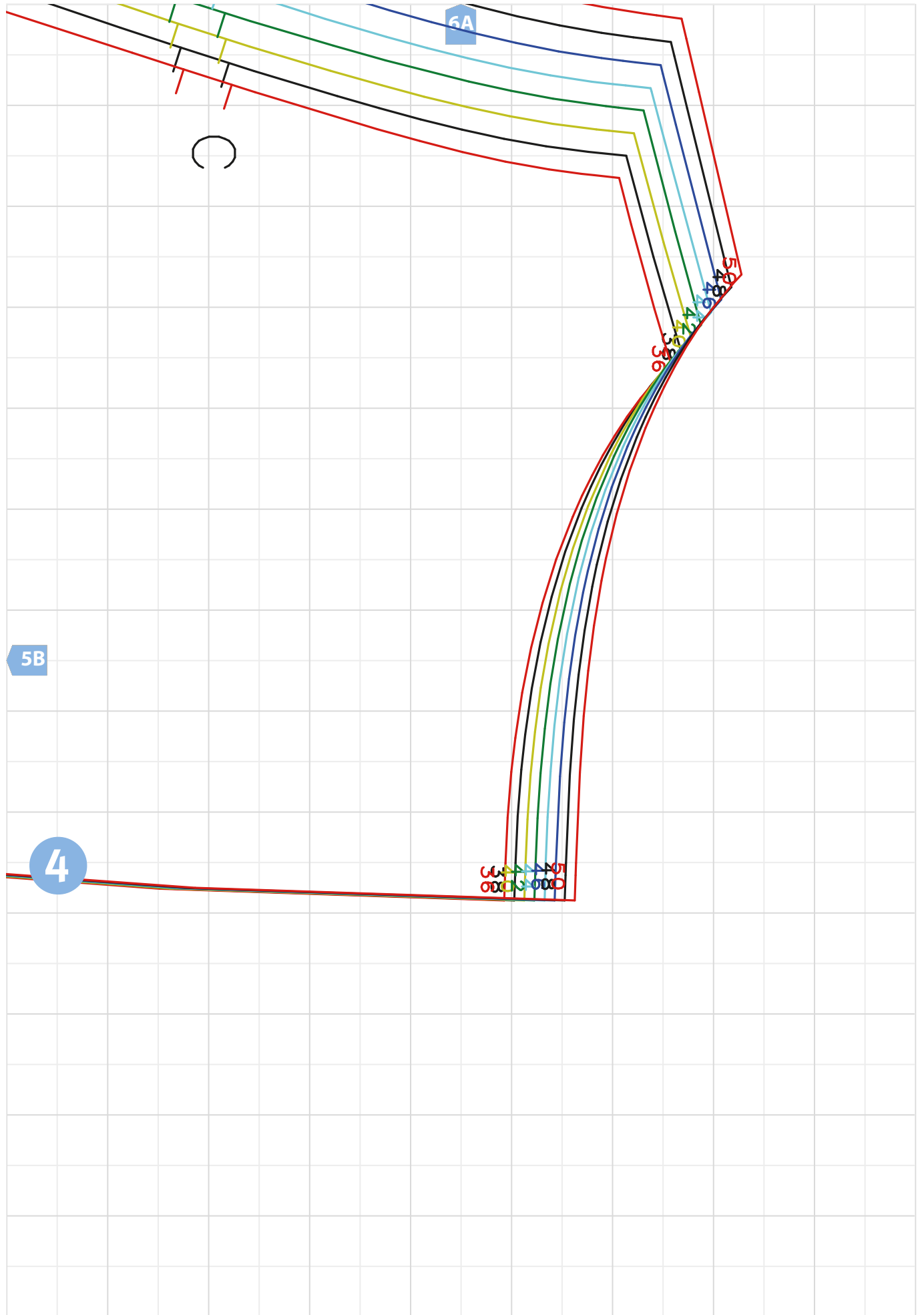
4

Rückenteil
2x Oberstoff

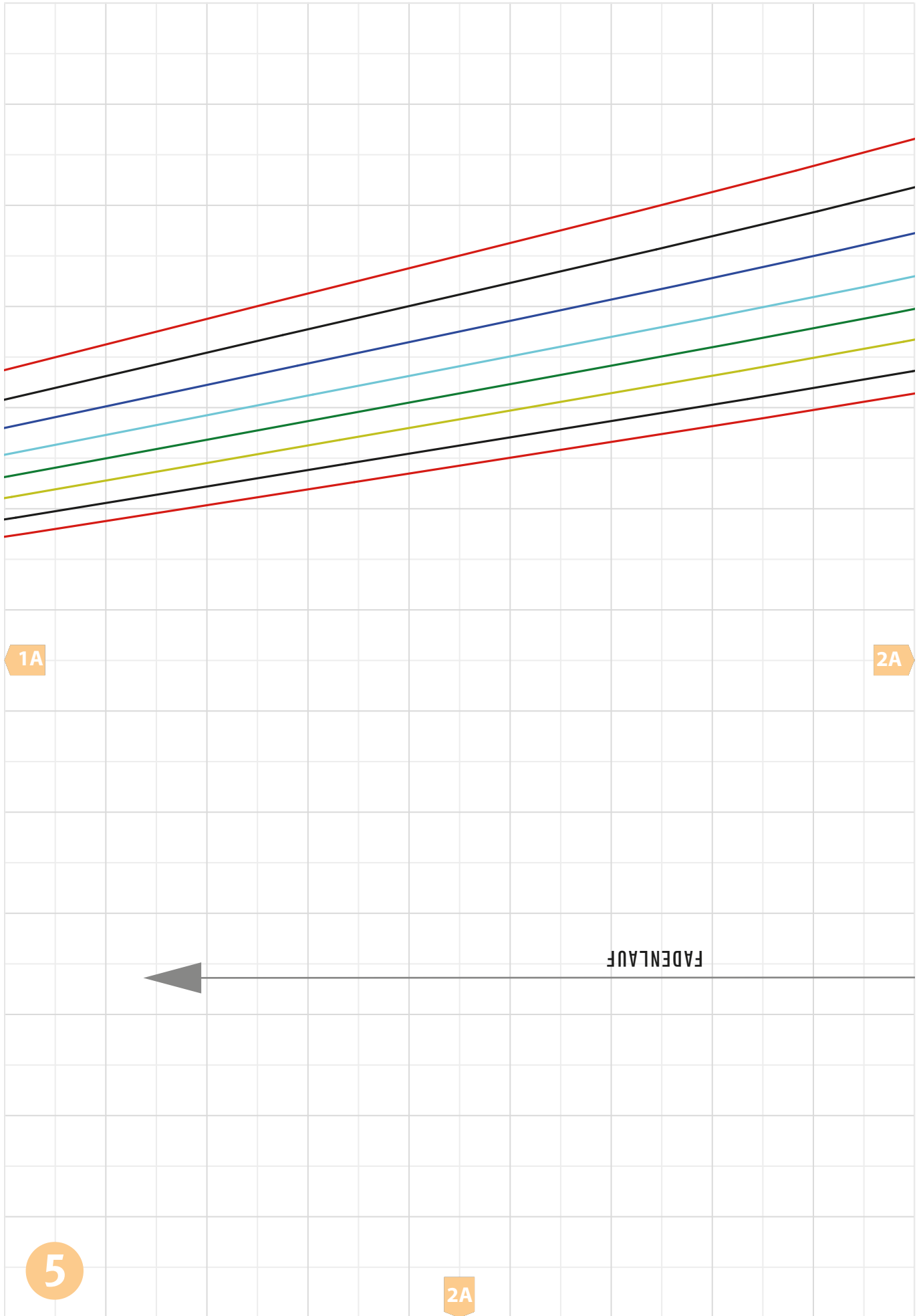
4B

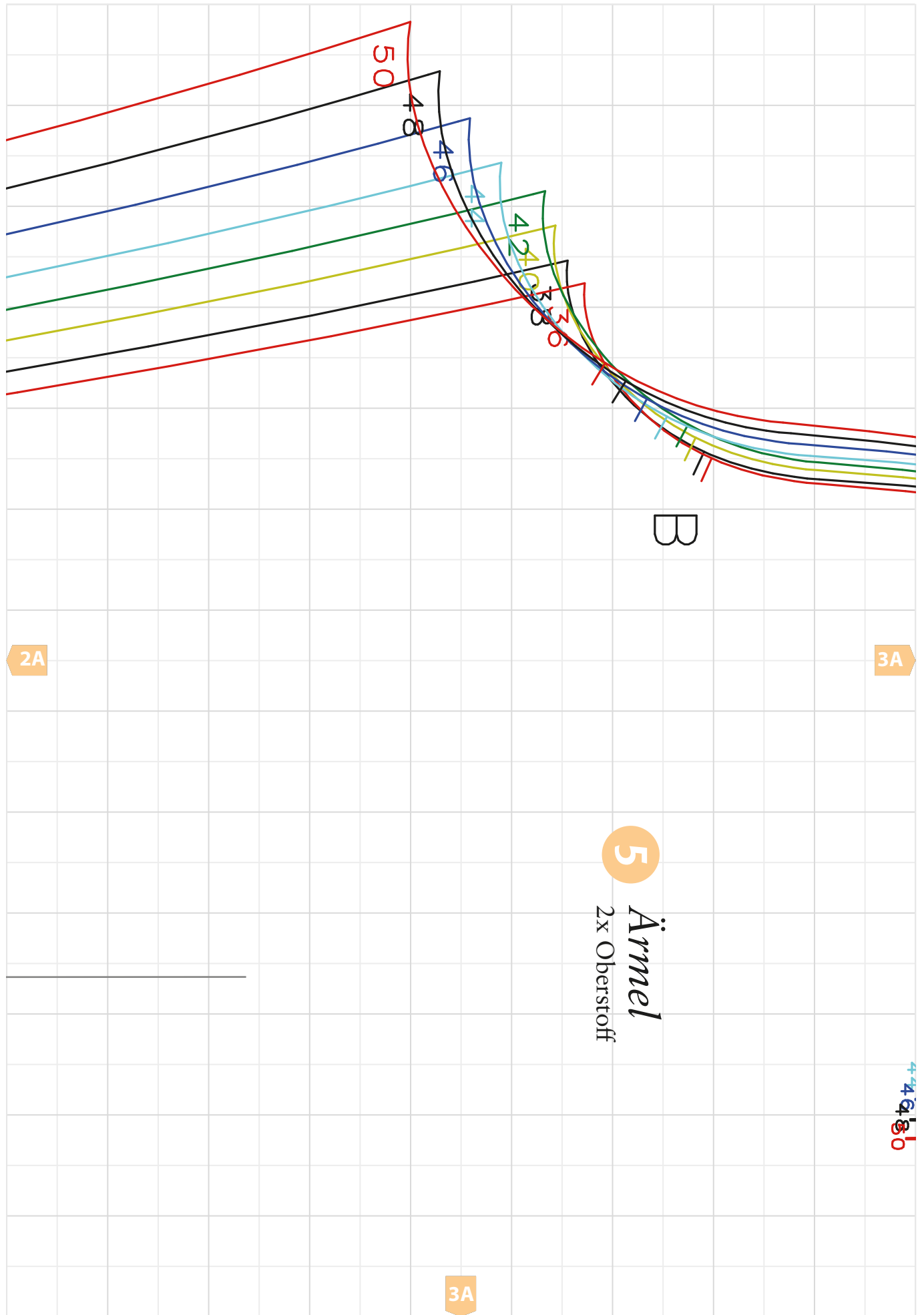
5B

6
5
4
3
2
1
0
0
0
0
0
0
REIBVERSCHLUSS









50

48

46

44

42

40

38

36

34

32

30

B

2A

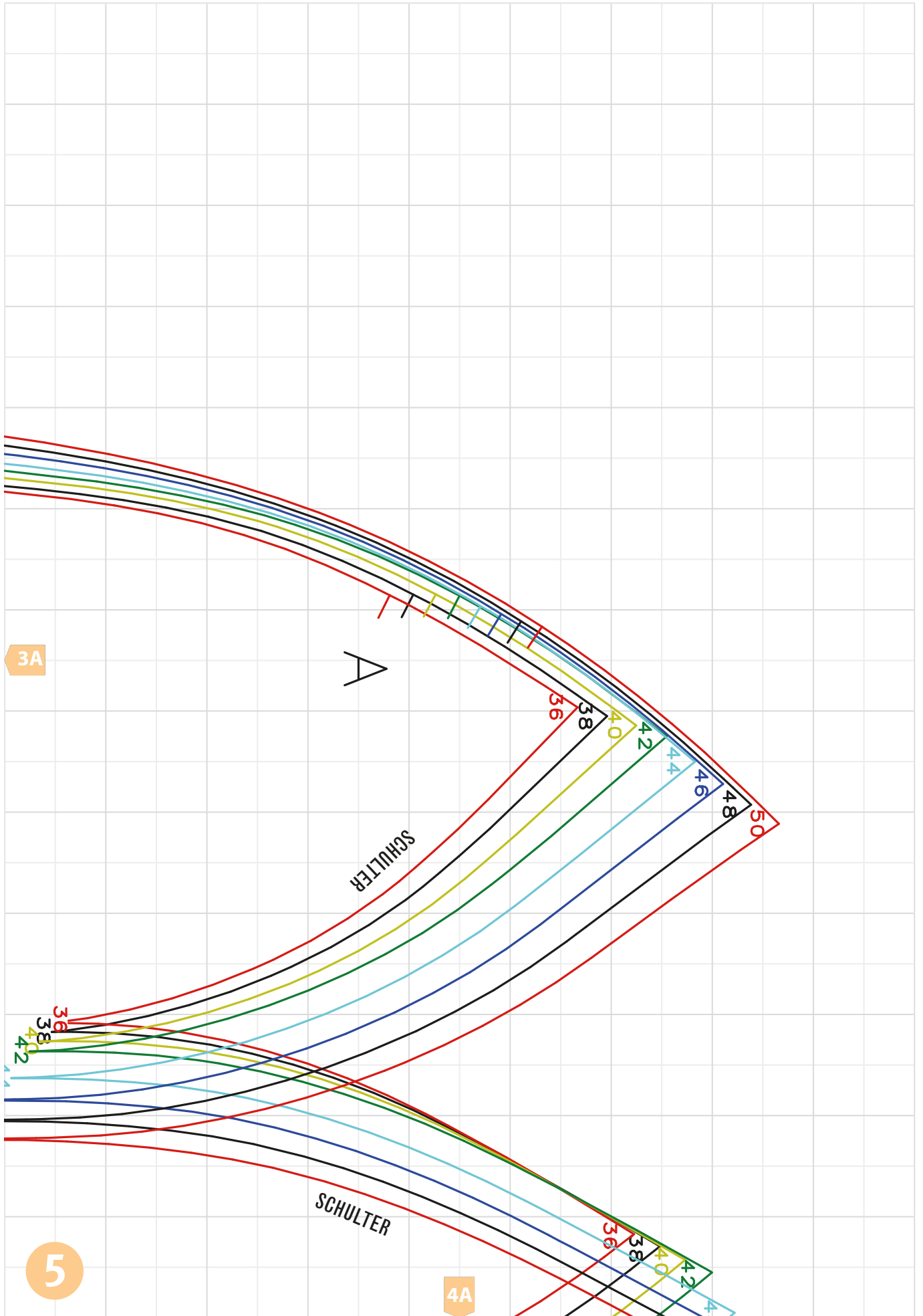
3A

5

Ärmel
2x Oberstoff

3A

4
6
8
10
12
14
16
18
20
22
24
26
28
30
32
34
36
38
40
42
44
46
48
50



1A

5

3
8
8
12
4
5
5
0

1B

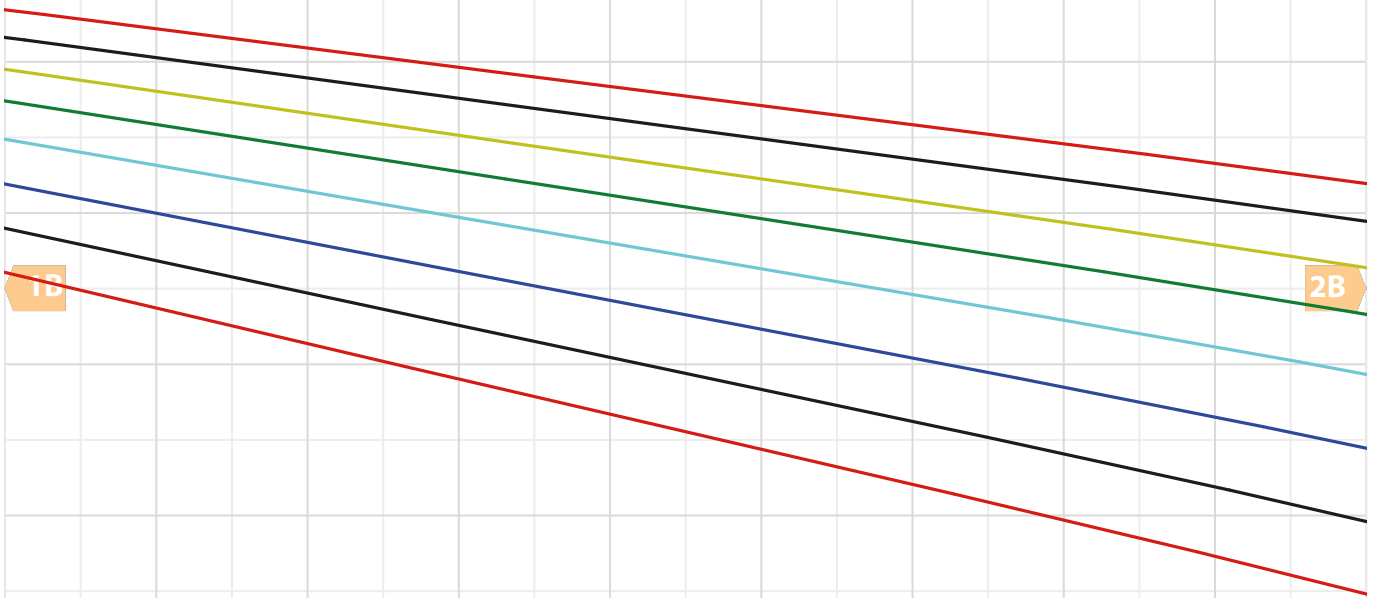


5

2A

2B

1B



5

3A

