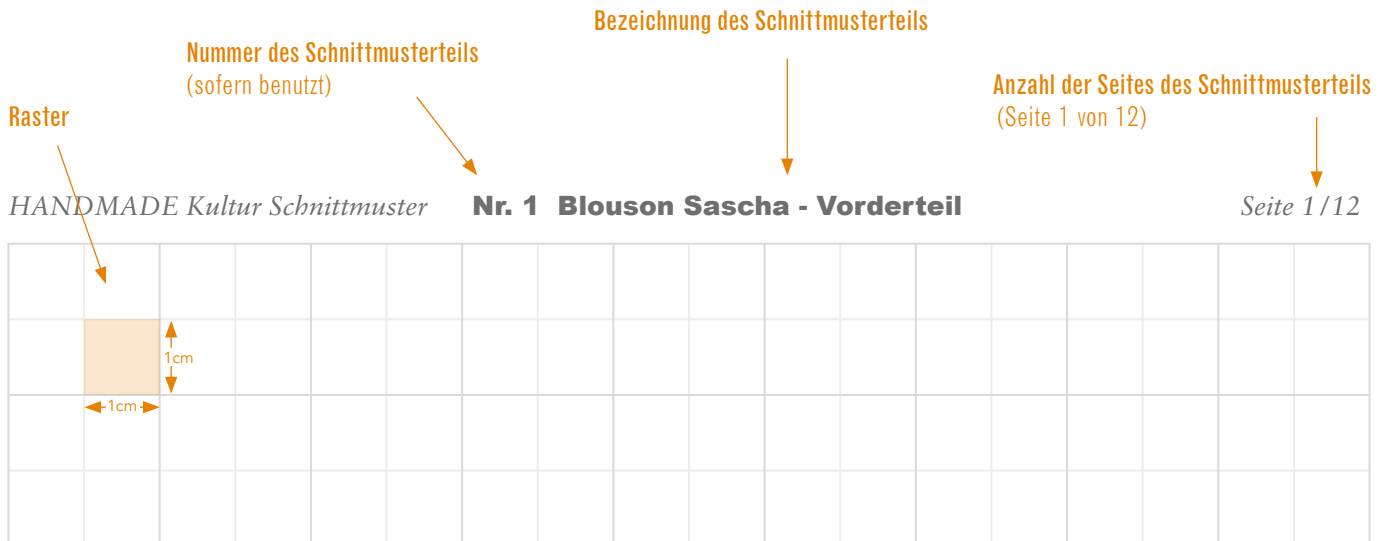


# WICHTIG!

## ANLEITUNG FÜR DEN AUSDRUCK DES SCHNITTMUSTERS

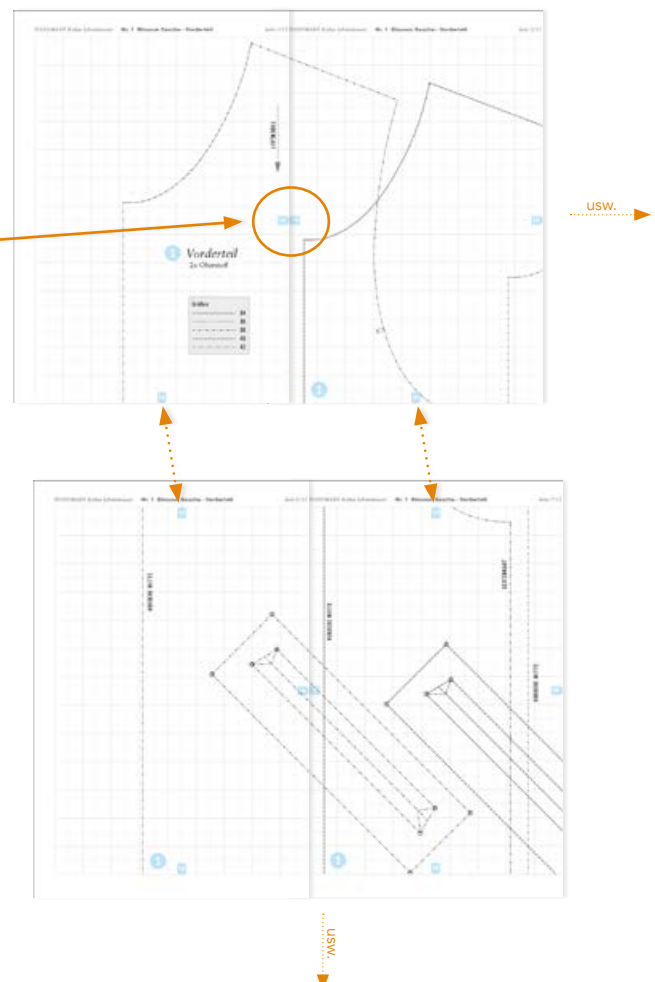
Das Schnittmuster ist auf einem Raster aufgebaut, dessen kleinste Einheit in Breite und Höhe jeweils 1 cm misst. Benutzt bitte diese Seite zum Testen eurer Druckereinstellung, bevor ihr alle Seiten des Schnittmusters ausdruckt.



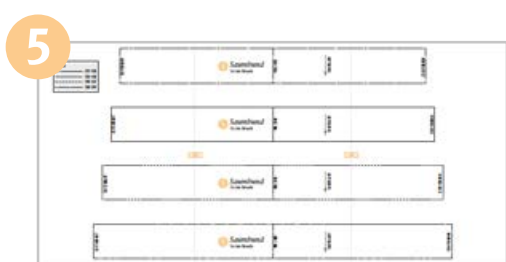
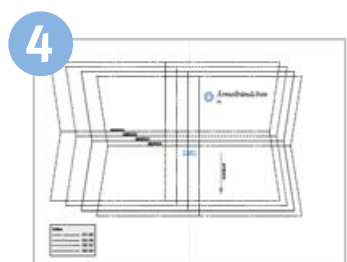
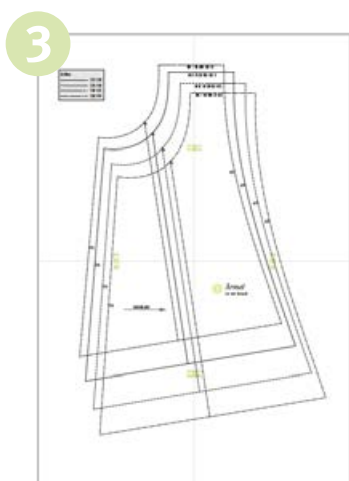
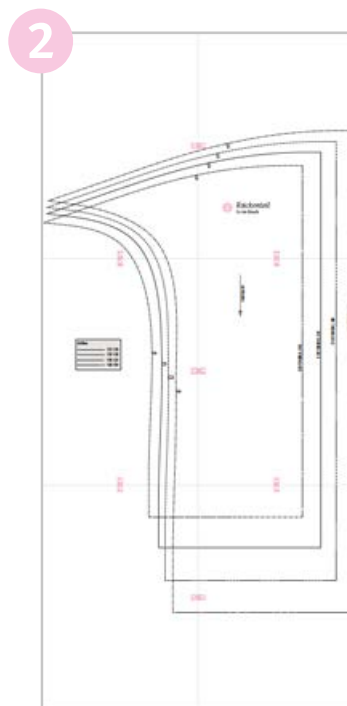
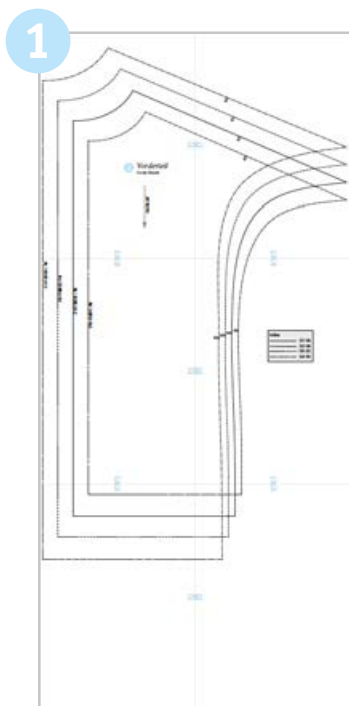
## ANLEITUNG FÜR DAS ZUSAMMENKLEBEN DES SCHNITTMUSTERS

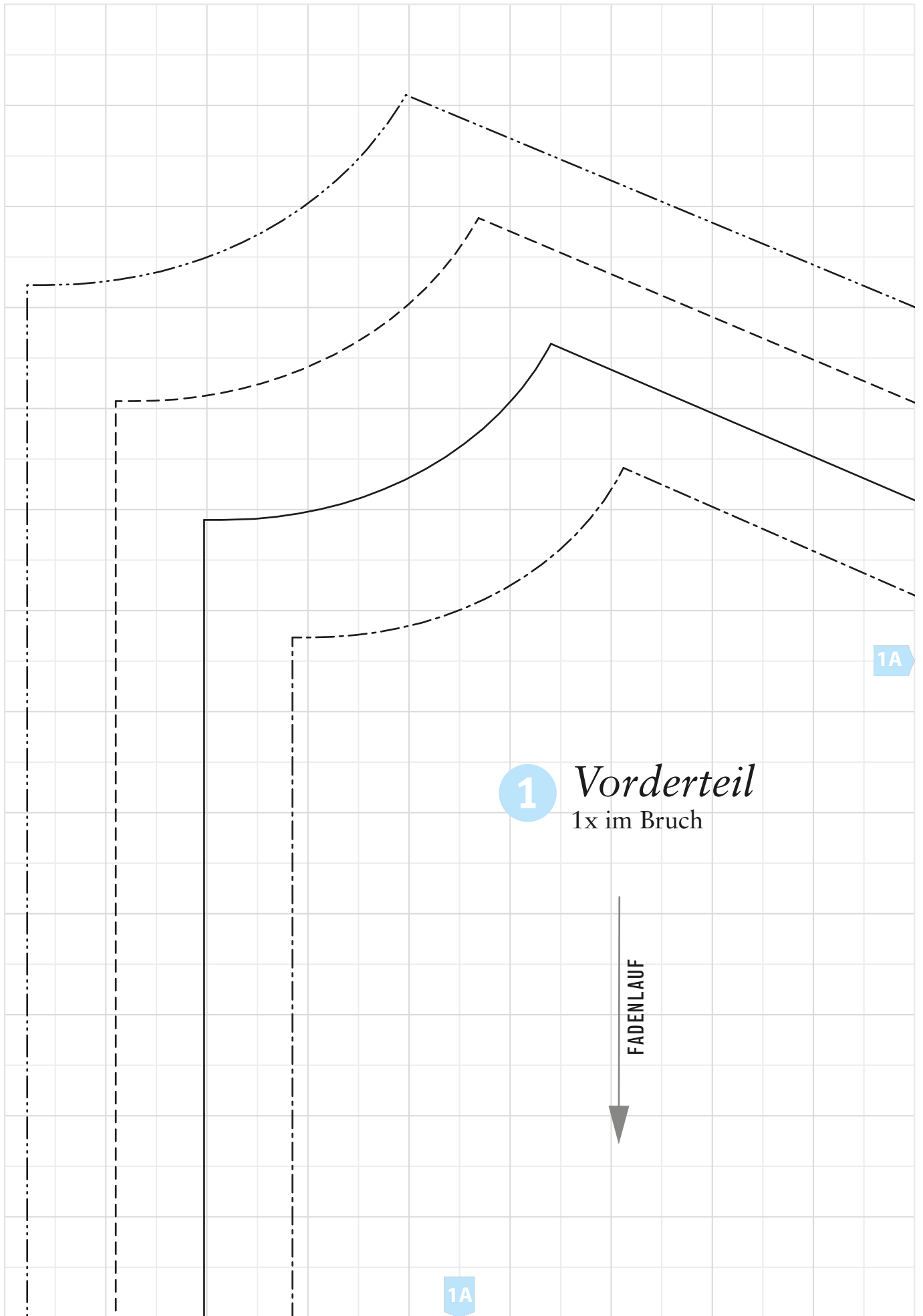
1. Bevor ihr die ausgedruckten Seiten zusammenklebt, schneidet ihr jeweils den rechten und unteren Rand einer Seite entlang des Rasters ab.
2. Klebt die erste waagerechte Reihe des Schnittmusters zusammen. Achtet dabei darauf, dass die bunten Registerkästchen 1A<->1A / 2A<->2A usw. passgenau zueinander liegen.
3. Jetzt alle weiteren waagerechten Reihen des Schnittmusters zusammenkleben. Wie viele das sind, könnt ihr der Übersichtsseite des Schnittmusters entnehmen.
4. Klebt nun die waagerechten Reihen aneinander. Achtet auch hierbei darauf, dass die bunten Registerkästchen 1A<->1A / 2A<->2A usw. passgenau zueinander liegen.

**HINWEIS:** Die Zahl in den Kreisen (sofern verwendet) ist die Nummer des Schnittteils, wie sie auch in der Anleitung und dem Lageplan verwendet wird.



<b>Seiten insgesamt:</b>	<b>24</b>
Nr. 1 Vorderteil	6
Nr. 2 Rückenteil	6
Nr. 3 Ärmel	4
Nr. 4 Ärmelbündchen	2
Nr. 5 Saumbund	3
Nr. 6 Halslochbündchen	3





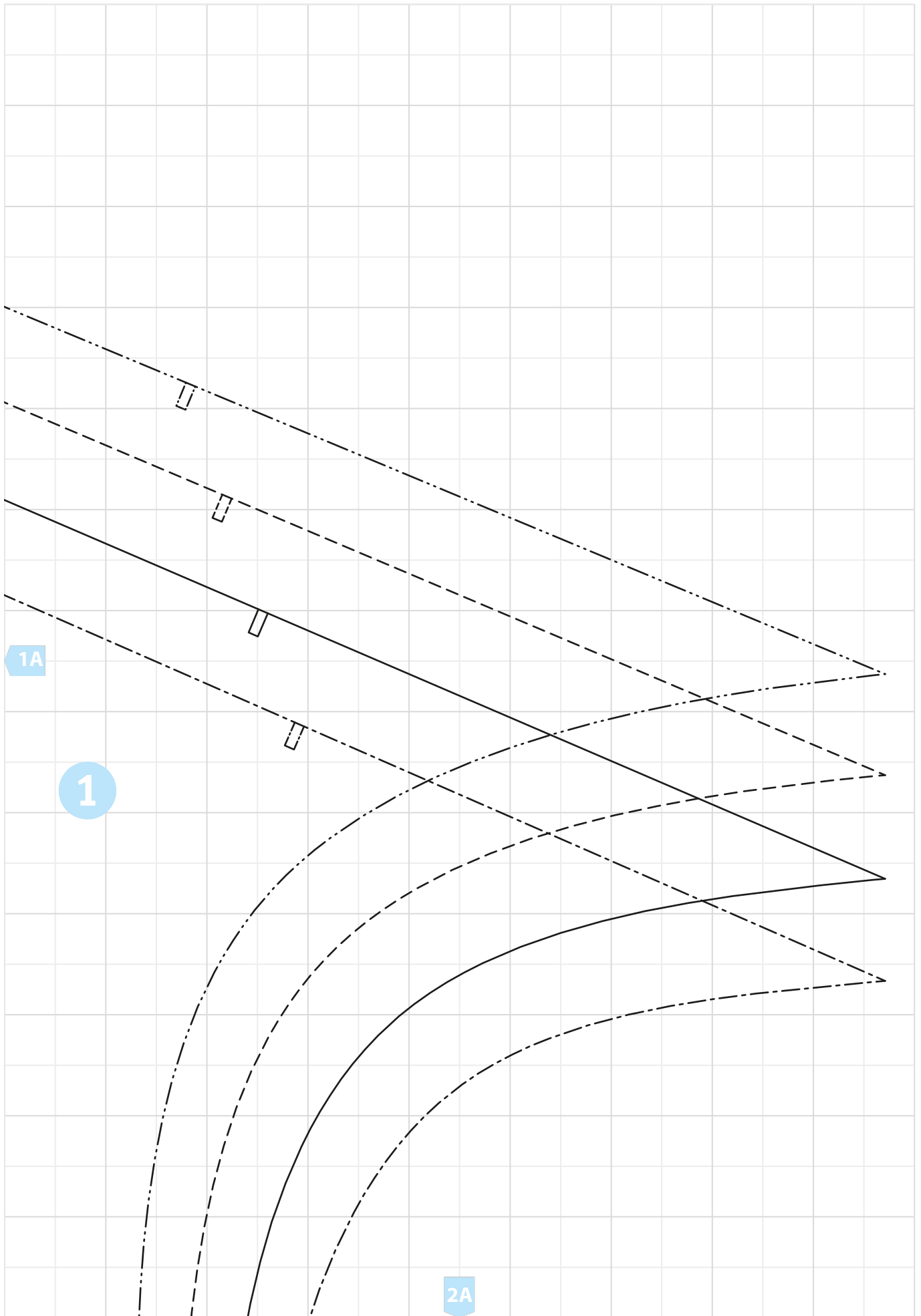
1

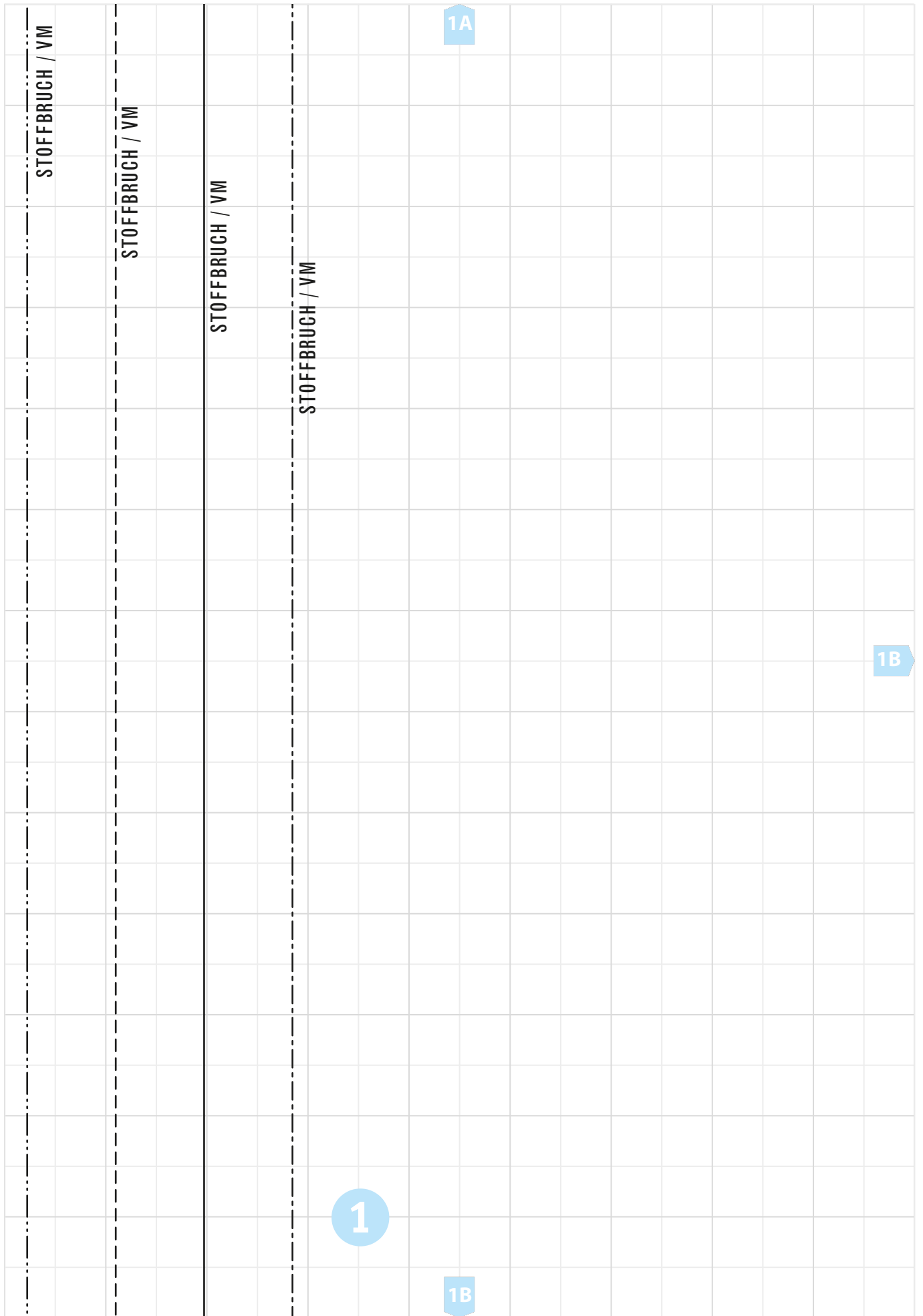
Vorderteil  
1x im Bruch

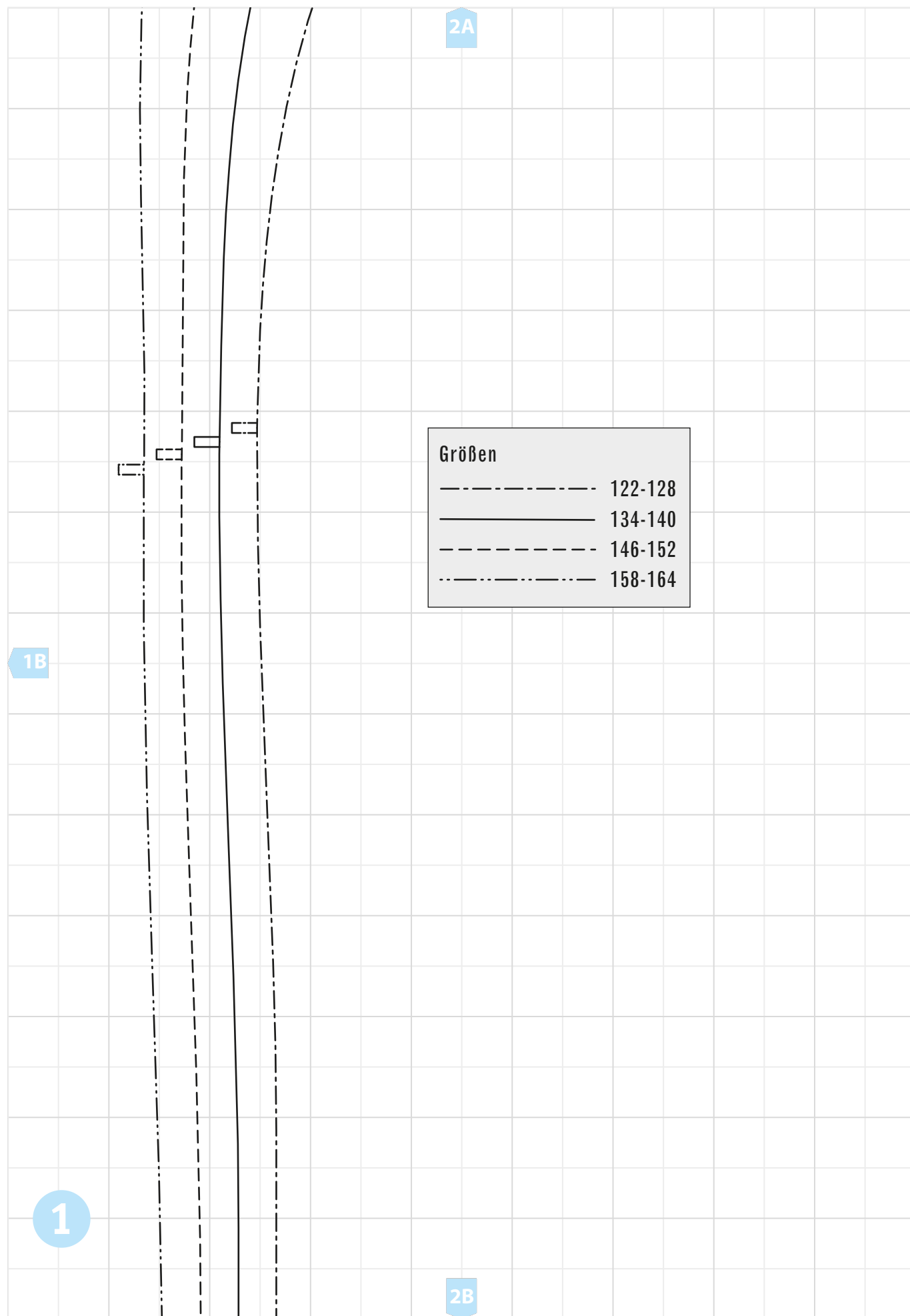
FADENLAUF

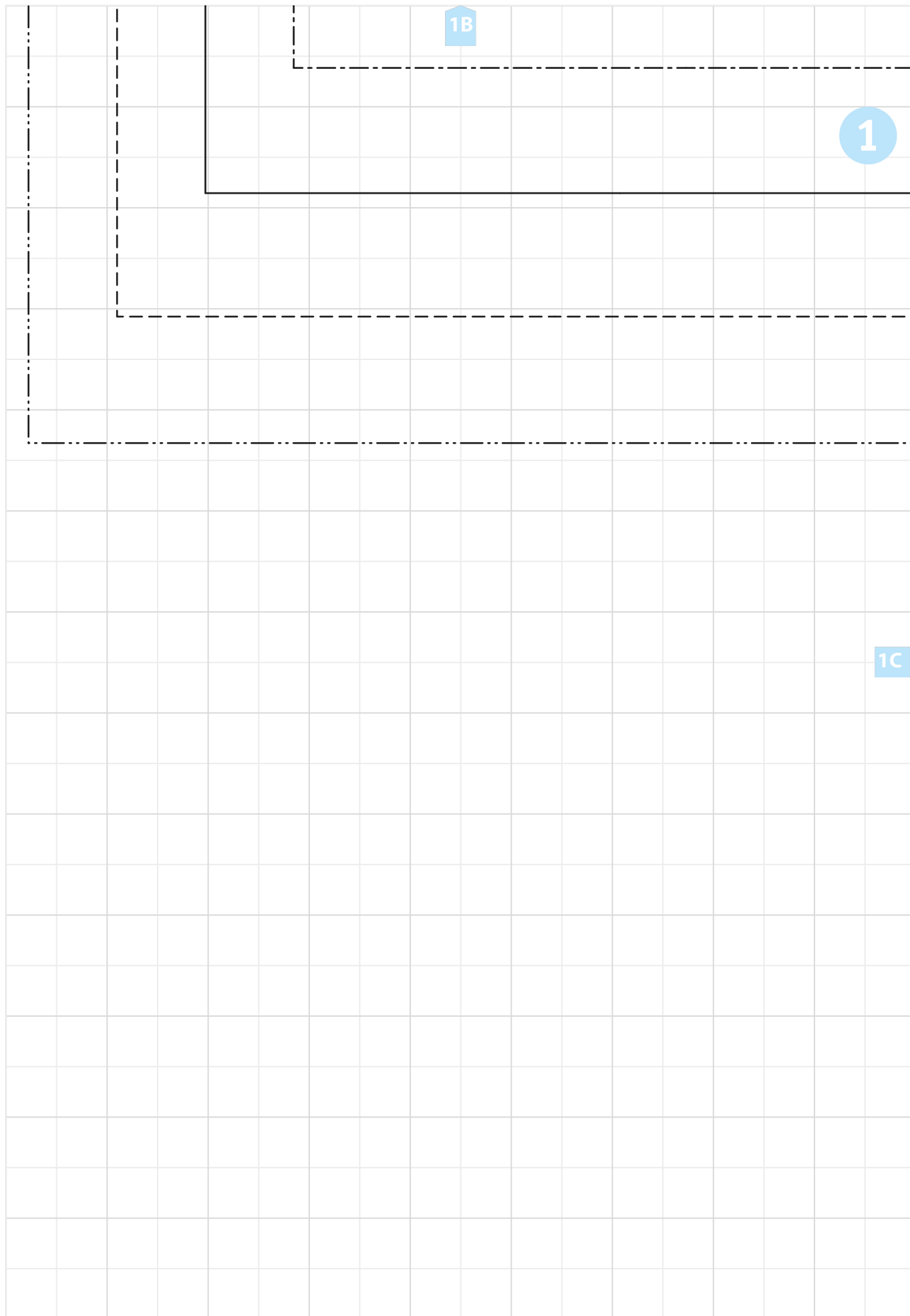
1A

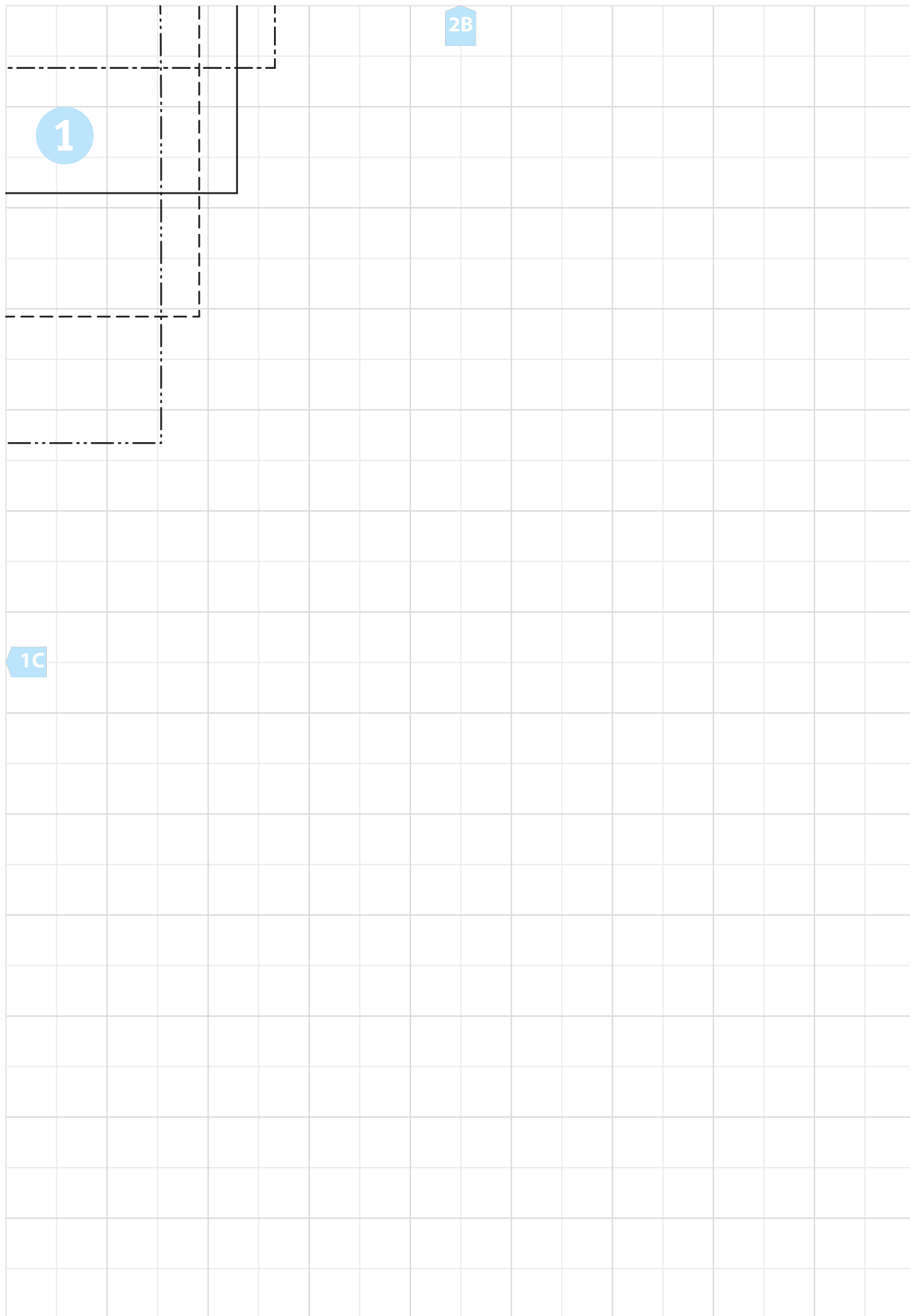
1A



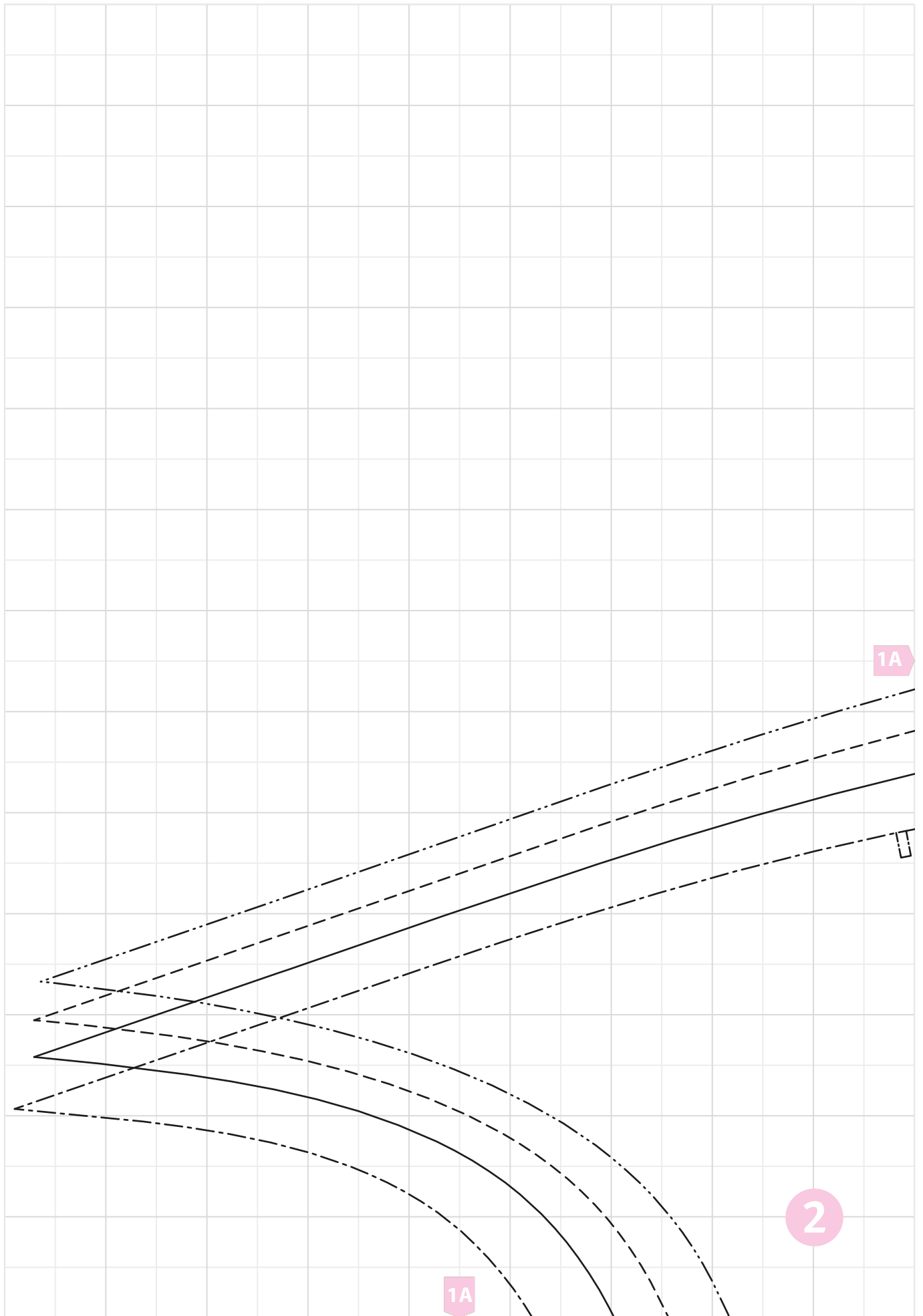


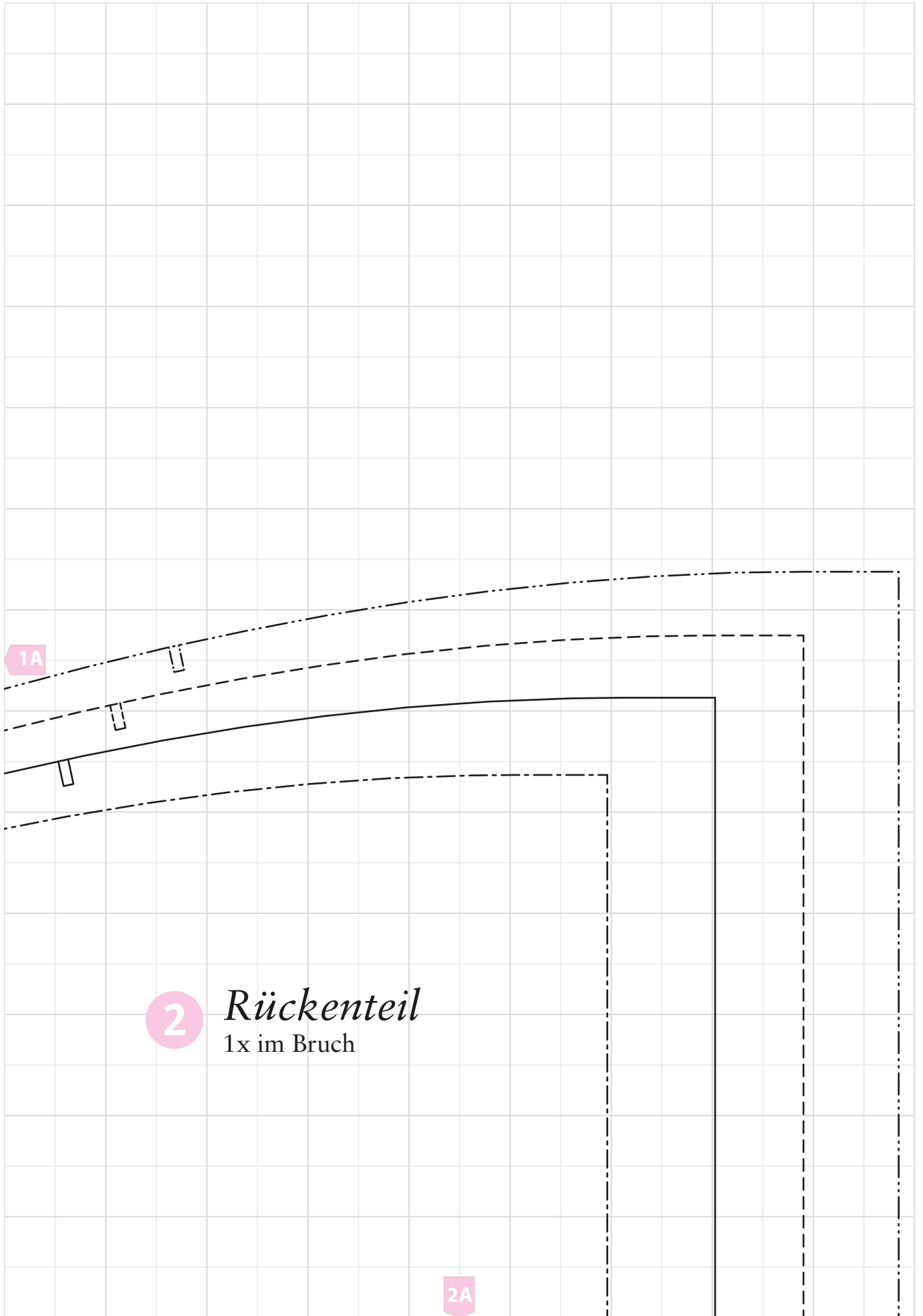












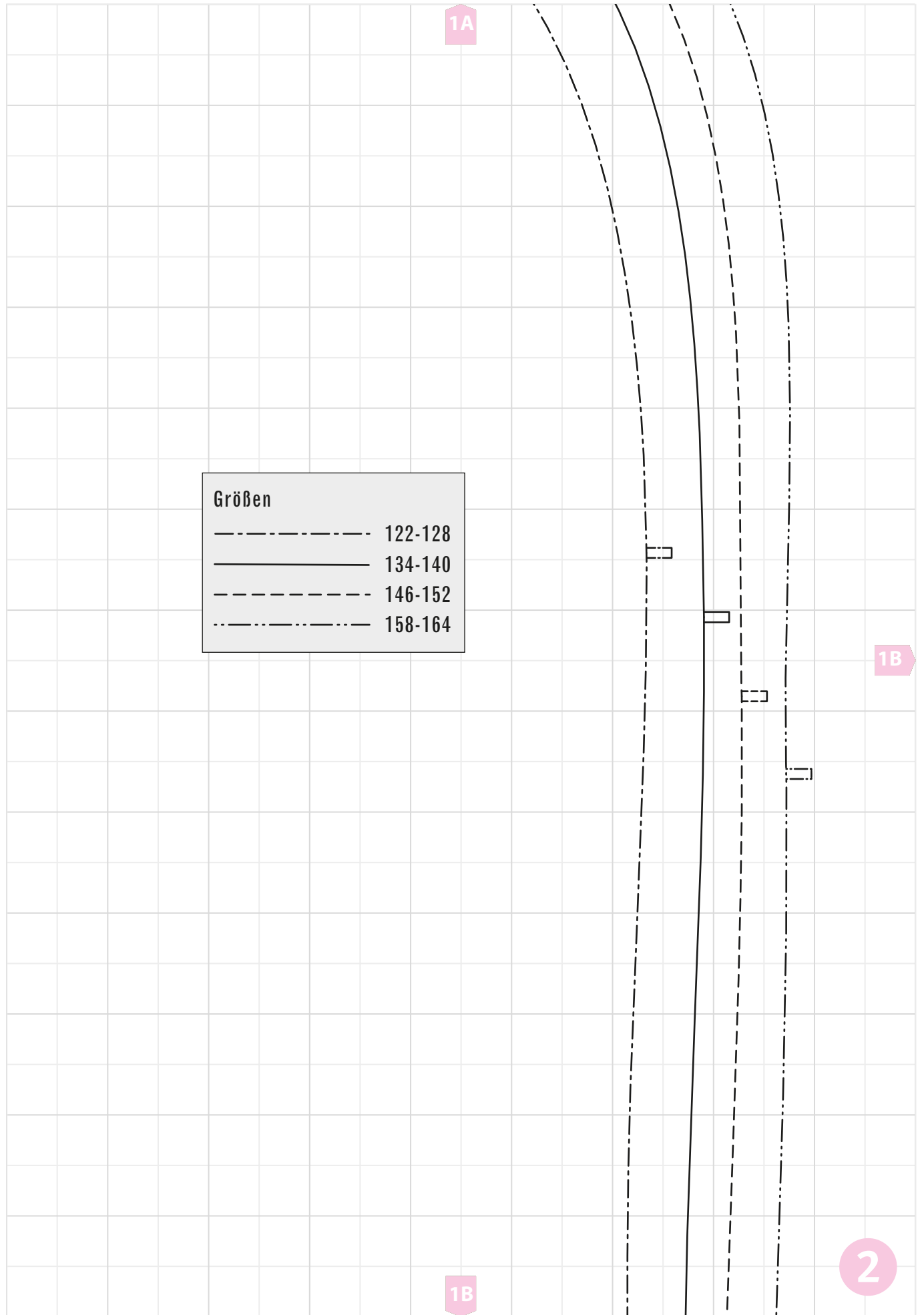
1A

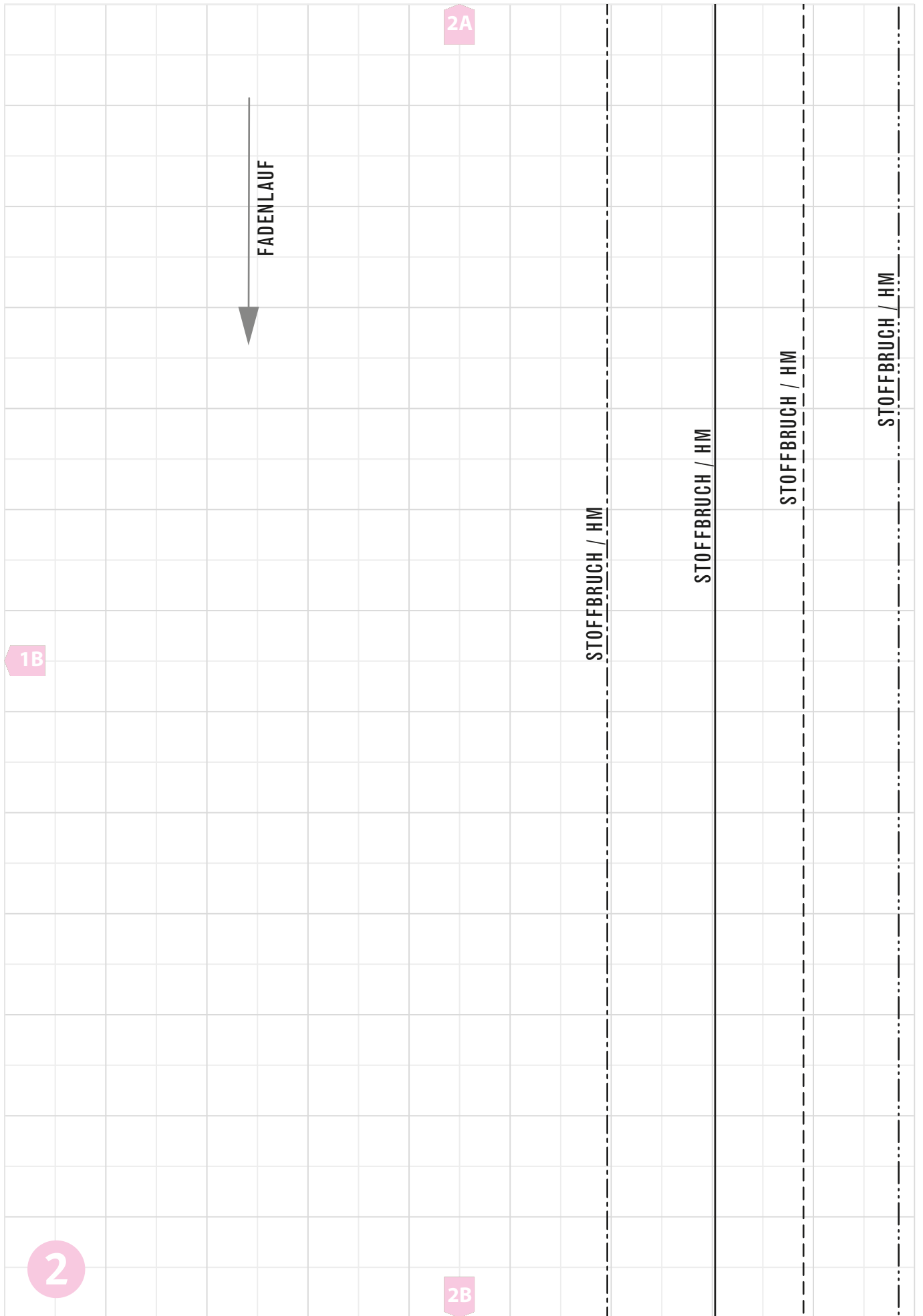
Größen	
-----	122-128
—————	134-140
- - - - -	146-152
· - · - ·	158-164

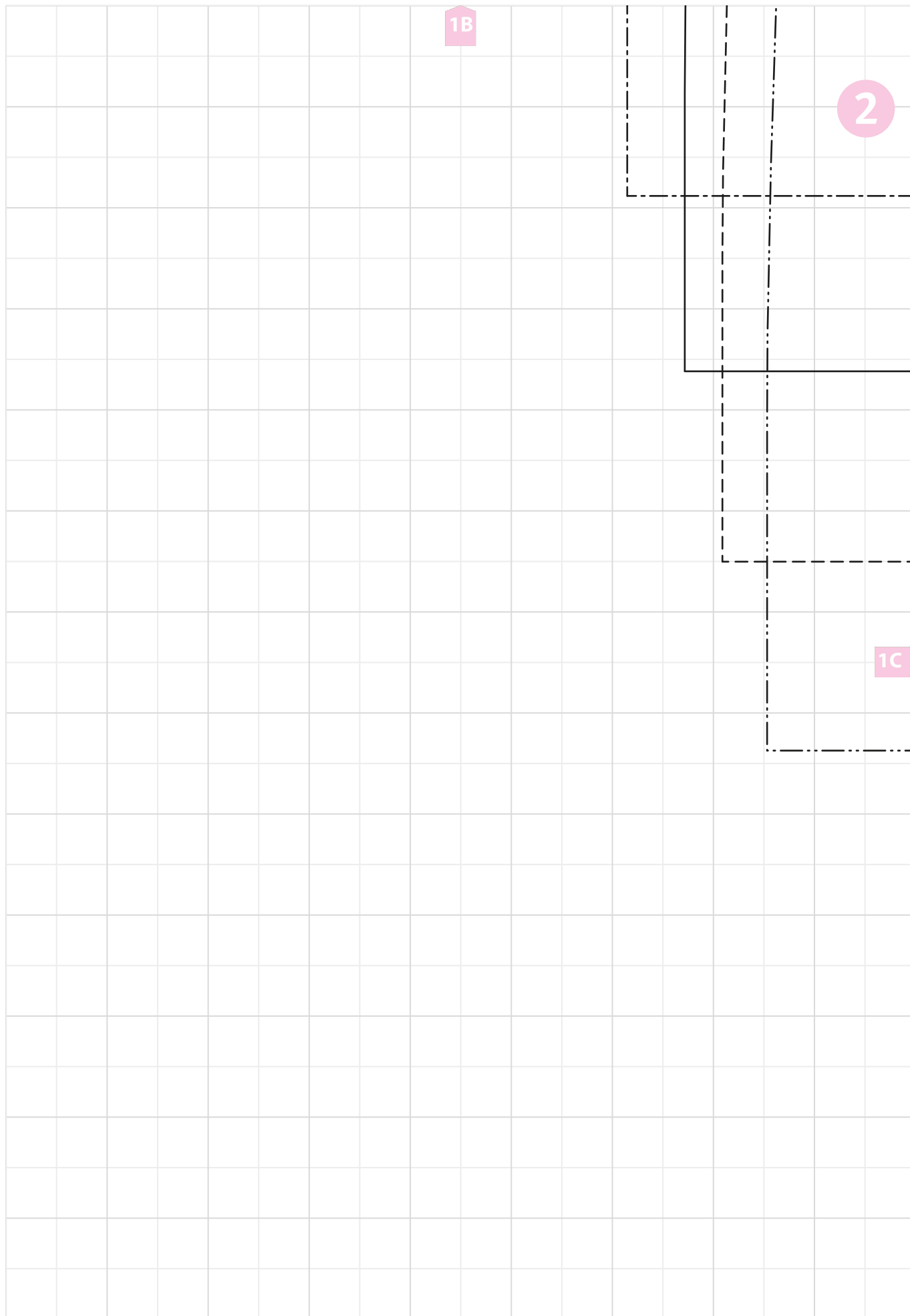
1B

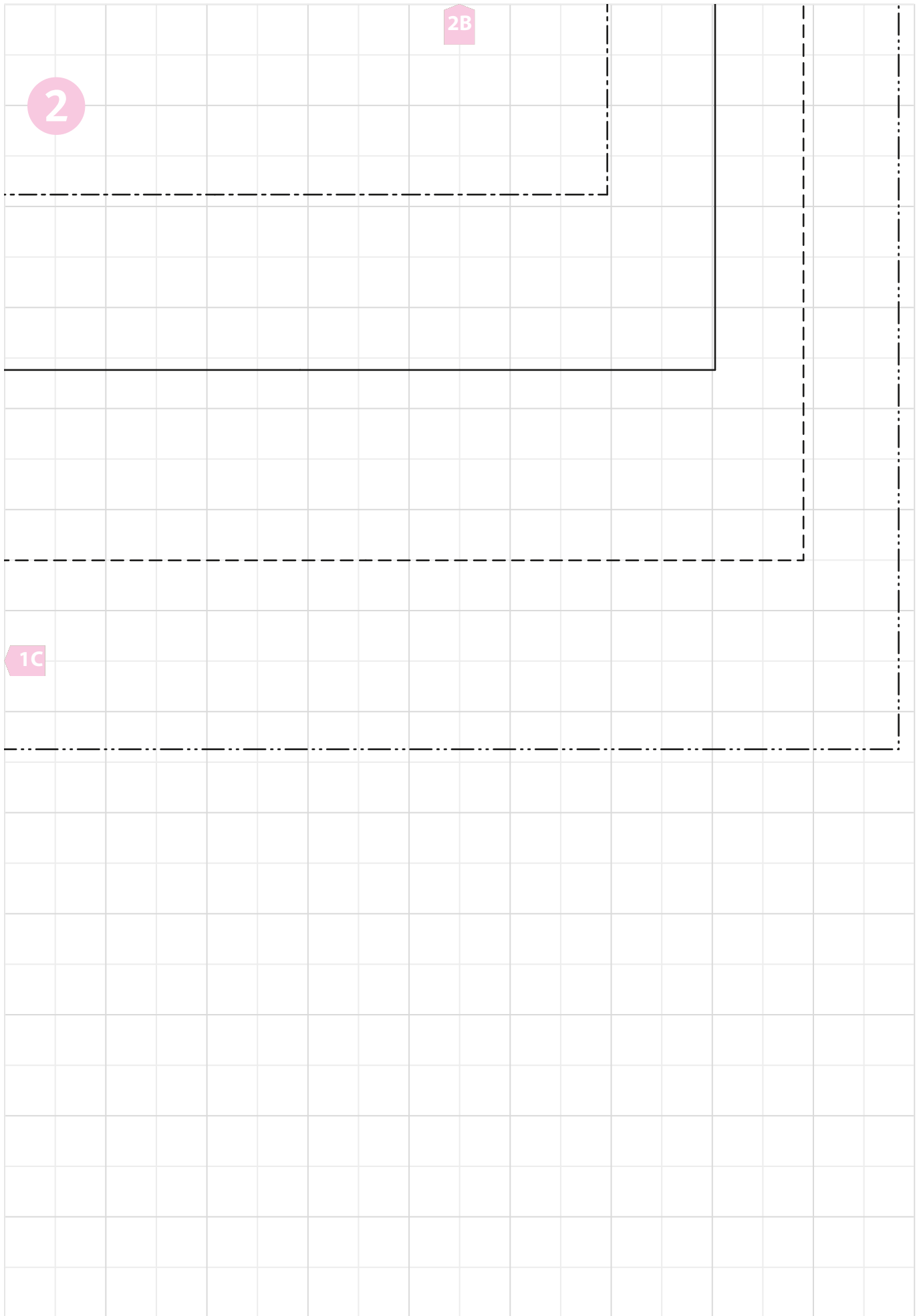
1B

2

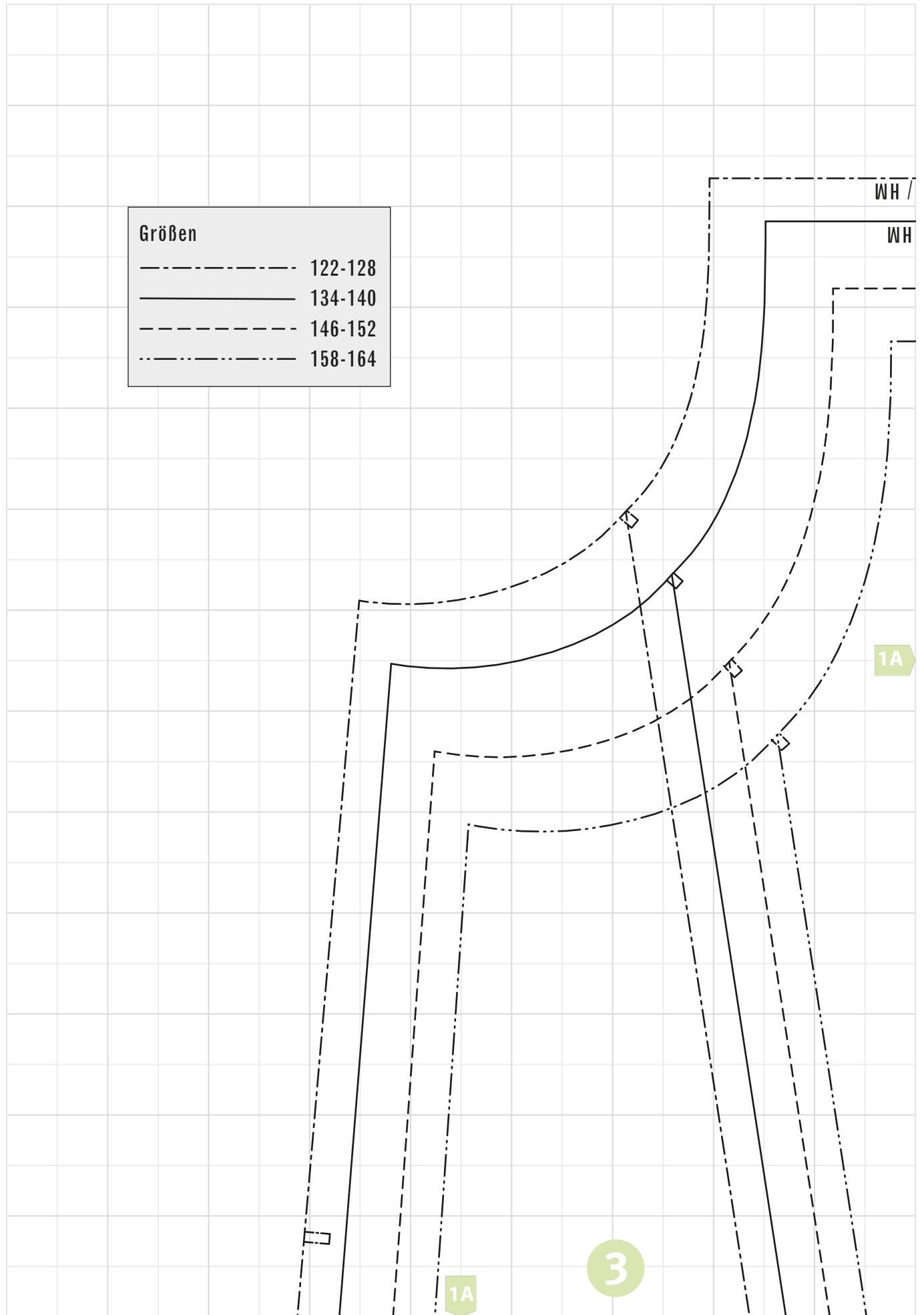


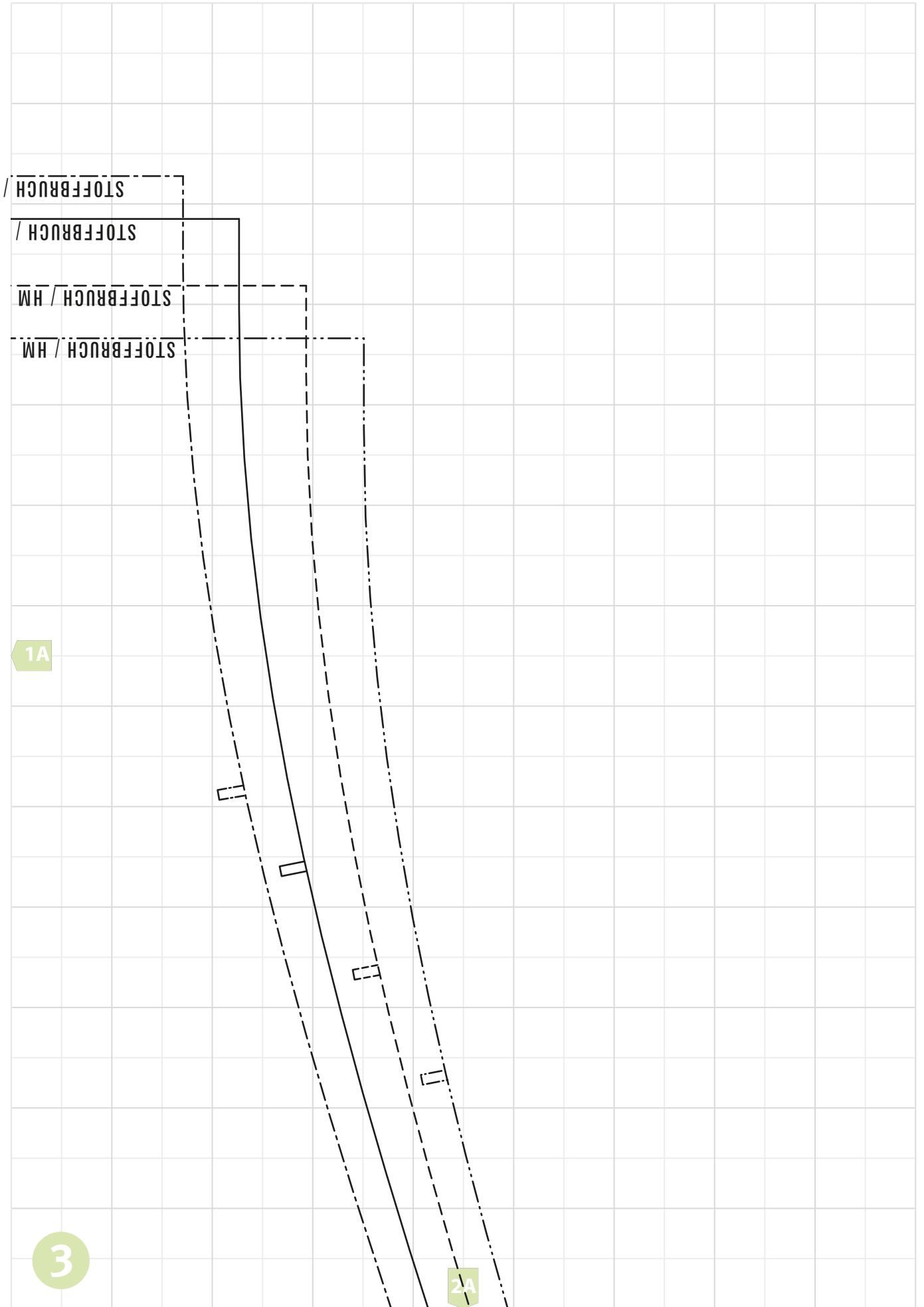




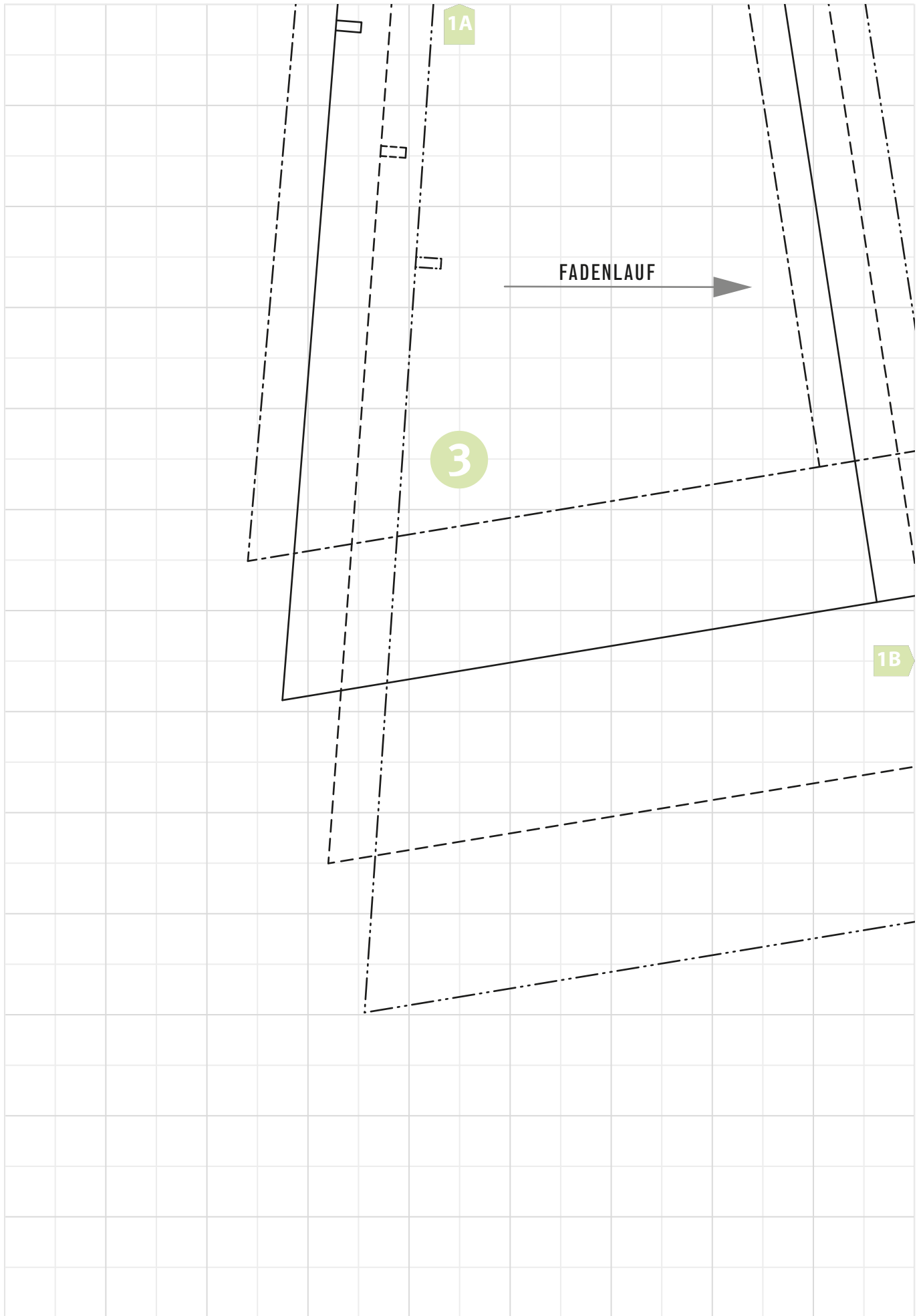


Größen	
-----	122-128
—————	134-140
- - - - -	146-152
· · · · ·	158-164

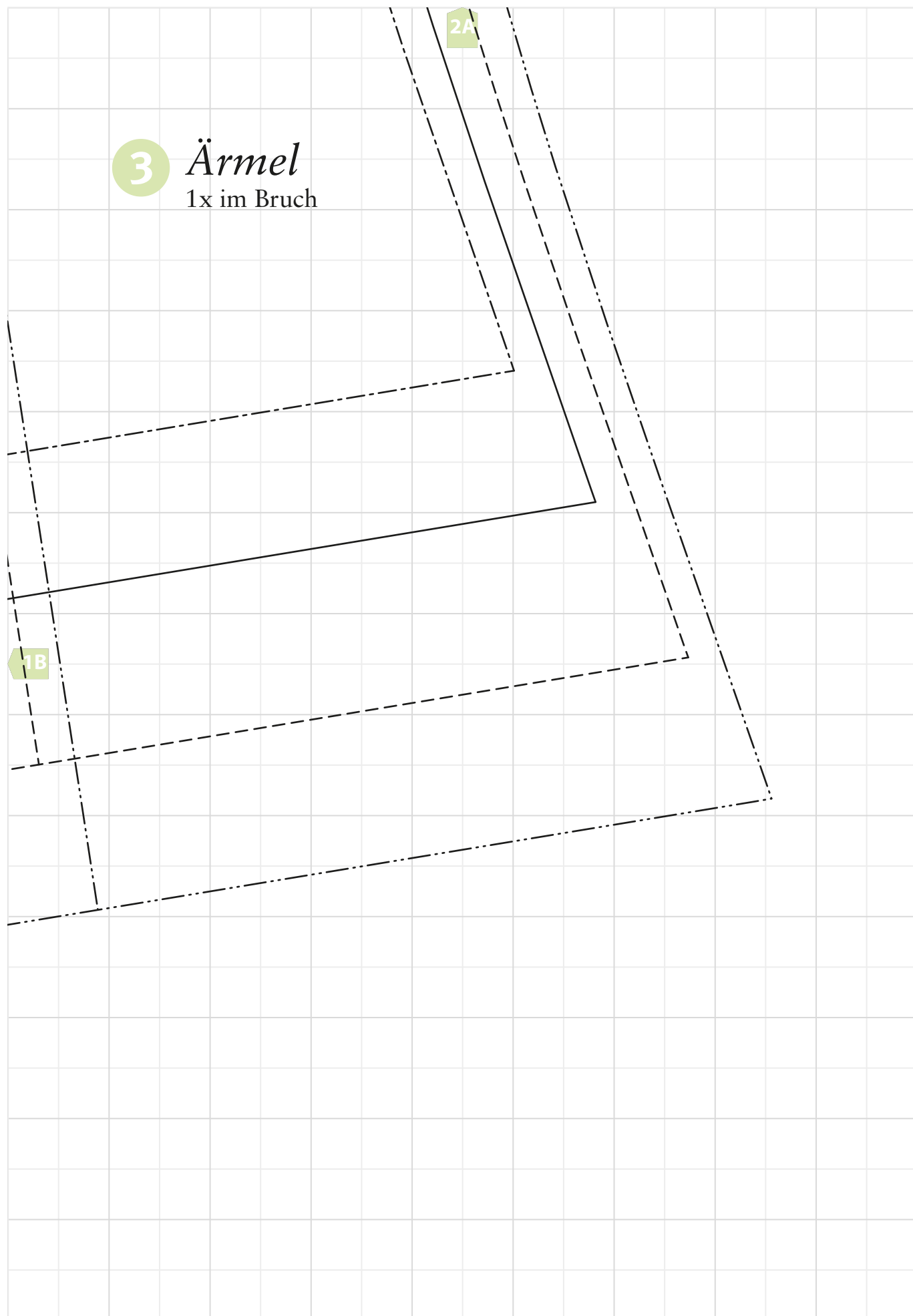


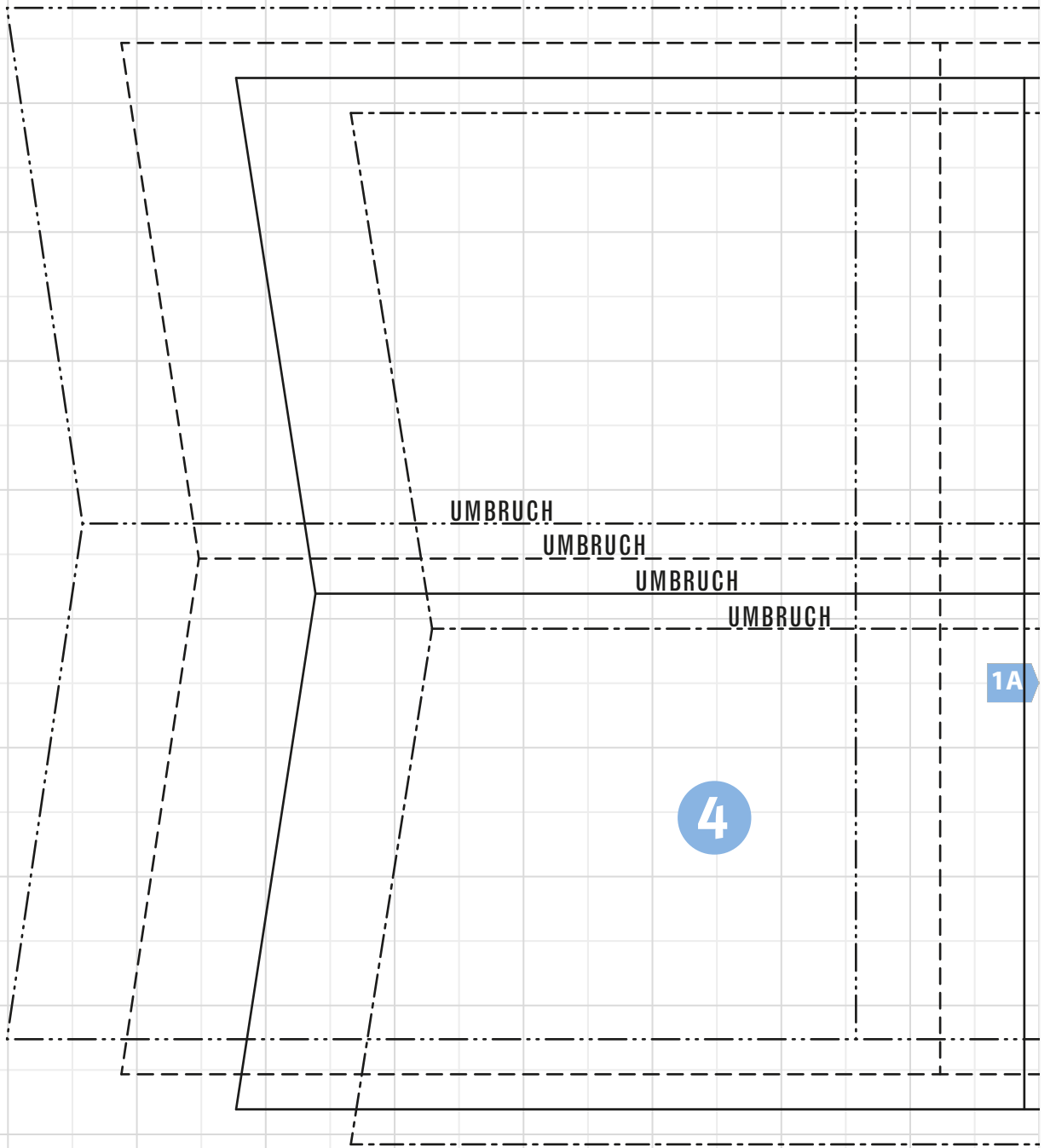






**3** Ärmel  
1x im Bruch



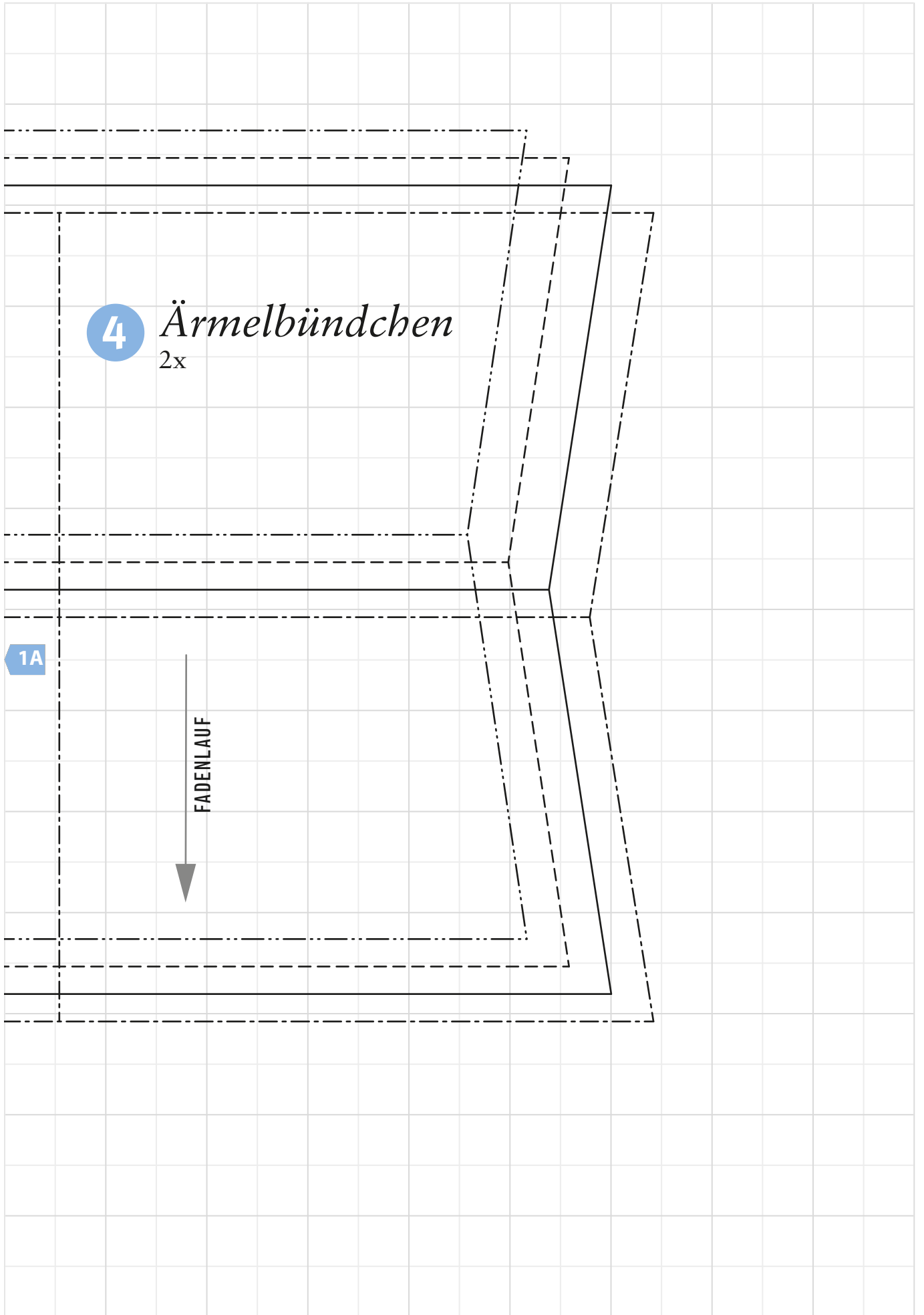


Größen	
-----	122-128
—————	134-140
- - - - -	146-152
· · · · ·	158-164

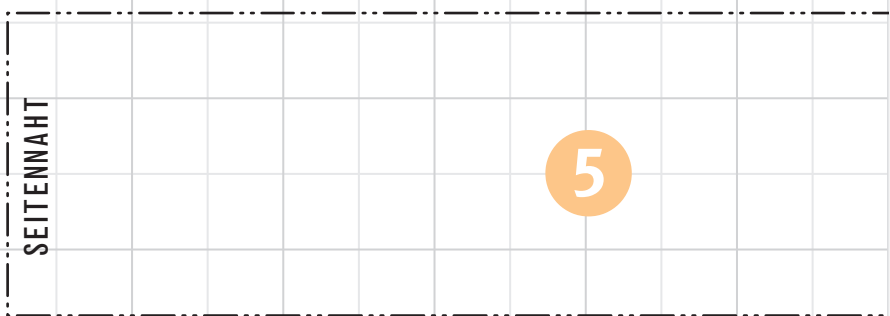
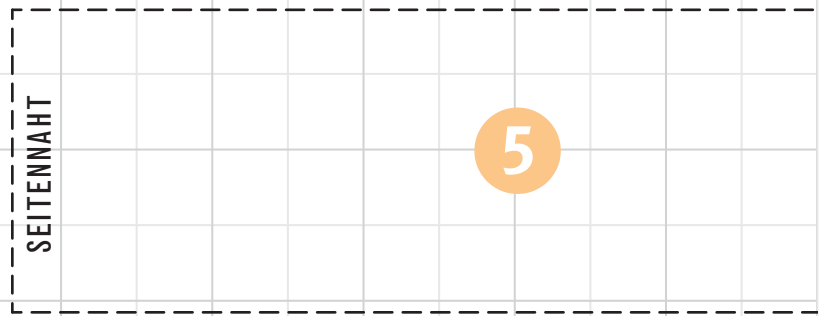
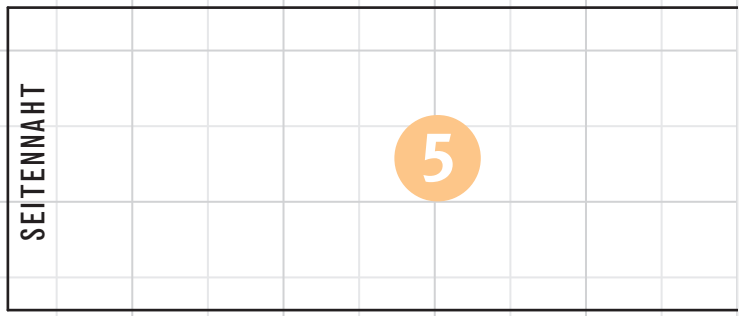
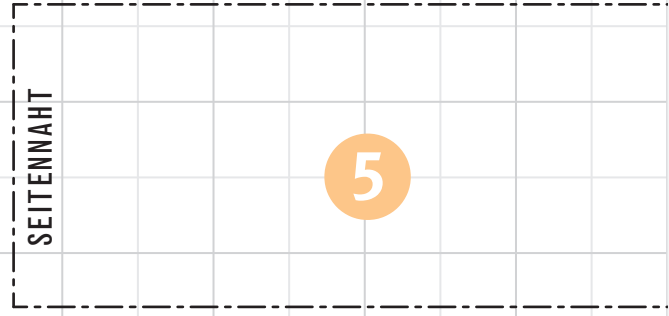
**4** Ärmelbündchen  
2x

1A

FADENLAUF



Größen	
-----	122-128
—————	134-140
- - - - -	146-152
· · · · ·	158-164



**5** *Saumbund*  
1x im Bruch

VM / HM

FADENLAUF

**5** *Saumbund*  
1x im Bruch

VM / HM

FADENLAUF

1A

2A

**5** *Saumbund*  
1x im Bruch

VM / HM

FADENLAUF

**5** *Saumbund*  
1x im Bruch

VM / HM

FADENLAUF

