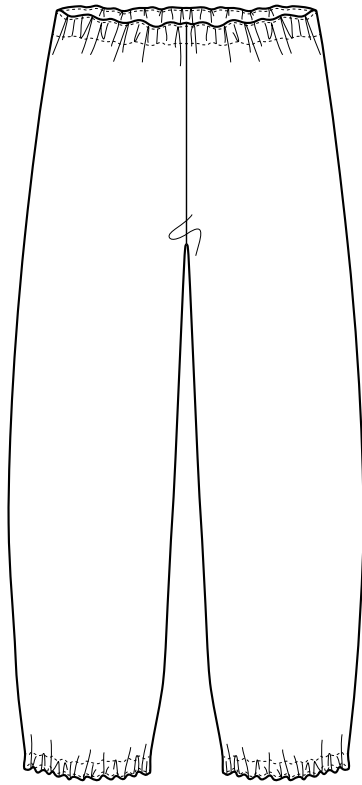




Nähanleitung
HOSE SARAH

HINWEIS! Um Drucker-Tinte zu sparen, starte den Ausdruck bei Seite 2.



Vorderteil



Rückenteil

SCHNITTMUSTER HOSE SARAH IN GRÖSSE: S, M, L UND XL

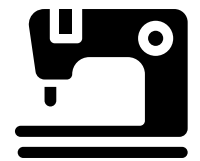
Diese super bequeme Hose kannst du dir in zwei Varianten nähen, einmal mit einem Gummizug in der Taille oder mit Bündchenstoff. Wenn du das Bein nicht mit einem Gummizug versehen möchtest, lässt du es einfach gerade auslaufen und ignorierst die Anweisungen für das Nähen eines Tunnelzugs am Beinsaum. Du kannst die Hose aus Seide, aus Baumwolle, aus festerem Stoff (wie auf dem Titelfoto) oder auch aus Viskose nähen. Alles funktioniert und sieht prima aus.

NAHTZUGABEN

Das Schnittmuster enthält keine Nahtzugabe.
Wir empfehlen eine Nahtzugabe von 1 cm.

Die Saumzugabe für den Tunnelzug an Taille und Bein ist im Schnitt enthalten.

ACHTUNG! Wer Bündchenstoff verwendet,
muss die Hosenzuschnitte an der Taille
um 2 cm kürzen.



KÖRPERMASSTABELLE DAMENBEKLEIDUNG

Größen	XS	S			M		L		XL		XXL	
	32	34	36	38	40	42	44	46	48	50	52	54
Brustumfang (cm)	79	82	85	88	92	96	100	106	112	118	124	130
Taillenumfang (cm)	63	66	69	72	76	80	84	90	96	102	108	114
Gesäßumfang (cm)	88	91	94	97	101	105	109	114,5	120	125,5	131	136,5
Schulterlänge (cm)	11,6	11,8	12	12,2	12,4	12,6	12,8	13	13,2	13,4	13,6	13,8
Ärmellänge (cm)	59,4	59,6	59,8	60	60,2	60,4	60,6	60,8	61	61,2	61,4	61,6
Oberarmumfang (cm)	25	26	27	28	29,4	30,8	32,2	34,2	36,2	38,2	40,2	42,2

FERTIGMASSTABELLE

Größen	S	M	L	XL
Bundumfang (cm)	98,5	102,5	106,5	110,5
Länge Seite (cm)	107,5	108	108,5	109
Länge Innenbein (cm)	80,4	80,5	80,6	80,6

WERKZEUG

- > Nähmaschine
- > ggf. Overlock
- > Schere
- > Maßband
- > Stecknadeln
- > große Sicherheitsnadel
- > farblich passendes Garn
- > Gummiband, 2cm breit, Länge richtet sich nach Taillenumfang

MATERIAL

- > Gr. S bis M
130 cm bei 150 cm Stoffbreite
(im Bruch zuschneiden)
- > Gr. ab L bis XL
260 cm ab 80 cm Stoffbreite
(Schnittmuster teil gespiegelt auflegen)

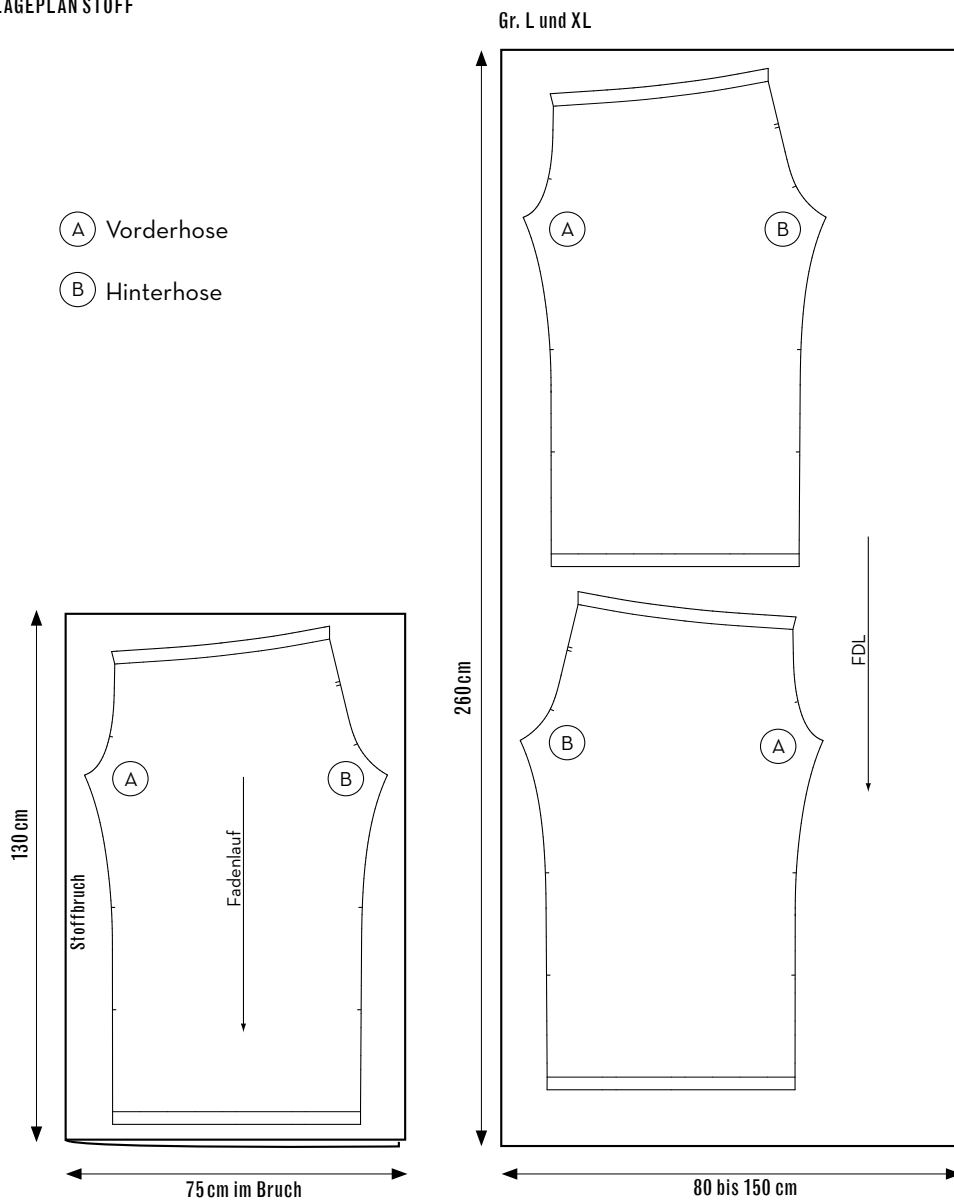
ACHTUNG!

Bei gemusterten Stoffen
260 cm ab 100er Stoffbreite

ZUSCHNITTPLÄNE

LAGEPLAN STOFF

- Ⓐ Vorderhose
- Ⓑ Hinterhose



SCHNITTEILLISTE

Schnittmusterteil wie auf Lageplan auf Stoff positionieren und zuschneiden. **ACHTUNG!** Es müssen ein linkes und ein rechtes Bein zugeschnitten werden, also das Teil einmal spiegelverkehrt auflegen!

Die Markierungen bzw. Knipse auf dem Schnitt unbedingt auf den Zuschnitt übertragen.

AGENDA

re. auf re. = rechts auf rechts

VT = Vorderteil

RT = Rückenteil

VM = vordere Mitte

HM = hintere Mitte

NZG = Nahtzugabe

Knips = Markierungsinformation auf dem Schnitt

einknipsen = ca. 3–5 mm mit der Schere einschneiden

SN = Seitennaht

schließen = zusammennähen

knappkantig absteppen = eine Naht knapp an der Kante (2 mm) nähen

versäubern = eine Naht nähen, damit die geschnittene Kante nicht ausfranst, z. B. mit einer Overlock-Maschine oder einem Zickzackstich

ARBEITSSCHRITTE

ZUSCHNITT

1 | Schnittmuster wie auf Lageplan auf Stoff legen und zuschneiden. Naht- und Saumzugabe beachten! Alle Knipse auf Stoff übertragen. **ACHTUNG:** Die Beine müssen spiegelverkehrt zugeschnitten werden.

2 | Für alle, die einen Seitenstreifen aufnähen wollen: Die SN einzeichnen und das Band direkt an der SN auf das Vorderbein aufstecken. Knappkantig auf re. Stoffseite aufnähen.

3 | Rechtes und linkes Bein jeweils an der inneren Hosenbeinnaht re. auf re. zusammenstecken und zusammennähen. Nahtkante mit Zickzackstich oder Overlock versäubern.

4 | Beine re. auf re. ineinanderschieben, sodass die Schrittnähte aufeinanderliegen. Dafür drehst du das eine Hosenbein auf rechts und steckst es in das auf links gedrehte Bein hinein. So kann man die Gesäßnaht zusammenstecken und schließen.

5 | Gesäßnaht zusammennähen und versäubern.

TUNNELZUG TAILLE

6 | Tunnelzug an Markierung umschlagen und Umschlagkante bügeln. Umschlagkante knappkantig absteppen.

7 | Nahtzugabe des Tunnelzugs einschlagen und knappkantig Naht setzen. **ACHTUNG!** Für den Einzug des Gummibandes eine ca. 4 cm große Öffnung lassen. Gummiband einziehen und bei entsprechendem Umfang zusammennähen. Offene Naht schließen.

BÜNDCHENSTOFF TAILLE

8 | **ACHTUNG:** Die Breite des Bündchenbandes könnt ihr selbst festlegen. Die Länge des Bündchenstoff wie folgt berechnen: Taillenumfang minus mind. 5 Prozent. Bund re. auf re. legen und die Seitennaht mit einem Stretchstich schließen.

- 9** | Den Stoffring li. auf li. in den Bruch legen und die offene Kante re. auf re. an die Taille der Hose stecken. Geht dabei folgendermaßen vor: Halbiert und viertelt den Stoffring und markiert diese Stellen mit Nadeln. Halbiert nun auch die Hosenbeine, so dass ihr auch hier 4 gleich lange Strecken bekommt. Steckt Bund und Hose an diesen Stellen zusammen. Dann Hosenumfang gleichmäßig auf Bündchenumfang verteilen und mit Stecknadeln fixieren. Bund und Hose mit Stretchstich zusammennähen und Naht ver säubern. TIPP: Versucht beim Nähen das Bündchen so weit zu stretchen, dass der Hosenstoff glatt liegt!

BEINLÄNGE

- 10** | Legt nun eure individuelle Hosenlänge fest und kürzt die Beine ggf.
OHNE TUNNELZUG: NZG von 1 cm doppelt einschlagen und knappkantig absteppen.
MIT TUNNELZUG: Für den Tunnelzug müssen ab individueller Länge zusätzlich 4 cm einberechnet werden. Tunnelzüge wie in Schritt 6 und 7 nähen.

FERTIG!



Bund mit Tunnelzug



Bund mit Bündchenstoff