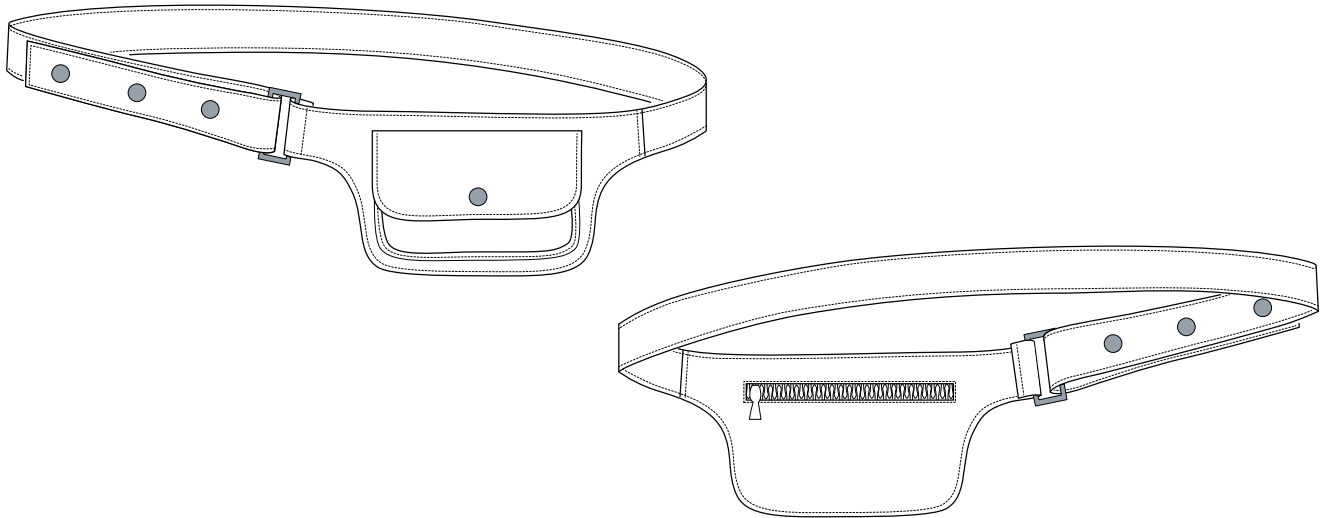




Nähanleitung
GÜRTELTASCHE LOLA

HINWEIS! Um Drucker-Tinte zu sparen, starte den Ausdruck bei Seite 2.

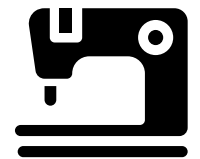


NAHTZUGABEN

Solltet ihr Stoff benutzen, der ausfranst, gebt **überall** eine Nahtzugabe von 0,5-1 cm an den Kanten dazu.

Für Leder und Softshell gilt: nur dort NZG an den Kanten zugeben, wenn im Lageplan entsprechend ausgewiesen.

SCHWIERIGKEIT



WERKZEUG

- > Nähmaschine
- > Stecknadeln
- > Maßband
- > Schere
- > Bleistift

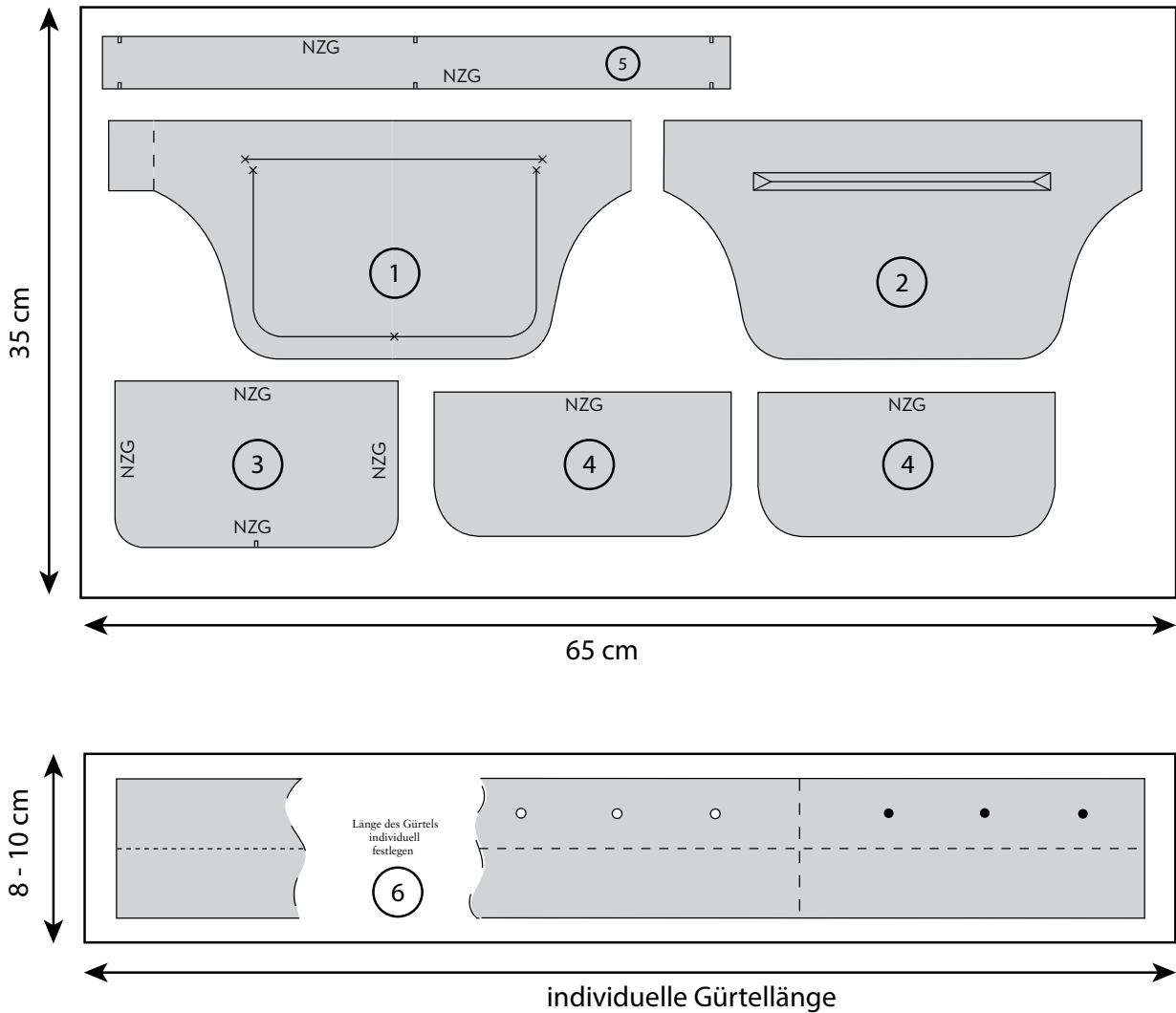
MATERIAL

- > Softshell; (Kunst-)Leder; fester, stabiler Stoff
- > eventuell etwas Bügelvlies
- > 2 Reißverschlüsse à 18 cm
- > 1 passende Schnalle
- > 5 Druckknöpfe (z. B. »Anorak« von Prym)
- > Nähgarn

LAGEPLAN GÜRTELTASCHE LOLA

STOFFVERBRAUCH:

1. Tasche: 65 cm breit x 35 cm lang
2. Gurt: 8-10 cm breit x individuelle Gürtellänge (z.B. 100cm) oder
Gurtband: 4 cm breit x individuelle Länge
3. (bei dünnem Stoff ggf. mit Vlies verstärken: Stoffverbrauch wie Tasche)



ARBEITSSCHRITTE

HINWEIS!

Softshell und Leder müssen nicht versäubert werden. Bei Stoffen, die ausfransen, die Teile der Außentasche vorher versäubern. Woll- oder fließende Stoffe werden 1:1 mit Vlies verstärkt.

ZUSCHNITT

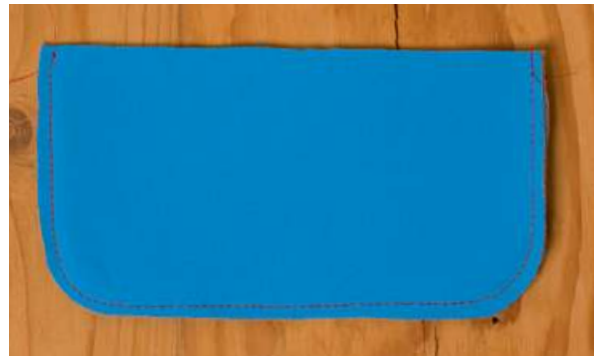
1 Schnittmusterteile zuschneiden, auf Stoff stecken und Stoffteile ausschneiden.

- 1 Vorderteil Tasche: 1 x Oberstoff
- 2 Innenteil Tasche: 1 x Oberstoff
- 3 Vordere Reißverschlusstasche: 1 x Oberstoff
- 4 Patte: 2 x Oberstoff
- 5 Boden für RV-Tasche: 1 x Oberstoff
- 6 Gürtel: 1 x Oberstoff oder Gurtband

VORDERE REISSVERSCHLUSSTASCHE

2

Die vordere Reißverschlusstasche (RV-Tasche) wird mit einer Patte + Druckknopf zusätzlich verschlossen. Es ist ratsam, zunächst die Patte zu nähen. Bei dieser Version legen wir die beiden Teile der Patte li. auf li. und steppen die runde Kante mit einem breiten Stich (z.B. 3,5 mm) ab.



3

Jetzt wird der Taschenboden an die Vorderseite der RV-Tasche gesteckt und abgesteppt. Die Rundungen in der NZG einschneiden!



4

Anschließend wird eine der Längsseiten des RV an die rechte Stoffseite der RV-Tasche gesteckt und abgesteppt.



5

Die andere Längsseite des RV wird jetzt mit dem Vorderteil der RV-Tasche und der Patte (alles mittig ausgerichtet) zusammengenäht.



6

Zum Schluss werden die kurzen Seiten rechts und links verriegelt. ACHTUNG: Bei RV-Metallzähnen nicht drübernähen, sondern die Nadel drüberheben.



7

Der Reißverschluss ist jetzt komplett eingenäht.
Legt die Kante der RV-Tasche etwas um und fixiert sie mit Stecknadeln.



8

Steppt das Ganze knappkantig von re. ab.
Das Vorderteil der Tasche mitsamt der
RV-Tasche ist jetzt fertig.



9

HINTERE TASCHE

Die Innenseite der Gürteltasche bekommt auch einen Reißverschluss. Dafür messt ihr die Länge des Reißverschlusses aus und markiert die Einschnitte. Die Tasche wird an der Markierung eingeschnitten.



10

NZG einschlagen, RV feststecken und mit einem Nahtlauf rundherum festnähen.

ACHTUNG: RV-Zipper immer so positionieren, dass er beim Nähen nicht stört, also ggf. öffnen bzw. verschieben.



11

VORNE, MITTE, HINTEN

Jetzt werden alle drei Teile (das Vorderteil der Tasche mit RV-Tasche, das Mittelteil und der hintere Teil) zusammengesteckt und an den Außenkanten zusammengenäht. Die kurzen Kanten noch offen lassen!

12

SCHNALLEN

An einer Seite eurer Wahl die Schnalle eingelegt, an passender Stelle festgesteckt und einnähen.



13

GÜRTEL

Stoffteil in den Bruch legen und an der langen Kante und einem Ende absteppen.



14

DRUCKKNÖPFE

Damit der Umfang des Gürtels verstellbar ist, legen wir drei verschiedene Druckknopfpositionen an. Wenn ihr die Druckknöpfe angebracht habt, wird dieses Ende des Gürtels durch die Schnalle gezogen und zugeknöpft. Jetzt erst legt ihr individuell die Länge für euren Gürtel fest. Position markieren, eventuell kürzen und direkt an die verbleibende Seite der Gürteltasche annähen.

Jetzt kommt noch ein Druckknopf auf die Tasche und fertig ist das Multitalent!