

**HAND
MADE**
Kultur

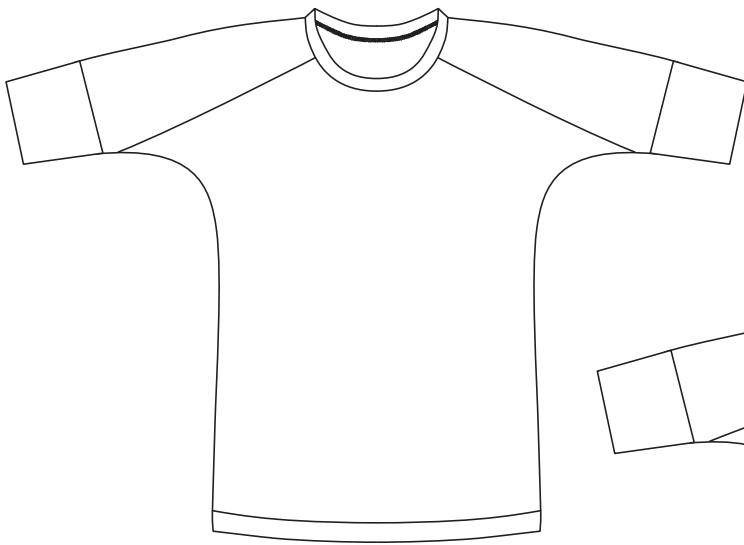


Nähanleitung

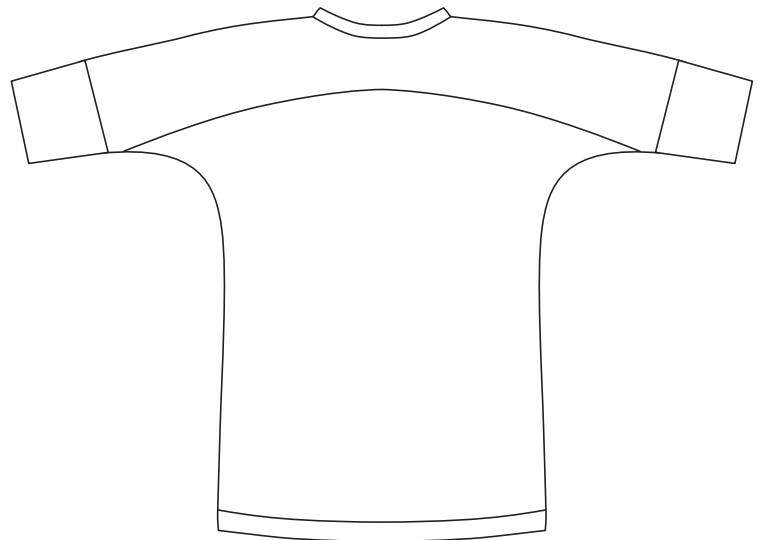
EASY PEASY SHIRT ROSA

HINWEIS! Um Drucker-Tinte zu sparen, starte den Ausdruck bei Seite 2.

SCHNITT: IMKE KLATTENHOFF, FOTOS: SOPHIE DAUM



Vorderteil



Rückenteil

SCHNITTMUSTER SHIRT »ROSA« GR. 122-164

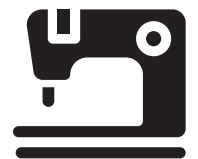
Davon können wir gar nicht genug haben: Basic-Teile, die uns leicht von der Hand gehen und trotzdem raffinierte Details offenbaren. Auch für unsere Kids & Teens!

NAHTZUGABEN

Alle Schnittteile sind ohne Nahtzugabe angelegt. Wir empfehlen eine Nahtzugabe von 1 cm.

Für eine Verarbeitung mit einer Overlockmaschine genügt es, 0,7 cm NZG hinzuzufügen.

SCHWIERIGKEIT



KÖRPERMASSTABELLE KINDERBEKLEIDUNG

Größen	XS		S		M		L		XL	
	122	128	134	140	146	152	158	164	170	176
Brustumfang (cm)	62	65	68	71	74	77	80	83	86	89
Taillenumfang (cm)	56,5	58	59,5	61	63	65	67	69	71	73
Gesäßumfang (cm)	66	69	72	75	78,5	82	85,5	89	92,5	95,5
Schulterlänge (cm)	9,4	9,7	10	10,3	10,6	10,9	11,2	11,5	11,7	11,9
Ärmellänge (cm)	40,2	42,4	44,6	48,8	51	53,2	55,4	57,6		
Oberarmumfang (cm)	21,6	22,4	23,2	24	24,8	25,6	26,4	27,2	28	28,8

FERTIGMASSTABELLE

Größen	122-128	134-140	146-152	158-164
Brustumfang (cm)	70,9	74,2	77,5	80,8
Taillenumfang (cm)	69	73	77	81
Gesäßumfang (cm)	70,5	74,5	78,5	82,5
Länge HM (cm)	48	53	58	63
Breite Ärmelsaum (cm)	8	8	8	8

WERKZEUG

- > Nähmaschine
- > ggf. Overlock
- > Schere
- > Stecknadeln
- > Bügeleisen
- > Garn
- > Maßband
- > Für Jersey und Sweatshirtstoff:
Jersey Nadel für die Nähmaschine

MATERIAL

Gr. 122-128:

- > Stoff Farbe 1: 100 x 150 cm
- > Stoff Farbe 2: 40 x 150 cm

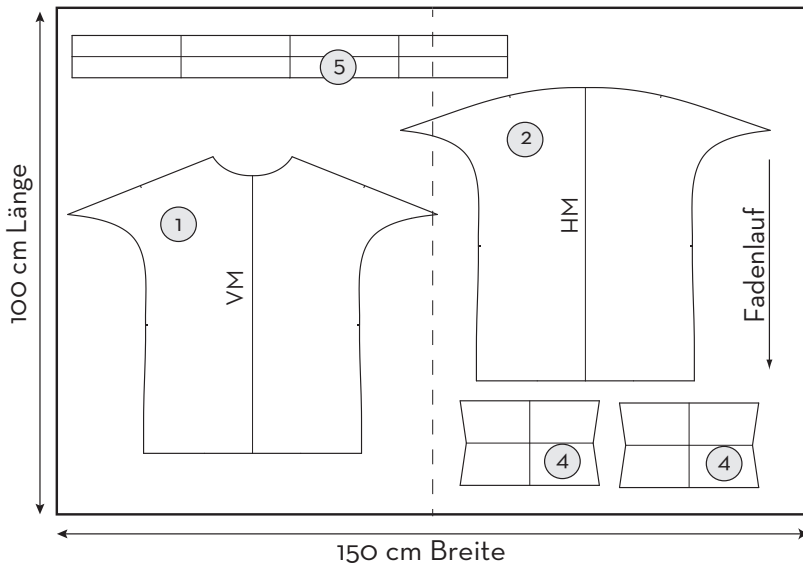
Gr. 134-164:

- > Stoff Farbe 1: 130 x 150 cm
- > Stoff Farbe 2: 40 x 150 cm

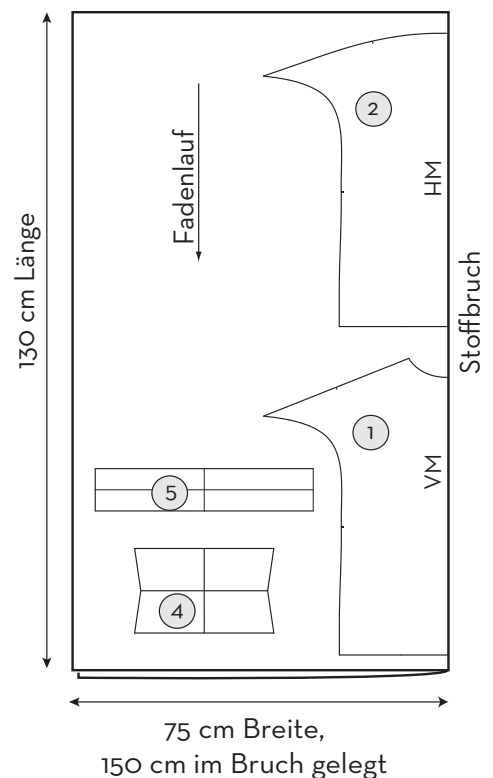
TIPP! Wir empfehlen für dieses Shirt leicht dehnbare Stoffe, z. B. Jersey.

ZUSCHNITTPLÄNE

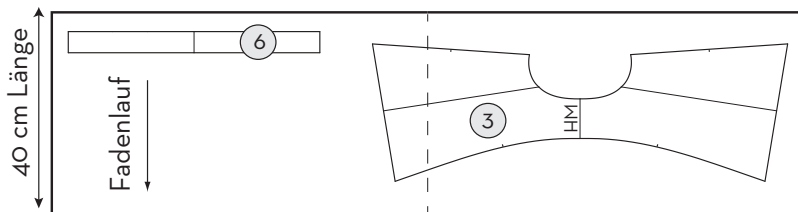
Größe 122- 128, Stoff 1



Größe 134 - 164, Stoff 1



Größe 122 - 164, Stoff 2



SCHNITTEILLISTE

Wie im Lageplan angegeben, Schnittteile auf Stoff auflegen und Kontur mit Schneiderkreide nachzeichnen. Alle Markierungsknipse (Mitten usw.) unbedingt auf Stoff übertragen. Nahtzugabe (NZG) anzeichnen und Stoffteile ausschneiden.

Folgende Zuschnitte benötigt ihr:

Stoff 1

- Nr. 1: Vorderteil - 1x
- Nr. 2: Rückenteil - 1x
- Nr. 4: Ärmelbündchen - 2x
- Nr. 5: Saumbündchen - 1x (Gr. 122-128) bzw.
2 x im Bruch (ab Gr. 134)

Stoff 2

- Nr. 3: Ärmel - 1x
 - Nr. 6: Ausschnittbündchen - 1x
- ACHTUNG!** Für das Ausschnittbündchen gibt es kein Schnittteil. Die Formel für die Berechnung der Länge findet ihr in den Arbeitsschritten.)

AGENDA

- re. auf re.** = rechts auf rechts
- VT** = Vorderteil
- RT** = Rückenteil
- VM** = vordere Mitte
- HM** = hintere Mitte
- NZG** = Nahtzugabe
- Knips** = Markierungsinformo auf dem Schnitt
- einknipsen** = ca. 3-5mm mit der Schere einschneiden

- SN** = Seitennaht
- schließen** = zusammennähen
- knappkantig absteppen** = eine Naht knapp an der Kante (2mm) nähen
- versäubern** = eine Naht nähen, damit die geschnittene Kante nicht ausfranst, z.B. mit einer Overlock oder einem Zickzackstich
- steppen** = nähen

HINWEIS!

Stoff vor dem Vernähen waschen.

Wer sich für Jersey- oder Sweatshirtstoff entscheidet, sollte unbedingt eine Jersey-Nadel in die Nähmaschine einspannen.

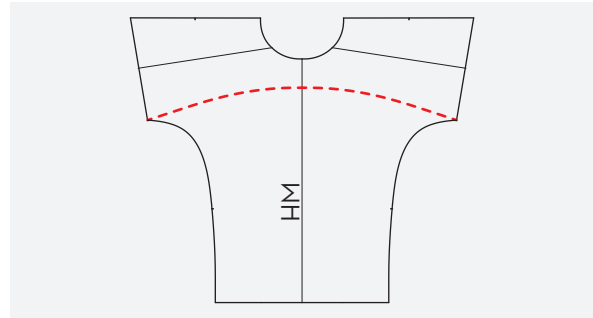
ARBEITSSCHRITTE

1

RÜCKENTEIL

Rückenteil und Ärmel an der Passe zusammennähen.

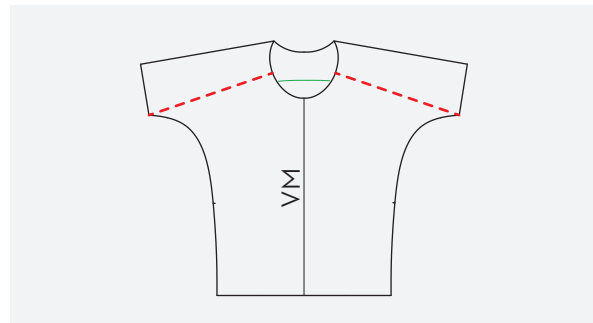
HINWEIS: Wenn ihr eine Overlock habt, nehmt ihr natürlich die. Wenn nicht, stellt eure Nähmaschine auf Zickzack- oder Stretchstich ein und näht damit alle Nähte. Dieser Stich reißt nicht, wenn man das Shirt dehnt.



2

VORDERTEIL

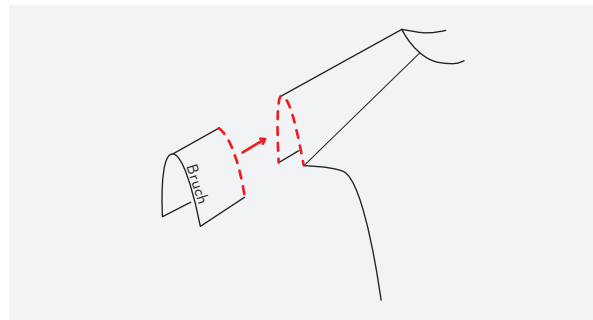
Vorderteil und Ärmel zusammennähen.



3

BÜNDCHEN

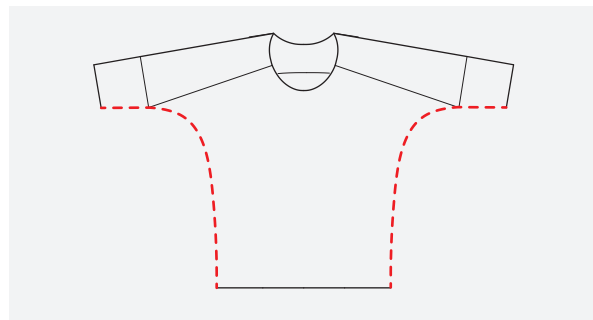
Ärmelbündchen im Umbruch (siehe Schnitt) falten und doppelt re. auf re. auf den Ärmel legen und steppen. **TIPP:** Bei Kindern Armumfang ausmessen und ggf. kürzen, wenn es eng anliegen soll.)



4

SEITEN

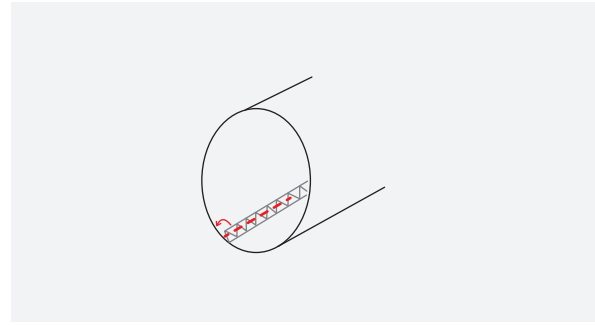
VT und RT re. auf re. aufeinanderlegen und Seitennähte, Ärmel und Ärmelbündchen zusammennähen.



5

NAHTZUGABE

Nahtzugabe an beiden Ärmelbündchen ca. 3 cm niedersteppen.



6

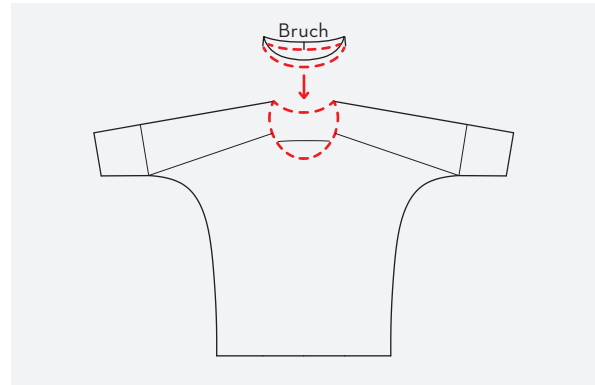
HALSLOCHBÜNDCHEN

Zunächst Halslochumfang ausmessen und davon 8-10% abziehen. Das ist die Länge des Halslochbündchens, die zugeschnitten werden muss. Die Breite beträgt ohne NZG 3 cm, bei einer NZG von 1 cm insgesamt 5 cm.

Zuschnitt: Halslochlänge - 8-10% x 5 cm (mit NZG)

An den Enden zusammennähen, der Länge nach in der Mitte (im Bruch) falten, mit Stecknadeln an Halsloch re. auf re. fixieren und absteppen.

BEACHTE: Damit sich das Halslochbündchen gleichmäßig im Halsloch verteilt, Halsloch und Bündchen in 4 gleich große Teile teilen und diese Teile aufeinanderstecken.



7

SAUM

Saumbündchen schließen, der Länge nach in der Mitte (im Bruch) falten, mit Stecknadeln re. auf re. an Shirt fixieren und annähen.

FERTIG!

