

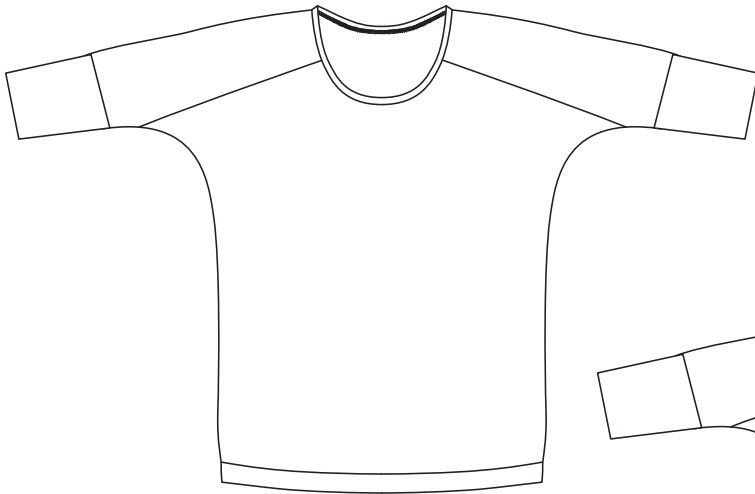


**HAND
MADE**
Kultur

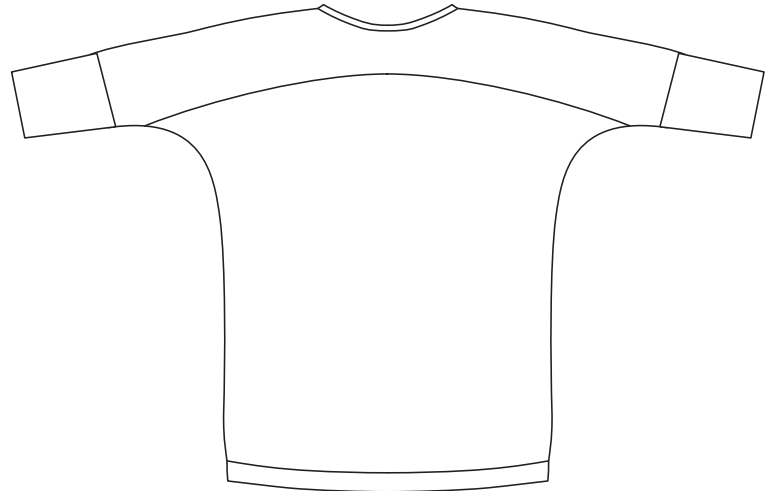
Nähanleitung

EASY PEASY SHIRT GRETA

HINWEIS! Um Drucker-Tinte zu sparen, starte den Ausdruck bei Seite 2.



Vorderteil



Rückenteil

SCHNITTMUSTER SHIRT »GRETA« GR. 36-54

Davon können wir gar nicht genug haben: Basic-Teile, die uns leicht von der Hand gehen und trotzdem raffinierte Details offenbaren. Absolutes Plus: Greta kann jeden Stil aufgreifen - von super sportlich bis sehr elegant.

NAHTZUGABEN

Alle Schnittteile sind ohne Nahtzugabe angelegt. Wir empfehlen eine Nahtzugabe von 1 cm.

Für eine Verarbeitung mit einer Overlockmaschine genügt es, 0,7 cm NZG hinzuzufügen.

SCHWIERIGKEIT



KÖRPERMASSTABELLE DAMENBEKLEIDUNG

Größen	XS	S		M		L		XL		XXL		
	32	34	36	38	40	42	44	46	48	50	52	54
Brustumfang (cm)	79	82	85	88	92	96	100	106	112	118	124	130
Taillenumfang (cm)	63	66	69	72	76	80	84	90	96	102	108	114
Gesäßumfang (cm)	88	91	94	97	101	105	109	114,5	120	125,5	131	136,5
Schulterlänge (cm)	11,6	11,8	12	12,2	12,4	12,6	12,8	13	13,2	13,4	13,6	13,8
Ärmellänge (cm)	59,4	59,6	59,8	60	60,2	60,4	60,6	60,8	61	61,2	61,4	61,6
Oberarmumfang (cm)	25	26	27	28	29,4	30,8	32,2	34,2	36,2	38,2	40,2	42,2

FERTIGMASSTABELLE

Größen	36	38	40	42	44	46	48	50	52	54
Brustumfang (cm)	96,5	100,6	104,6	108,7	112,7	118,8	124,9	131	137,1	143,3
Taillenumfang (cm)	92	96	100	104	108	114	120	126	132	138
Gesäßumfang (cm)	88	92	96	100	104	110	116	122	128	134
Länge HM (cm)	66,3	67	67,7	68,4	69,1	70,1	71,1	72,1	73,1	74,1
Breite Ärmelsaum (cm)	11	11	11	11	11	11	11	11	11	11

WERKZEUG

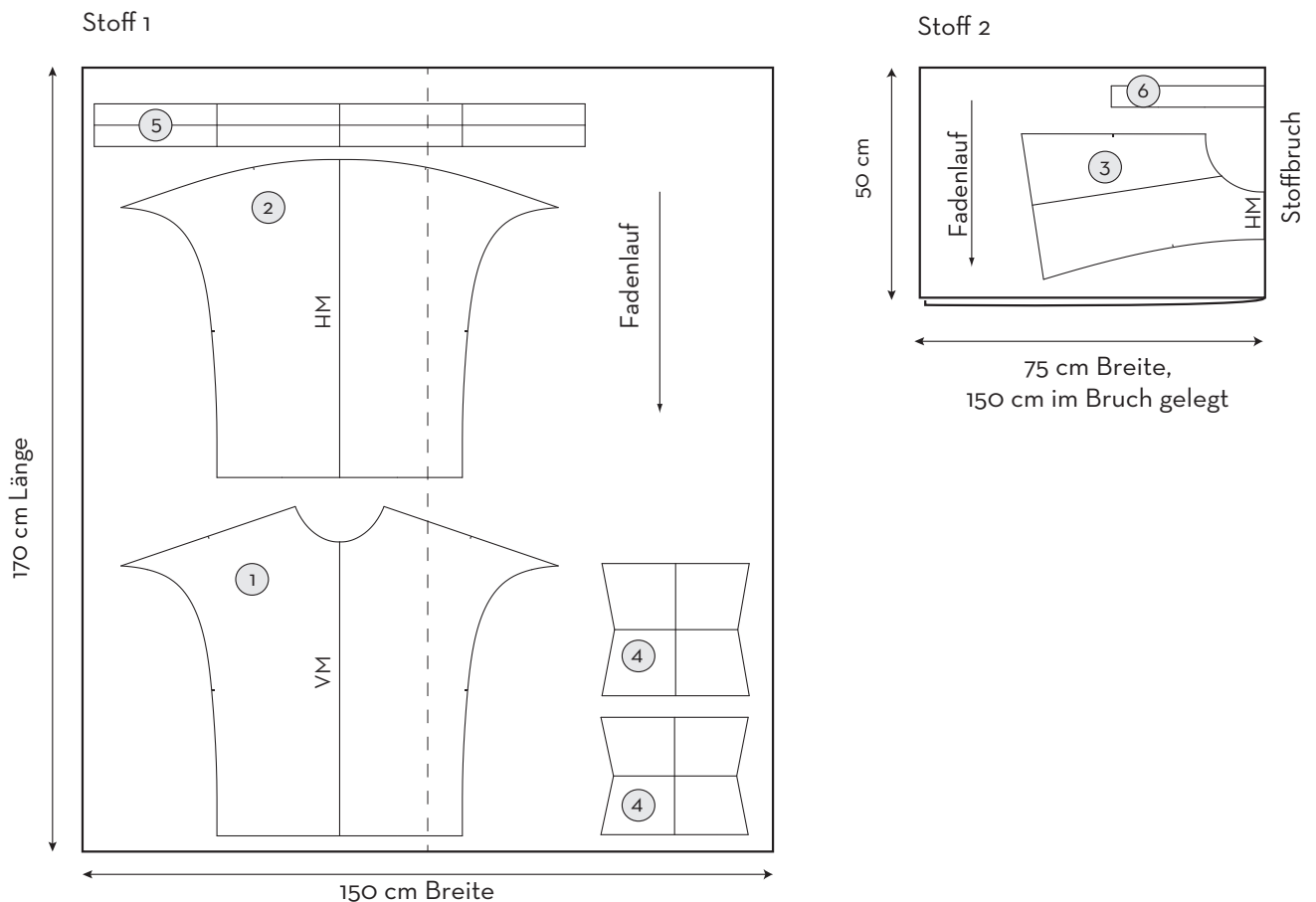
- > Nähmaschine
- > ggf. Overlock
- > Schere
- > Stecknadeln
- > Bügeleisen
- > Garn
- > Maßband
- > Für Jersey- und Sweatshirtstoff:
Jersey Nadel für die Nähmaschine

MATERIAL

- > Stoff Farbe 1: 170 x 150 cm
- > Stoff Farbe 2: 50 x 150 cm

TIPP! Wir empfehlen für dieses Shirt leicht dehnbare Stoffe, z. B. Jersey.

ZUSCHNITTPLÄNE



SCHNITTEILLISTE

Wie im Lageplan angegeben, Schnittteile auf Stoff auflegen und Kontur mit Schneiderkreide nachzeichnen. Alle Markierungsknipse (Abnäher, Mitten usw.) unbedingt auf Stoff kennzeichnen. Nahtzugabe (NZG) markieren und Stoffteile ausschneiden.

Folgende Zuschnitte benötigt ihr:

Stoff 1

- Nr. 1: Vorderteil - 1x
- Nr. 2: Rückenteil - 1x
- Nr. 4: Ärmelbündchen - 2x
- Nr. 5: Saumbündchen - 1x

Stoff 2

- Nr. 3: Ärmel - 1x
 - Nr. 6: Ausschnittbündchen - 1x
- ACHTUNG!** Für das Ausschnittbündchen gibt es kein Schnittteil. Die Formel für die Berechnung der Länge findet ihr in den Arbeitsschritten.

AGENDA

- re. auf re.** = rechts auf rechts
- VT** = Vorderteil
- RT** = Rückenteil
- VM** = vordere Mitte
- HM** = hintere Mitte
- NZG** = Nahtzugabe
- Knips** = Markierungsinfo auf dem Schnitt
- einknippen** = ca. 3-5 mm mit der Schere einschneiden

- SN** = Seitennaht
- schließen** = zusammennähen
- knappkantig absteppen** = eine Naht knapp an der Kante (2 mm) nähen
- versäubern** = eine Naht nähen, damit die geschnittene Kante nicht ausfranst, z. B. mit einer Overlock oder einem Zickzackstich
- steppen** = nähen

HINWEIS!

Stoff vor dem Vernähen waschen.

Wer sich für Jersey- oder Sweatshirtstoff entscheidet, sollte unbedingt eine Jersey-Nadel in die Nähmaschine einspannen.

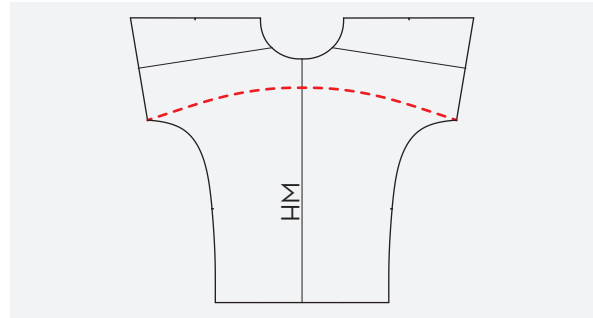
ARBEITSSCHRITTE

1

RÜCKENTEIL

Rückenteil und Ärmel an der Passe zusammennähen.

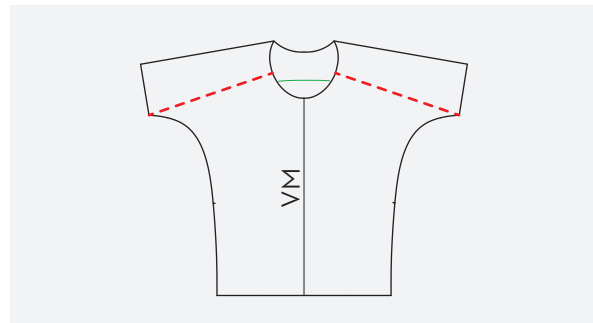
HINWEIS: Wenn ihr eine Overlock habt, nehmt ihr natürlich die. Wenn nicht, stellt eure Nähmaschine auf Zickzack- oder Stretchstich ein und näht damit alle Nähte. Dieser Stich reißt nicht, wenn man das Shirt dehnt.



2

VORDERTEIL

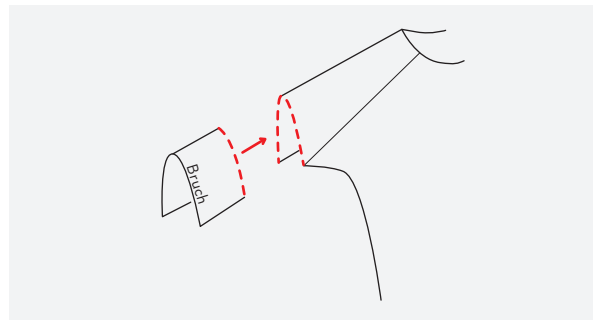
Vorderteil und Ärmel zusammennähen.



3

BÜNDCHEN

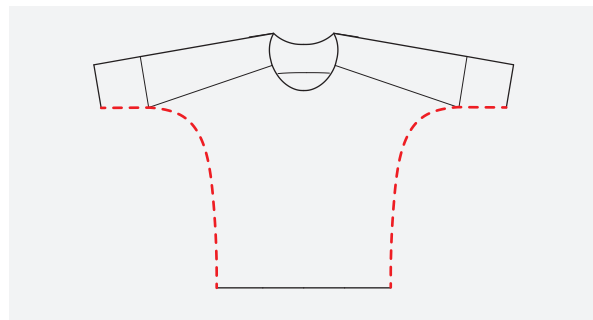
Ärmelbündchen im Umbruch (siehe Schnitt) falten und doppelt re. auf re. auf den Ärmel legen und steppen. **TIPP:** Wenn das Bündchen eng anliegen soll, Armumfang ausmessen und ggf. kürzen.



4

SEITEN

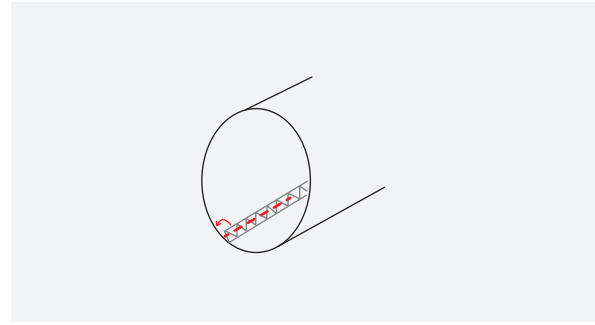
VT und RT re. auf re. aufeinanderlegen und Seitennähte, Ärmel und Ärmelbündchen zusammennähen.



5

NAHTZUGABE

Nahtzugabe an beiden Ärmelbündchen ca. 3 cm niedersteppen.



6

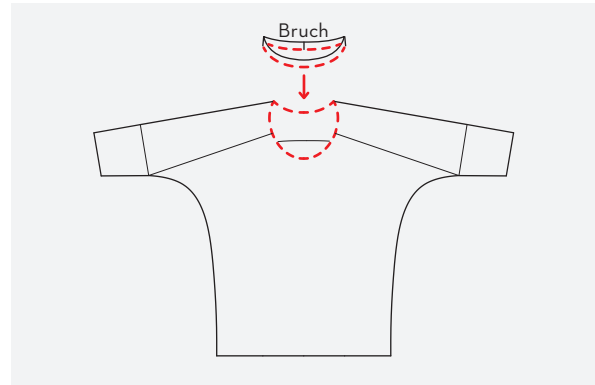
HALSLOCHBÜNDCHEN

Zunächst Halslochumfang ausmessen und davon 8-10% abziehen. Das ist die Länge des Halslochbündchens, die zugeschnitten werden muss. Die Breite beträgt ohne NZG 3 cm, bei einer NZG von 1 cm insgesamt 5 cm.

Zuschnitt: Halslochlänge - 8-10% x 5 cm (mit NZG)

An den Enden zusammennähen, der Länge nach in der Mitte (im Bruch) falten, mit Stecknadeln an Halsloch re. auf re. fixieren und absteppen.

BEACHTE: Damit sich das Halslochbündchen gleichmäßig im Halsloch verteilt, Halsloch und Bündchen in 4 gleich große Teile teilen und diese Teile aufeinanderstecken.



7

SAUM

Saumbündchen schließen, der Länge nach in der Mitte (im Bruch) falten, mit Stecknadeln re. auf re. an Shirt fixieren und annähen.

FERTIG!

